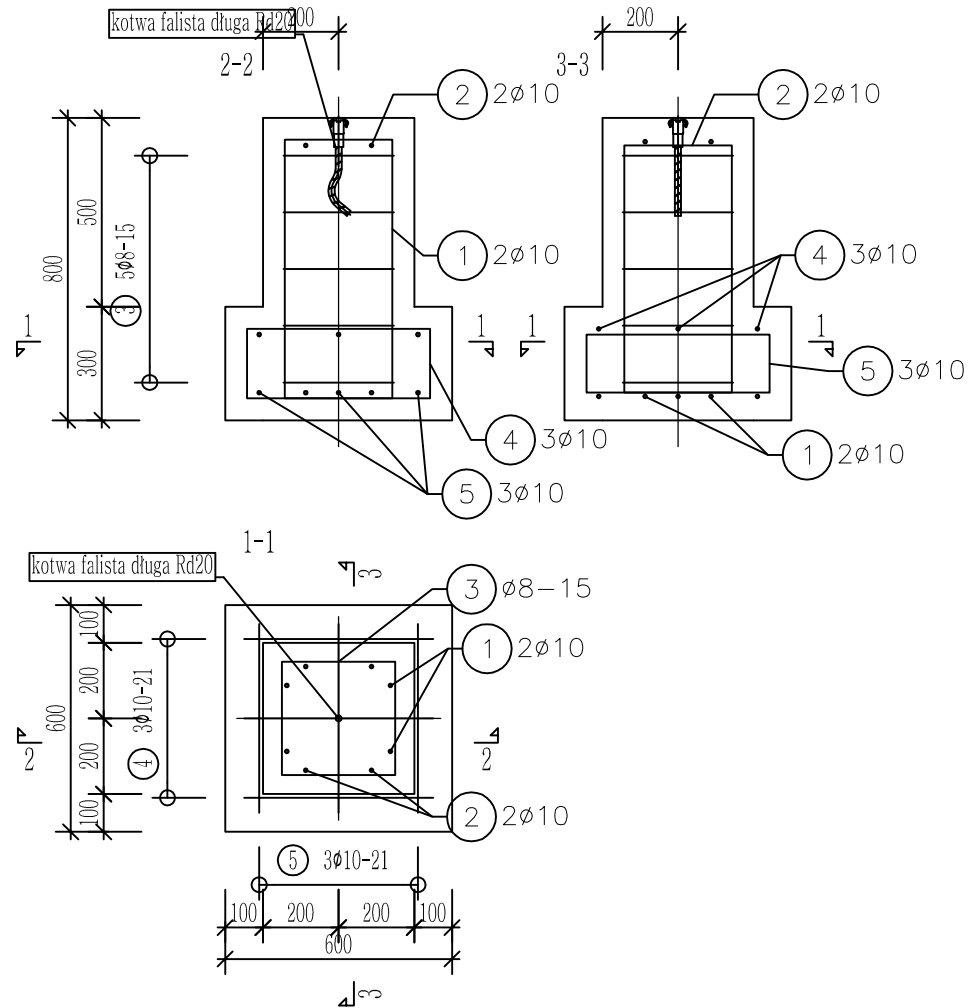
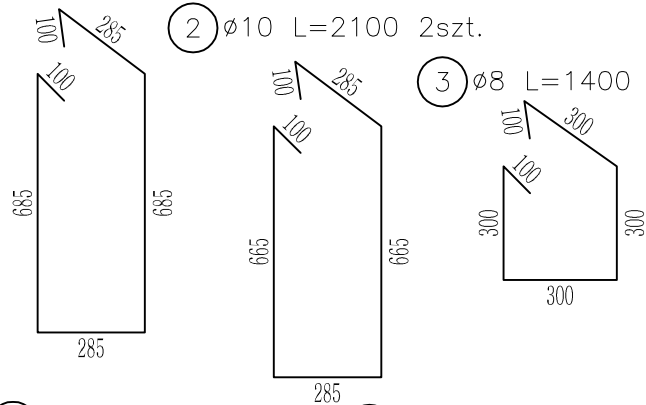


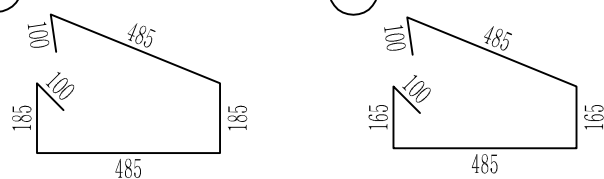
1:20



③  $\varnothing 8$  L=1400 5szt.



5)  $\varnothing 10$  L=1500 3szt.



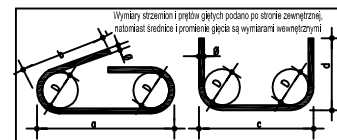
Zestawienie prętów zbrojeniowych					Numer: K1.1_84_16	
STOPA SF-2 (N=45kN)					wykonać [szt]:	1
Nr pręta	Ø [mm]	wymary [m]	ilość/ element	ilość łączna	długość łączna [m]	
					B500SP	
					8	10
1	10	2,140	2	2		4.28
2	10	2,100	2	2		4.20
3	8	1,400	5	5	7.00	
4	10	1,540	3	3		4.62
5	10	1,500	3	3		4.50
długość łączna [m]					7.00	17.60
waga [kg/m]					0,395	0,617
waga łączna [kg]					2.76	10.86
ŁĄCZNA WAGA PRĘTÓW ZBROJENIOWYCH					≈14kg	

Beton C25/30:  $0,188 \times 1 = 0,188 \text{ m}^3$

## Uwagi

1. Przed wykonaniem prac należy sprawdzić wymiary na budowie.
2. Projekt należy rozpatrywać wraz z pozostałymi rysunkami konstrukcyjnymi oraz rysunkami innych branż.
3. Minimalna średnica wewnętrzna zagięcia prętów wynosi odpowiednio:
  - dla prętów Ø8  $d=32\text{mm}$ ,
  - dla prętów Ø10  $d=40\text{mm}$ ,
  - dla prętów Ø12  $d=48\text{mm}$ ,
4. Wszelkie wątpliwości należy wyjaśnić z projektantem.
5. Elementy prefabrykowane składać w taki sposób, w jaki przewidziane jest ich oparcie na fundamencie.

ZESTAWIENIE ELEMENTÓW MOCUJĄCYCH		ilość prefabrykatów: [szt.]	1
Nr	oznaczenie	ilość elem./szt	ilość łączna
Rd20	PFEIFER 05.017.203 (2.0t)	1	1



Beton: C25/30
Stal: B500SP
Otulina: 50mm



biuro obsługi budownictwa

Biuro Obsługi Budownictwa  
Mariusz Fabjanowski  
50-323 Wrocław, ul.Kluczborska 13/1  
tel.0506177881 , tel./fax(071) 345 92 64

Inwestor	Gmina Jelcz-Laskowice ul. Wincentego Witosła 24, 55-220 Jelcz- Laskowice			
Projekt	Budowa boiska wielofunkcyjnego w Chwałowicach - ETAP 2 "Budowa budynku zaplecza boiska wielofunkcyjnego"			
Adres inwestycji	Jednostka ewidencyjna Jelcz- Laskowice, Obręb Chwałowice, dz. nr 104/2			
Temat rysunku	<b>Stopa SF-2</b>			
	Imię i nazwisko	Data	Nr upr.	Podpis
Architektura:	mgr inż. Mariusz Fabjanowski	04.2017	145/DOŚ/05	
Sprawdził:	mgr inż. Grzegorz Kędzierski	04.2017	201/DOŚ/09	
Współpraca:	mgr inż. Łukasz Hulbój	04.2017	-	
<b>BOB/16/84</b>	<b>1:20</b>	<b>P.W.</b>	<b>Konstr.</b>	<b>K-03</b>
Nr projektu	Skala	Stadium	Branża	Nr rysunku