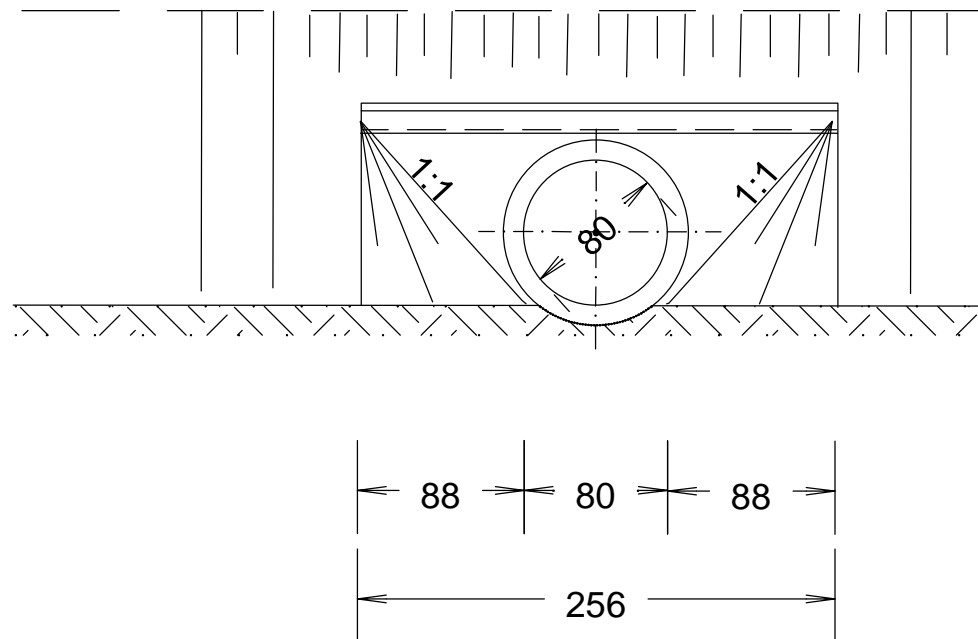
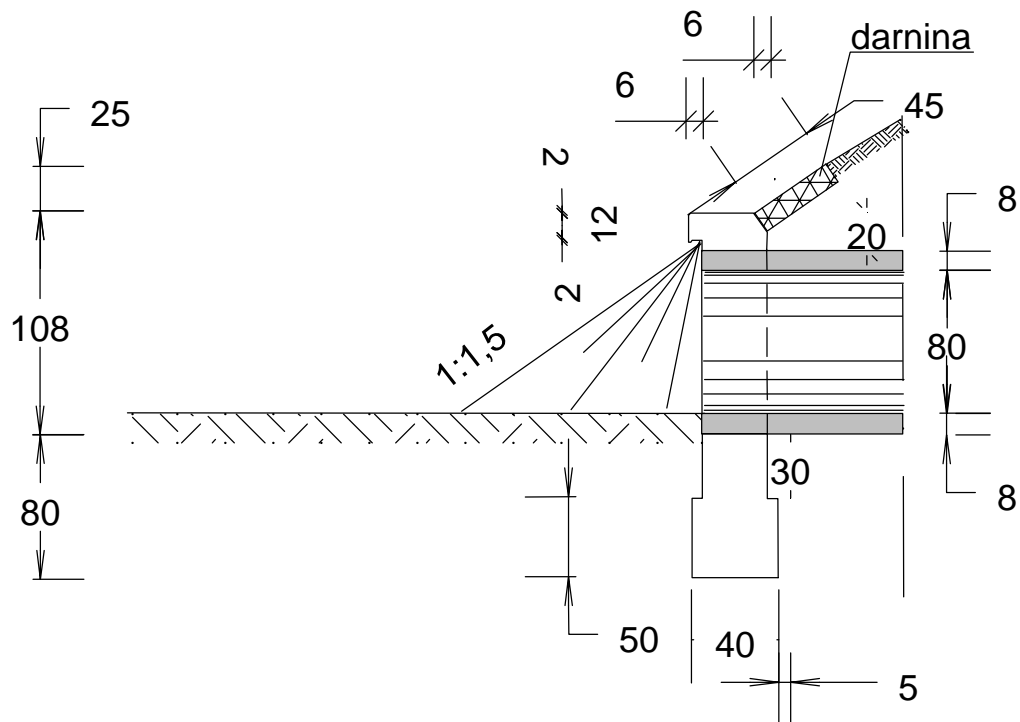


Wlot ściankowy przepustu jednootworowego średnicy 80 cm



zestawienie robót i materiałów dla jednego wlotu - wylotu ściankowego

średnica rury	beton C25/30 objętość w m ³		wykop w m ³	izolacja pionowa w m ²	powierzchnia zatarcia po betonowaniu
	ścianki wlotu	fundament			
80	0,86	0,51	0,82	3,86	5,65

Przedsiębiorstwo Robót Ogólnobudowlano - Drogowych Pro-D, Wierzbno 2, 55-216 Domaniów					
	Imię i Nazwisko	Data	Podpis	Temat: Projekt zagospodarowania terenu pomiędzy ulicami Bażantową i Świerkową w m. Jelcz - Laskowice.	
Projektant	inż. Krzysztof Kania upr. 600/01	10 2015 r.		Adres: Ulica Oławska w Jelczu - Laskowicach. Inwestor: Miasto i Gmina w Jelczu - Laskowicach ul. Witosa 24 55-230 Jelcz-Laskowice	
Podziałka	ELEMENTY ODWODNIENIA WLOT ŚCIANKOWY PRZEPUSTU Ø 800				Nr rysunku 6.2