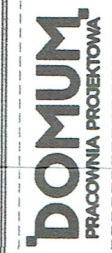


ZESTAWIENIE POMIESZCZEN

NR POM.	NAZWA POMIESZCZENIA	POWIERZCHNIA POM. [m <sup>2</sup> ]
PARTER		
0/1	HOL + KOMUNIKACJA	19,99 m <sup>2</sup>
0/2	SALA GŁÓWNA	178,22 m <sup>2</sup>
0/3	POMIESZCZENIE GOSPODARCZE	7,91 m <sup>2</sup>
0/4	ZIMNYWALNIA	5,62 m <sup>2</sup>
0/5	PODGRZEWANIE POSILKÓW	21,89 m <sup>2</sup>
0/6	POMIESZCZENIE GOSPODARCZE	7,67 m <sup>2</sup>
0/7	POMIESZCZENIE GOSPODARCZE	9,28 m <sup>2</sup>
0/8	POMIESZCZENIE PORZĄDKOWE	1,98 m <sup>2</sup>
0/9	PRZEDSIOŃEK - WC DAMSKI	7,23 m <sup>2</sup>
0/10	TOALETA DAMSKA	5,76 m <sup>2</sup>
0/11	TOALETA DLA NIEPEŁNOSPRAWNYCH	4,40 m <sup>2</sup>
0/12	TOALETA MĘSKA	7,22 m <sup>2</sup>
0/13	PRZEDSIOŃEK - WC MĘSKI	5,99 m <sup>2</sup>
RAZEM:		283,16 m <sup>2</sup>

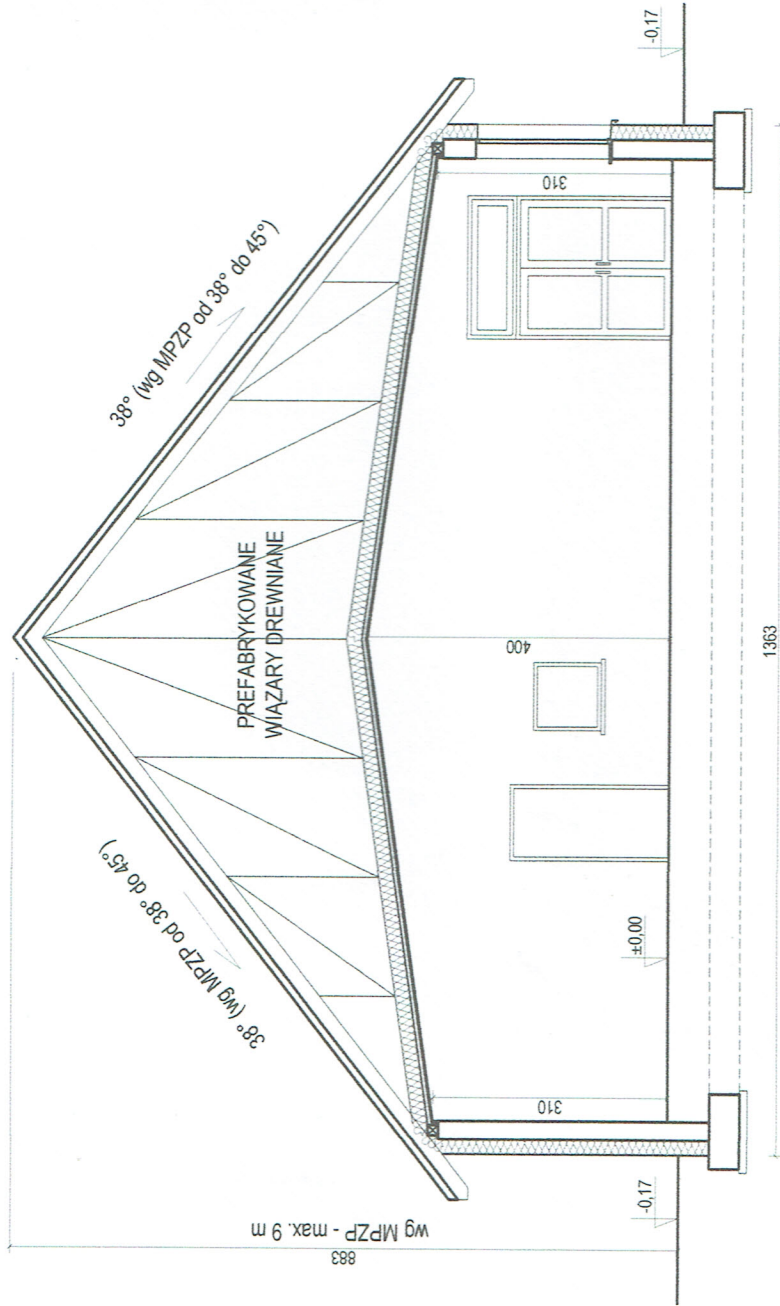


Pracownia Projektowa DOMUM  
mgr inż. Jacek Bałowski  
ul. Bażantowa 9a, 55-200 Oława  
tel. 606 444 320 NIP: 912-181-32-96  
mail: biuro@ppdomum.pl www: ppdomum.pl

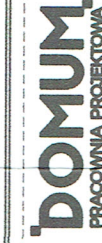
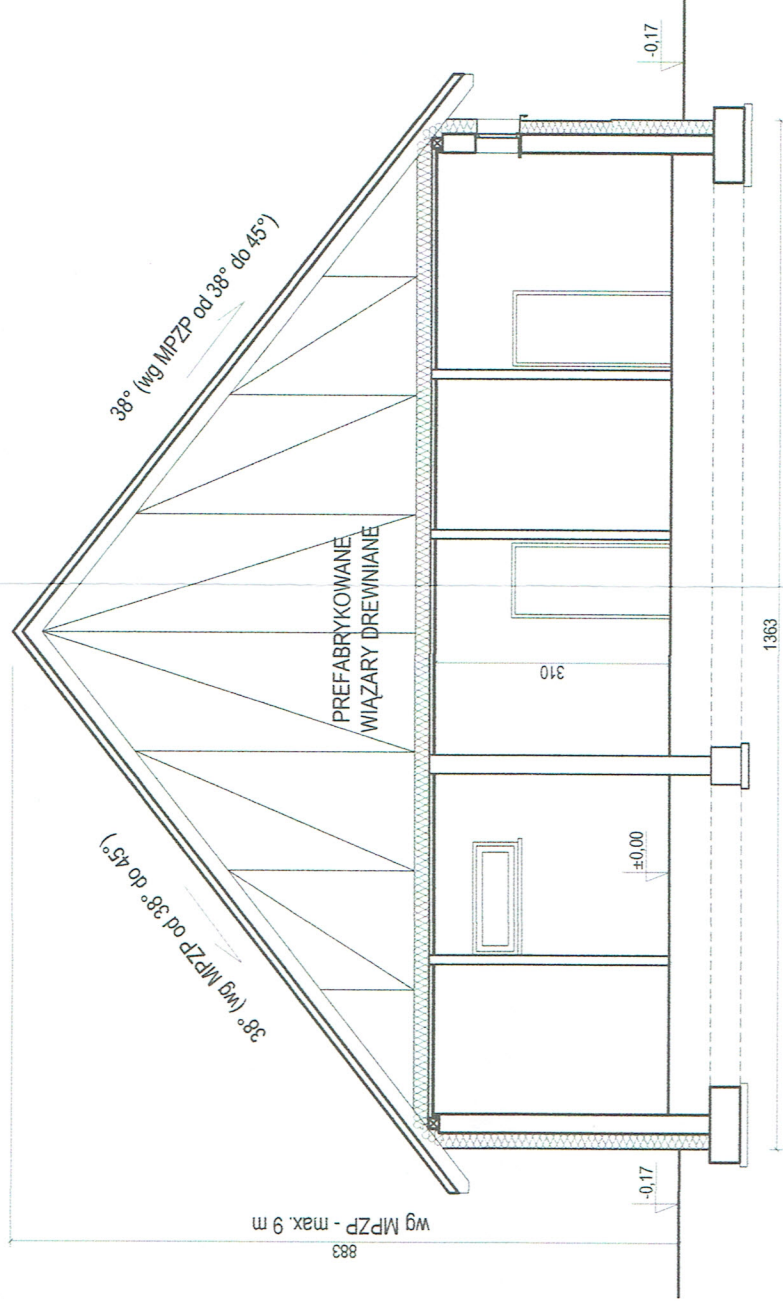
Investycja:	BUDOWA ŚWIETLICY WIEJSKIEJ WRAZ Z TOWARZYSZĄCĄ INFRASTRUKTURĄ TECHNICZNĄ
Adres	Nowy Dwór, ul. Mickiewicza dz. nr 174, gmina Jelcz-Laskowice
Investor:	Gmina Jelcz-Laskowice, ul. W. Witosa 24, 55-220 Jelcz-Laskowice
Stadium:	KONCEPCJA
Opracowanie:	mgr inż. Jacek Bałowski
Nazwa rys.:	RZUT PARTERU
Skala: 1:100	Nr rysunku: A-1
Data opracowania: maj 2017 r.	



PRZEKRÓJ A-A  
(przez salę główną)  
skala 1:100



PRZEKRÓJ B-B  
(przez zaplecze sali)  
skala 1:100



Pracownia Projektowa DOMUM  
mgr inż. Jacek Baliński  
ul. Bazarowa 9a, 55-200 Olawa  
tel. 606 444 320 NIP: 912-181-32-96  
mail: biuro@ppdomum.pl www: ppdomum.pl

Investycja:	BUDOWA ŚWIECICY WIEJSKIEJ WRAZ Z TOWARZYSZĄCĄ INFRASTRUKTURĄ TECHNICZNĄ
Adres inwestycji:	Nowy Dwór, ul. Mickiewicza dz. nr 174, gmina Jelcz-Laskowice
Investor:	Gmina Jelcz-Laskowice, ul. W. Witosa 24, 55-220 Jelcz-Laskowice
Stadium:	KONCEPCJA
Opracowanie:	mgr inż. Jacek Baliński
Nazwa rys.:	PRZEKROJE A-A i B-B
Skala: 1:100	Data opracowania: styczeń 2017 r.
Nr rysunku:	A-2

*Baliński*



3

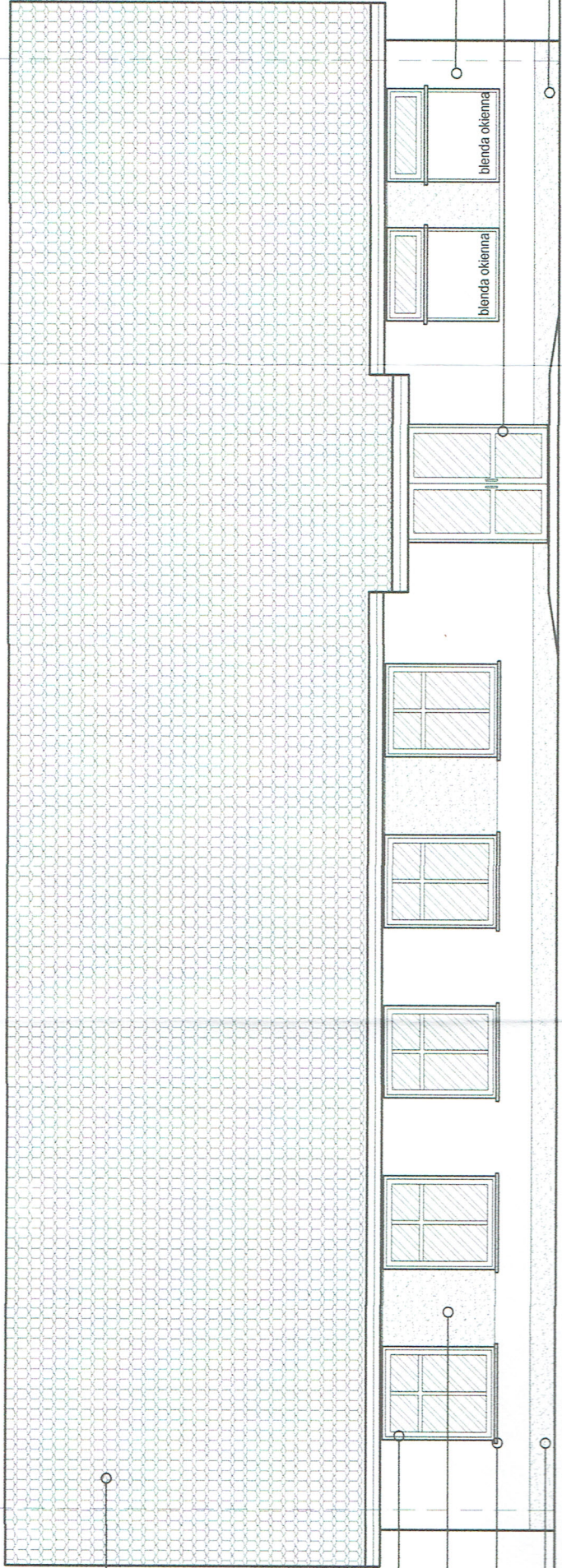
1

4

2A

6

3

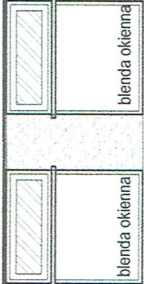


ELEWACJA PÓŁNOCNO-ZACHODNIA

2

5

3



WOJEWÓDZKI URZĄD OCHRONY ZABYTKÓW  
WE WROCŁAWIU

ZAL. NR ..... do pisma, postanowienia, decyzji  
nr 5183 z dnia 14.06.17  
M.TS.ŁOS-M.

A

C

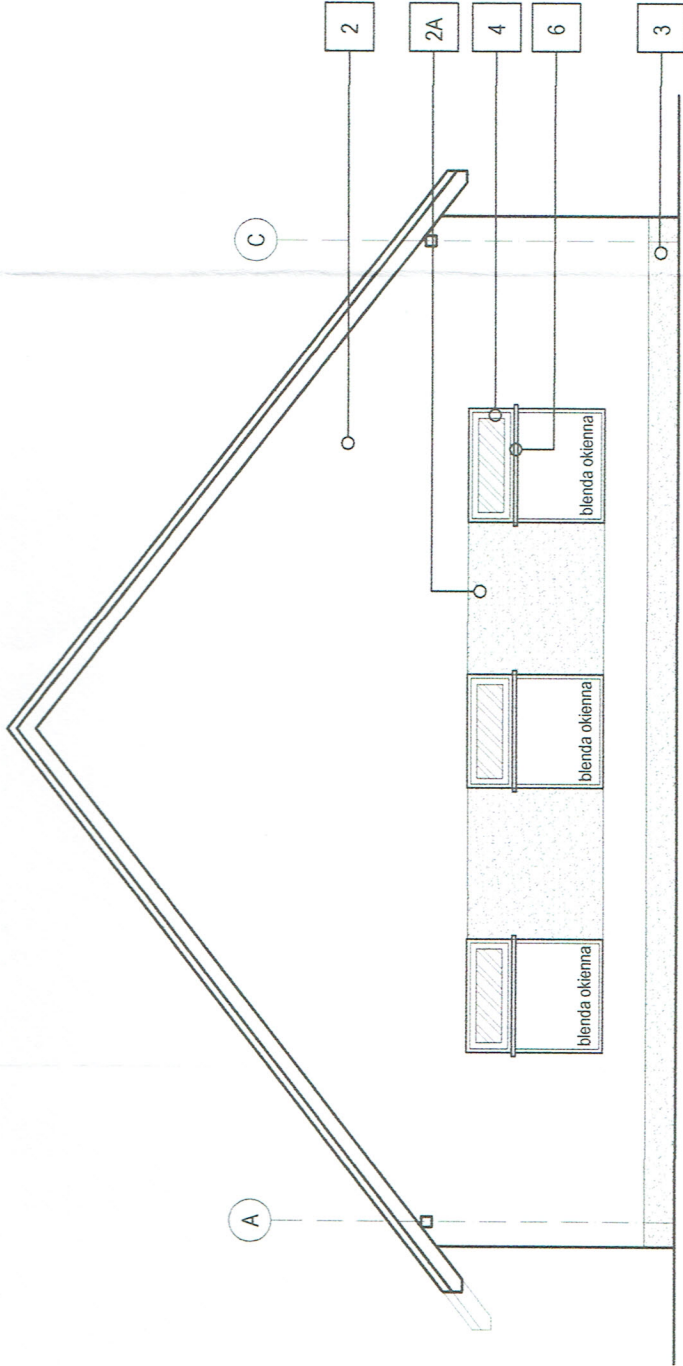
2

2A

4

6

3



ELEWACJA POŁUDNIOWO-ZACHODNIA

MATERIAŁY WYKONCZENIOWE:

1. POKRYCIE DACHU: dachówka ceramiczna karpiówka układana w koronkę, kolor: matowy ceglasty,
2. ŚCIANY ZEWNĘTRZNE - tynk elewacyjny, kolor: rozbielony piasek, odcienie beżu,
- 2A. ŚCIANY ZEWNĘTRZNE - tynk elewacyjny, kolor: ciemne odcienie beżu,
3. COKÓŁ BUDYNKU - tynk mozaikowy, kolor: odcienie brązu, ciemne odcienie beżu,
4. STOLARKA OKIENNA - PCV lub drewniana, kolor: biały lub brązowy
5. STOLARKA DRZWIOWA - PCV lub drewniana, kolor: biały lub brązowy
6. PARAPETY ZEWNĘTRZNE - kamienne, ceramiczne lub blaszane, kolor: brązowy

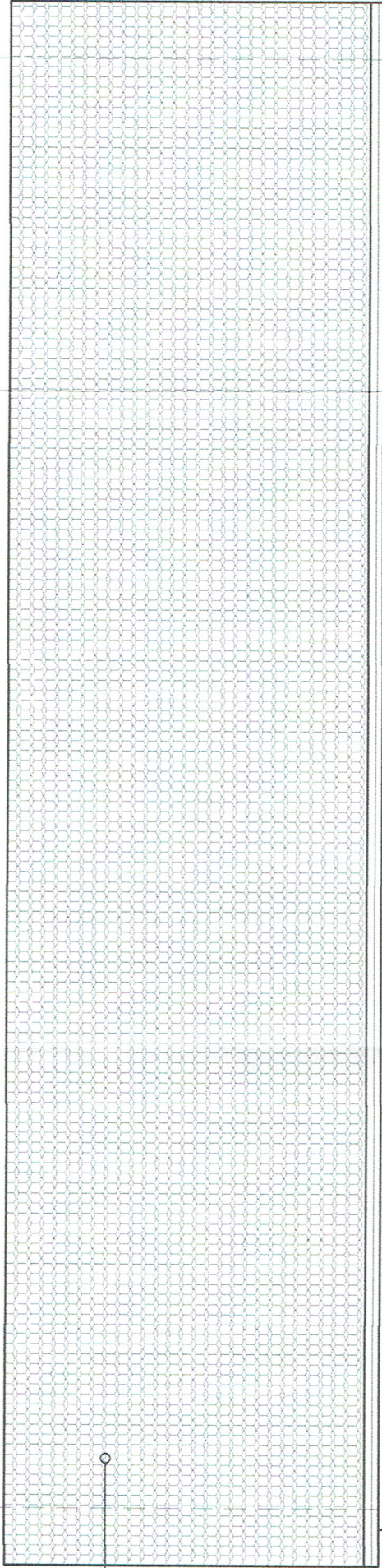
**DOMUM**  
PRACOWNIA PROJEKTOWA

Pracownia Projektowa DOMUM  
mgr inż. Jacek Baliński  
ul. Bazarowa 9a, 55-200 Olawa  
tel. 606 444 320 NIP: 912-181-32-96  
mail: biuro@ppdomum.pl www: ppdomum.pl

Inwestycja:	BUDOWA ŚWIETLICY WIEJSKIEJ WRAZ Z TOWARZYSZĄCĄ INFRASTRUKTURĄ TECHNICZNĄ
Adres inwestycji:	Nowy Dwór, ul. Mickiewicza dz. nr 174, gmina Jelcz-Laskowice
Inwestor:	Gmina Jelcz-Laskowice, ul. W. Witosa 24, 55-220 Jelcz-Laskowice
Stadium:	KONCEPCJA
Opracowanie:	mgr inż. Jacek Baliński
Nazwa rys.:	ELEWACJE ZEWNĘTRZNE - CZ. 1
Skala:	1:100
Nr rysunku:	A-3
Data opracowania:	maj 2017 r.



1



2

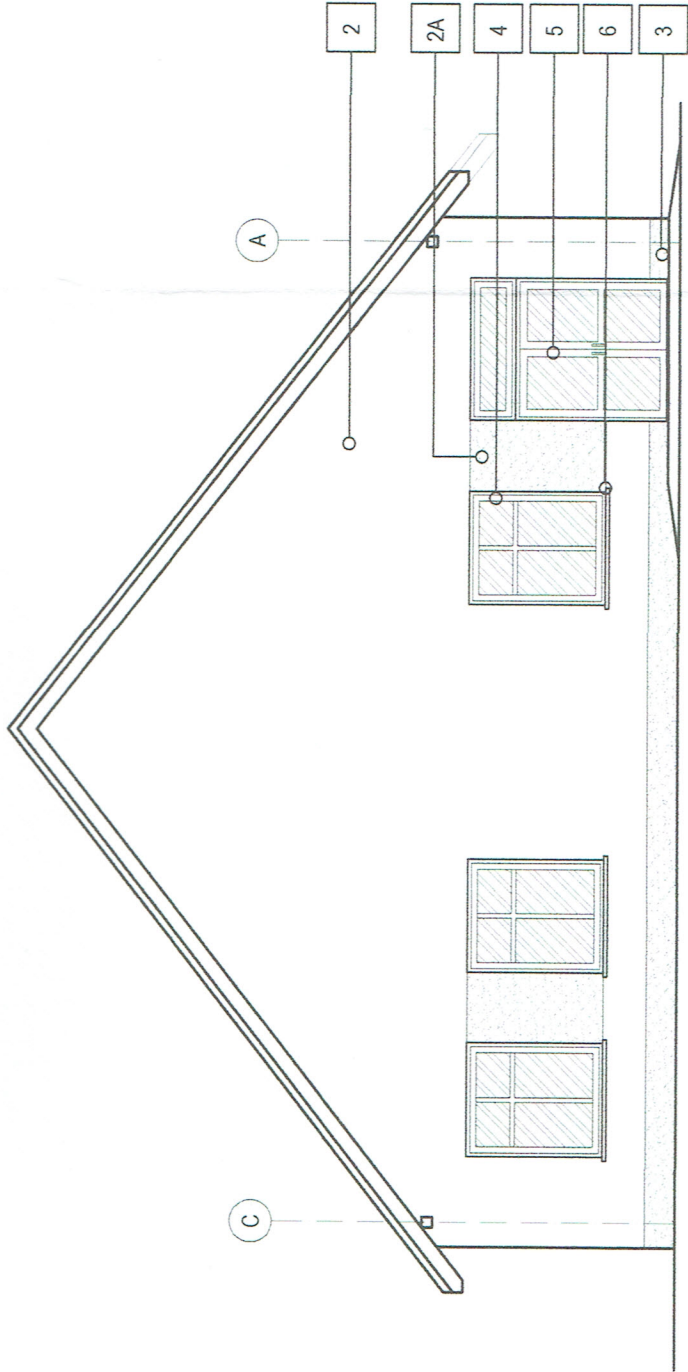
5

3

ELEWACJA POŁUDNIOWO-WSCHODNIA

C

A



ELEWACJA PÓŁNOCNO-WSCHODNIA

MATERIAŁY WYKONCZENIOWE:

1. POKRYCIE DACHU: dachówka ceramiczna karpówka układana w koronkę, kolor: natowy ceglasty,
2. ŚCIANY ZEWNĘTRZNE - tynk elewacyjny, kolor: rozbielony piasek, odcienie beżu,
- 2A. ŚCIANY ZEWNĘTRZNE - tynk elewacyjny, kolor: ciemne odcienie beżu,
3. COKÓŁ BUDYNKU - tynk mozaikowy, kolor: odcienie brązu, ciemne odcienie beżu,
4. STOLARKA OKIENNA - PCV lub drewniana, kolor: biały lub brązowy
5. STOLARKA DRZWIOWA - PCV lub drewniana, kolor: biały lub brązowy
6. PARAPETY ZEWNĘTRZNE - kamienne, ceramiczne lub blaszane, kolor: brązowy

**DOMUM**  
PRACOWNIA PROJEKTOWA

Pracownia Projektowa DOMUM  
mgr inż. Jacek Baliński  
ul. Bazantowa 9a, 55-200 Olawa  
tel. 606 444 320 NIP: 912-181-32-96  
mail: biuro@ppdomum.pl www: ppdomum.pl

Investycji:	BUDOWA ŚWIETLICY WIEJSKIEJ WRAZ Z TOWARZYSZĄCĄ INFRASTRUKTURĄ TECHNICZNĄ		
Adres	Nowy Dwór, ul. Mickiewicza		
Investycji:	dz. nr 174, gmina Jelcz-Laskowice		
Investor:	Gmina Jelcz-Laskowice, ul. W. Witosa 24, 55-220 Jelcz-Laskowice		
Stadium:	KONCEPCJA		
Opracowanie:	mgr inż. Jacek Baliński		
Nazwa rysa:			
Skala:	1:100		
ELEWACJE ZEWNĘTRZNE - CZ. 2		Nr rysunku: A-4	
Data opracowania:		maj 2017 r.	