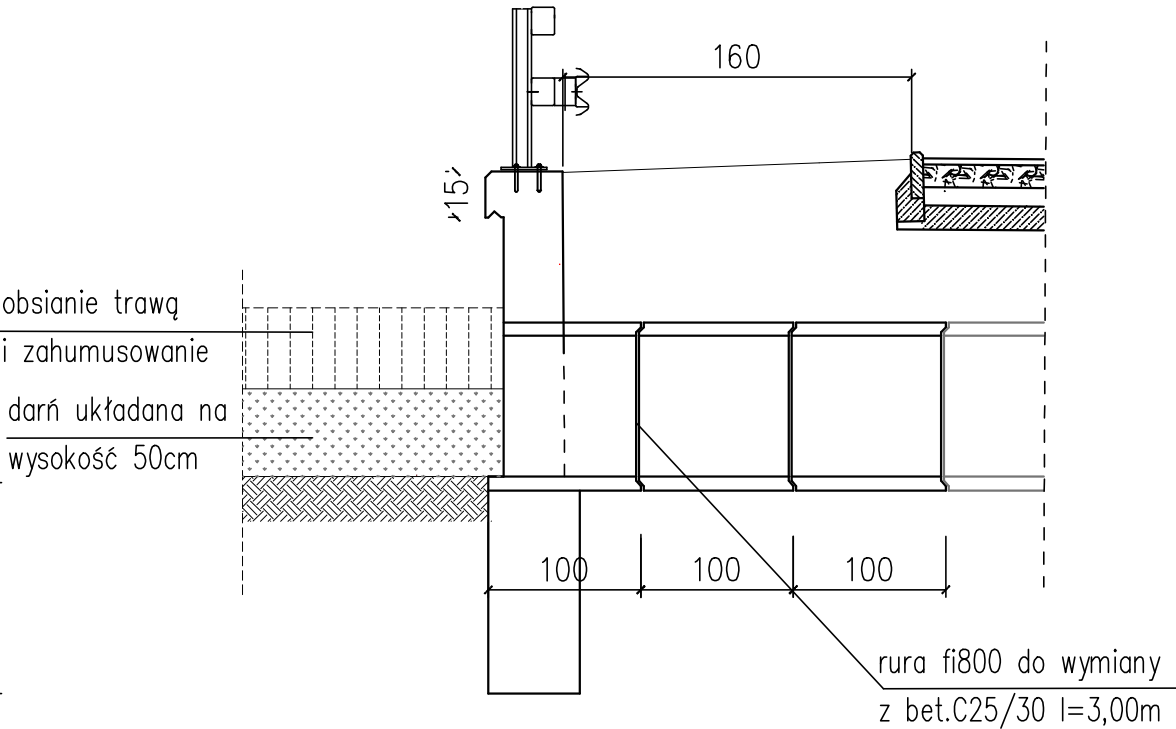
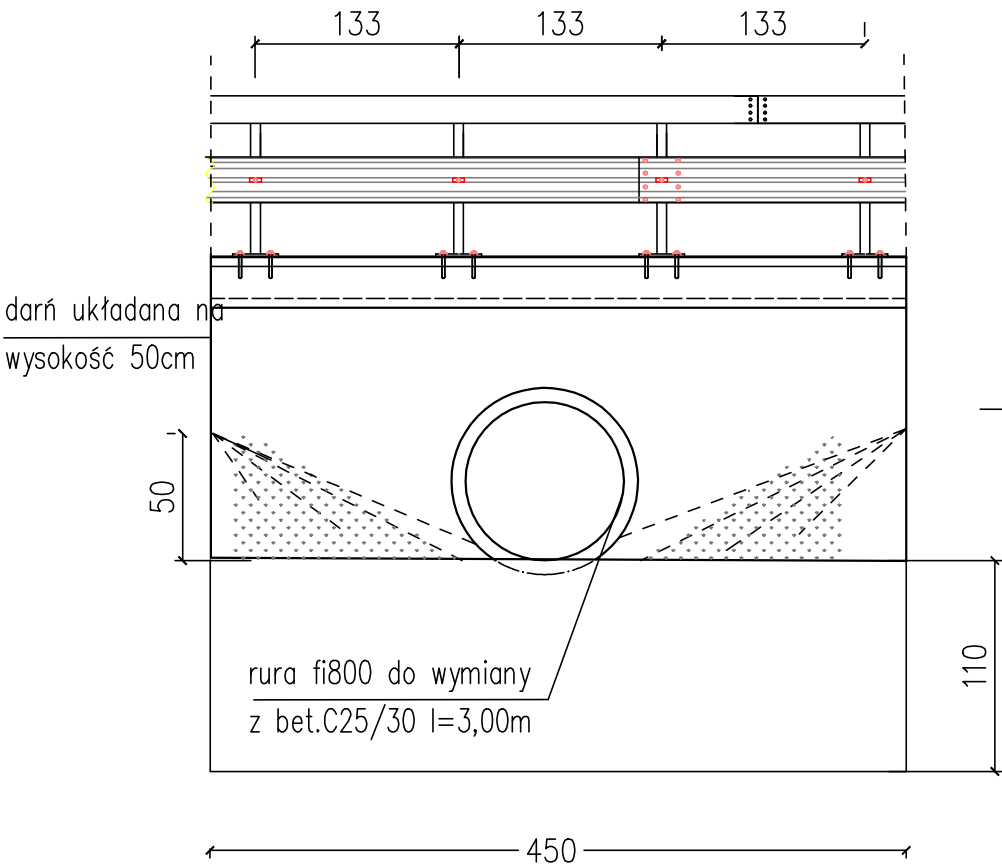
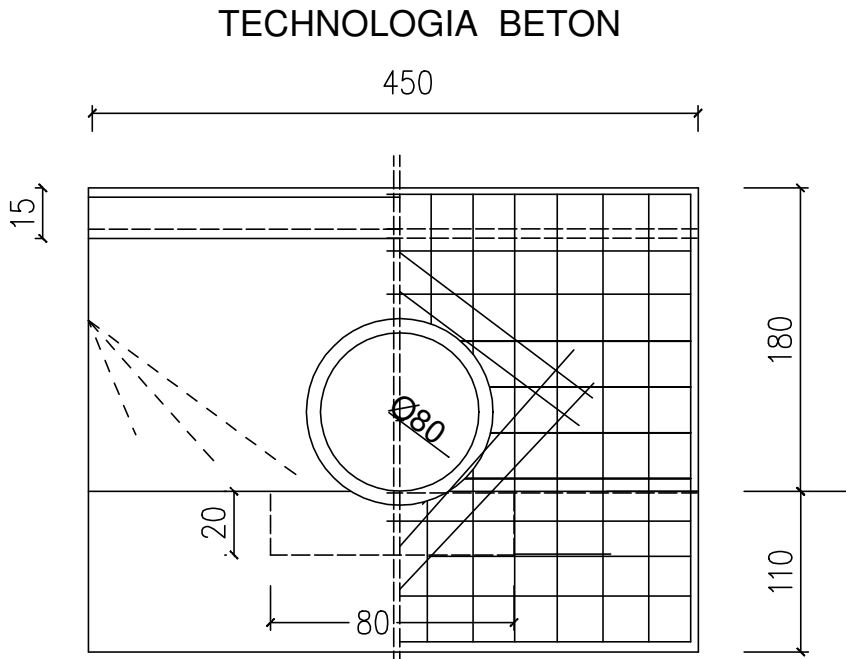
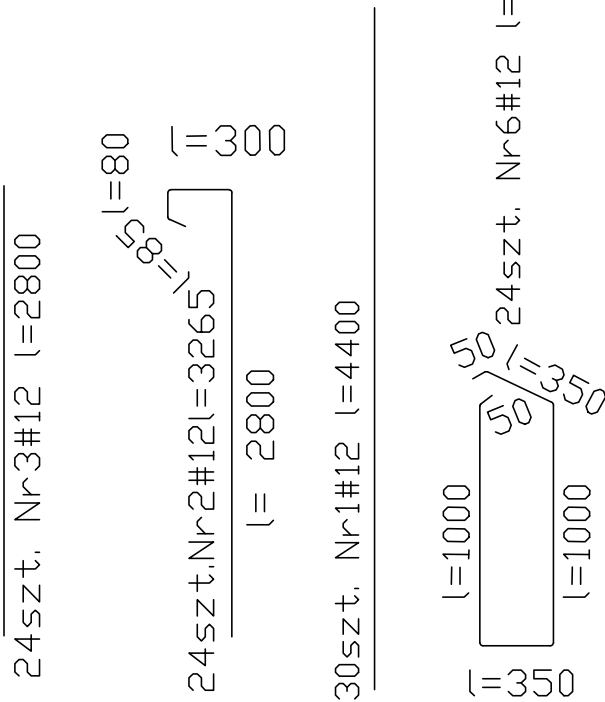
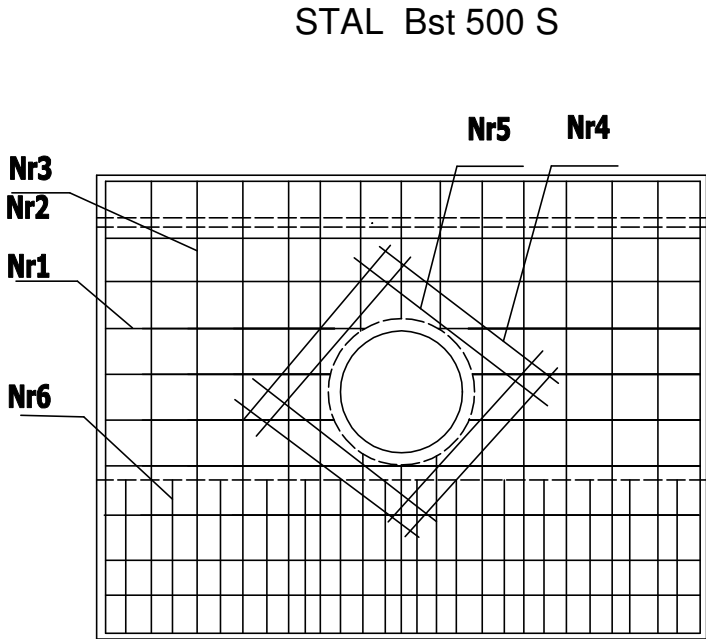
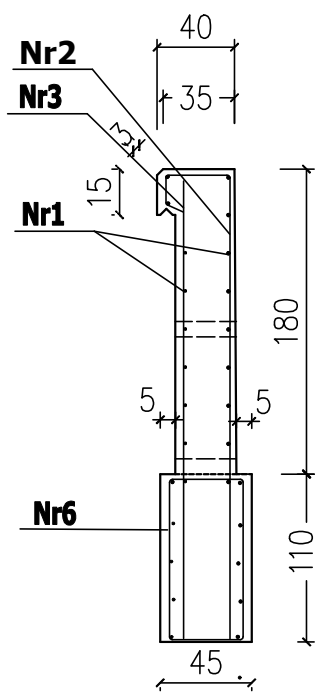


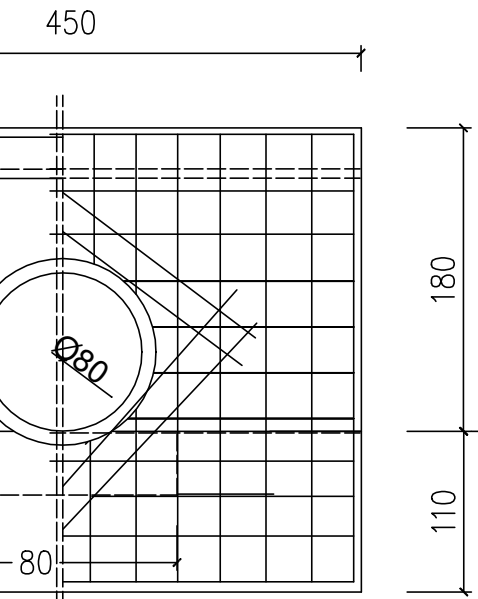
STAL St3S (BSt 500)
Pręty nr 1 , nr 2 i nr 3 w miejscu przenikania z rurą obciąć i wykonać pręty o nr 4 i 5

REMONT PRZEPUSTY POD DROGĄ DW 455

1 : 25



TECHNOLOGIA BETON



darń układana na
wysokość 50cm

50

rura fi800 do wymiany
z bet.C25/30 l=3,00m

110

450

obsianie trawą
i zahumusowanie

darń układana na
wysokość 50cm

160

100 100 100

110

450

rura fi800 do wymiany
z bet.C25/30 l=3,00m

DOKUMENTACJA TECHNICZNA
CIĄG PIESZOROWEROWY

ADRES INWESTYCJI	Droga wojewódzka DW55 (ul.Wrocławska-Wincentego Witosa) Dz. nr 1 dr ,AM-3 Obr. Jelcz-Laskowice miasto Dz. nr 1 dr AM-4, dz. nr 2 AM-6, Obr. Jelcz-Laskowice miasto		
INWESTOR	Gmina Jelcz-Laskowice ul. Wincentego - Witosa nr 24 , 55-220 Jelcz- Laskowice		
konstrukcje drogi	mgr inż. Marek Jakób nr upr. 17/96/UW		podpis
FAZA:	DOKUMENTACJA TECHNICZNA - RYSUNKI I SZKICE		
BRANŻA:	DROGI - ŚCIEŻKI ROWEROWE CIĄG PIESZO_ROWEROBY		
SYMBOL:	LUTY 2018		
DATA:			
D-4	REMONT PRZEPUSTU POD DW 455		
skala: 1:25			

Do przebudowy istniejąca szcztatkowa ścianka czołowa kamienno-betonowa
Do wykoania ścianka z betonu C23/30 W8 F150 zbrojona stalą BSt500