

Tablica bezpiecznikowa TS natynkowa z drzwiami pełnymi 3x24 o wymiarach 600/575/183 (wys/szer/gł)

L1,L2,L3,N 230V/400V 50Hz

Wszystkie urządzenia muszą być zgodne z zasadami sztuki budowlanej, stosując się do zaleceń obowiązujących w tym zakresie norm i przepisów, DTR producentów.
Całość prac powinna być wykonana przez osobę lub firmę elektryczną uprawnioną do wykonywania prac związanych z montażem instalacji elektrycznych.
Wszystkie opisy aparatów, urządzeń podano jako przykładowe dla określenia podstawowych parametrów i dopuszcza się ich zmianę na równoważne.
W tablicy przewidzieć zapas mocy na kablu oraz rezerwę wolnego miejsca na wspornikach TH min 25%.
Zachować równomierność obciążenia faz.
Złącze ZK wg odrębnego opracowania Tauron Dystrybucja

MSW

ZŁĄCZE ZK

nr obwodu

oświetl. awaryjne
pom.: 1.1, 1.2, 1.3, 1.4, 1.5
oświetl. ogólne
pom.: 1.1, 1.2, 1.3, 1.4, 1.5
oświetl. ogólne
pom.: 1.6, 1.7, 1.8, 1.9, 1.10, 1.11, 1.12, 1.13
gn. ogólne
pom.: 1.2, 1.3, 1.4, 1.5, 1.6, 1.8
gn. ogólne
pom.: 1.1, 1.7
gn. ogólne
pom.: 1.9, 1.10, 1.11, 1.12, 1.13
gn. dedykowane
pom.: 1.13

gn. dedykowane
pom.: 1.13

gn. dedykowane
pom.: 1.13

gn. szuszkarki
pom.: 1.3

gn. szuszkarki
pom.: 1.3

gn. szuszkarki
pom.: 1.3

gn. szuszkarki
pom.: 1.3

gn. szuszkarki
pom.: 1.2

gn. szuszkarki
pom.: 1.2

gn. szuszkarki
pom.: 1.2

gn. szuszkarki
pom.: 1.2

gn. szuszkarki
pom.: 1.10

rezerwa

szafa automatyki
centrali wentylacyjnej
pom.: 1.7

tablica kotłowni TK
pom.: 1.12

oświetl. zewnętrzne
OPCJONALNE

0,1 kW
YDYzo 3/4x1,5mm²
S301 C10A

1,0 kW
YDYzo 3x1,5mm²
S301 C10A

1,0 kW
YDYzo 3x1,5mm²
S301 C10A

0,8 kW
YDYzo 3x1,5mm²
S301 B16A

0,8 kW
YDYzo 3x2,5mm²
S301 B16A

0,6 kW
YDYzo 3x2,5mm²
S301 B16A

2,0 kW
YDYzo 3x2,5mm²
S301 B16A

2,0 kW
YDYzo 3x2,5mm²
S301 B16A

2,0 kW
YDYzo 3x2,5mm²
S301 B16A

1,6 kW
YDYzo 3x2,5mm²
S301 B16A

1,6 kW
YDYzo 3x2,5mm²
S301 B16A

1,6 kW
YDYzo 3x2,5mm²
S301 B16A

1,6 kW
YDYzo 3x2,5mm²
S301 B16A

1,6 kW
YDYzo 3x2,5mm²
S301 B16A

1,6 kW
YDYzo 3x2,5mm²
S301 B16A

1,6 kW
YDYzo 3x2,5mm²
S301 B16A

1,6 kW
YDYzo 3x2,5mm²
S301 B16A

1,6 kW
YDYzo 3x2,5mm²
S301 B16A

1,6 kW
YDYzo 3x2,5mm²
S301 B16A

1,6 kW
YDYzo 3x2,5mm²
S301 B16A

1,6 kW
YDYzo 3x2,5mm²
S301 B16A

1,6 kW
YDYzo 3x2,5mm²
S301 B16A

1,6 kW
YDYzo 3x2,5mm²
S301 B16A

1,6 kW
YDYzo 3x2,5mm²
S301 B16A

1,6 kW
YDYzo 3x2,5mm²
S301 B16A

4,4 kW
YDYzo 5x2,5mm²
RB338 3P 16A gG

3,0 kW
YDYzo 5x4mm²
RB338 3P 25A gG

0,1 kW
YKYzo 3x4mm²
S301 B6A ster.
S301 C10A
SM425 2NO

Układ TNS
Samoczynne wyłączenie zasilania

Pi = 32,7kW
Pz = 16,3kW
kz = 0,5
I = 24,8A
Ib = 32A

PIETRUCHA MROZIUK
PROJEKT
ul. Rzeszna 16, 55-003 Nadolice Wielkie

INWESTOR
Gmina Jelcz-Laskowice ul.
Wincentego Witosa
24, 55-220 Jelcz-Laskowice

PROJEKT WYKONAWCZY
SZATNI SPORTOWEJ Z ZAPLECZEM

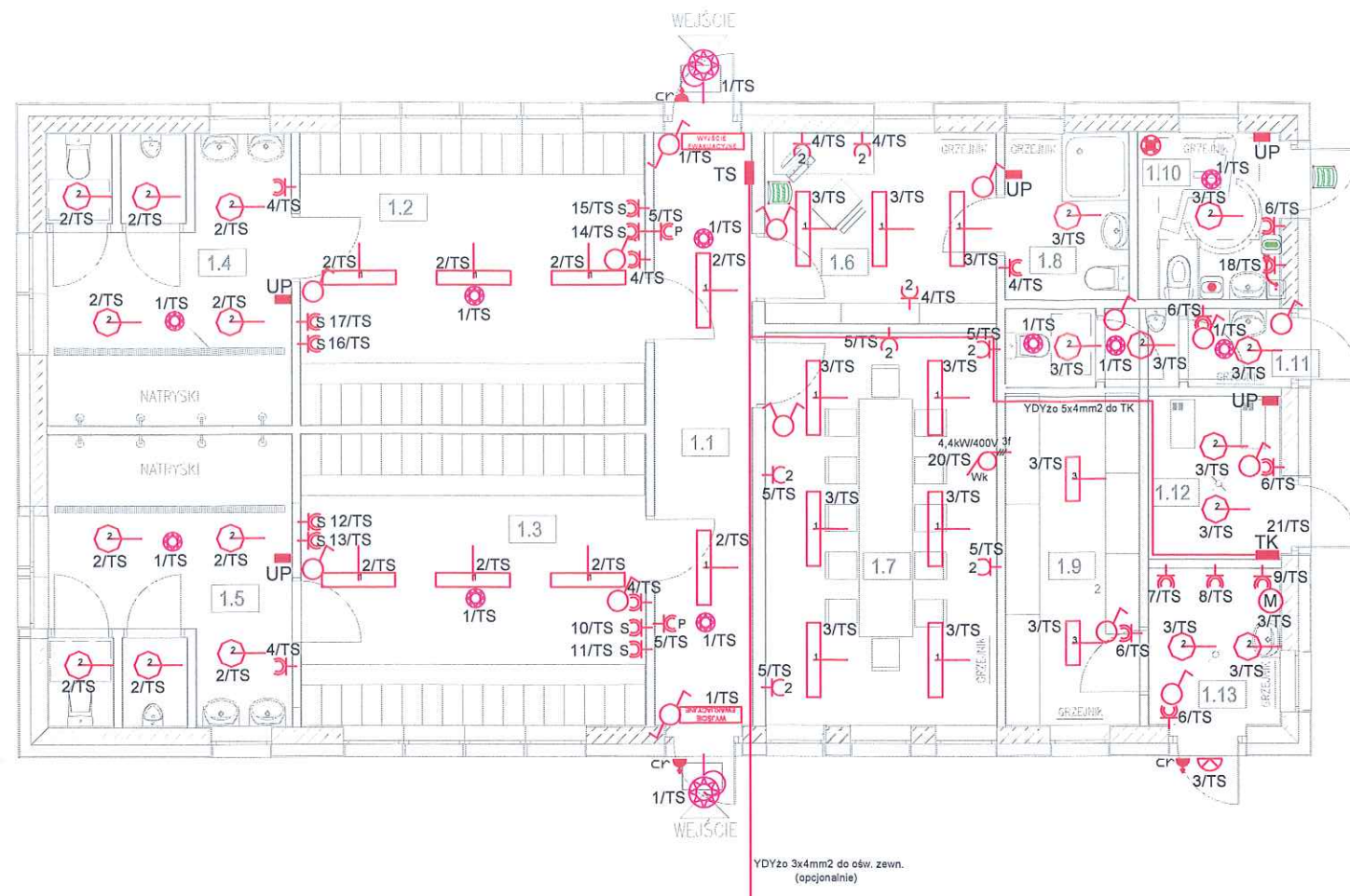
mgr inż. Alina Faliszewska upr.nr 220/92/UW
Maciej Faliszewski
dz. nr 51, AM 48, obręb Laskowice, gmina Jelcz-Laskowice

SCHEMAT ZASILANIA TS

PW 29.09.2017

SKALA - - -

NR RYS. IE-01



ZESTAWIENIE POMIESZCZEŃ			
NR	NAZWA POM.	POW.	POSADZKA
1.1	ŁAZIENKA	12.42	PLYTOK CERAM.
1.2	ŁAZIENKA	21.89	PLYTOK CERAM.
1.3	ŁAZIENKA	21.89	PLYTOK CERAM.
1.4	ŁAZIENKA	15.42	PLYTOK CERAM.
1.5	ŁAZIENKA	15.42	PLYTOK CERAM.
1.6	ŁAZIENKA	15.42	PLYTOK CERAM.
1.7	ŁAZIENKA	15.42	PLYTOK CERAM.
1.8	ŁAZIENKA	15.42	PLYTOK CERAM.
1.9	ŁAZIENKA	15.42	PLYTOK CERAM.
1.10	ŁAZIENKA	15.42	PLYTOK CERAM.
1.11	ŁAZIENKA	15.42	PLYTOK CERAM.
1.12	ŁAZIENKA	15.42	PLYTOK CERAM.
1.13	ŁAZIENKA	15.42	PLYTOK CERAM.
RAZEM POWIERZCHNIA		148.59 M2	

- Instalacje w łazienkach, toaletach (pom. wilgotnych) wykonać z zachowaniem min. IP44, w pozostałych pomieszczeniach z zachowaniem IP20.
- Stosować przewody o izolacji 750V.
- Kable oraz przewody do osprzętu elektrycznego prowadzić w listwach elektroinstalacyjnych, korytkach, p.t. w odpowiednich rurach osłonowych.
- Instalacje prowadzić :
 - 30 cm od posadzki i sufitu,
 - 15 cm od narożników ścian i drzwi,
 - zachować min 10 cm odległości od innych instalacji.
- Osprzęt montować na wysokości (około):
 - 130 cm łączniki oświetlenia,
 - 30 cm gniazda w pomieszczeniach ogólnych
 - 130 cm gniazda przy umywalkach w łazienkach, pomieszczeniach wilgotnych
- W łazienkach/natryskach wykonać miejscowe połączenia wyrównawcze oraz zachować strefy ochronne przy montażu osprzętu elektrycznego.
- Gniazda i łączniki oświetlenia montować w puszkach oraz ramach zespolonych.

- oprawa zewnętrzna LED 1x25W, min IP54, naścienna
- oprawa nastropowa LED 1x35W
- oprawa nastropowa LED 1x25W, IP66
- oprawa nastropowa LED 1x31W
- czujnik obecności włączający oświetlenie
- łącznik świecznikowy
- łącznik pojedynczy
- łącznik schodowy
- oprawa 3W (Power LED), nastropowa, IP65, z cert. dopuszczenia CNBOP
- czujnik ruchu
- oprawa awaryjna, ścienna, hermetyczna, 2x11W, IP65 z certyfikatem dopuszczenia CNBOP
- oprawa 2W (14x LED), ścienna, z certyfikatem dopuszczenia CNBOP
- wypust kablowy 3P+N+PE
- wentylator wyciągowy z f-cją opóźnienia
- tablica bezpiecznikowa szatni
- tablica bezpiecznikowa kotłowni
- miejscowa szyna połączeń wyrównawczych
- gniazdo wtykowe pojedyncze (szczelne) min. IP44 (porządkowe, ogólnego przeznaczenia)
- gniazdo wtykowe pojedyncze (szczelne) min. IP44 (suszarki)
- gniazdo wtykowe podwójne
- Lampka sygnalizacyjna
- Przycisk przywoławczy
- Przycisk przywoławczy "pociągany"
- Przycisk kasujący

PIETRUCHA . MROZIUŁ PROJEKT ul. Rzeczna 16, 55-003 Nadolice Wielkie		INWESTOR Gmina Jelcz-Laskowice ul. Wincentego Witosa 24, 55-220 Jelcz Laskowice		
PROJEKT WYKONAWCZY SZATNI SPORTOWEJ Z ZAPLECZEM				
INSTALACJE ELEKTRYCZNY PROJEKTANT	mgr inż. Alina Faliszewska upr.nr 220/92/UW			
INSTALACJE ELEKTRYCZNY WSPÓŁPRACA	Maciej Faliszewski		Faliszewski	
ADRES INWESTYCJI	dz. nr 51, AM 48, obręb Laskowice, gmina Jelcz-Laskowice			
RZUT PRZYZIEMIA			PW	29.09.2017
			SKALA 1:100	
			NR RYS.	IE-02