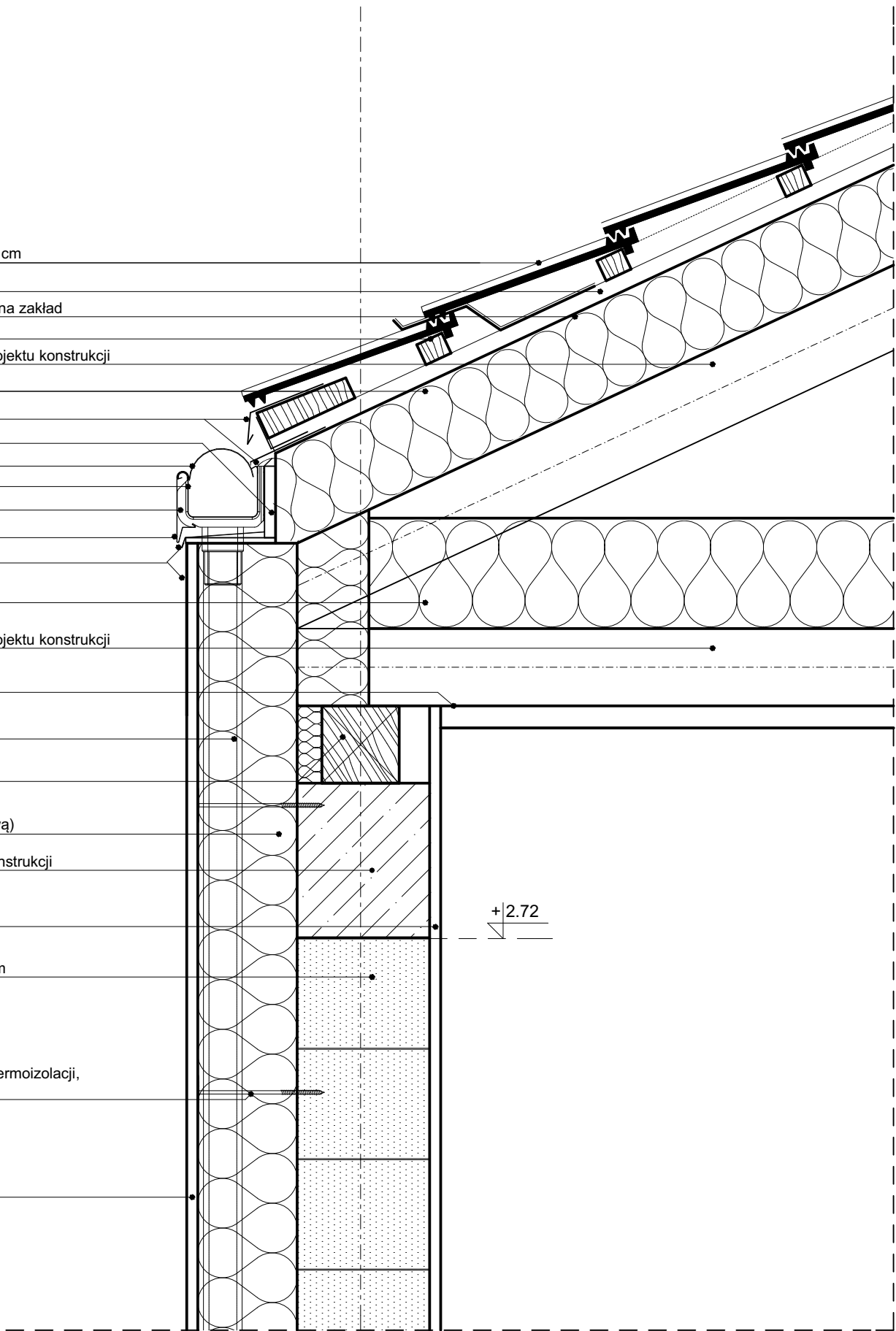


dachówka ceramiczna płaska 5,5 cm  
kontrłaty 3x5cm  
folia paroprzepuszczalna klejona na zakład  
łaty 4x5cm  
wiązar dachowy drewniany wg projektu konstrukcji  
płyty poliuretanowe 16 cm  
obróbka blacharska  
deska czołowa  
siatka ochronna przeciw liściom  
rynna  
hak rynnowy  
maskownica  
pas podrynnowy  
wełna mineralna 20 cm  
wiązar dachowy drewniany wg projektu konstrukcji  
paroizolacja  
rura spustowa 70/80 mm  
murlata 14x14 cm  
styropian 18cm  
(10cm pianki PIR za rurą spustową)  
wieniec żelbetowy wg projektu konstrukcji  
tynk gipsowy / pom. mokre  
cementowo - wapienny  
błoczek wapienno piaskowy 24 cm  
kolek systemowy do mocowania termoizolacji,  
rozstaw wg systemu  
tynk silikatowy



<div>PIETRUCHA - MROZIUK</div> <div>PROJEKT</div> <div>ul. Rzeczna 16, 55-003 Nadolice Wielkie</div>		<div>INWESTOR</div> <div>Gmina Jelcz-Laskowice ul. Wincentego Witosa 24, 55-220 Jelcz Laskowice</div>	
<div>PROJEKT WYKONAWCZY</div> <div>SZATNI SPORTOWEJ Z ZAPLECZEM</div>			
ARCHITEKTURA GŁÓWNY PROJEKTANT	mgr inż. arch. Karol Pietrucha upr.75/DSOKK/2016		
ARCHITEKTURA SPRAWDZAJĄCY	mgr inż. arch. Krzysztof Mroziuk Upr 01/02/DOIA		
ADRES INWESTYCJI	dz. nr 50, 51, AM 48, obręb Laskowice, gmina Jelcz-Laskowice		
<div>DETAL A - POKRYCIE I</div> <div>ODWODNIENIE DACHU</div>		P.W.	29.09.2017
		SKALA 1:10	
		NR RYS.	W1-A08