

MAPA DO CELOW PROJEKTOWYCH

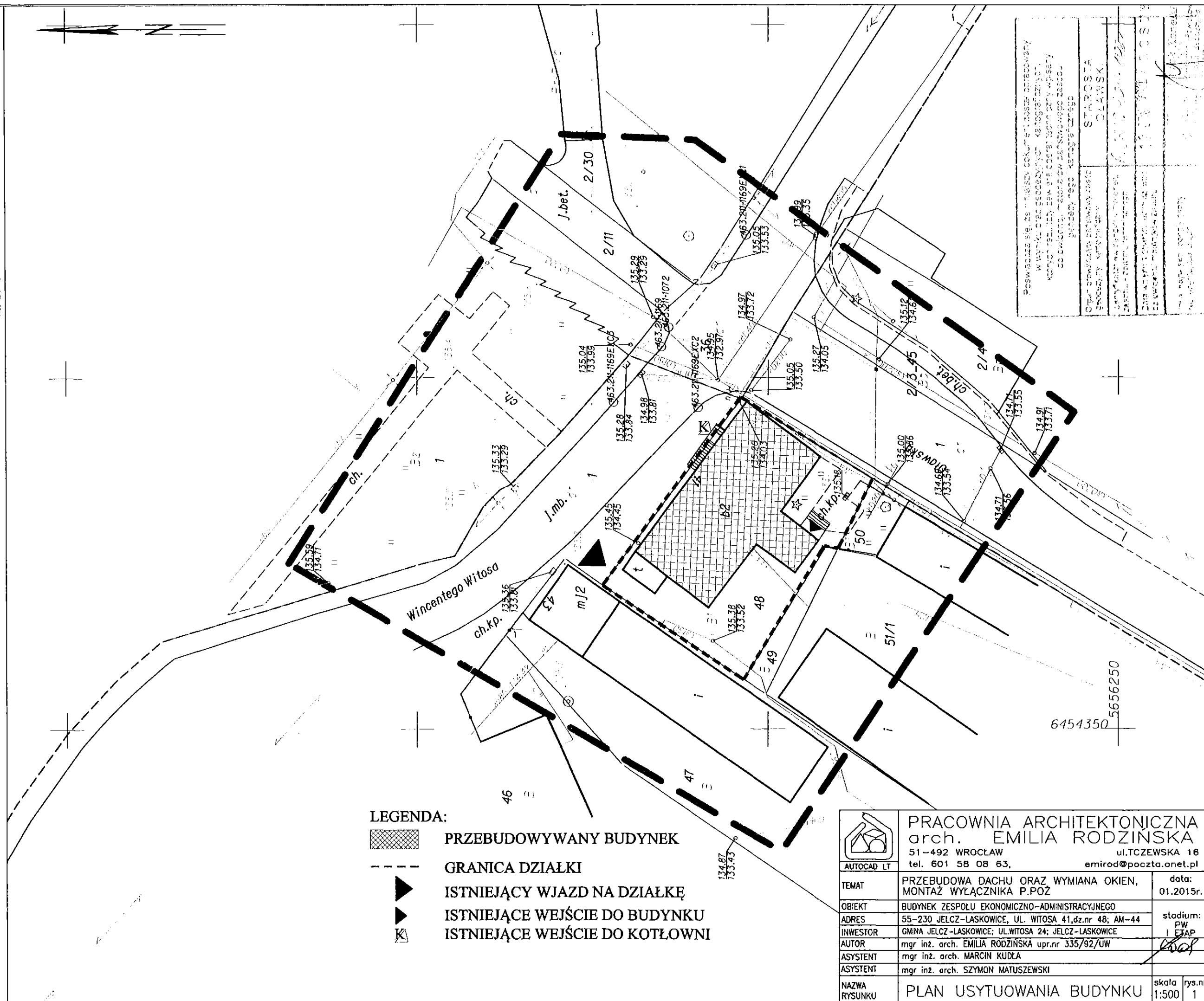
SKALA 1:500

Sekcje mapy: 6.147.15.17.3.4; 6.147.15.17.4.3; 6.147.15.17.4.1; 6.147.15.17.3.2

Układ współrzędnych PUWG 2000

Poziom odniesienia Kronsztadt 86

GK.6640.1795.2014



LEGENDA:



PRZEBUDOWYWANY BUDYNEK



GRANICA DZIAŁKI



ISTNIEJĄCY WJAZD NA DZIAŁKĘ



ISTNIEJĄCE WEJŚCIE DO BUDYNKU



ISTNIEJĄCE WEJŚCIE DO KOTŁOWNI



PRACOWNIA ARCHITEKTONICZNA
arch. EMILIA RODZIŃSKA
51-492 WROCŁAW
ul. TCZEWSKA 16
tel. 601 58 08 63, emirod@poczta.onet.pl

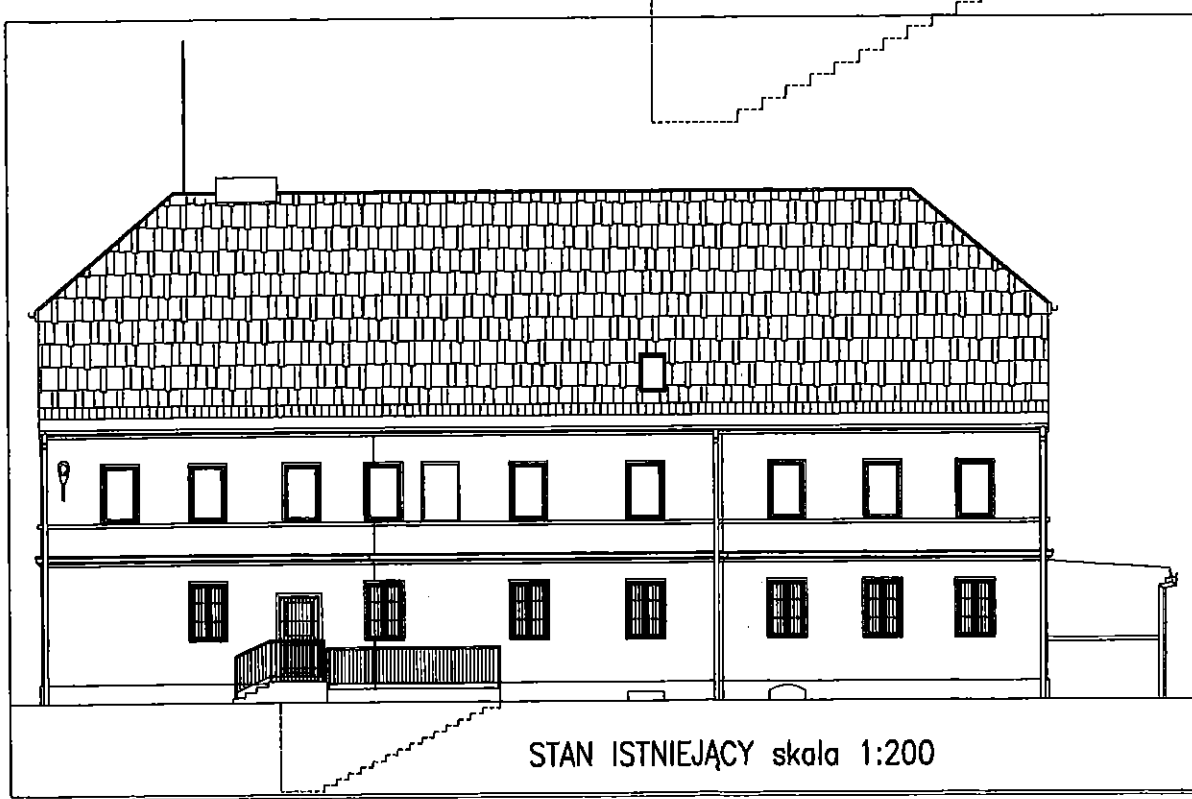
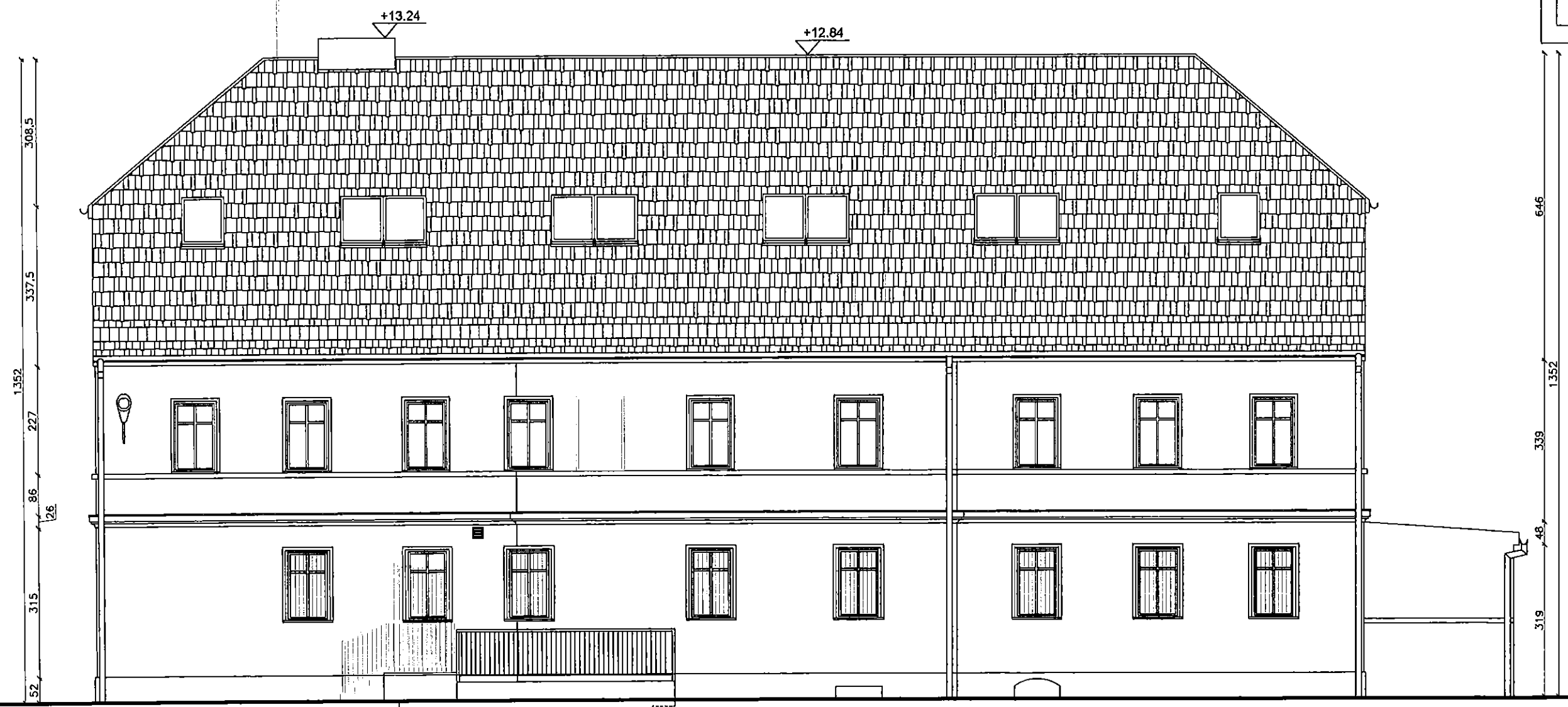
TEMAT	PRZEBUDOWA DACHU ORAZ WYMIANA OKIEN, MONTAŻ WYŁĄCZNIKA P.POŻ	data: 01.2015r.
OBIEKT	BUDYNEK ZESPÓŁU EKONOMICZNO-ADMINISTRACYJNEGO	stadium: PW I ETAP
ADRES	55-230 JELCZ-LASKOWICE, UL. WITOSA 41, dz.nr 48; AM-44	
INWESTOR	GMINA JELCZ-LASKOWICE; UL. WITOSA 24; JELCZ-LASKOWICE	
AUTOR	mgr inż. arch. EMILIA RODZIŃSKA upr.nr 335/92/UW	
ASYSTENT	mgr inż. arch. MARCIN KUDŁA	
ASYSTENT	mgr inż. arch. SZYMON MATUSZEWSKI	
NAZWA RYSUNKU	PLAN USYTUOWANIA BUDYNKU	skala 1:500 rys.nr: 1

LEGENDA:

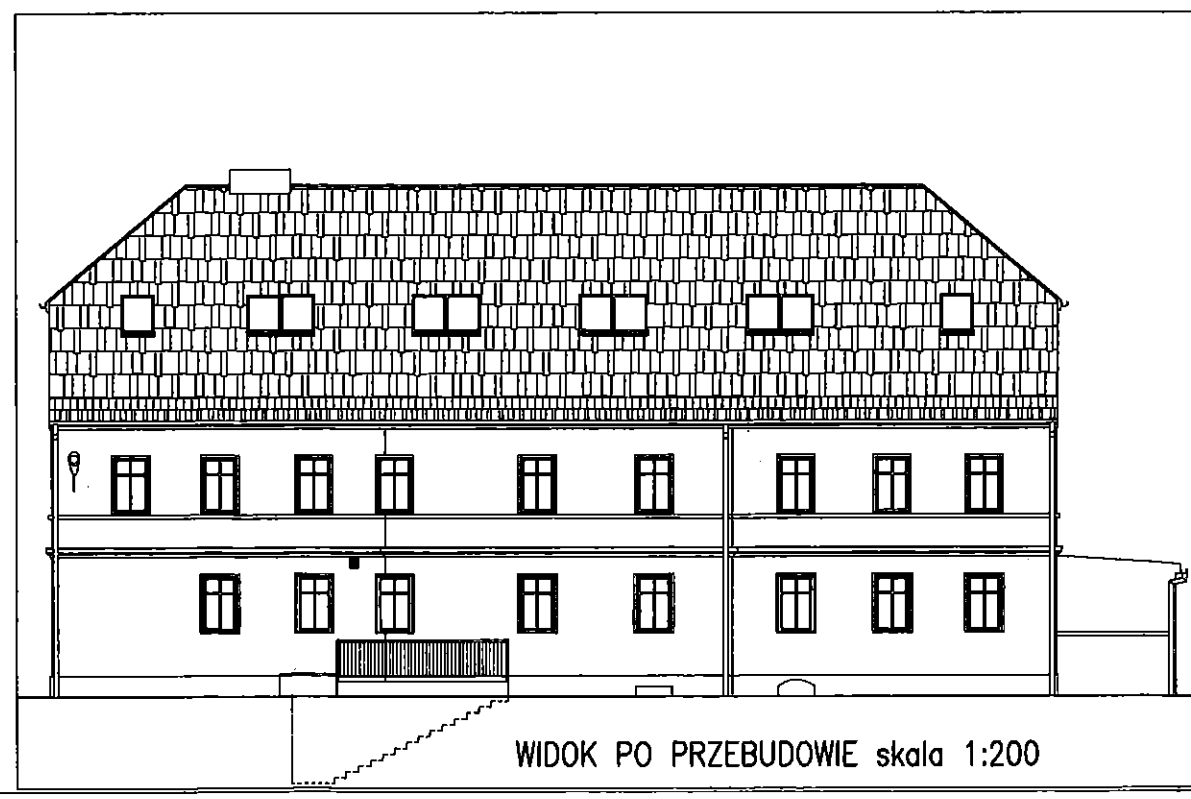
ŚCIANY ISTNIEJĄCE

PROJEKTOWANE ELEMENTY

WYBURZENIA, DEMONTAŻ

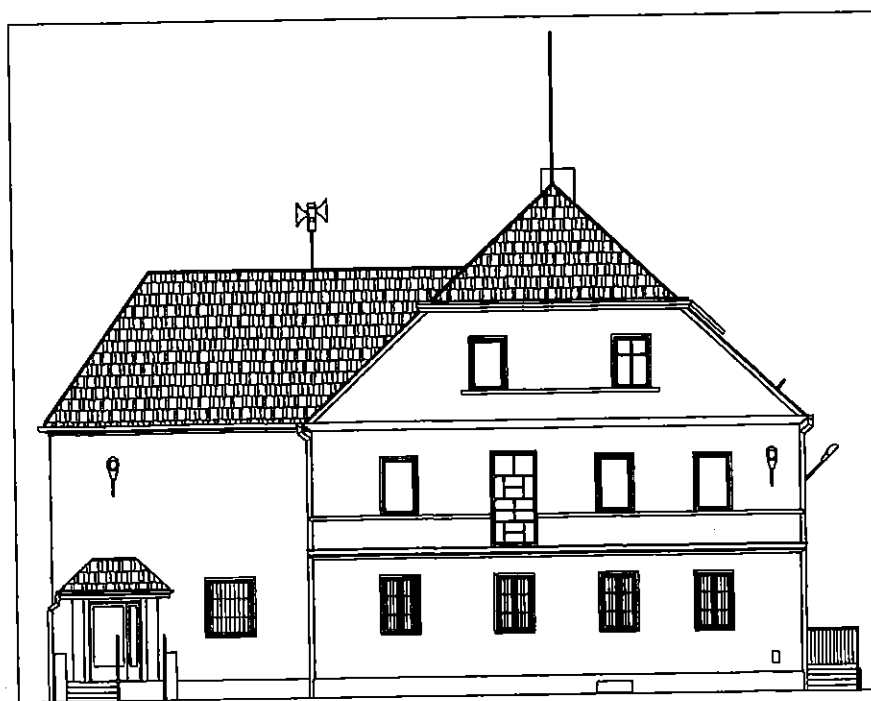
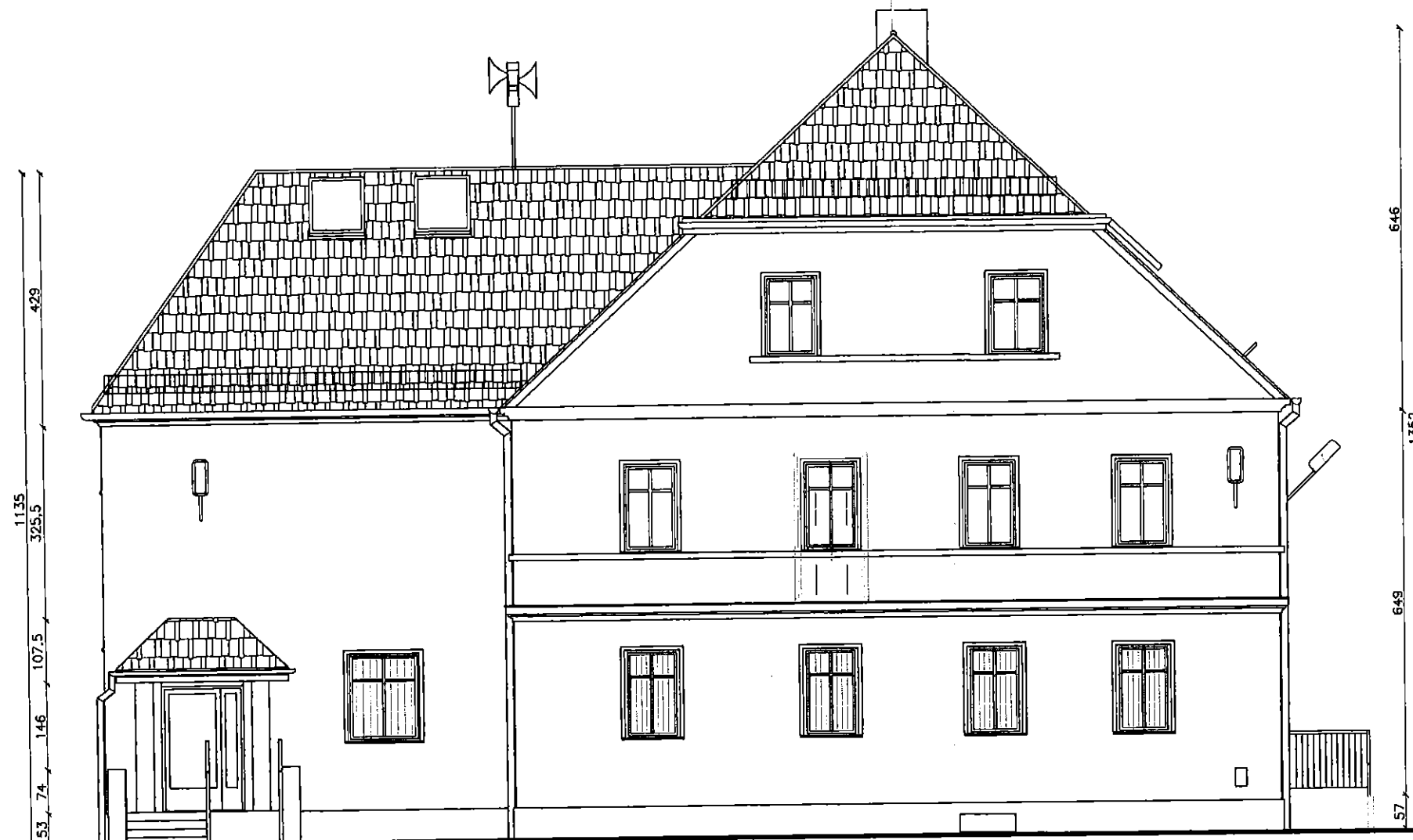


STAN ISTNIEJĄCY skala 1:200

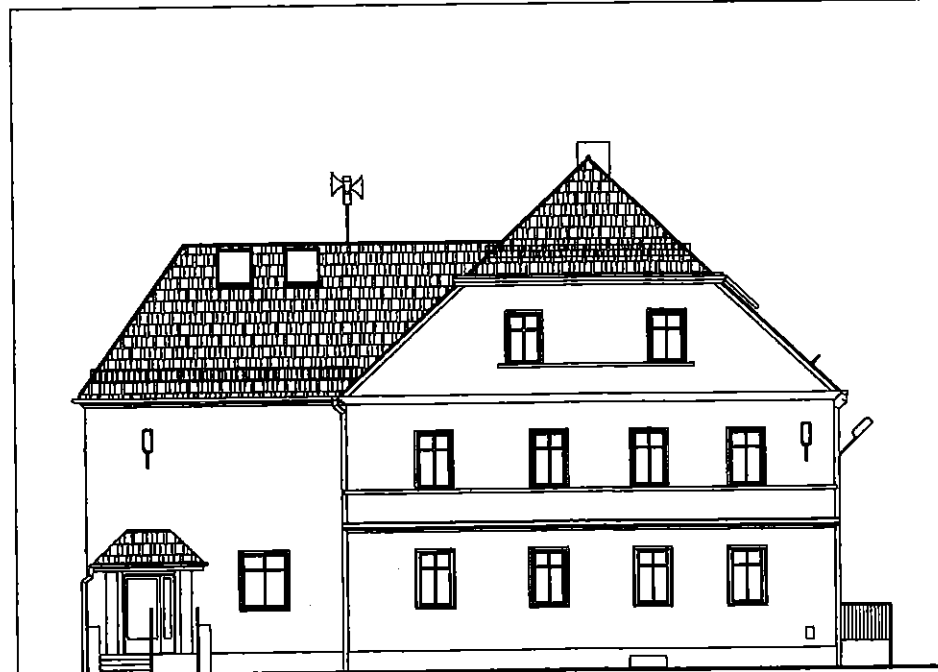


WIDOK PO PRZEBUDOWIE skala 1:200

	PRACOWNIA ARCHITEKTONICZNA arch. EMILIA RODZIŃSKA 51-492 WROCŁAW ul. TCZEWSKA 16 tel. 601 56 08 53, emrod@poczta.onet.pl			data: 01.2015r.			
	PRZEBUDOWA DACHU ORAZ WYMIANA OKIEN, MONTAŻ WYŁĄCZNIKA P.POŻ			stadium: PW			
	BUDINEK ZESPÓŁU EKONOMICZNO-ADMINISTRACYJNEGO 55-230 JELCZ-JASKÓWCE, UL. WITOSA 41, dz.nr 48; AN-44			I ETAP			
	GŁÓWNA JELCZ-JASKÓWCE, UL. WITOSA 24; 55-230 JELCZ-JASKÓWCE			mgr inż. arch. EMILIA RODZIŃSKA upr.nr 335/92/UW			
TEMAT	PRZEBUDOWA DACHU ORAZ WYMIANA OKIEN, MONTAŻ WYŁĄCZNIKA P.POŻ			mgr inż. arch. MARCIN KUŁA			
OBIEKT	BUDINEK ZESPÓŁU EKONOMICZNO-ADMINISTRACYJNEGO 55-230 JELCZ-JASKÓWCE, UL. WITOSA 41, dz.nr 48; AN-44			mgr inż. arch. SZYMON MATUSZEWSKI			
ADRES	GŁÓWNA JELCZ-JASKÓWCE, UL. WITOSA 24; 55-230 JELCZ-JASKÓWCE			mgr inż. arch. SZYMON MATUSZEWSKI			
INWESTOR	GŁÓWNA JELCZ-JASKÓWCE, UL. WITOSA 24; 55-230 JELCZ-JASKÓWCE			mgr inż. arch. SZYMON MATUSZEWSKI			
ASTYSENT	mgr inż. arch. SZYMON MATUSZEWSKI			mgr inż. arch. SZYMON MATUSZEWSKI			
ASTYSENT	mgr inż. arch. SZYMON MATUSZEWSKI			mgr inż. arch. SZYMON MATUSZEWSKI			
NAZWA	ELEWACJA PÓŁNOCNO-WSCHODNIA			mgr inż. arch. SZYMON MATUSZEWSKI			
REGULOKU	ELEWACJA PÓŁNOCNO-WSCHODNIA			mgr inż. arch. SZYMON MATUSZEWSKI			
				skala	rys.nr:		
				1:100	2		



STAN ISTNIEJĄCY skala 1:200



WIDOK PO PRZEBUDOWIE skala 1:200

LEGENDA:

	ŚCIANY ISTNIEJĄCE
	PROJEKTOWANE ELEMENTY
	WYBURZENIA, DEMONTAŻ



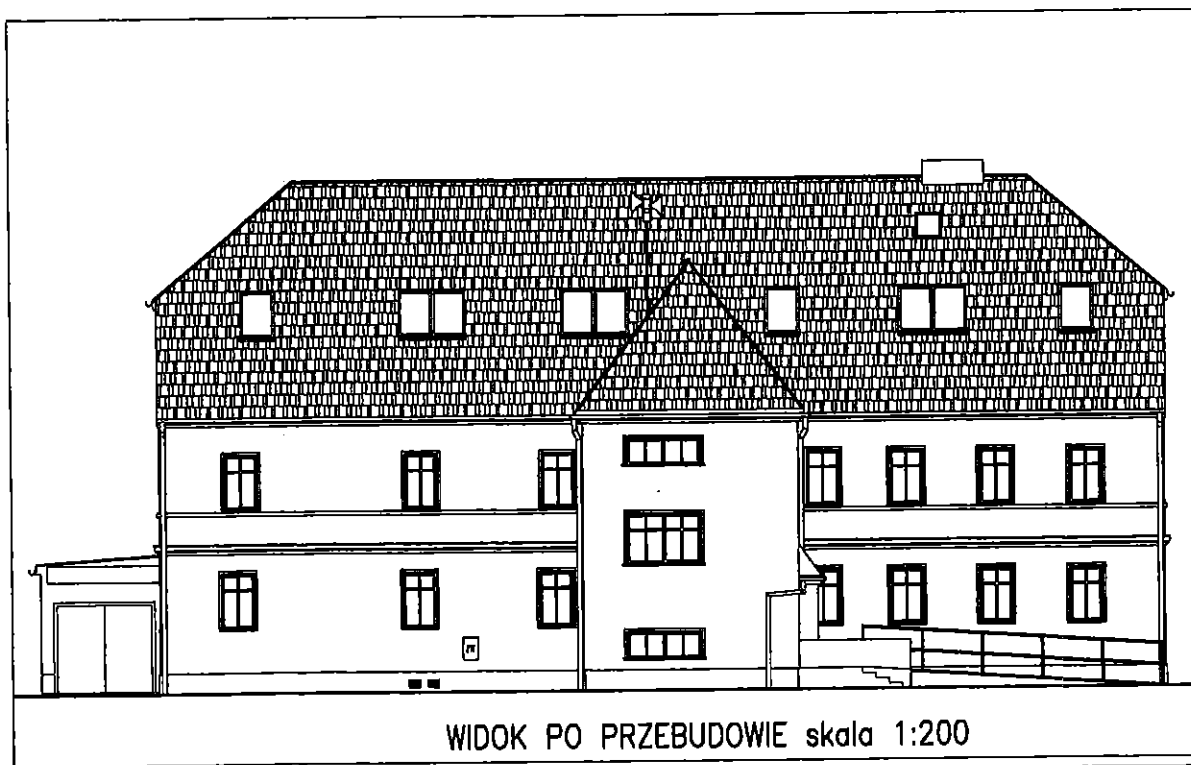
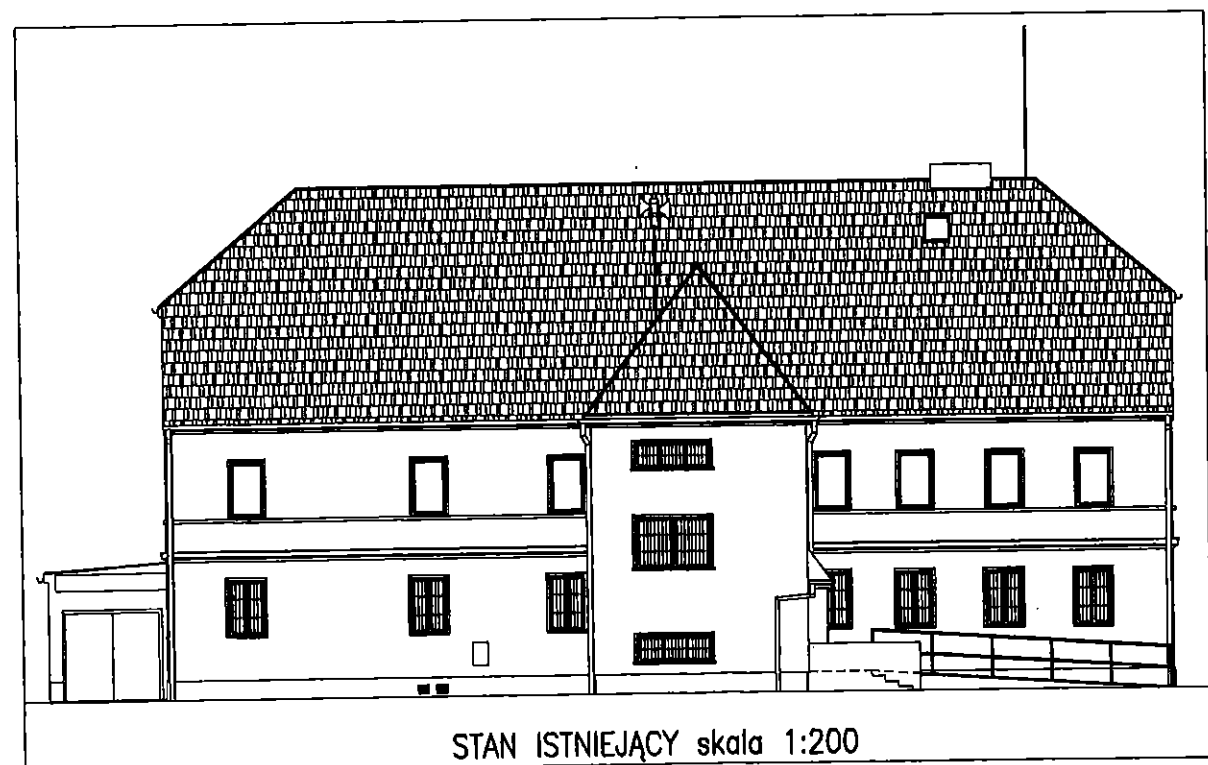
AUTOCAD LT



PRACOWNIA ARCHITEKTONICZNA
arch. EMILIA RODZIŃSKA
51-492 WROCŁAW ul. TCZEWSKA 16
tel. 601 58 08 63, emirod@poczta.onet.pl

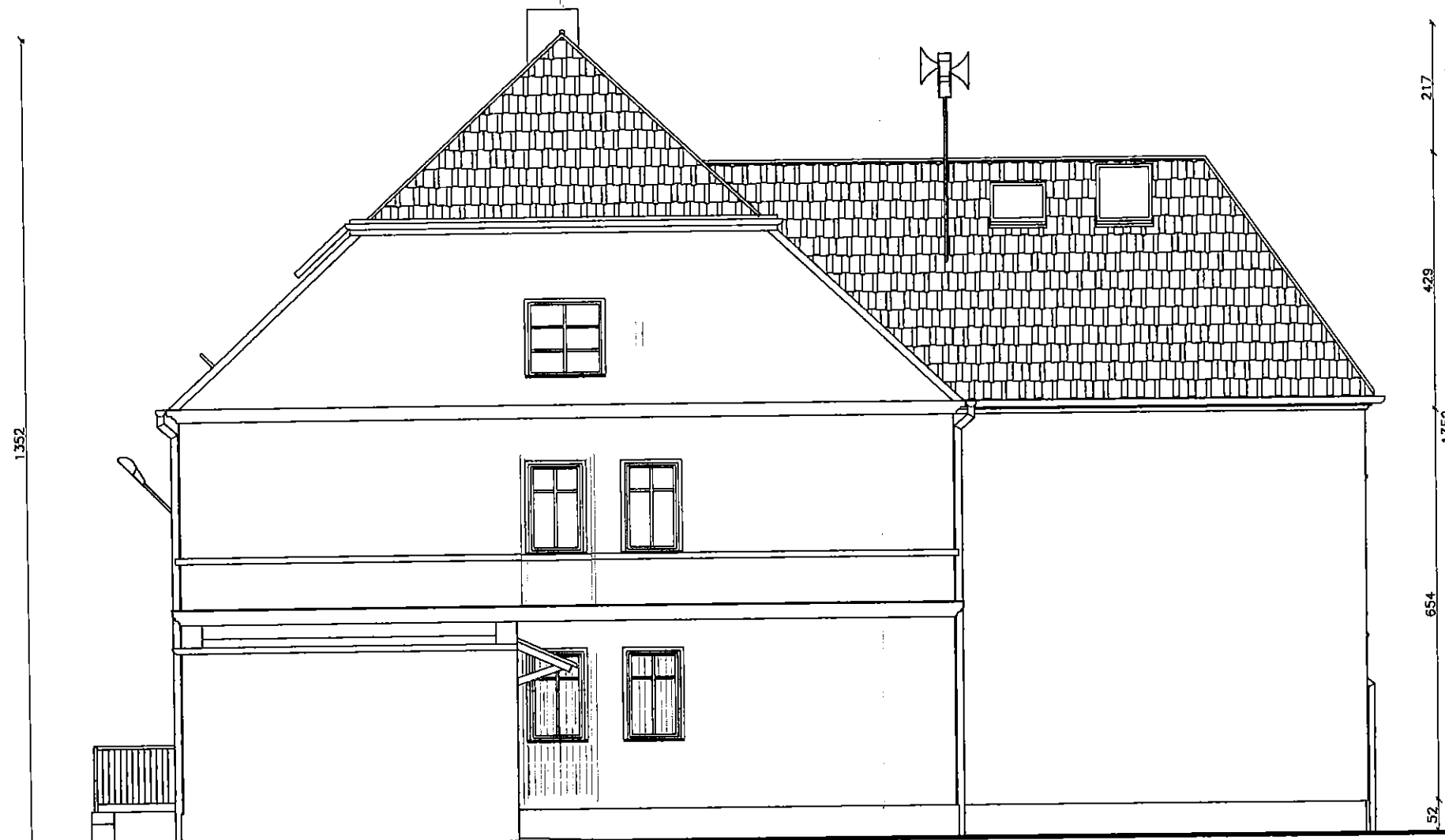
TEMAT	PRZEBUDOWA DACHU ORAZ WYMIANA OKIEN, MONTAŻ WYŁĄCZNIKA P.POŻ	data: 01.2015r.
OBIEKT	BUDYNEK ZESPOŁU EKONOMICZNO-ADMINISTRACYJNEGO	stadium: PW
ADRES	55-230 JELCZ-LASKOWICE, UL. WITOSA 41, dz.nr 48; AM-44	I ETAP
INWESTOR	GMINA JELCZ-LASKOWICE; UL. WITOSA 24; 55-230 JELCZ-LASKOWICE	
AUTOR	mgr inż. arch. EMILIA RODZIŃSKA upr.nr 335/92/UW	
ASYSTENT	mgr inż. arch. MARCIN KUDŁA	
ASYSTENT	mgr inż. arch. SZYMON MATUSZEWSKI	
NAZWA RYSUNKU	ELEWACJA POŁUDNIOWO-WSCHODNIA	skala 1:100 rys.nr: 3

Architectural elevation drawing of a three-story building. The building features a gabled roof with a chimney on the left side. The facade is divided into three main sections: a left wing, a central gabled section, and a right wing. The left wing has a ground-floor entrance and two windows on the upper floors. The central gabled section has three windows on the ground floor and two on the upper floor. The right wing has four windows on the upper floor and three on the ground floor. A ramp or staircase is visible on the right side of the ground floor. Vertical dimension lines are present on the left and right sides of the drawing, indicating heights in feet and inches.

Section	Height (ft)	Height (in)
Left Wing (Ground Floor)	4.8	31.9
Left Wing (Upper Floor)	3.39	64.6
Central Gabled Section (Ground Floor)	7.06	337.5
Central Gabled Section (Upper Floor)	3.085	308.5
Right Wing (Ground Floor)	7.06	337.5
Right Wing (Upper Floor)	3.085	308.5
Total Height (Right Wing)	10.145	1352



	AUTOCAD LT		PRZEBUDOWA DACHU ORAZ WYMIANA OKIEN, MONTAZ WYCIĄCZKA P.POZ		data:	01.2015r.		rys.nr 1:100 4
	TEMAT		BUDYNKE ZESPOLU EKONOMICZNO--ADMINISTRACYJNEGO 408BGT		studium: PW			
	ADRES		55-230 JELCZ--JASKOWNICE, UL. WITOSA 41,dz.nr 48; AN--44		I ETAP			
	INWESTOR		GMINA JELCZ--JASKOWNICE, UL. WITOSA 24; 55-230 JELCZ--JASKOWNICE					
	AUTOR		mgr inż. arch. EMILIA RODZIŃSKA upr.nr 335/92/0W					
	ASISTENT		mgr inż. arch. MARCIN KUCZA					
	ASISTENT		mgr inż. arch. SZYMON MATYSZEWSKI					
	NAZWA RYSUNKU		ELEWACJA POLUDNIOWO--ZACHODNIA					



LEGENDA:

	ŚCIANY ISTNIEJĄCE
	PROJEKTOWANE ELEMENTY
	WYBURZENIA, DEMONTAŻ



AUTOCAD LT

PRACOWNIA ARCHITEKTONICZNA
arch. EMILIA RODZIŃSKA
51-492 WROCŁAW
tel. 601 58 08 63,
ul. TCZEWSKA 16
emirod@poczta.onet.pl

TEMAT PRZEBUDOWA DACHU ORAZ WYMIANA OKIEN,
MONTAŻ WYŁĄCZNIKA P.POŻ

OBJEKT BUDYNEK ZESPOŁU EKONOMICZNO-ADMINISTRACYJNEGO

ADRES 55-230 JELCZ-LASKOWICE, UL. WITOSA 41, dz.nr 48; AM-44

INWESTOR GMINA JELCZ-LASKOWICE; UL. WITOSA 24; 55-230 JELCZ-LASKOWICE

AUTOR mgr inż. arch. EMILIA RODZIŃSKA upr.nr 335/92/UW

ASYSTENT mgr inż. arch. MARCIN KUDŁA

ASYSTENT mgr inż. arch. SZYMON MATUSZEWSKI

NAZWA RYSUNKU ELEVACJA PÓŁNOCNO-ZACH.

skala 1:100 rys.nr: 5

data: 01.2015r.

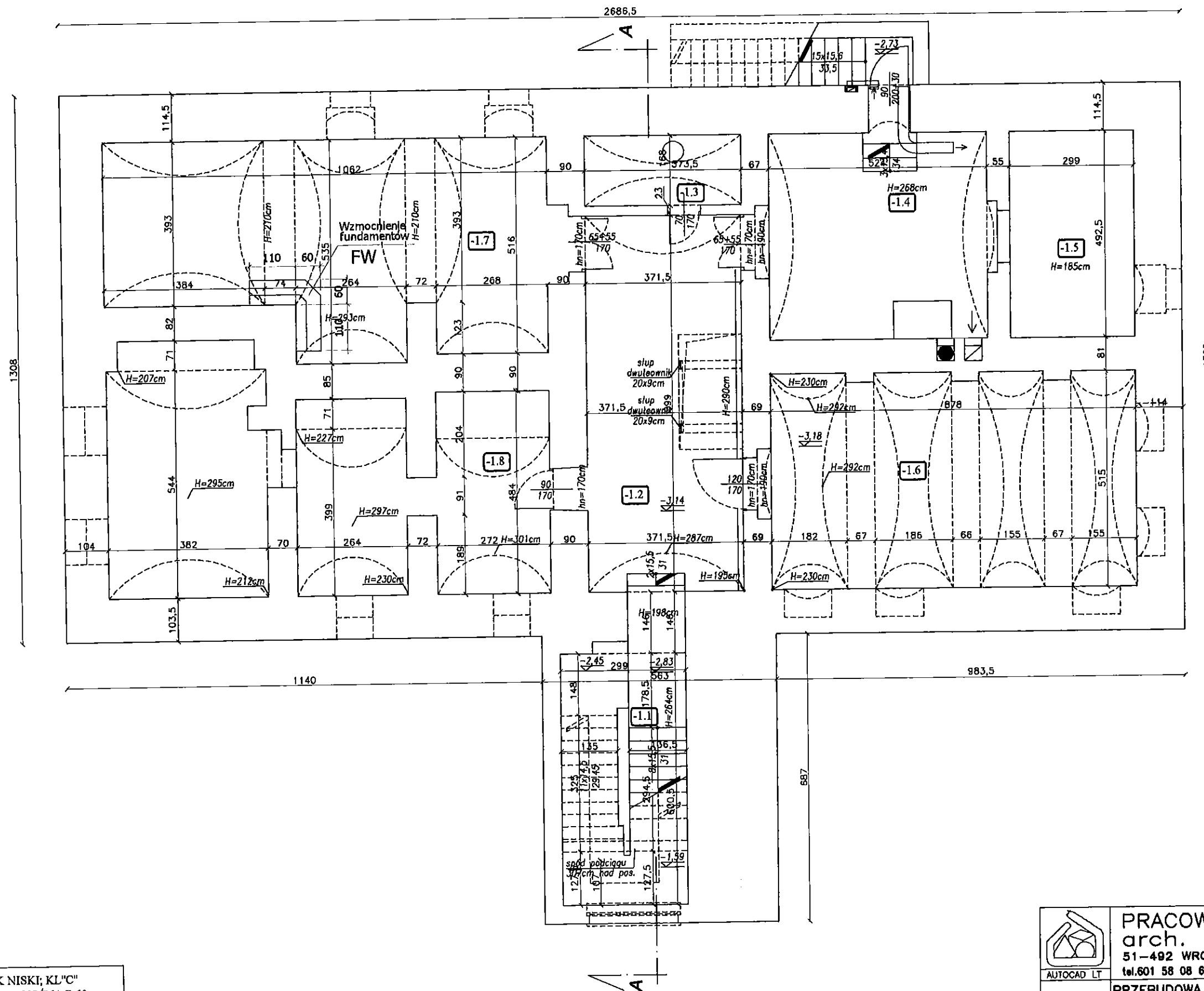
stadium: PW

I ETAP

[Signature]

STAN ISTNIEJĄCY skala 1:200

WIDOK PO PRZEBUDOWIE skala 1:200



ZESTAWIENIE POMIESZCZEŃ

-1.1	KLATKA SCH.
19,20m ²	pos.cem.
-1.2	KORYTARZ
33,40m ²	gres
-1.3	POM. TECHN.
6,05m ²	pos.cem.
-1.4	KOTŁOWNIA
24,55m ²	pos.cem.
-1.5	PIWNICA
14,73m ²	pos.cem.
-1.6	PIWNICA
44,78m ²	pos.cem.
-1.7	PIWNICA
49,76m ²	pos.cem.
-1.8	PIWNICA
45,02m ²	pos.cem.

SUMA 237,49m²

BUDYNEK NISKI; KL"C"
GL. KONSTR. NOŚNA R 60
KONSTRUKCJA DACHU R 15
STROP REI 60
ŚCIANA ZEWN. EI 30
ŚCIANA WEWN. EI 15
PRZEKRYCIE DACHU RE 15



PRACOWNIA ARCHITEKTONICZNA
arch. EMILIA RODZIŃSKA
51-492 WROCŁAW
ul. TCZEWSKA 16
tel. 601 58 08 63,
emlrod@poczta.onet.pl

TEMAT	PRZEBUDOWA DACHU ORAZ WYMIANA OKIEN, MONTAŻ WYŁĄCZNIKA P.POŻ	data: 01.2015r.
OBIEKT	BUDYNEK ZESPOŁU EKONOMICZNO-ADMINISTRACYJNEGO	stadium: PW
ADRES	55-230 JELCZ-LASKOWICE, UL. WITOSA 41, dz.nr 48; AM-44	ETAP
INWESTOR	GMINA JELCZ-LASKOWICE; UL. WITOSA 24; 55-230 JELCZ-LASKOWICE	
AUTOR	mgr inż. arch. EMILIA RODZIŃSKA upr.nr 335/92/UW	
ASYSTENT	mgr inż. arch. MARCIN KUDŁA	
ASYSTENT	mgr inż. arch. SZYMON MATUSZEWSKI	
NAZWA RYSUNKU	RZUT PIWNI CY	skala 1:100

rys.nr:
6

ZESTAWIENIE POMIESZCZEŃ

0.1	WIATROLAP
5,12m2	gres
0.2	KLATKA SCH.
15,05m2	gres
0.3	HALL
30,09m2	gres
0.4	KORYTARZ
25,30m2	PCV
0.5	BIURO
16,05m2	PCV
0.6	BIURO
13,34m2	PCV
0.7	BIURO
7,86m2	gres
0.9	WC
4,91m2	gres
0.11	BIURO
18,07m2	PCV
0.12	BIURO
11,44m2	PCV
0.13	BIURO
13,02m2	PCV
0.14	BIURO
13,37m2	PCV
0.15	KORYTARZ
15,36m2	PCV
0.16	BIURO
12,61m2	PCV
0.17	BIURO
14,84m2	PCV
0.18	BIURO
13,01m2	PCV
0.19	BIURO
34,89m2	PCV
0.20	POKÓJ SOCJ.
7,39m2	gres
SUMA	271,61m2

hp - wysokość parapetu
hn - wysokość nadproża
H - wysokość w świetle pomieszczenia
RS - rura spustowa

LEGENDA:

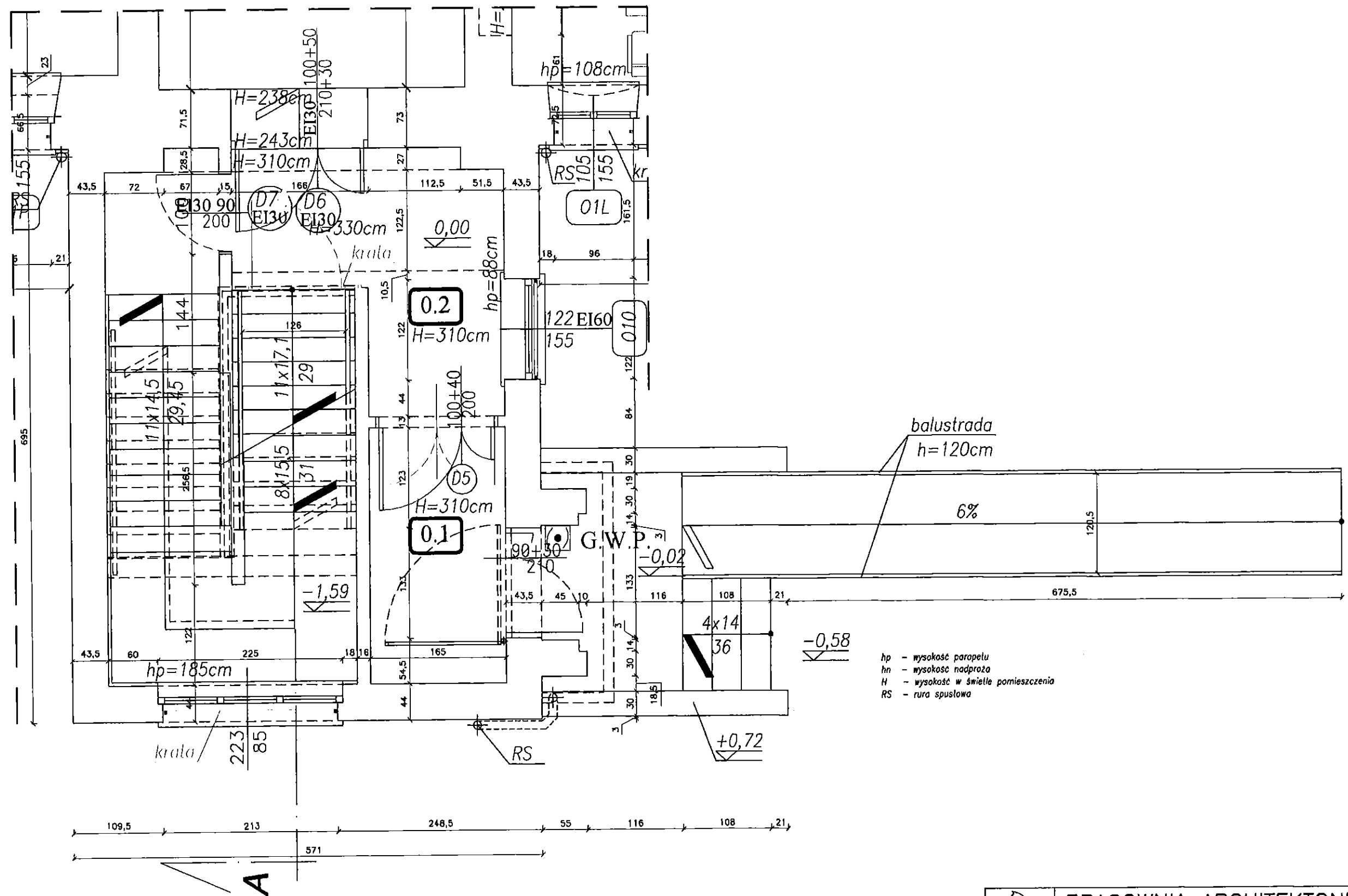
	ŚCIANY ISTNIEJĄCE
	PROJ. ŚCIANY I INNE ELEMENTY
	WYBURZENIA, DEMONTAŻ

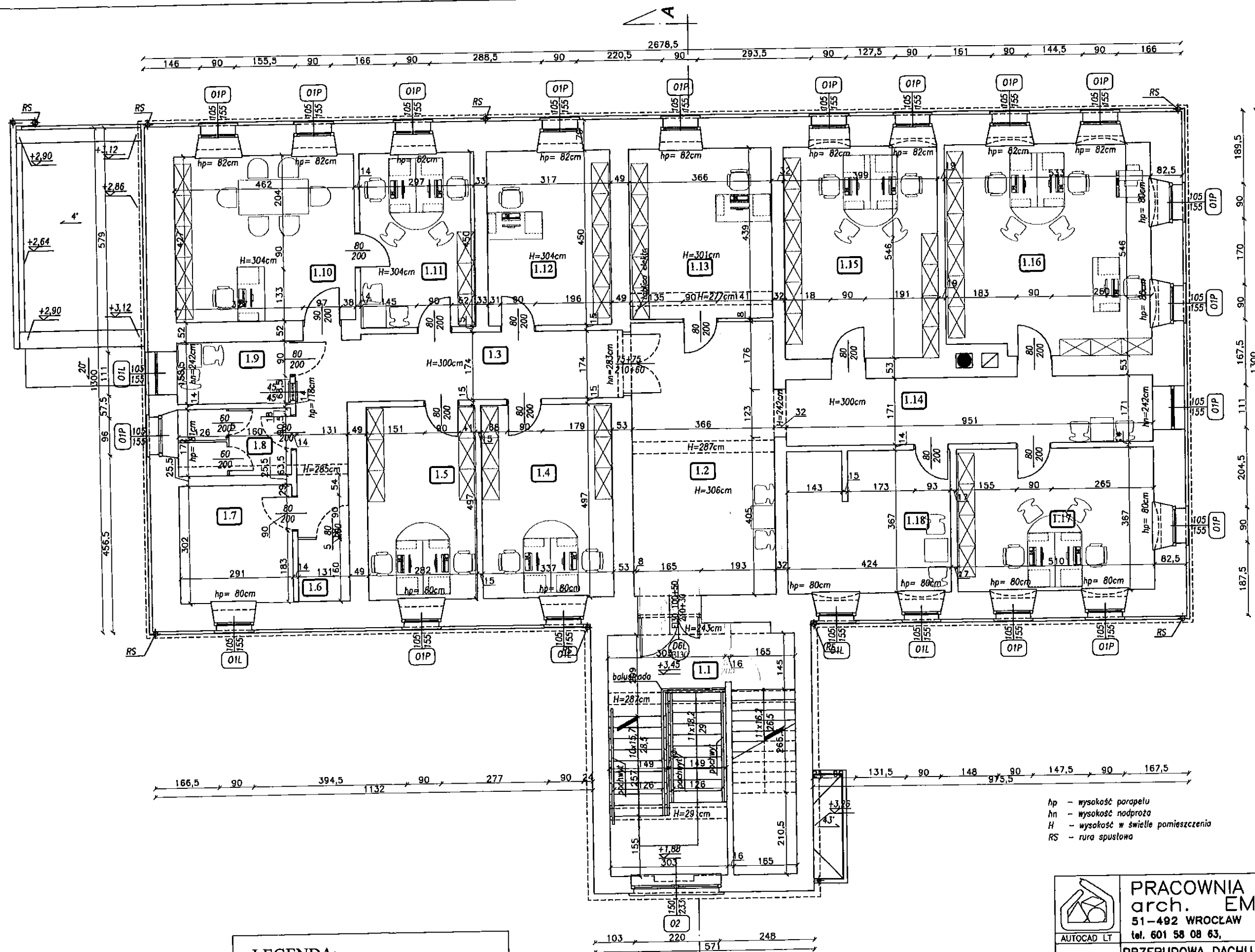
BUDYNEK NISKI; KL"C"
GL. KONSTR. NOŚNA R 60
KONSTRUKCJA DACHU R 15
STROP REI 60
ŚCIANA ZEWN. EI 30
ŚCIANA WEWN. EI 15
PRZEKRYCIE DACHU RE 15



PRACOWNIA ARCHITEKTONICZNA
arch. EMILIA RODZIŃSKA
51-492 WROCŁAW
tel. 601 58 08 63,
ul. TCZEWSKA 16
emirod@poczta.onet.pl

TEMAT	PRZEBUDOWA DACHU ORAZ WYMIANA OKIEN, MONTAŻ WYŁĄCZNIKA P.POŻ	data: 01.2015r.
OBIEKT	BUDYNEK ZESPOŁU EKONOMICZNO-ADMINISTRACYJNEGO	stadium: PW I ETAP
ADRES	55-230 JELCZ-LASKOWICE, UL. WITOSA 41, dz.nr 48; AM-44	
INWESTOR	GWINA JELCZ-LASKOWICE; UL. WITOSA 24; 55-230 JELCZ-LASKOWICE	
AUTOR	mgr inż. arch. EMILIA RODZIŃSKA upr.nr 335/92/UW	
ASYSTENT	mgr inż. arch. MARCIN KUDŁA	
ASYSTENT	mgr inż. arch. SZYMON MATUSZEWSKI	
NAZWA RYSUNKU	RZUT PARTERU	skala rys.nr: 1:100 7





ZESTAWIENIE POMIESZCZEŃ

1.1	KLATKA SCH.
30,52m ²	gres
1.2	HALL
20,12m ²	gres
1.3	KORYTARZ
23,48m ²	PCV
1.4	BIURO
16,75m ²	PCV
1.5	BIURO
14,02m ²	PCV
1.6	POM. GOSP.
2,10m ²	gres
1.7	BIURO
8,79m ²	gres
1.8	WC DAMSKI
5,01m ²	gres
1.9	POM. PORZ.
4,61m ²	gres
1.10	BIURO
19,73m ²	PCV
1.11	BIURO
13,37m ²	PCV
1.12	BIURO
14,27m ²	PCV
1.13	BIURO
16,07m ²	PCV
1.14	KORYTARZ
16,66m ²	PCV
1.15	BIURO
21,79m ²	PCV
1.16	BIURO
28,63m ²	PCV
1.17	BIURO
18,72m ²	PCV
1.18	POKÓJ SOCJ.
15,36m ²	gres

SUMA 291,79m²

hp - wysokość parapetu
hn - wysokość nadproża
H - wysokość w świetle pomieszczenia
RS - rura spustowa

LEGENDA:

	ŚCIANY ISTNIEJĄCE
	PROJ. ŚCIANY I INNE ELEMENTY
	WYBURZENIA, DEMONTAŻ

BUDYNEK NISKI, KL/C"
GL. KONSTR. NOŚNA R 60
KONSTRUKCJA DACHU R 15
STROP REI 60
ŚCIANA ZEWN. EI 30
ŚCIANA WEWN. EI 15
PRZEKRYCIE DACHU RE 15



PRACOWNIA ARCHITEKTONICZNA
arch. EMILIA RODZIŃSKA

51-492 WROCŁAW

ul. TCZEWSKA 16

tel. 601 58 08 63,

emirod@poczta.onet.pl

AUTOCAD LT

TEMAT

PRZEBUDOWA DACHU ORAZ WYMIANA OKIEN,

MONTAŻ WYŁĄCZNIKA P.POŻ

OBIEKT

BUDYNEK ZESPOŁU EKONOMICZNO-ADMINISTRACYJNEGO

ADRES

55-230 JELCZ-LASKOWICE, UL. WITOSA 41, dz.nr 48; AM-44

INWESTOR

GMINA JELCZ-LASKOWICE; UL. WITOSA 24; 55-230 JELCZ-LASKOWICE

AUTOR

mgr inż. arch. EMILIA RODZIŃSKA upr.nr 335/92/UW

ASYSTENT

mgr inż. arch. MARCIN KUŁA

ASYSTENT

mgr inż. arch. SZYMON MATUSZEWSKI

NAZWA RYSUNKU

RZUT PIĘTRA

data:
01.2015r.

stadium:
PW I ETAP

skala rys.nr:
1:100 8

