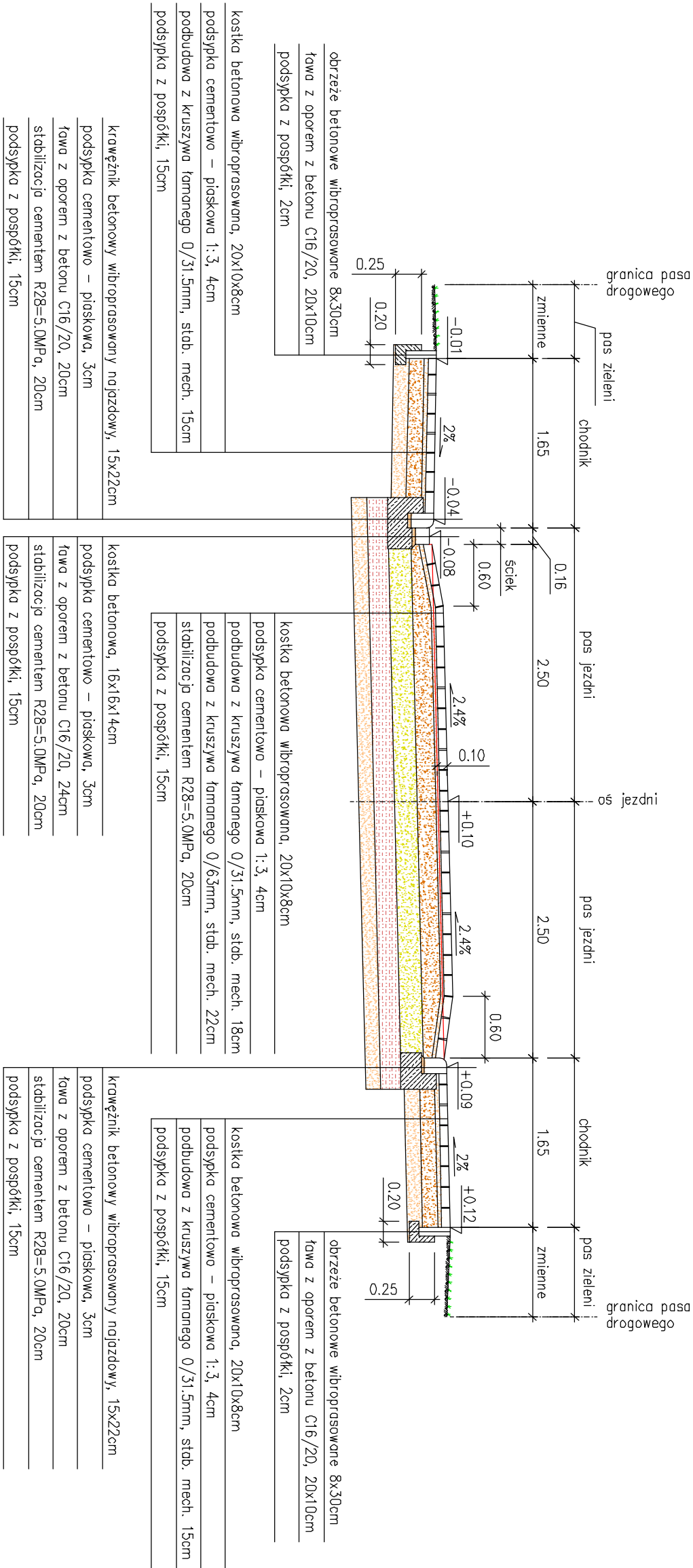
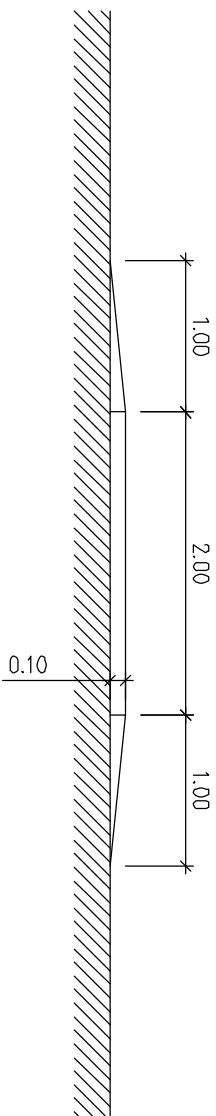


PRZESZKÓŁ KONSTRUKCYJNY – PRÓG ZWALNIAJĄCY



PRÓG ZWALNIAJĄCY PŁYTOWY W PRZESZKÓŁU PODŁOŻNYM JEZDNI



UWAGI:

- Wysokość progu zwalniającego nie może być większa niż 10cm.
- Przekrój wykonano dla progu zwalniającego na ul. Żurawskiego. Pozostałe progi należy wykonać analogicznie.
- Na ulicach o nawierzchni z kostki granitowej (część ul. Świętochowskiego i część ul. Parkowej) próg zwalniający należy wykonać również z kostki granitowej.

<div><div>Zakład Usługowy</div><div>PROBER</div></div> <div>mgr inż. Paulina Koba - Gwiazda</div> <div>ul. Zaczysze 7, 55-230 Jeleń-Laskowice, tel. kom. 602 381 330</div>				
Projektant:	mgr inż. Paulina Koba - Gwiazda upr. nr 205/DOŚ/05		Data:	Wyrzeźben 2015
Sprawdzający:	mgr inż. Henryk Koba upr. nr 423/82.WBPP		Bransza:	Drogonowa
Opracowujący:	mgr inż. Piotr Mackiewicz mgr inż. Dariusz Dobruński		Stadium:	Organizacja ruchu
Opis:	Przebudowa ulic: Świętochowskiego, część Tymienieckiego, Żurawskiego, Słonecznej, część Parkowej, część Łąkowej w Jeleniu - Laskowicach			
Rysunek:	Nr 3. PRZESZKÓŁ KONSTRUKCYJNY PROGU ZWALNIAJĄCEGO		SKALA 1:50	