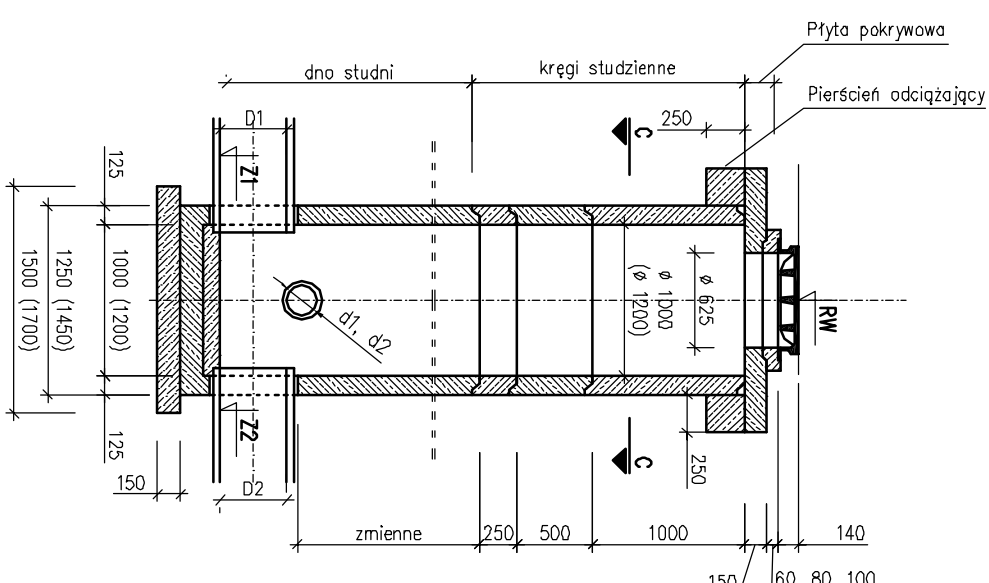
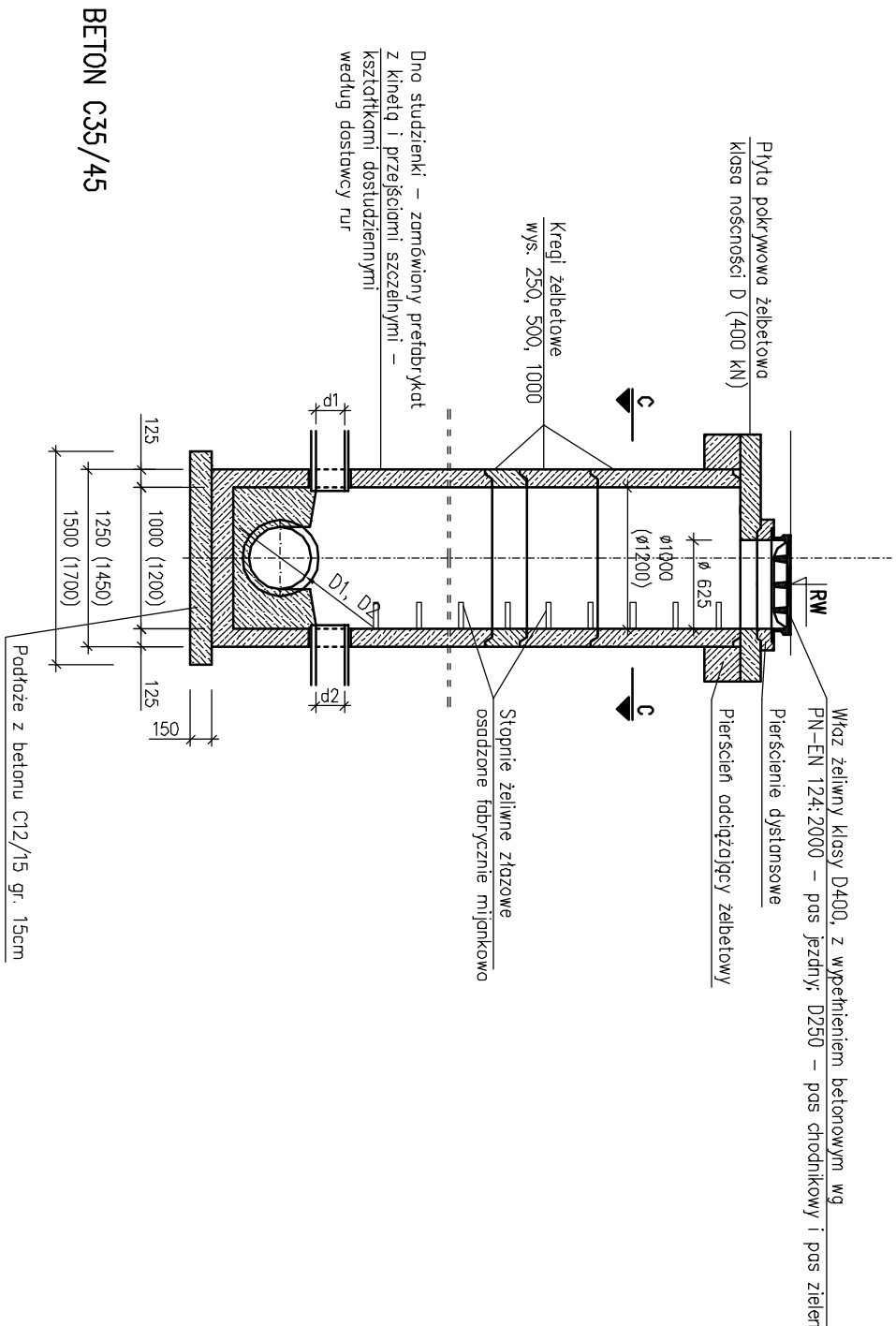


## PRZĘKROJ A-

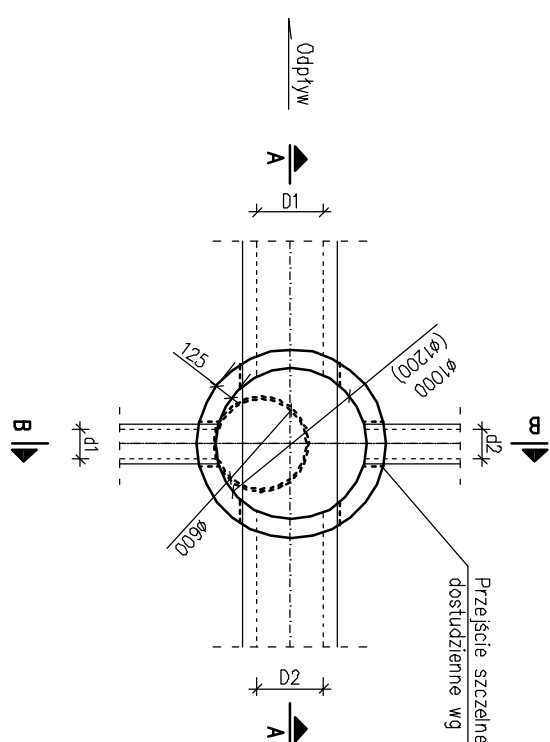


## PRZEKRÓJ B-I

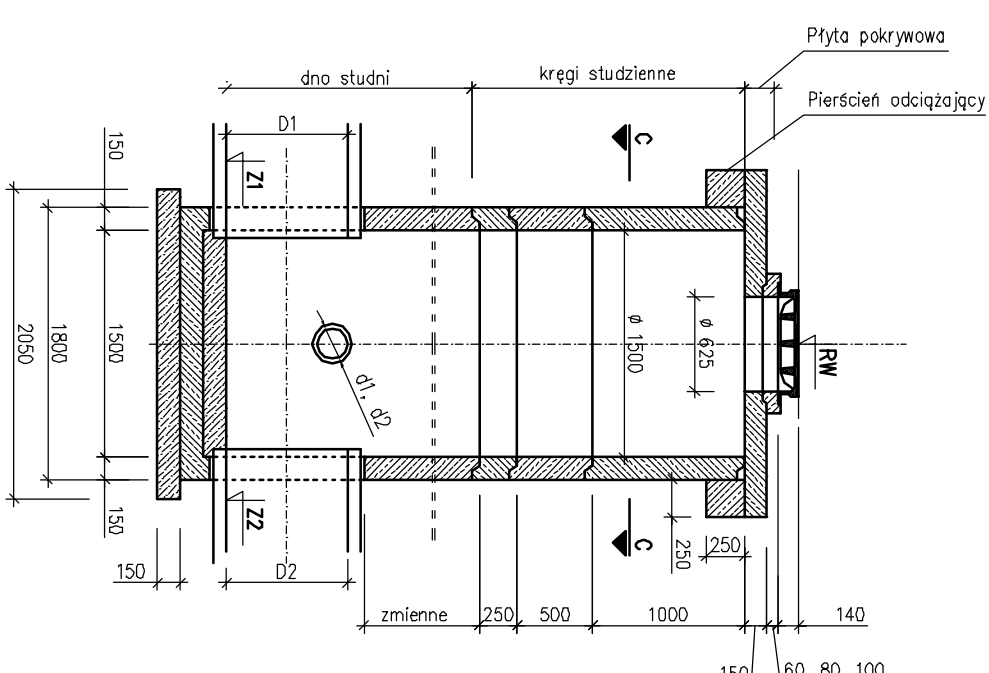


BETON C35/4

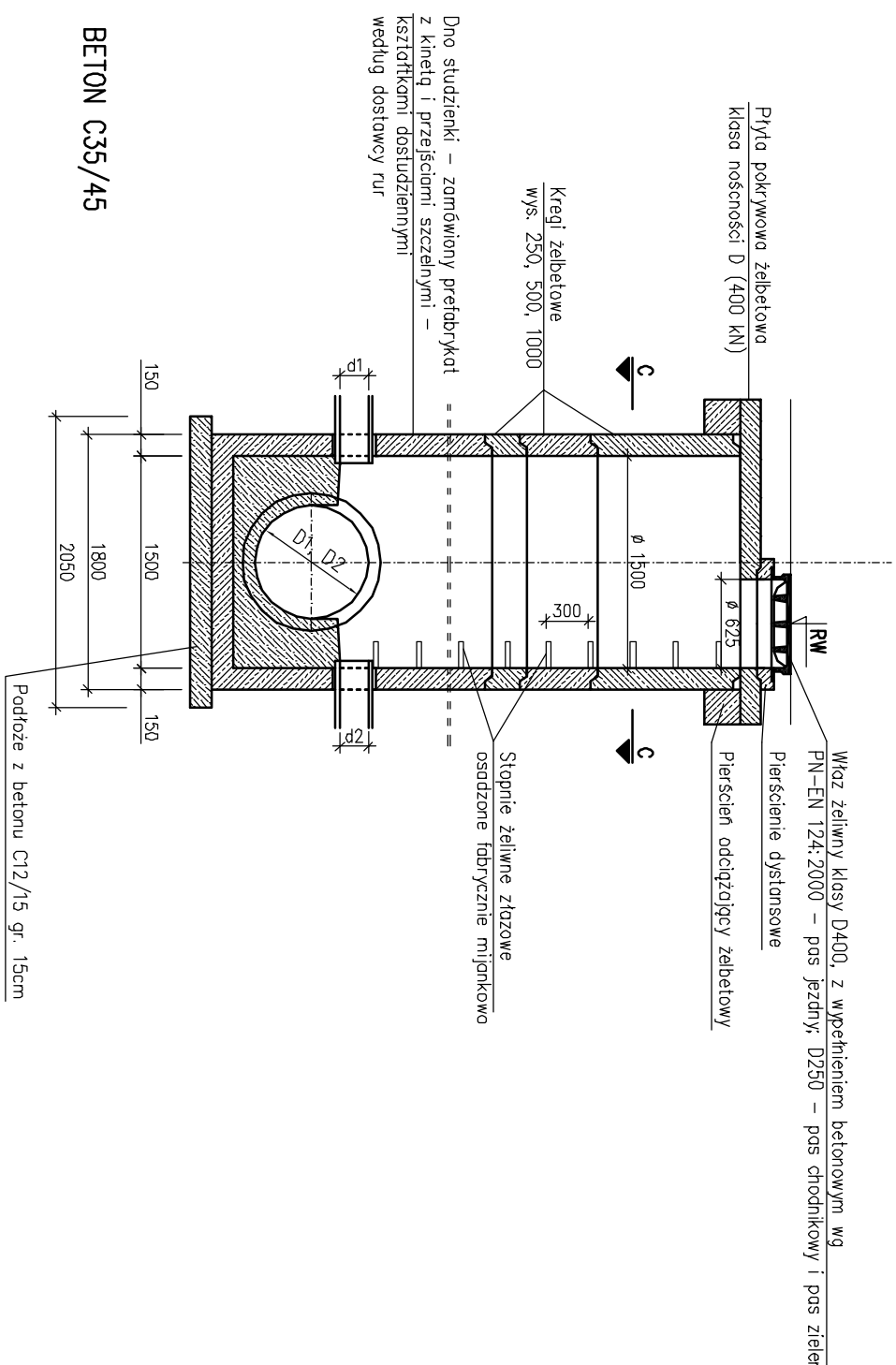
## PRZEKRÓJ C-C



PRZEKRÓJ A-A,

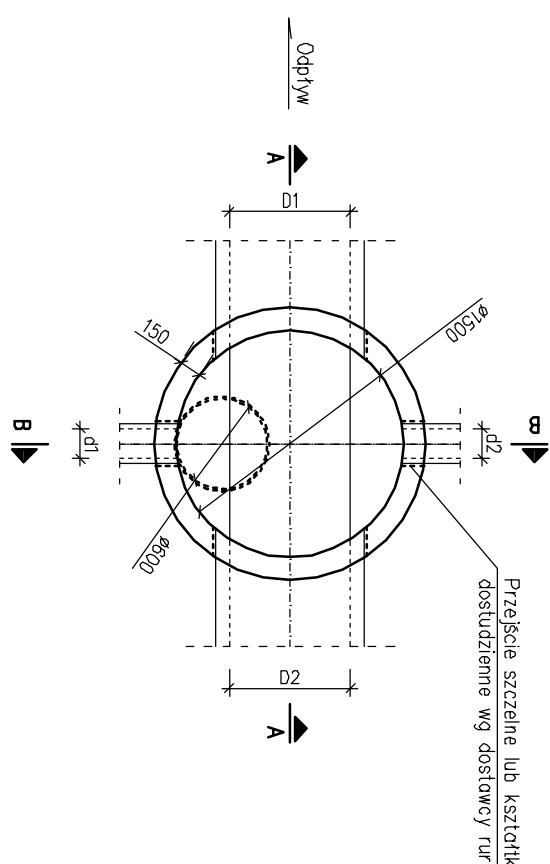


## PRZEKRÓJ B-I



BETON C35/4

## PRZEKRÓJ C-1



<p style="text-align: center;">   <b>Zakład Usługowy</b>  <b>PROBER</b> </p>	
<p style="text-align: center;"> <b>mgr inż. Paulina Koiba - Gwiazda</b>  <b>ul. Zaściesz 7, 35-230 Jelecz-Laskowice, tel. kom. 602 381 330</b> </p>	
<b>Projektant:</b>	<b>mgr inż. Paulina Koiba - Gwiazda</b> upr. nr 205/DOS/05
<b>Instalacje sanitarne:</b>	<b>mgr inż. Jacek Ostewala</b> upr. nr 91/97/UW
<b>Sprawydzający:</b>	<b>mgr inż. Henryk Koba</b> upr. nr 423/82/WBPP
<b>Instalacje sanitarne:</b>	<b>inż. Irena Purzyo</b> upr. nr 92/01/DUW
<b>Opracowujący:</b>	<b>dr inż. Piotr Mackiewicz</b> <b>mgr inż. Dariusz Dobutnicki</b>
<b>Obiekt:</b>	Przebudowa ulic: Świętochowskiego, części Tymienieckiego, Żurawskiego, Słonecznej, części Parkowej, części Łaskowej w Jeleczu - Laskowicach
<b>Rysunek:</b>	Nr O-4. ST. DNIA REWIZYJNA KANALIZACJI DESZCZOWEJ
SKALA 1:50	Wzrost 2015