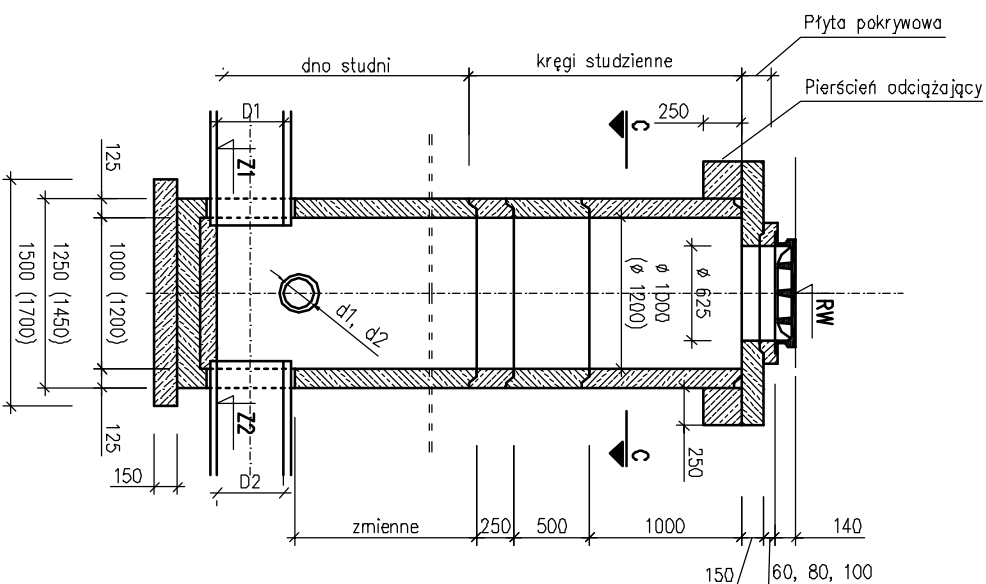
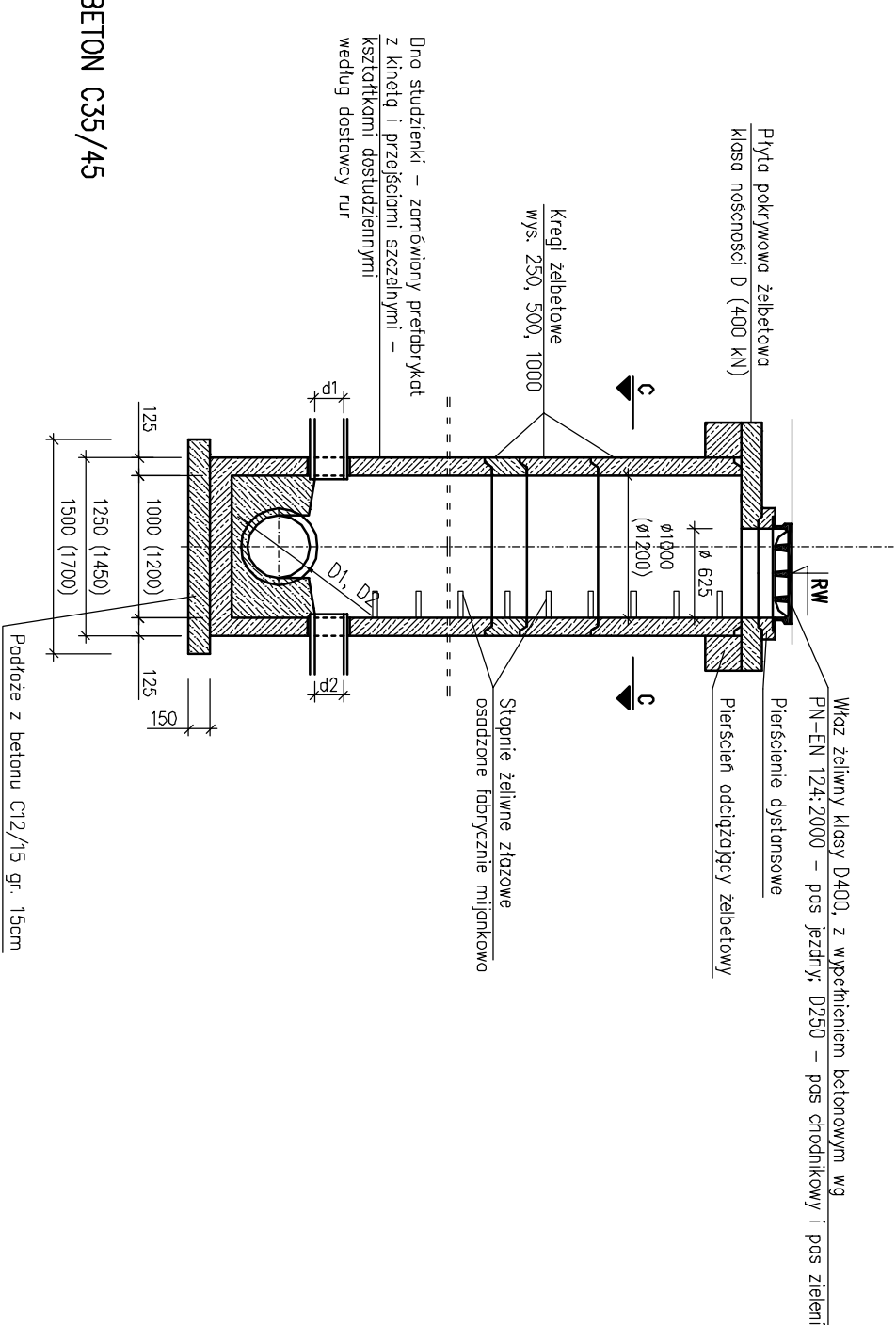


PRZĘKROJ A–A

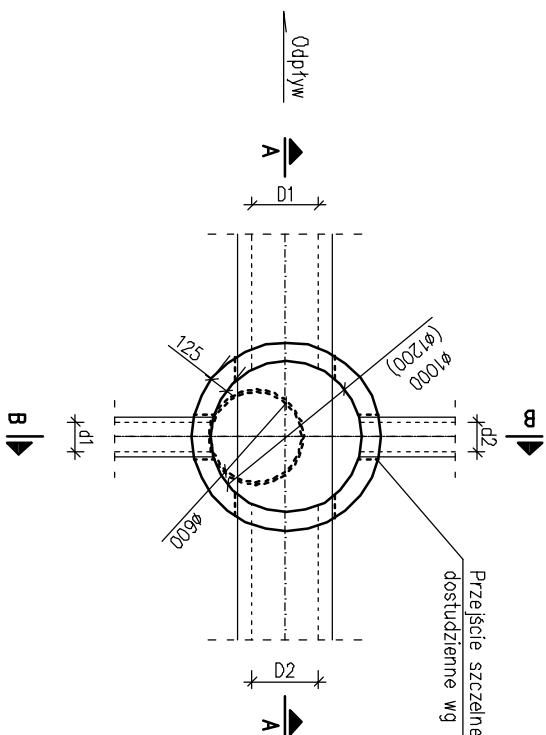


PRZĘKROJ B–B

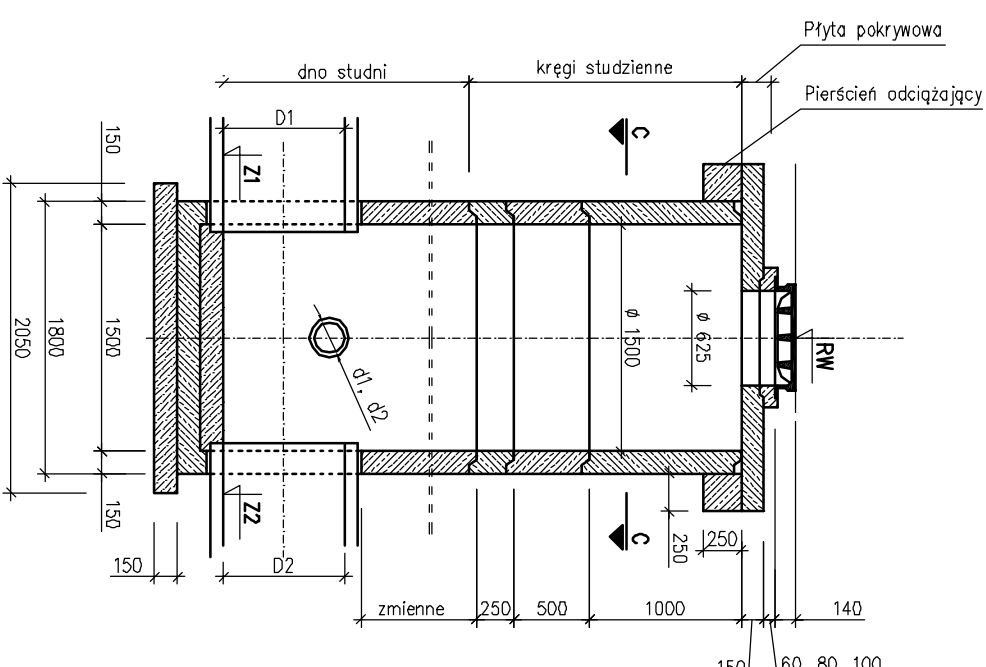


BETON C35/45

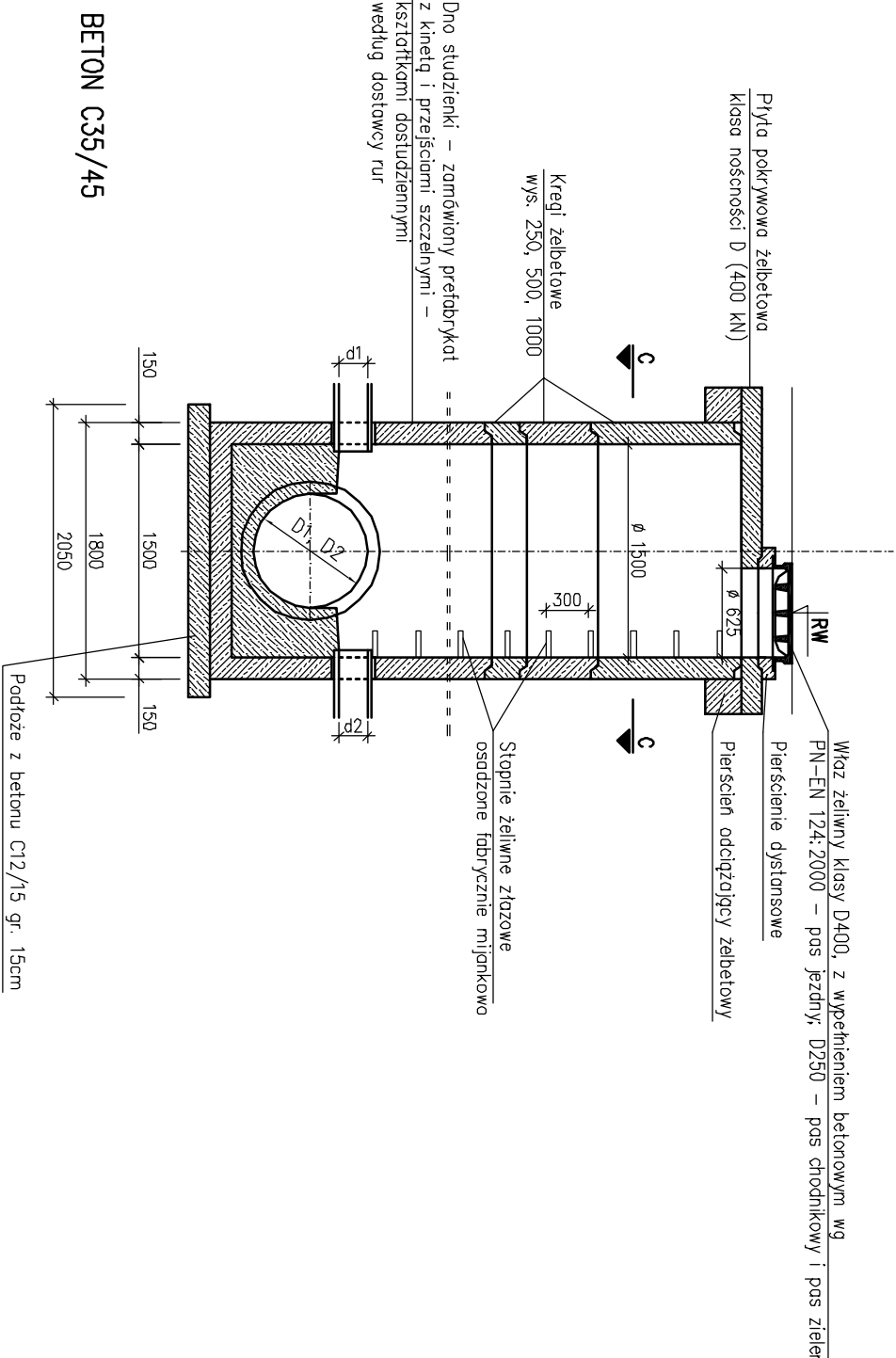
PRZĘKROJ C–C



PRZĘKROJ A–A

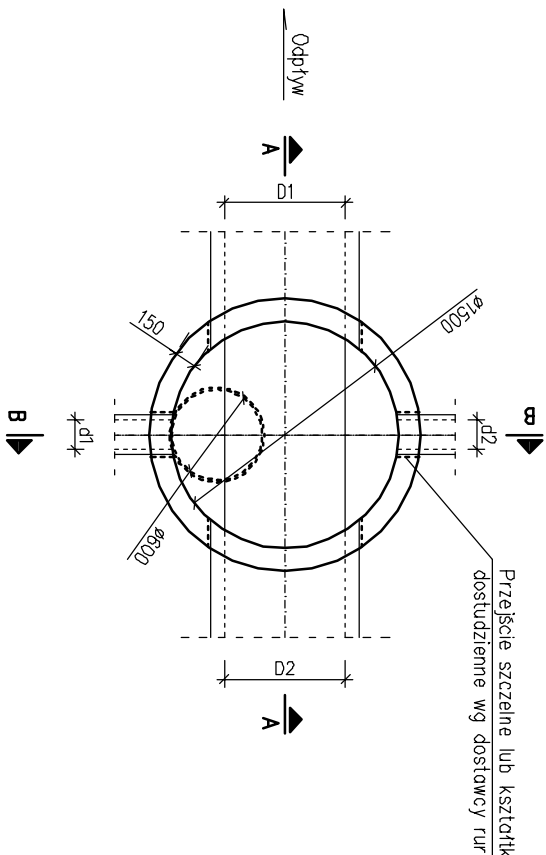


PRZĘKROJ B–B



BETON C35/45

PRZĘKROJ C–C



<div>Zakład Usługowy</div> <div>ROBER</div> <div>mgr inż. Paulina Koba - Gwiazda</div> <div>ul. Łazisz 7, 55-230 Jędrz-Laskowice, tel. kom. 602 381 330</div>			
Projektant:	drogi: mgr inż. Paulina Koba - Gwiazda upr: m 205/DOS/05	Brutto:	Drogiowa
	instalacje: mgr inż. Jacek Ostewala upr: m 91/97/UW		Instalacje sanitarne
Sprawdzający:	drogi: dr inż. Henryk Koba upr: m 423/82/WBPP	Data:	Wrzesień 2015
	instalacje: inż. Ireneusz Purzycki upr: m 92/01/DUW	Skadunek:	Projekt wykonawczy
Opracowujący:	dr inż. Piotr Mackiewicz		
Obiekt:	Przebudowa ulicy: Świętochowskiego, części Tymienieckiego, Żurawskiego, Słonecznej, części Parkowej, części Łąkowej w Jędrzu - Laskowicach		
Rysunek:	Nr O-4, STUDNIA REMIZYJNA KANALIZACJI DESZCZOWEJ		SKALA 1:50