

MAPA DO CELÓW PROJEKTOWYCH

SKALA 1:500

Układ wsp. płaskich: PL 2000, układ odn.: Kronsztadt 86  
Sekcje mapy: 6.146.16.07.1.2; 6.146.16.07.2.1  
GK.6640.1694.2014

mgr inż. Zdzisław Chudzik  
GEODETA UPRAWNIONY  
Uprawnienie G.U.G. i.K. nr 4075  
55-200 OŁAWA ul. J. Kochańskiego 23  
tel. 603-948-338

LEGENDA:

- POW. BIOLOGICZNIE CZYNNA
- UTWARDZENIA - ROZBUDOWA
- UTWARDZENIA - ISTNIEJĄCE
- ISTNIEJĄCE ZJAZDY Z DROGI PUBLICZNEJ
- OPASKI ŻWIROWE
- PROJEKTOWANA ROZBUDOWA
- BUDYNEK ISTNIEJĄCY
- SCHODY ZEWNĘTRZNE - DO DEMONTAŻU
- WEJŚCIA I WJAZDY ISTNIEJĄCE
- WEJŚCIA I WJAZDY PROJEKTOWANE
- INSTALACJA KANALIZACJI DESZCZOWEJ
- ZAKRES OPRACOWANIA
- NIEPRZEKRAČALNA LINIA ZABUDOWY WYZNACZONA DECYZJĄ NR 15/2014 z dn. 01.12.2014r.

Poświadczam, że niniejszy dokument został opracowany w wyniku prac geodezyjnych i kartograficznych, których rezultaty zawiera operat techniczny wpisany do ewidencji materiałów państwowego zasobu geodezyjnego i kartograficznego

Organ prowadzący państwowy zasób geodezyjny i kartograficzny	STAROSTA OŁAWSKI
Identyfikator ewidencyjny materiału zasobu - operatu technicznego	P. 0210.2014.1924
Data wpisania operatu technicznego do ewidencji materiałów zasobu	03 GRU. 2014
Imię, nazwisko i podpis osoby reprezentującej organ	Z up. STAROSTY mgr inż. Marek Konefal NACZELNIK W. działu Geodezji i Kartografii Powiatowego Ośrodka Dokumentacji Geodezyjnej i Kartograficznej

**araco** S.C.  
PRACOWNIA PROJEKTOWA ARCHITEKTURY

biuro: ul. POŁCZTOWA 17/19  
53-313 Wrocław  
tel/fax 0048 71 3640652

pracownia: ul. ZAPOROSKA 42/1  
53-416 Wrocław  
tel/fax 0048 71 3676994

e-mail: araco@araco.pl  
info@araco.pl

nip: 899-00-05-896

www.araco.pl

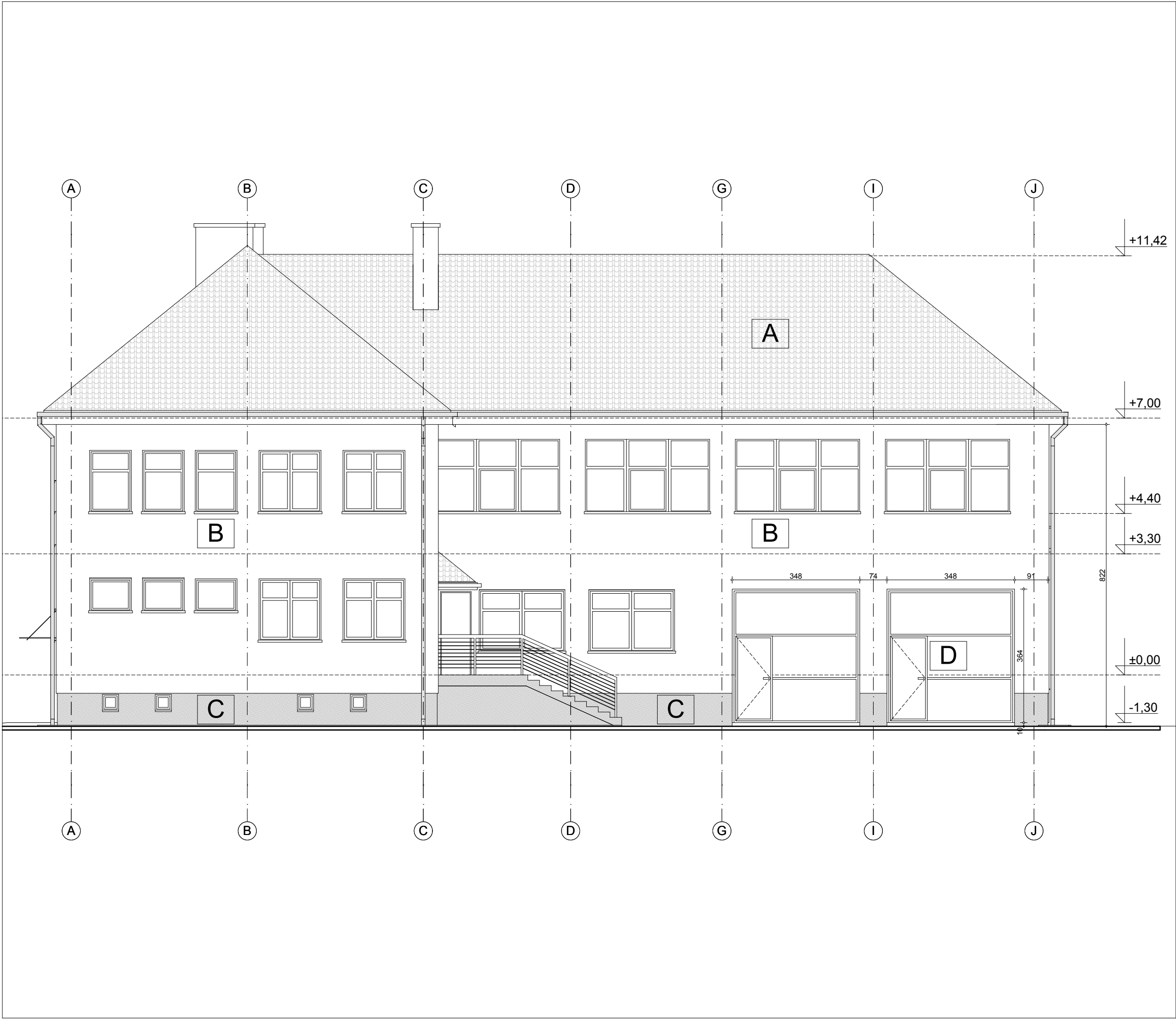
data:	12.2014	stadium:	PB	skala:	1:500
temat:	ROZBUDOWA REMIZY OCHOTNICZEJ STRAŻY POŻARNEJ wraz z remontem budynku przy ul. Tadeusza Kościuszki 86a i 86b w Minkowicach Oławskich				
adres:	ul. Tadeusza Kościuszki 86a, 86b 55-220, Minkowice Oławskie dz. nr 365/2, część dz. nr 365/5 AM-2, obręb: MINKOWICE OŁ.				
inwestor:	Urząd Miasta i Gminy Jelcz-Laskowice ul. Wincentego Witosa 24 55-220 Jelcz-Laskowice				
branża:	ARCHITEKTURA				
projektant:	mgr inż. arch. Jakub Onyszkiewicz uprawnienia nr 22/DSOKK/2012	podpis:			
sprawdzał:	mgr inż. arch. Rafał Onyszkiewicz uprawnienia nr 565/87/UW	podpis:			
projektant:	mgr inż. Jarosław Hirowski uprawnienia nr 181/82/WBPP	podpis:			
sprawdzał:	inż. Maria Uchmanowicz uprawnienia nr 375/87/UW	podpis:			
nazwa rys.:	PROJEKT ZAGOSPODAROWANIA TERENU	nr rysunku:	A/01		

Oznaczenie granic obszaru, który był przedmiotem aktualizacji:

BILANS TERENU:

POW. ZABUDOWY: 531.55m<sup>2</sup> = 366.97m<sup>2</sup> (bud. istniejący) + 164.58m<sup>2</sup> (rozbudowa)  
POW. DOJŚĆ I DOJAZDÓW: 478.62m<sup>2</sup> = 281.87m<sup>2</sup> (dz. 365/2) + 196.76m<sup>2</sup> (dz. 365/5)  
POW. BIOLOGICZNIE CZYNNA: 1717.12m<sup>2</sup> = 471.80m<sup>2</sup> (dz. 365/2) + 1245.34m<sup>2</sup> (dz. 365/5)





- LEGENDA:**
- A** Dachówka karpiówka układana podwójnie w koronkę.
  - B** Tynk cienkowarstwowy, silikonowy: 1.0mm BAUMIT CreativTop Fine w kolorze białym 0019.
  - C** Tynk mozaikowy BAUMIT Mosaik Superfine M329.
  - D** Brama segmentowa z napędem elektrycznym HOERMAN lub Wiśniowski.

araco

S.C.

PRACOWNIA PROJEKTOWA ARCHITEKTURY

biuro:

ul. POCTOWA 17/19  
53-313 Wrocław  
tel/fax **0048 71 3640652**

pracownia:

ul. ZAPORSKA 62/1  
53-416 Wrocław  
tel/fax **0048 71 3676994**

e-mail:

araco@araco.pl  
info@araco.pl

nip:

899-00-05-896

www.araco.pl

data: 12.2014

stadum: PB

skala: 1:100

temat:

ROZBUDOWA REMIZY OCHOTNICZEJ  
STRAŻY POŻARNEJ wraz z remontem budynku  
przy ul.Tadeusza Kościuszki 86a i 86b  
w Minkowicach Oławskich

adres:

ul. Tadeusza Kościuszki 86a, 86b  
55-220, Minkowice Oławskie  
dz. nr 365/2, część dz. nr 365/5 AM-2,  
obręb: MINKOWICE OŁ.

inwestor:

Urząd Miasta i Gminy Jelcz-Laskowice  
ul. Wincentego Witosa 24  
55-220 Jelcz-Laskowice

branża:

ARCHITEKTURA

projektant:

mgr inż. arch. Jakub Onyszkiewicz  
uprawnienia nr 22/DSOKK/2012

sprawił:

mgr inż. arch. Rafał Onyszkiewicz  
uprawnienia nr 565/87/UW

nazwa rys.:

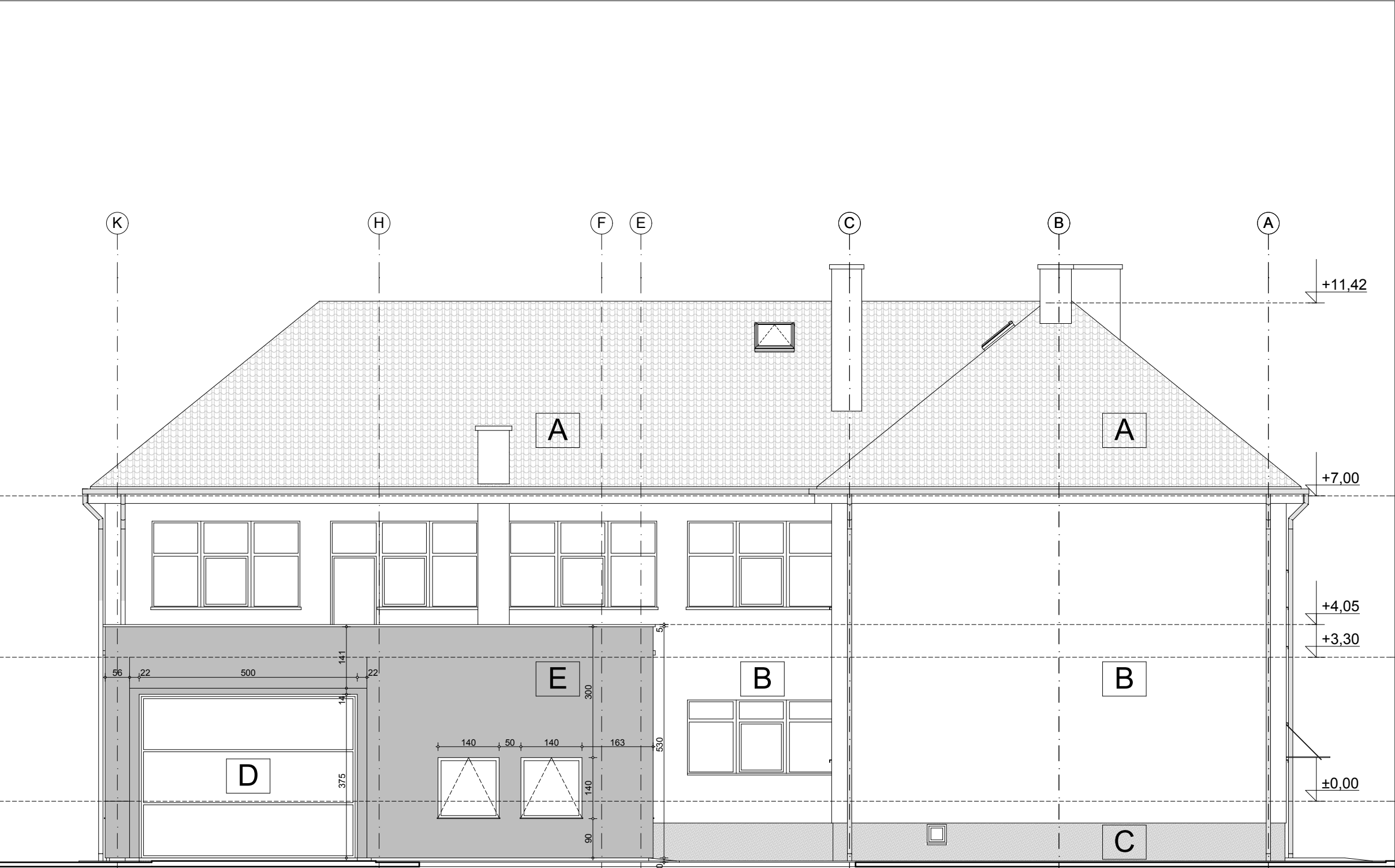
ELEWACJA PN

nr rysunku:

A/02

podpis:

podpis:



- LEGENDA:**
- A** Dachówka karpiówka układana podwójnie w koronkę.
  - B** Tynk cienkowarstwowy, silikonowy: 1.0mm BAUMIT CreativTop Fine w kolorze białym 0019.
  - C** Tynk mozaikowy BAUMIT Mosaik Superfine M329.
  - D** Brama segmentowa z napędem elektrycznym HOERMAN lub Wiśniowski.
  - E** Tynk cienkowarstwowy, silikonowy: 1.5mm BAUMIT o strukturze betonu: CreativTop Trend + CreativTop S-Fine (wzór 04)

araco

S.C.

PRACOWNIA PROJEKTOWA ARCHITEKTURY

biuro:

ul. POCZTOWA 17/19  
53-313 Wrocław  
tel/fax **0048 71 3640652**

pracownia:

ul. ZAPOROŃKA 62/1  
53-416 Wrocław  
tel/fax **0048 71 3676994**

e-mail:

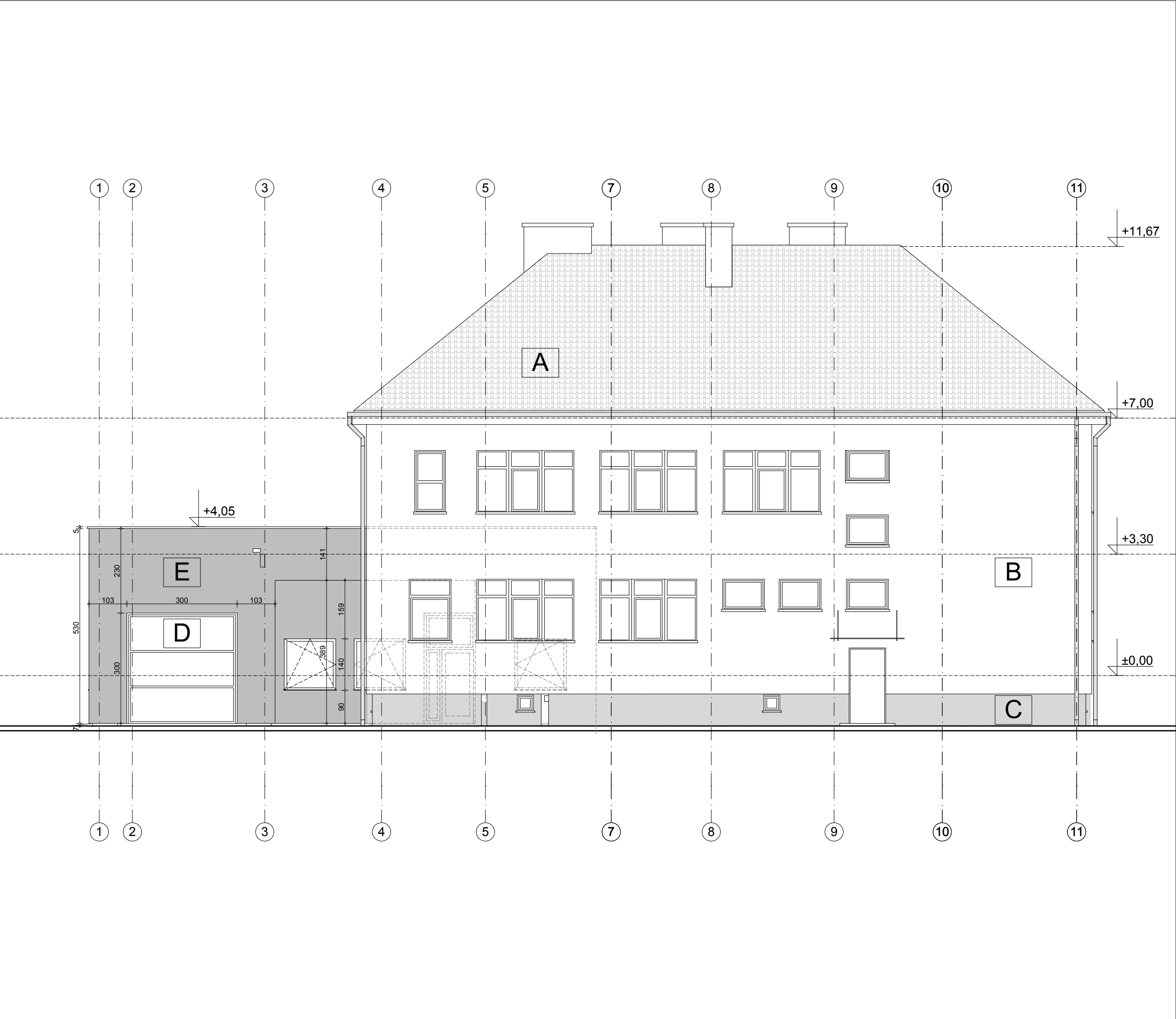
araco@araco.pl  
info@araco.pl

nip:

899-00-05-896

www.araco.pl

data:	12.2014	stadum:	PB	skala:	1:100
temat:	ROZBUDOWA REMIZY OCHOTNICZEJ STRAŻY POŻARNEJ wraz z remontem budynku przy ul.Tadeusza Kościuszki 86a i 86b w Minkowicach Oławskich				
adres:	ul. Tadeusza Kościuszki 86a, 86b 55-220, Minkowice Oławskie dz. nr 365/2, część dz. nr 365/5 AM-2, obręb: MINKOWICE OŁ.				
inwestor:	Urząd Miasta i Gminy Jelcz-Laskowice ul. Wincentego Witosa 24 55-220 Jelcz-Laskowice				
branża:	ARCHITEKTURA				
projektant:	mgr inż. arch. Jakub Onyszkiewicz uprawnienia nr 22/DSOKK/2012		podpis:		
sprawdził:	mgr inż. arch. Rafał Onyszkiewicz uprawnienia nr 565/87/UW		podpis:		
nazwa rys.:	ELEWACJA PD		nr rysunku:		
			A/03		



- LEGENDA:**
- A** Dachówka karpiówka układana podwójnie w koronkę.
  - B** Tynk cienkowarstwowy, silikonowy: 1.0mm BAUMIT CreativTop Fine w kolorze białym 0019.
  - C** Tynk mozaikowy BAUMIT Mosaik Superfine M329.
  - D** Brama segmentowa z napędem elektrycznym HOERMAN lub Wiśniowski.
  - E** Tynk cienkowarstwowy, silikonowy: 1.5mm BAUMIT o strukturze betonu: CreativTop Trend + CreativTop S-Fine (wzór 04)

araco

S.C.

PRACOWNIA PROJEKTOWA ARCHITEKTURY

biuro:

ul. POCZTOWA 17/19  
53-313 Wrocław  
tel/fax **0048 71 3640652**

pracownia:

ul. ZAPOROŚKA 62/1  
53-416 Wrocław  
tel/fax **0048 71 3676994**

e-mail:

araco@araco.pl  
info@araco.pl

nip:

899-00-05-896

www.araco.pl

data: 12.2014

stadium: PB

skala: 1:100

temat:

ROZBUDOWA REMIZY OCHOTNICZEJ  
STRAŻY POŻARNEJ wraz z remontem budynku  
przy ul.Tadeusza Kościuszki 86a i 86b  
w Minkowicach Oławskich

adres:

ul. Tadeusza Kościuszki 86a, 86b  
55-220, Minkowice Oławskie  
dz. nr 365/2, część dz. nr 365/5 AM-2,  
obręb: MINKOWICE OŁ.

inwestor:

Urząd Miasta i Gminy Jelcz-Laskowice  
ul. Wincentego Witosa 24  
55-220 Jelcz-Laskowice

branża:

ARCHITEKTURA

projektant:

mgr inż. arch. Jakub Onyszkiewicz  
uprawnienia nr 22/DSOKK/2012

sprawił:

mgr inż. arch. Rafał Onyszkiewicz  
uprawnienia nr 565/87/UW

nazwa rys:

ELEWACJA WSCH

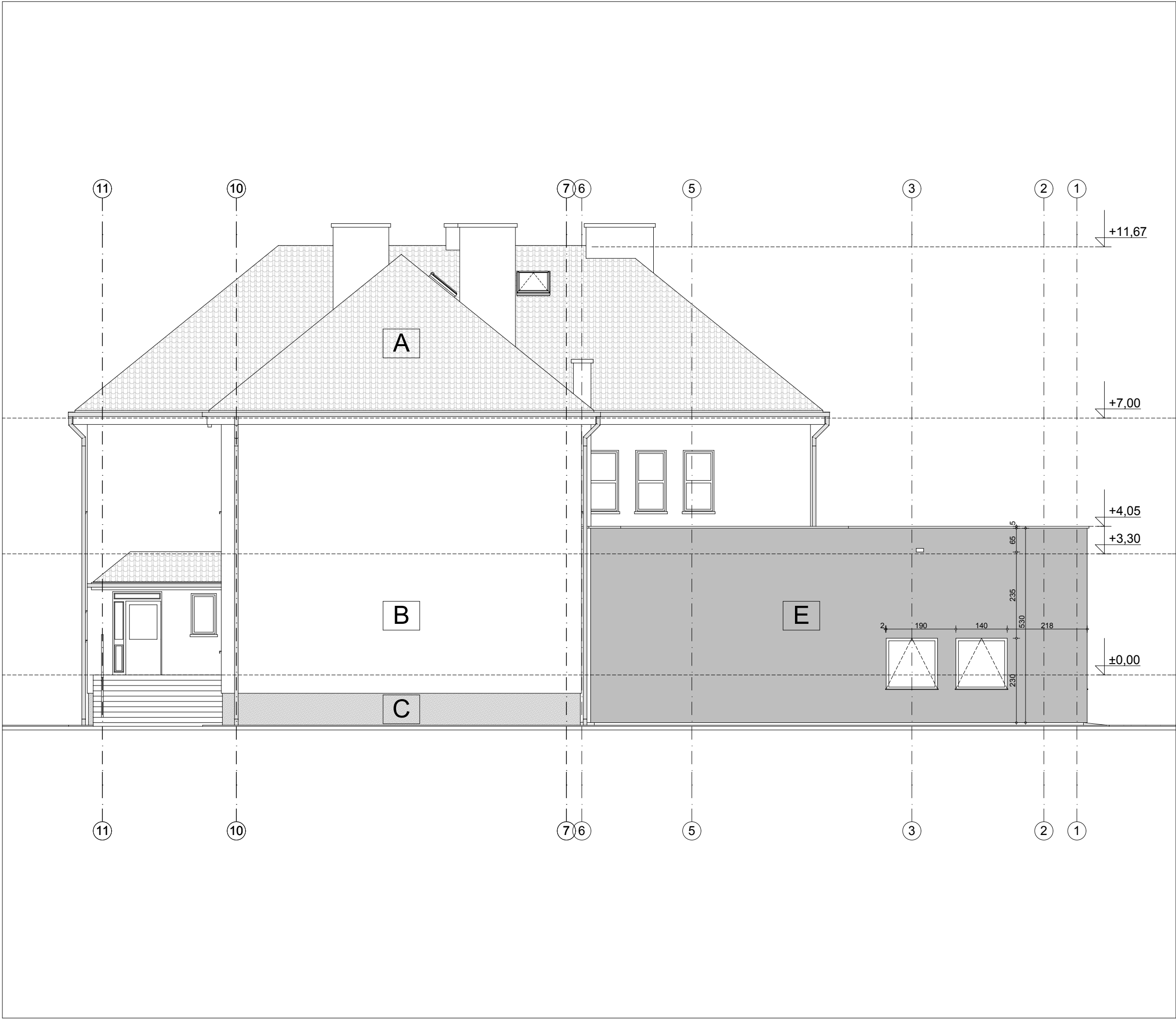
nr rysunku:

A/04

podpis:

podpis:





- LEGENDA:**
- A** Dachówka karpiówka układana podwójnie w koronkę.
  - B** Tynk cienkowarstwowy, silikonowy: 1.0mm BAUMIT CreativTop Fine w kolorze białym 0019.
  - C** Tynk mozaikowy BAUMIT Mosaik Superfine M329.
  - D** Brama segmentowa z napędem elektrycznym HOERMAN lub Wiśniowski.
  - E** Tynk cienkowarstwowy, silikonowy: 1.5mm BAUMIT o strukturze betonu: CreativTop Trend + CreativTop S-Fine (wzór 04)

araco

S.C.

PRACOWNIA PROJEKTOWA ARCHITEKTURY

biuro:

ul. POCTOWA 17/19

53-313 Wrocław

tel/fax 0048 71 3640652

pracownia:

ul. ZAPORSKA 62/1

53-416 Wrocław

tel/fax 0048 71 3676994

e-mail:

araco@araco.pl

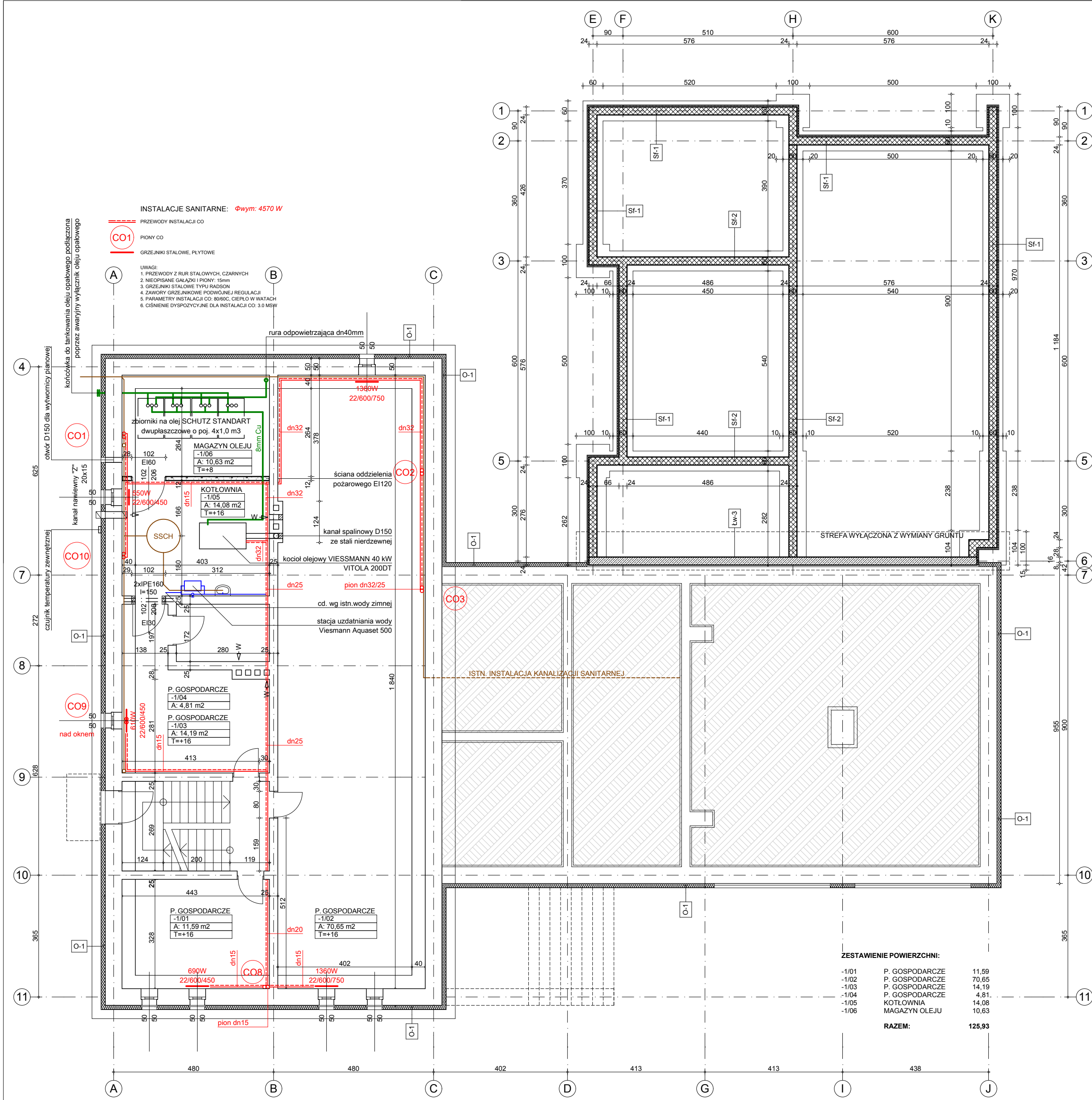
info@araco.pl

nip:

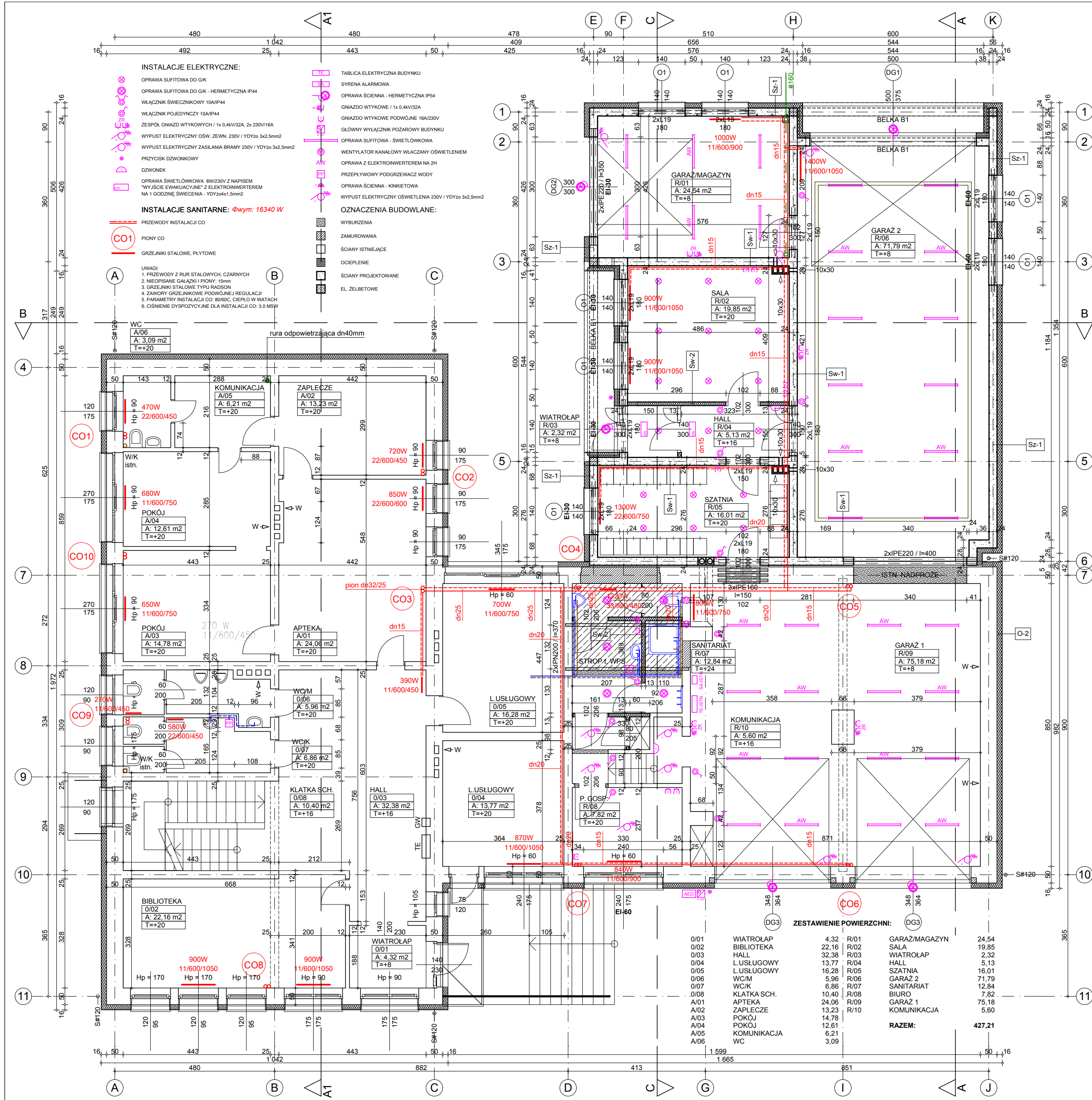
899-00-05-896

www.araco.pl

data:	12.2014	stadum:	PB	skala:	1:100
temat:	ROZBUDOWA REMIZY OCHOTNICZEJ STRAŻY POŻARNEJ wraz z remontem budynku przy ul.Tadeusza Kościuszki 86a i 86b w Minkowicach Oławskich				
adres:	ul. Tadeusza Kościuszki 86a, 86b 55-220, Minkowice Oławskie dz. nr 365/2, część dz. nr 365/5 AM-2, obręb: MINKOWICE OŁ.				
inwestor:	Urząd Miasta i Gminy Jelcz-Laskowice ul. Wincentego Witosa 24 55-220 Jelcz-Laskowice				
branża:	ARCHITEKTURA				
projektant:	mgr inż. arch. Jakub Onyszkiewicz uprawnienia nr 22/DSOKK/2012				podpis:
sprawdził:	mgr inż. arch. Rafał Onyszkiewicz uprawnienia nr 565/87/UW				podpis:
nazwa rys.:	ELEWACJA ZACH				nr rysunku:
					A/05







- LEGENDA:**
- Sf-1: ŚCIANA FUNDAMENTOWA ZEWNĘTRZNA**  
- bloczki betonowa M-6 grubości 24cm  
- izolacja pionowa obustronna: CP 48 XPRESS w kompletnym systemie izolacji ścian fundamentowych Ceresit  
- tynk mozaikowy Baunit MozaikSuperfine M329 na styropianie XPS lub styrodurze grubości 5cm ponad poz. terenu oraz CP 48 XPRESS poniżej
- Sf-2: ŚCIANA FUNDAMENTOWA WEWNĘTRZNA**  
- bloczki betonowa M-6 grubości 24cm  
- izolacja pionowa obustronna: CP 48 XPRESS w kompletnym systemie izolacji ścian fundamentowych Ceresit
- Sz-1: ŚCIANA ZEWNĘTRZNA**  
- gład gipsowa lub tynk cementowo-wapienny, maszynowy  
- bloczki z betonu komórkowego YTONG P44 grubości 24cm  
- ocieplenie elewacji: wełna mineralna 0.040 W/m2K: 15cm w systemie Baunit PRO  
- wykończenie elewacji: wg rys. elewacji
- Sw-1: ŚCIANA WEWNĘTRZNA / NOŚNA**  
- gład gipsowa lub tynk cementowo-wapienny, maszynowy, obustronnie  
- bloczki z betonu komórkowego YTONG P44 grubości 24cm
- Sw-2: ŚCIANA WEWNĘTRZNA / DZIAŁOWA**  
- płyta GK 1.25cm (w pom. sanitarnych zastosować płytę wodoodporną)  
- ruszt C100 z wypełnieniem wełną mineralną, twardą  
- płyta GK 1.25cm (w pom. sanitarnych zastosować płytę wodoodporną)
- PG-1: POSADZKA NA GRUNCIE GARAŻU**  
- podkład z kłosa różnorodnego, ubijanego warstwowo: 15cm  
- płyta betonowa C25/30: 20cm  
- pozioma izolacja przeciwwodna - membrana BT 18 na gruncie BT 26  
- styropian EPS-200 0.035 W/m2K: 5cm  
- posadzka betonowa C25/30 zbrojona HKS#6 10x10 wykończona farbą epoksydową do posadzek betonowych CF 43: 10cm
- PG-2: POSADZKA NA GRUNCIE POM. UŻYTKOWYCH**  
- podkład z żwiru i piasku, ubijanego warstwowo: 15cm  
- płyta betonowa C25/30: 15cm  
- pozioma izolacja przeciwwodna - membrana BT 18 na gruncie BT 26  
- styropian EPS-200 0.035 W/m2K: 10cm  
- posadzka betonowa C25/30 zbrojona HKS#6 10x10: 5cm  
- warstwa wykończeniowa - gres techniczny, klejony: 2cm
- ST: STROPODACH NIEWENTYLOWANY, BALASTOWY**  
- strop żelbetonowy prefabrykowany t. Filigran: 20cm  
- geowłókna ochronna  
- membrana Monarplan G (układana na sucho ze zgrzewanymi zakładami)  
- izolacja termiczna z polistyrenu ekstrudowanego (XPS): 20cm  
- geowłókna  
- balast ze żwiru płukanego 16-32mm: 5cm
- Łw-1 do Łw-3: ŁAWA FUNDAMENTOWA**  
- żelbetonowa ława fundamentowa wg. rys. K/03  
- izolacja pozioma: membrana BT 18 na gruncie BT 26
- O-1: OCIEPLENIE ŚCIANY ZEWNĘTRZNEJ WEŁNĄ MINERALNĄ**  
- ocieplenie elewacji: 0.040 W/m2K: 12cm w systemie Baunit PRO  
- wykończenie elewacji: wg rys. elewacji
- O-2: OCIEPLENIE ŚCIANY ZEWNĘTRZNEJ WEŁNĄ MINERALNĄ**  
- ocieplenie elewacji: 0.040 W/m2K: 15cm w systemie Baunit PRO  
- wykończenie elewacji: wg rys. elewacji

**araco** S.C.  
PRACOWNIA PROJEKTOWA ARCHITEKTURY

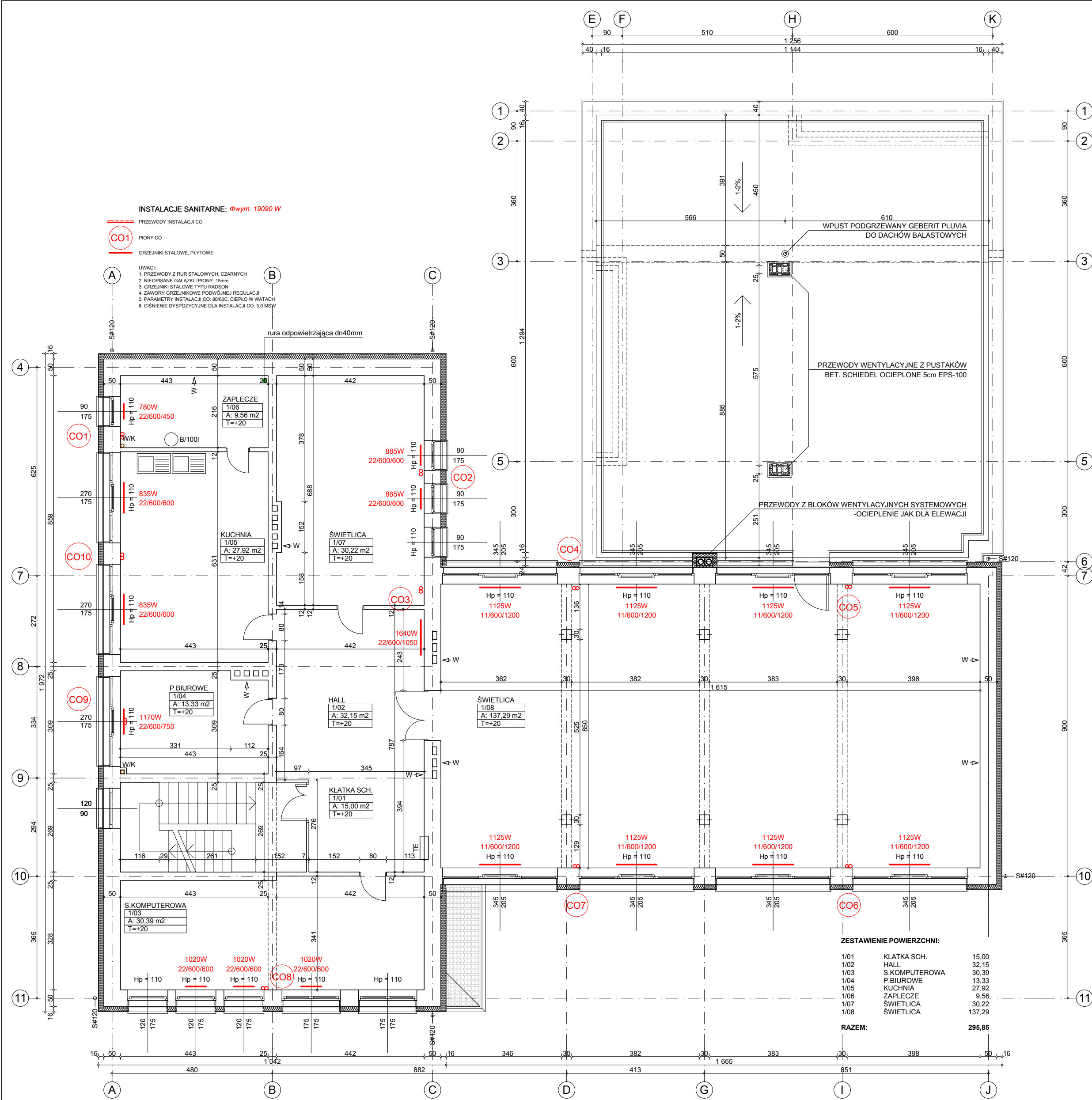
biuro: ul. POŁCZOWA 17/19  
53-313 Wrocław  
tel/fax: 0048 71 3640652

pracownia: ul. ZAPORSKA 62/1  
53-416 Wrocław  
tel/fax: 0048 71 3676994

e-mail: araco@araco.pl  
info@araco.pl

nlp: 899-00-05-896

data:	12.2014	stadium:	PB	skala:	1:100
temat:	ROZBUDOWA REMIZY OCHOTNICZEJ STRAŻY POŻARNEJ wraz z remontem budynku przy ul. Tadeusza Kościuszki 86a i 86b w Minkowicach Oławskich				
adres:	ul. Tadeusza Kościuszki 86a, 86b 55-220, Minkowice Oławskie dz. nr 365/2, część dz. nr 365/5 AM-2, obręb: MINKOWICE OŁ.				
inwestor:	Urząd Miasta i Gminy Jelcz-Laskowice ul. Wincentego Witosa 24 55-220 Jelcz-Laskowice				
branża:	ARCHITEKTURA				
projektant:	mgr inż. arch. Jakub Onyszkiewicz	uprawnienia nr	22/DSOKK/2012	podpis:	
sprawdził:	mgr inż. arch. Rafał Onyszkiewicz	uprawnienia nr	565/87/UW	podpis:	
projektant:	mgr inż. Jarosław Hirowski	uprawnienia nr	181/82/WBPP	podpis:	
sprawdził:	inż. Maria Uchmanowicz	uprawnienia nr	375/87/UW	podpis:	
projektant:	mgr inż. Alina Faliszewska	uprawnienia nr	220/92/UW	podpis:	
sprawdził:	mgr inż. Barbara Majchrzak	uprawnienia nr	98/88/UW	podpis:	
rezerva rys.:	RZUT PARTERU				A/07



LEGENDA:

Sf-1: ŚCIANA FUNDAMENTOWA ZEWNĘTRZNA

- bloczki betonowa M-6 grubości 24cm
- izolacja pionowa obustronna: CP 48 XPRESS w kompletnym systemie izolacji ścian fundamentowych Ceresit
- tynk mozaikowy Baunit MozaikSuperfine M329 na styropianie XPS lub styrodurze grubości 5cm ponad poz. terenu oraz CP 48 XPRESS poniżej

Sf-2: ŚCIANA FUNDAMENTOWA WEWNĘTRZNA

- bloczki betonowa M-6 grubości 24cm
- izolacja pionowa obustronna: CP 48 XPRESS w kompletnym systemie izolacji ścian fundamentowych Ceresit

Sz-1: ŚCIANA ZEWNĘTRZNA

- gładz gipsowa lub tynk cementowo-wapienny, maszynowy
- bloczki z betonu komórkowego YTONG PP4 grubości 24cm
- ocieplenie elewacji: wełna mineralna 0.040 W/m2K: 15cm w systemie Baunit PRO
- wykończenie elewacji: wg rys. elewacji

Sw-1: ŚCIANA WEWNĘTRZNA / NOŚNA

- gładz gipsowa lub tynk cementowo-wapienny, maszynowy, obustronnie
- bloczki z betonu komórkowego YTONG PP4 grubości 24cm

Sw-2: ŚCIANA WEWNĘTRZNA / DZIAŁOWA

- płyta GK 1,25cm (w pom. sanitarnych zastosować płytę wodoodporną)
- ruszt C100 z wypełnieniem wełną mineralną, twardą
- płyta GK 1,25cm (w pom. sanitarnych zastosować płytę wodoodporną)

PG-1: POSADZKA NA GRUNCIE NARAŻU

- podkład z kłirca różnofrakcyjnego, ubijanego warstwowo: 15cm
- płyta betonowa C25/30: 20cm
- pozioma izolacja przeciwwodna - membrana BT 18 na gruncie BT 26
- styropian EPS-200 0.035 W/m2K: 5cm
- posadzka betonowa C25/30 zbrojona HKS#6 10x10 wykończona farbą epoksydową do posadzek betonowych CF 43: 10cm

PG-2: POSADZKA NA GRUNCIE POM. UŻYTKOWYCH

- podkład ze zwiiru i piasku, ubijanego warstwowo: 15cm
- płyta betonowa C25/30: 15cm
- pozioma izolacja przeciwwodna - membrana BT 18 na gruncie BT 26
- styropian EPS-200 0.035 W/m2K: 10cm
- posadzka betonowa C25/30 zbrojona HKS#6 10x10: 5cm
- warstwa wykończeniowa - gres techniczny, klejony: 2cm

ST: STROPODACH NIEWENTYLOWANY, BALASTOWY

- strop żelbetonowy prefabrykowany t. Filigran: 20cm
- geowłókna ochronna
- membrana Monarplan G (układana na sucho ze zgrzewanymi zakładami)
- izolacja termiczna z polistyrenu ekstrudowanego (XPS): 20cm
- geowłókna
- balast ze zwiiru płukanego 16-32mm: 5cm

Łw-1 do Łw-3: ŁAWA FUNDAMENTOWA

- żelbetowa ława fundamentowa wg. rys. K/03
- izolacja pozioma: membrana BT 18 na gruncie BT 26

O-1: OCIEPLENIE ŚCIANY ZEWNĘTRZNEJ WEŁNĄ MINERALNĄ

- ocieplenie elewacji: 0.040 W/m2K: 12cm w systemie Baunit PRO
- wykończenie elewacji: wg rys. elewacji

O-2: OCIEPLENIE ŚCIANY ZEWNĘTRZNEJ WEŁNĄ MINERALNĄ

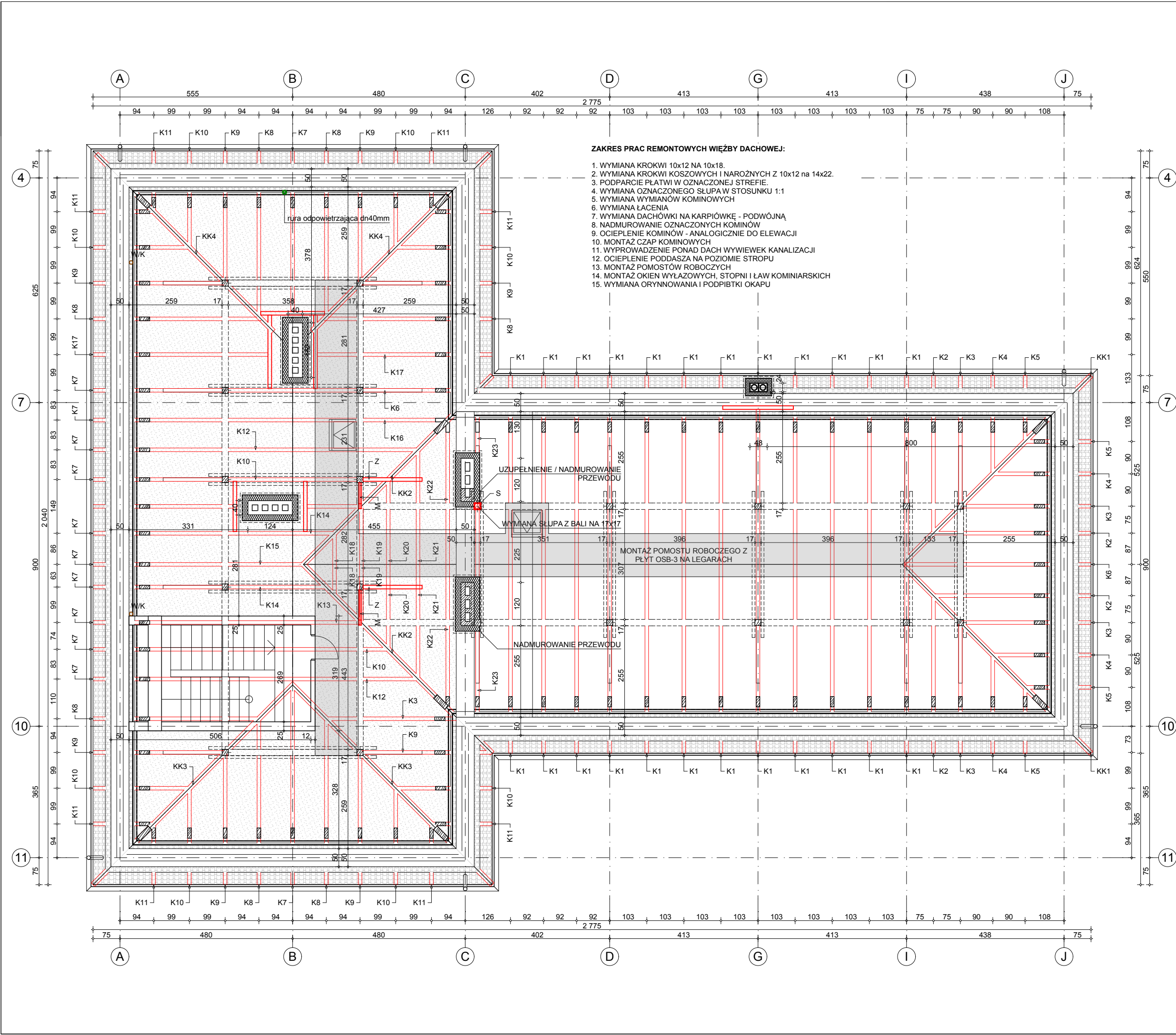
- ocieplenie elewacji: 0.040 W/m2K: 15cm w systemie Baunit PRO
- wykończenie elewacji: wg rys. elewacji

**araco** S.C.  
PRACOWNIA PROJEKTOWA ARCHITEKTURY

biuro: ul. POCTOWA 17/19  
53-313 Wrocław  
tel/fax: 0048 71 3640652  
pracownia: ul. ZAPORSKA 62/1  
53-416 Wrocław  
tel/fax: 0048 71 3676994  
e-mail: araco@araco.pl  
info@araco.pl  
nlp: 899-00-05-896

data:	12.2014	skala:	PB	1:100
temat:	ROZBUDOWA REMIZY OCHOTNICZEJ STRAŻY POŻARNEJ wraz z remontem budynku przy ul. Tadeusza Kościuszki 86a i 86b w Minkowicach Oławskich			
adres:	ul. Tadeusza Kościuszki 86a, 86b 55-220, Minkowice Oławskie dz. nr 365/2, część dz. nr 365/5 AM-2, obręb: MINKOWICE OŁ.			
inwestor:	Urząd Miasta i Gminy Jelcz-Laskowice ul. Wincentego Witosa 24 55-220 Jelcz-Laskowice			
branża:	ARCHITEKTURA			
projektant:	mgr inż. arch. Jakub Onyszkiewicz uprawnienia nr 22/DSOKK/2012	podpis:		
sprawdził:	mgr inż. arch. Rafał Onyszkiewicz uprawnienia nr 565/87/UW	podpis:		
projektant:	mgr inż. Jarosław Hirowski uprawnienia nr 181/82/WBPP	podpis:		
sprawdził:	inż. Maria Uchmanowicz uprawnienia nr 375/87/UW	podpis:		
projektant:	mgr inż. Alina Faliszewska uprawnienia nr 220/92/UW	podpis:		
sprawdził:	mgr inż. Barbara Majchrzak uprawnienia nr 98/88/UW	podpis:		
nazwa rys.:	RZUT PIĘTRA			A/08





**ZAKRES PRAC REMONTOWYCH WIĘZBY DACHOWEJ:**

1. WYMIANA KROKWI 10x12 NA 10x18.
2. WYMIANA KROKWI KOSZOWYCH I NAROŻNYCH Z 10x12 NA 14x22.
3. PODPARCIE PŁATWI W OZNACZONEJ STREFIE.
4. WYMIANA OZNACZONEGO SŁUPA W STOSUNKU 1:1
5. WYMIANA WYMIANÓW KOMINOWYCH
6. WYMIANA ŁACENIA
7. WYMIANA DACHÓWKI NA KARPÍÓWKĘ - PODWÓJNĄ
8. NADMUROWANIE OZNACZONYCH KOMINÓW
9. OCIEPLENIE KOMINÓW - ANALOGICZNIE DO ELEWACJI
10. MONTAŻ CZAP KOMINOWYCH
11. WYPROWADZENIE PONAD DACH WYWIEWEK KANALIZACJI
12. OCIEPLENIE PODDASZA NA POZIOMIE STROPU
13. MONTAŻ POMOSTÓW ROBOCZYCH
14. MONTAŻ OKIEN WYŁAZOWYCH, STOPNI I ŁAW KOMINIARSKICH
15. WYMIANA ORYNNOWANIA I PODPIETKI OKAPU

**ZESTAWIENIE ELEMENTÓW WIĘZBY DACHOWEJ DO WYMIANY:**

<b>KROKWI:</b>		
1. K1 (10x18):	6.75m x 24	= 2.916m³
2. K2 (10x18):	5.62m x 4	= 0.405m³
3. K3 (10x18):	4.66m x 5	= 0.419m³
4. K4 (10x18):	3.50m x 4	= 0.252m³
5. K5 (10x18):	2.35m x 4	= 0.169m³
6. K6 (10x18):	6.64m x 2	= 0.239m³
7. K7 (10x18):	7.13m x 12	= 1.540m³
8. K8 (10x18):	5.98m x 7	= 0.753m³
9. K9 (10x18):	4.71m x 8	= 0.565m³
10. K10 (10x18):	3.44m x 10	= 0.619m³
11. K11 (10x18):	2.15m x 8	= 0.309m³
12. K12 (10x18):	4.47m x 2	= 0.161m³
13. K13 (10x18):	2.45m x 2	= 0.044m³
14. K14 (10x18):	1.20m x 2	= 0.043m³
15. K15 (10x18):	0.38m x 1	= 0.006m³
16. K16 (10x18):	5.55m x 1	= 0.099m³
17. K17 (10x18):	6.28m x 1	= 0.113m³
18. K18 (10x18):	1.10m x 2	= 0.039m³
19. K19 (10x18):	2.06m x 2	= 0.074m³
20. K20 (10x18):	3.03m x 2	= 0.109m³
21. K21 (10x18):	4.08m x 2	= 0.147m³
22. K22 (10x18):	5.16m x 2	= 0.186m³
23. K23 (10x18):	6.20m x 2	= 0.223m³
<b>RAZEM:</b>		<b>= 9.430m³</b>

<b>KROKWI KOSZOWE:</b>		
24. KK1 (14x22):	8.33m x 2	= 0.513m³
25. KK2 (14x22):	8.53m x 2	= 0.525m³
25. KK3 (14x22):	9.01m x 2	= 0.555m³
26. KK1 (14x22):	8.18m x 2	= 0.502m³
<b>RAZEM:</b>		<b>= 2.095m³</b>

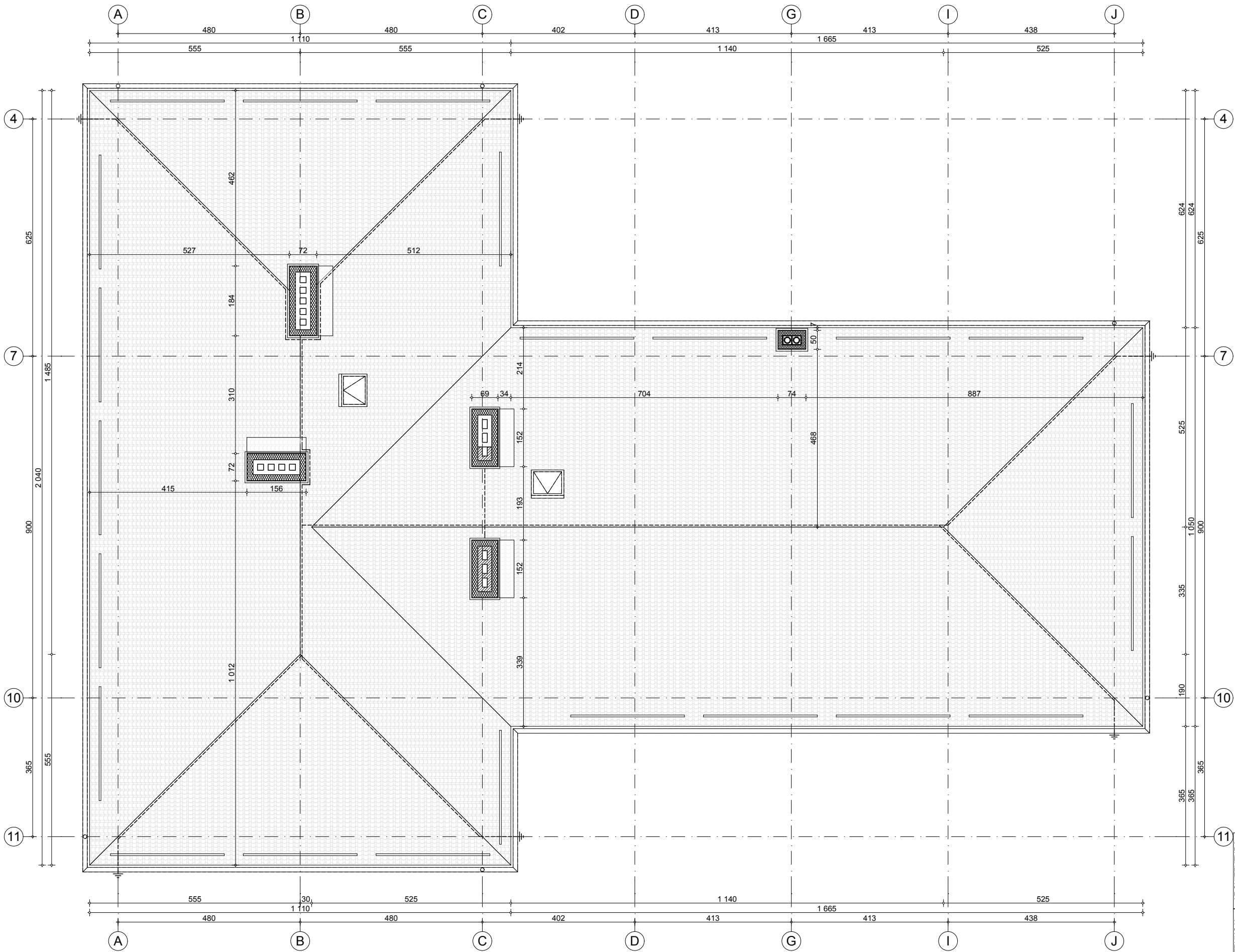
<b>ZASTRZAŁY, MIECZE, SŁUPY:</b>		
27. Z (10x14):	2.60m x 2	= 0.073m³
28. M (8x10):	1.20m x 2	= 0.019m³
29. S (17x17):	2.76m x 1	= 0.080m³
<b>RAZEM:</b>		<b>= 0.172m³</b>

**RAZEM: 11.697m³**

**araco** S.C.  
PRACOWNIA PROJEKTOWA ARCHITEKTURY

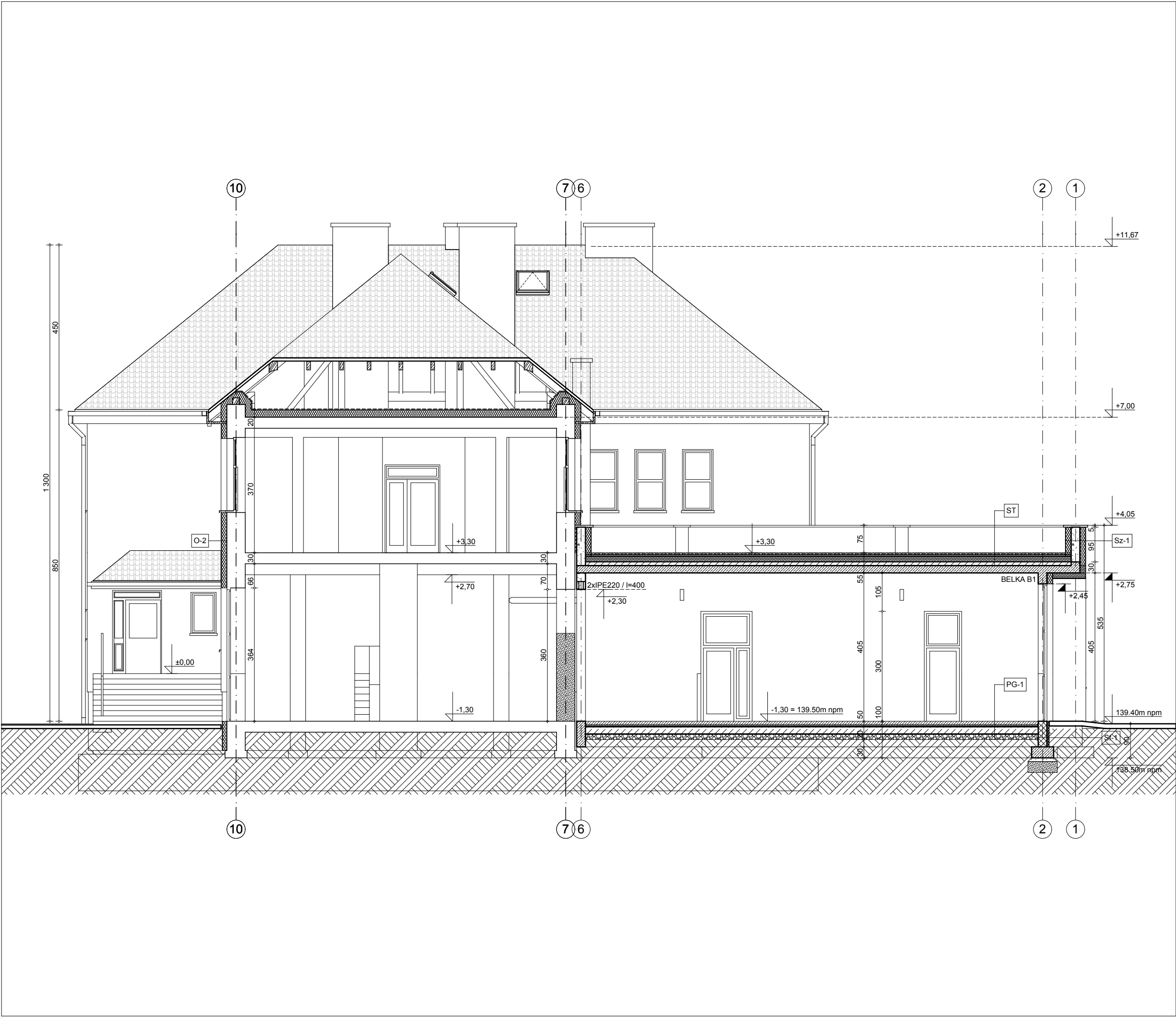
biuro: ul. POCZTOWA 17/19  
53-313 Wrocław  
tel/fax 0048 71 3640652  
pracownia: ul. ZAPOROSKA 62/1  
53-416 Wrocław  
tel/fax 0048 71 3676994  
e-mail: araco@araco.pl  
info@araco.pl  
nip: 899-00-05-896

www.araco.pl						stadium:		PB		skala:		1:100	
12.2014													
ROZBUDOWA REMIZY OCHOTNICZEJ STRAŻY POŻARNEJ wraz z remontem budynku przy ul.Tadeusza Kościuszki 86a i 86b w Minkowicach Oławskich													
ul. Tadeusza Kościuszki 86a, 86b 55-220, Minkowice Oławskie dz. nr 365/2, część dz. nr 365/5 AM-2, obręb: MINKOWICE OŁ.													
Urząd Miasta i Gminy Jelcz-Laskowice ul. Wincentego Witosa 24 55-220 Jelcz-Laskowice													
ARCHITEKTURA													
mgr inż. arch. Jakub Onyszkiewicz uprawnienia nr 22/DSOKK/2012								podpis:					
mgr inż. arch. Rafał Onyszkiewicz uprawnienia nr 565/87/UW								podpis:					
mgr inż. arch. Rafał Onyszkiewicz uprawnienia nr 565/87/UW								podpis:					
dr inż. Waldemar Bober uprawnienia nr 265/87/UW								podpis:					
RZUT WIĘŻBY								nr rysunku:		A/09			



<div>aracoS.C. PRACOWNIA PROJEKTOWA ARCHITEKTURY</div> <div><div>biuro: ul. POCZTOWA 17/19 53-313 Wrocław tel/fax 0048 71 3640652</div><div>pracownia: ul. ZAPORSKA 62/1 53-416 Wrocław tel/fax 0048 71 3676994</div><div>e-mail: araco@araco.pl info@araco.pl</div><div>nip: 899-00-05-896</div></div> <div>www.araco.pl</div>			
data:	12.2014	stadium:	PB
skala:	1:100		
temat:	ROZBUDOWA REMIZY OCHOTNICZEJ STRAŻY POŻARNEJ wraz z remontem budynku przy ul. Tadeusza Kościuszki 86a i 86b w Minkowicach Oławskich		
adres:	ul. Tadeusza Kościuszki 86a, 86b 55-220, Minkowice Oławskie dz. nr 365/2, część dz. nr 365/5 AM-2, obręb: MINKOWICE OŁ.		
inwestor:	Urząd Miasta i Gminy Jelcz-Laskowice ul. Wincentego Witosa 24 55-220 Jelcz-Laskowice		
branża:	ARCHITEKTURA		
projektant:	mgr inż. arch. Jakub Onyszkiewicz uprawnienia nr 22/DSOKK/2012	podpis:	
sprawdził:	mgr inż. arch. Rafał Onyszkiewicz uprawnienia nr 565/87/UW	podpis:	
projektant:	mgr inż. arch. Rafał Onyszkiewicz uprawnienia nr 565/87/UW	podpis:	
sprawdził:	dr inż. Waldemar Bober uprawnienia nr 265/87/UW	podpis:	
nazwa rys.:	RZUT DACHU	nr rysunku:	A/09





- LEGENDA:
- Sf-1: ŚCIANA FUNDAMENTOWA ZEWNĘTRZNA
- bloczki betonowa M-6 grubości 24cm
  - izolacja pionowa obustronna: CP 48 XPRESS w kompletnym systemie izolacji ścian fundamentowych Ceresit
  - tynk mozaikowy Baumit MozaikSuperfine M329 na styropianie XPS lub styrodurze grubości 5cm ponad poz. terenu oraz CP 48 XPRESS poniżej
- Sf-2: ŚCIANA FUNDAMENTOWA WEWNĘTRZNA
- bloczki betonowa M-6 grubości 24cm
  - izolacja pionowa obustronna: CP 48 XPRESS w kompletnym systemie izolacji ścian fundamentowych Ceresit
- Sz-1: ŚCIANA ZEWNĘTRZNA
- gładź gipsowa lub tynk cementowo-wapienny, maszynowy
  - bloczki z betonu komórkowego YTONG PP4 grubości 24cm
  - ocieplenie elewacji: wełna mineralna 0.040 W/m2K: 15cm w systemie Baumit PRO
  - wykończenie elewacji: wg rys. elewacji
- Sw-1: ŚCIANA WEWNĘTRZNA / NOŚNA
- gładź gipsowa lub tynk cementowo-wapienny, maszynowy, obustronnie
  - bloczki z betonu komórkowego YTONG PP4 grubości 24cm
- Sw-2: ŚCIANA WEWNĘTRZNA / DZIAŁOWA
- płyta GK 1.25cm (w pom. sanitarnych zastosować płytę wodoodporną)
  - ruszt C100 z wypełnieniem wełną mineralną, twardą
  - płyta GK 1.25cm (w pom. sanitarnych zastosować płytę wodoodporną)
- PG-1: POSADZKA NA GRUNCIE GARAŻU
- podkład z kłina różnofrakcyjnego, ubijanego warstwowo: 15cm
  - płyta betonowa C25/30: 20cm
  - pozioma izolacja przeciwwodna - membrana BT 18 na gruncie BT 26
  - styropian EPS-200 0.035 W/m2K: 5cm
  - posadzka betonowa C25/30 zbrojona HKS#6 10x10 wykończona farbą epoksydową do posadzek betonowych CF 43: 10cm
- PG-2: POSADZKA NA GRUNCIE POM. UŻYTKOWYCH
- podkład ze żwiru i piasku, ubijanego warstwowo: 15cm
  - płyta betonowa C25/30: 15cm
  - pozioma izolacja przeciwwodna - membrana BT 18 na gruncie BT 26
  - styropian EPS-200 0.035 W/m2K: 10cm
  - posadzka betonowa C25/30 zbrojona HKS#6 10x10: 5cm
  - warstwa wykończeniowa - gres techniczny, klejony: 2cm
- ST: STROPODACH NIEWENTYLOWANY, BALASTOWY
- strop żelbetonowy prefabrykowany t. Filigran: 20cm
  - geowłóknina ochronna
  - membrana Monarplan G (układana na sucho ze zgrzewanymi zakładami)
  - izolacja termiczna z polistyrenu ekstrudowanego (XPS): 20cm
  - geowłóknina
  - balast ze żwiru płukanego 16-32mm: 5cm
- Łw-1 do Łw-3: ŁAWA FUNDAMENTOWA
- żelbetonowa ława fundamentowa wg. rys. K/03
  - izolacja pozioma: membrana BT 18 na gruncie BT 26
- O-1: OCIEPLENIE ŚCIANY ZEWNĘTRZNEJ WEŁNĄ MINERALNĄ
- ocieplenie elewacji: 0.040 W/m2K: 12cm w systemie Baumit PRO
  - wykończenie elewacji: wg rys. elewacji
- O-2: OCIEPLENIE ŚCIANY ZEWNĘTRZNEJ WEŁNĄ MINERALNĄ
- ocieplenie elewacji: 0.040 W/m2K: 15cm w systemie Baumit PRO
  - wykończenie elewacji: wg rys. elewacji

araco

S.C.

PRACOWNIA PROJEKTOWA ARCHITEKTURY

biuro:

ul. POCTOWA 17/19  
53-313 Wrocław  
tel/fax **0048 71 3640652**

pracownia:

ul. ZAPORSKA 62/1  
53-416 Wrocław  
tel/fax **0048 71 3676994**

e-mail:

araco@araco.pl  
info@araco.pl

nip:

899-00-05-896

www.araco.pl

data:

12.2014

skadum:

PB

skala:

1:100

temat:

ROZBUDOWA REMIZY OCHOTNICZEJ  
STRAŻY POŻARNEJ wraz z remontem budynku  
przy ul.Tadeusza Kościuszki 86a i 86b  
w Minkowicach Oławskich

adres:

ul. Tadeusza Kościuszki 86a, 86b  
55-220, Minkowice Oławskie  
dz. nr 365/2, część dz. nr 365/5 AM-2,  
obręb: MINKOWICE OŁ.

inwestor:

Urząd Miasta i Gminy Jelcz-Laskowice  
ul. Wincentego Witosa 24  
55-220 Jelcz-Laskowice

branża:

ARCHITEKTURA

projektant:

mgr inż. arch. Jakub Onyszkiewicz  
uprawnienia nr 22/DSOKK/2012

sprawił:

mgr inż. arch. Rafał Onyszkiewicz  
uprawnienia nr 565/87/UW

nazwa rys.:

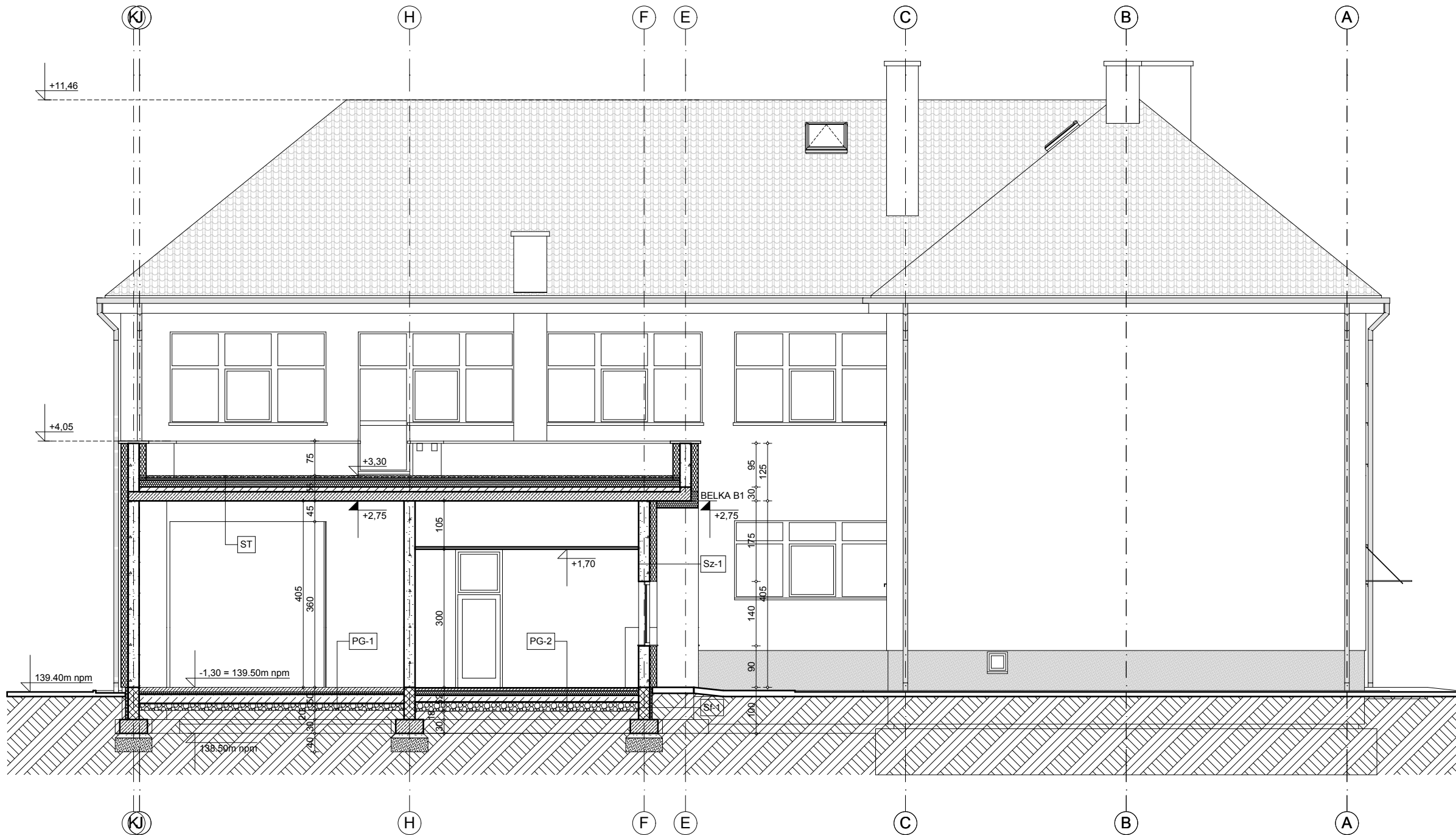
PRZĘKRÓJ A\_A

nr rysunku:

A/10

podpis:

podpis:



- LEGENDA:
- Sf-1: ŚCIANA FUNDAMENTOWA ZEWNĘTRZNA
- bloczki betonowa M-6 grubości 24cm
  - izolacja pionowa obustronna: CP 48 XPRESS w kompletnym systemie izolacji ścian fundamentowych Ceresit
  - tynk mozaikowy Baumit MozaikSuperfine M329 na styropianie XPS lub styrodurze grubości 5cm ponad poz. terenu oraz CP 48 XPRESS poniżej
- Sf-2: ŚCIANA FUNDAMENTOWA WEWNĘTRZNA
- bloczki betonowa M-6 grubości 24cm
  - izolacja pionowa obustronna: CP 48 XPRESS w kompletnym systemie izolacji ścian fundamentowych Ceresit
- Sz-1: ŚCIANA ZEWNĘTRZNA
- gładź gipsowa lub tynk cementowo-wapienny, maszynowy
  - bloczki z betonu komórkowego YTONG PP4 grubości 24cm
  - ocieplenie elewacji: wełna mineralna 0.040 W/m2K: 15cm w systemie Baumit PRO
  - wykończenie elewacji: wg rys. elewacji
- Sw-1: ŚCIANA WEWNĘTRZNA / NOŚNA
- gładź gipsowa lub tynk cementowo-wapienny, maszynowy, obustronnie
  - bloczki z betonu komórkowego YTONG PP4 grubości 24cm

- Sw-2: ŚCIANA WEWNĘTRZNA / DZIAŁOWA
- płyta GK 1.25cm (w pom. sanitarnych zastosować płytę wodoodporną)
  - ruszt C100 z wypełnieniem wełną mineralną, twardą
  - płyta GK 1.25cm (w pom. sanitarnych zastosować płytę wodoodporną)
- PG-1: POSADZKA NA GRUNCIE GARAŻU
- podkład z kłnca różnofrakcyjnego, ubijanego warstwowo: 15cm
  - płyta betonowa C25/30: 20cm
  - pozioma izolacja przeciwwodna - memebrana BT 18 na gruncie BT 26
  - styropian EPS-200 0.035 W/m2K: 5cm
  - posadzka betonowa C25/30 zbrojona HKS#6 10x10 wykończona farbą epoksydową do posadzek betonowych CF 43: 10cm
- PG-2: POSADZKA NA GRUNCIE POM. UŻYTKOWYCH
- podkład ze żwiru i piasku, ubijanego warstwowo: 15cm
  - płyta betonowa C25/30: 15cm
  - pozioma izolacja przeciwwodna - memebrana BT 18 na gruncie BT 26
  - styropian EPS-200 0.035 W/m2K: 10cm
  - posadzka betonowa C25/30 zbrojona HKS#6 10x10: 5cm
  - warstwa wykonczeniowa - gres techniczny, klejony: 2cm

- ST: STROPODACH NIEWENTYLOWANY, BALASTOWY
- strop żelbetonowy prefabrykowany t. Filigran: 20cm
  - geowłóknina ochronna
  - membrana Monarplan G (układana na sucho ze zgrzewanymi zakładami)
  - izolacja termiczna z polistyrenu ekstrudowanego (XPS): 20cm
  - geowłóknina
  - balast ze żwiru płukanego 16-32mm: 5cm
- Łw-1 do Łw-3: ŁAWA FUNDAMENTOWA
- żelbetonowa ława fundamentowa wg. rys. K/03
  - izolacja pozioma: memebrana BT 18 na gruncie BT 26
- O-1: OCIEPLENIE ŚCIANY ZEWNĘTRZNEJ WEŁNĄ MINERALNĄ
- ocieplenie elewacji: 0.040 W/m2K: 12cm w systemie Baumit PRO
  - wykończenie elewacji: wg rys. elewacji
- O-2: OCIEPLENIE ŚCIANY ZEWNĘTRZNEJ WEŁNĄ MINERALNĄ
- ocieplenie elewacji: 0.040 W/m2K: 15cm w systemie Baumit PRO
  - wykończenie elewacji: wg rys. elewacji

**araco** S.C.  
PRACOWNIA PROJEKTOWA ARCHITEKTURY

biuro: ul. POCTOWA 17/19  
53-313 Wrocław  
tel/fax **0048 71 3640652**

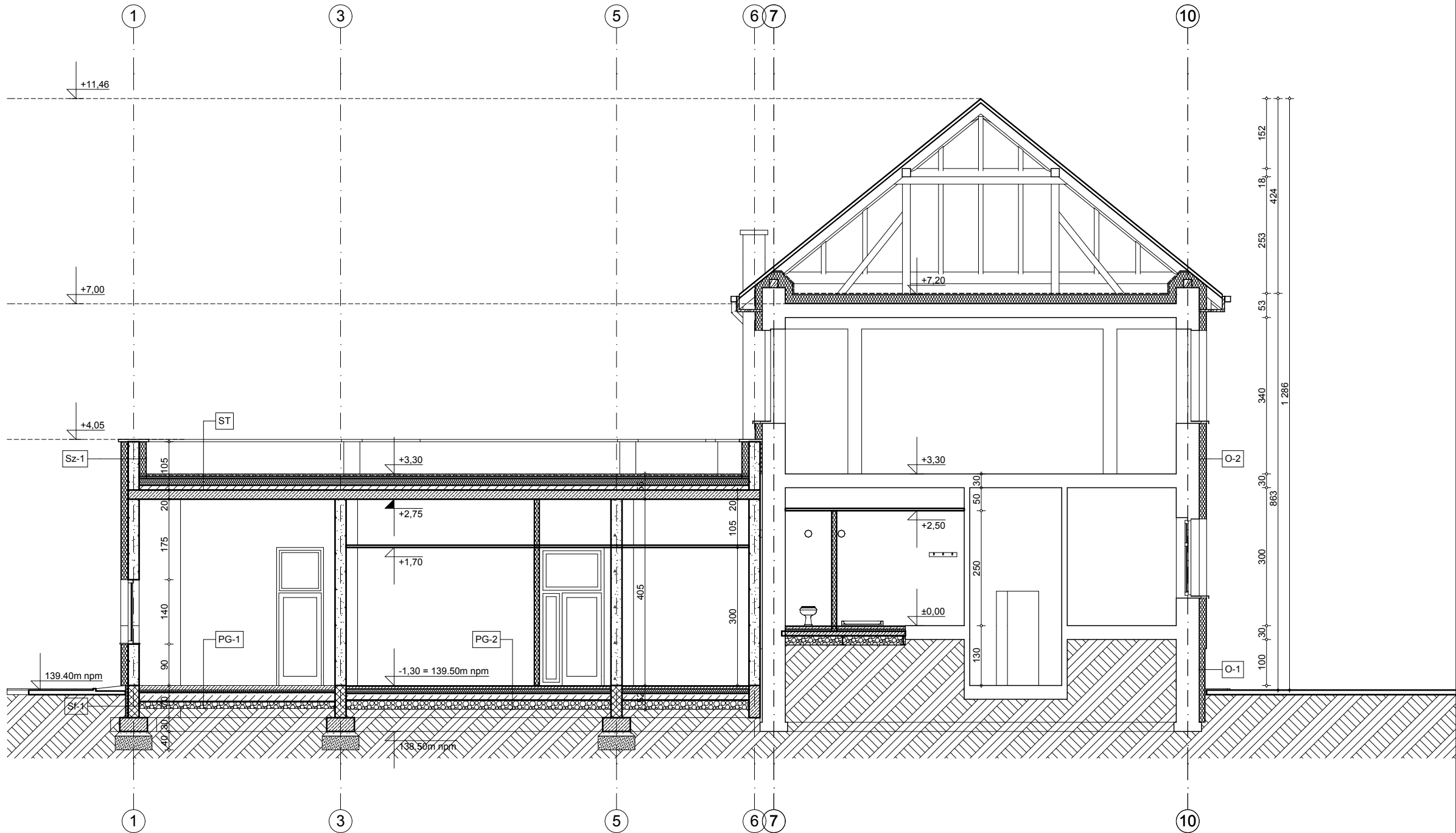
pracownia: ul. ZAPOROSKA 62/1  
53-416 Wrocław  
tel/fax **0048 71 3676994**

e-mail: araco@araco.pl  
info@araco.pl

nip: 899-00-05-896

data:	12.2014	stadium:	PB	skala:	1:100
temat:	ROZBUDOWA REMIZY OCHOTNICZEJ STRAŻY POŻARNEJ wraz z remontem budynku przy ul.Tadeusza Kościuszki 86a i 86b w Minkowicach Oławskich				
adres:	ul. Tadeusza Kościuszki 86a, 86b 55-220, Minkowice Oławskie dz. nr 365/2, część dz. nr 365/5 AM-2, obręb: MINKOWICE OŁ.				
inwestor:	Urząd Miasta i Gminy Jelcz-Laskowice ul. Wincentego Witosa 24 55-220 Jelcz-Laskowice				
branża:	ARCHITEKTURA				
projektant:	mgr inż. arch. Jakub Onyszkiewicz uprawnienia nr 22/DSOKK/2012		podpis:		
sprawdził:	mgr inż. arch. Rafał Onyszkiewicz uprawnienia nr 565/87/UW		podpis:		
nazwa rys.:	PRZEKRÓJ B_B		nr rysunku:	A/11	





LEGENDA:

Sf-1: ŚCIANA FUNDAMENTOWA ZEWNĘTRZNA

- bloczki betonowa M-6 grubości 24cm
- izolacja pionowa obustronna: CP 48 XPRESS w kompletnym systemie izolacji ścian fundamentowych Ceresit
- tynk mozaikowy Baumit MozaikSuperfine M329 na styropianie XPS lub styrodurze grubości 5cm ponad poz. terenu oraz CP 48 XPRESS poniżej

Sf-2: ŚCIANA FUNDAMENTOWA WEWNĘTRZNA

- bloczki betonowa M-6 grubości 24cm
- izolacja pionowa obustronna: CP 48 XPRESS w kompletnym systemie izolacji ścian fundamentowych Ceresit

Sz-1: ŚCIANA ZEWNĘTRZNA

- gładź gipsowa lub tynk cementowo-wapienny, maszynowy
- bloczki z betonu komórkowego YTONG PP4 grubości 24cm
- ocieplenie elewacji: wełna mineralna 0.040 W/m2K: 15cm w systemie Baumit PRO
- wykończenie elewacji: wg rys. elewacji

Sw-1: ŚCIANA WEWNĘTRZNA / NOŚNA

- gładź gipsowa lub tynk cementowo-wapienny, maszynowy, obustronnie
- bloczki z betonu komórkowego YTONG PP4 grubości 24cm

Sw-2: ŚCIANA WEWNĘTRZNA / DZIAŁOWA

- płyta GK 1.25cm (w pom. sanitarnych zastosować płytę wodoodporną)
- ruszt C100 z wypełnieniem wełną mineralną, twardą
- płyta GK 1.25cm (w pom. sanitarnych zastosować płytę wodoodporną)

PG-1: POSADZKA NA GRUNCIE GARAŻU

- podkład z kłosa różnofrakcyjnego, ubijanego warstwowo: 15cm
- płyta betonowa C25/30: 20cm
- pozioma izolacja przeciwwodna - membrana BT 18 na gruncie BT 26
- styropian EPS-200 0.035 W/m2K: 5cm
- posadzka betonowa C25/30 zbrojona HKŚ#6 10x10 wykończona farbą epoksydową do posadzek betonowych CF 43: 10cm

PG-2: POSADZKA NA GRUNCIE POM. UŻYTKOWYCH

- podkład ze żwiru i piasku, ubijanego warstwowo: 15cm
- płyta betonowa C25/30: 15cm
- pozioma izolacja przeciwwodna - membrana BT 18 na gruncie BT 26
- styropian EPS-200 0.035 W/m2K: 10cm
- posadzka betonowa C25/30 zbrojona HKŚ#6 10x10: 5cm
- warstwa wykonczeniowa - gres techniczny, klejony: 2cm

ST: STROPODACH NIEWENTYLOWANY, BALASTOWY

- strop żelbetonowy prefabrykowany t. Filigran: 20cm
- geowłóknina ochronna
- membrana Monarplan G (układana na sucho ze zgrzewanymi zakładami)
- izolacja termiczna z polistyrenu ekstrudowanego (XPS): 20cm
- geowłóknina
- balast ze żwiru płukanego 16-32mm: 5cm

Łw-1 do Łw-3: ŁAWA FUNDAMENTOWA

- żelbetowa ława fundamentowa wg. rys. K/03
- izolacja pozioma: membrana BT 18 na gruncie BT 26

O-1: OCIEPLENIE ŚCIANY ZEWNĘTRZNEJ WEŁNĄ MINERALNĄ

- ocieplenie elewacji: 0.040 W/m2K: 12cm w systemie Baumit PRO
- wykończenie elewacji: wg rys. elewacji

O-2: OCIEPLENIE ŚCIANY ZEWNĘTRZNEJ WEŁNĄ MINERALNĄ

- ocieplenie elewacji: 0.040 W/m2K: 15cm w systemie Baumit PRO
- wykończenie elewacji: wg rys. elewacji

araco

S.C.

PRACOWNIA PROJEKTOWA ARCHITEKTURY

biuro:

ul. POCZTOWA 17/19  
53-313 Wrocław  
tel/fax **0048 71 3640652**

pracownia:

ul. ZAPORSKA 62/1  
53-416 Wrocław  
tel/fax **0048 71 3676994**

e-mail:

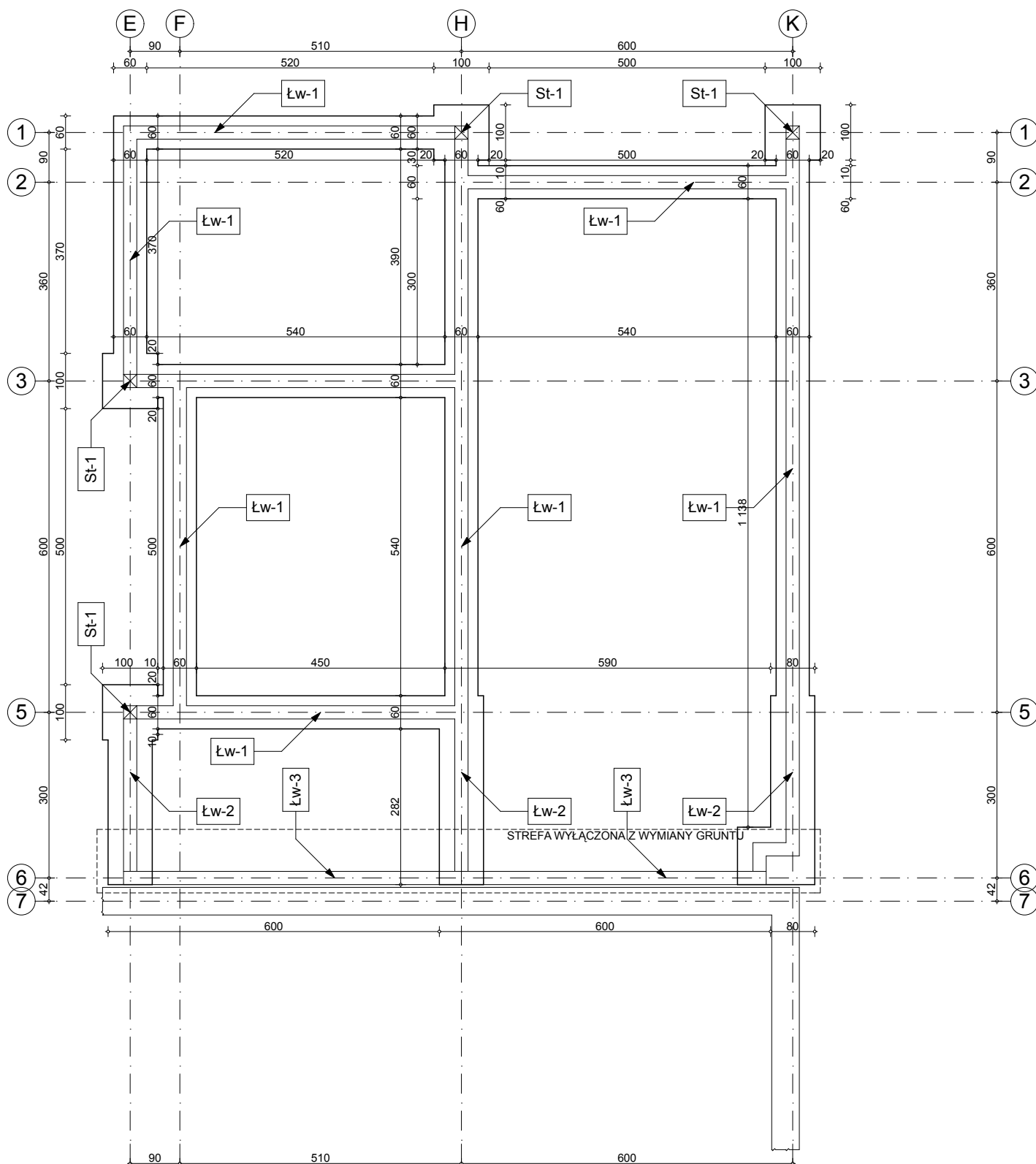
araco@araco.pl  
info@araco.pl

nip:

899-00-05-896

www.araco.pl

data:	12.2014	stadium:	PB	skala:	1:100
temat:	ROZBUDOWA REMIZY OCHOTNICZEJ STRAŻY POŻARNEJ wraz z remontem budynku przy ul. Tadeusza Kościuszki 86a i 86b w Minkowicach Oławskich				
adres:	ul. Tadeusza Kościuszki 86a, 86b 55-220, Minkowice Oławskie dz. nr 365/2, część dz. nr 365/5 AM-2, obręb: MINKOWICE OŁ.				
inwestor:	Urząd Miasta i Gminy Jelcz-Laskowice ul. Wincentego Witosa 24 55-220 Jelcz-Laskowice				
branża:	ARCHITEKTURA				
projektant:	mgr inż. arch. Jakub Onyszkiewicz uprawnienia nr 22/DSOKK/2012				podpis:
sprawdził:	mgr inż. arch. Rafał Onyszkiewicz uprawnienia nr 565/87/UW				podpis:
nazwa rys.:	PRZEKRÓJ C_C				nr rysunku:
					A/12



**araco** S.C.  
PRACOWNIA PROJEKTOWA ARCHITEKTURY

biuro: ul. POCTOWA 17/19  
53-313 Wrocław  
tel/fax: 0048 71 3640652  
pracownia: ul. ZAPOROSKA 62/1  
53-416 Wrocław  
tel/fax: 0048 71 3676994  
e-mail: araco@araco.pl  
info@araco.pl  
nlp: 899-00-05-896

www.araco.pl

data: 12.2014 stadium: PB skala: 1:100

**ROZBUDOWA REMIZY OCHOTNICZEJ  
STRAŻY POŻARNEJ** wraz z remontem budynku  
przy ul. Tadeusza Kościuszki 86a i 86b  
w Minkowicach Oławskich

adres:

ul. Tadeusza Kościuszki 86a, 86b  
55-220, Minkowice Oławskie  
dz. nr 365/2, część dz. nr 365/5 AM-2,  
obręb: MINKOWICE OŁ.

inwestor:

Urząd Miasta i Gminy Jelcz-Laskowice  
ul. Wincentego Witosa 24  
55-220 Jelcz-Laskowice

branża:

**KONSTRUKCJA**

projektant:

mgr inż. arch. Rafał Onyszkiewicz  
uprawnienia nr 565/87/UW

sprawił:

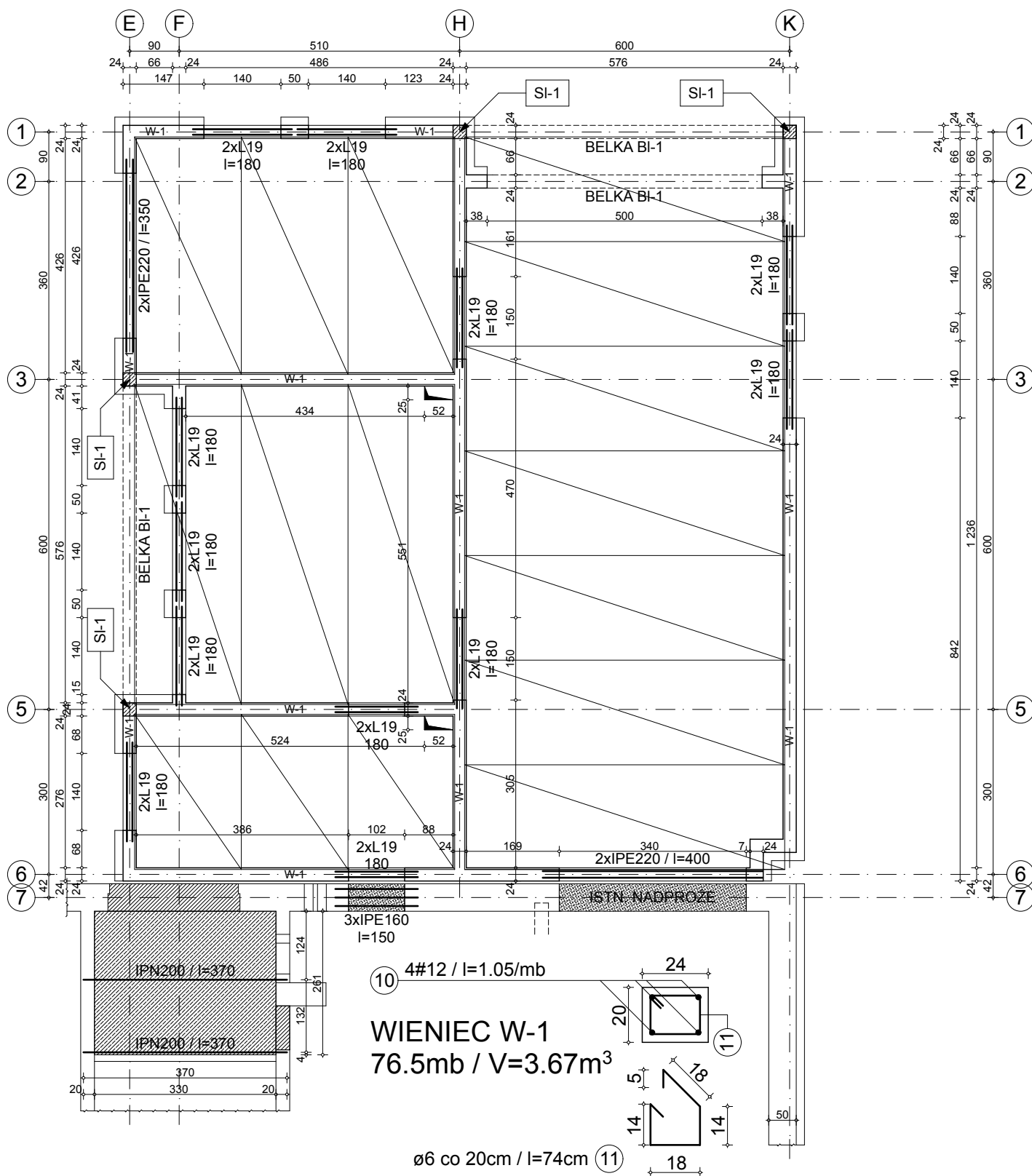
dr inż. Waldemar Bober  
uprawnienia nr 265/87/UW

nazwa rys.:

**RZUT FUNDAMENTÓW**

nr rysunku:

**K/01**



**araco** S.C.  
PRACOWNIA PROJEKTOWA ARCHITEKTURY

biuro: ul. POCTOWA 17/19  
53-313 Wrocław  
tel/fax 0048 71 3640652  
pracownia: ul. ZAPOROSKA 62/1  
53-416 Wrocław  
tel/fax 0048 71 3676994  
e-mail: araco@araco.pl  
info@araco.pl  
nlp: 899-00-05-896

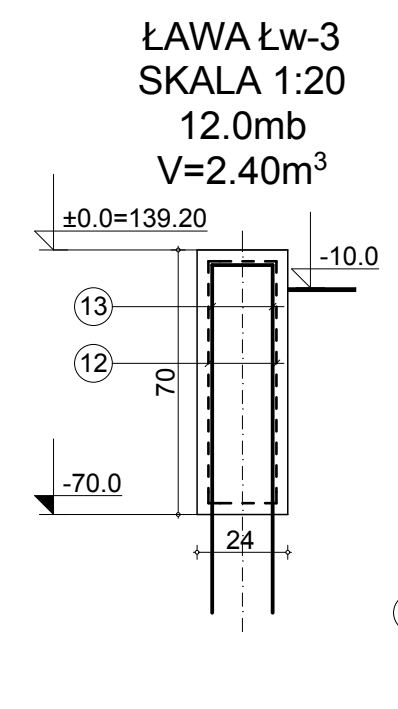
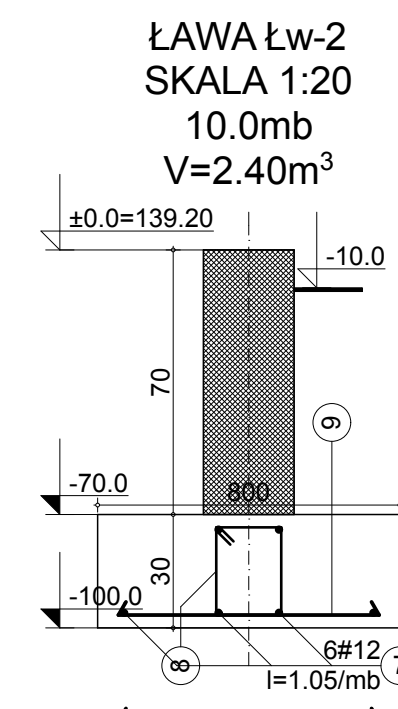
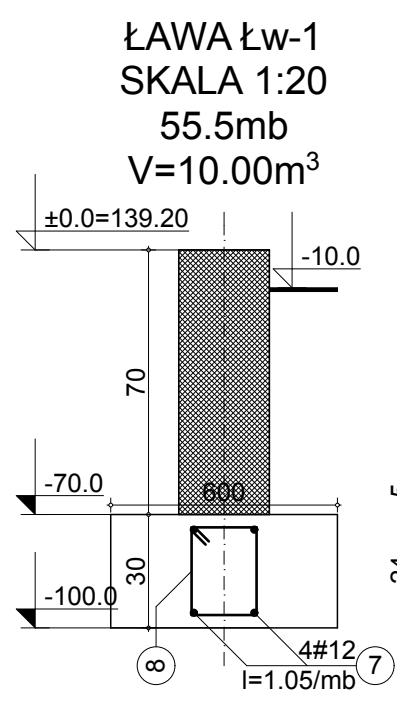
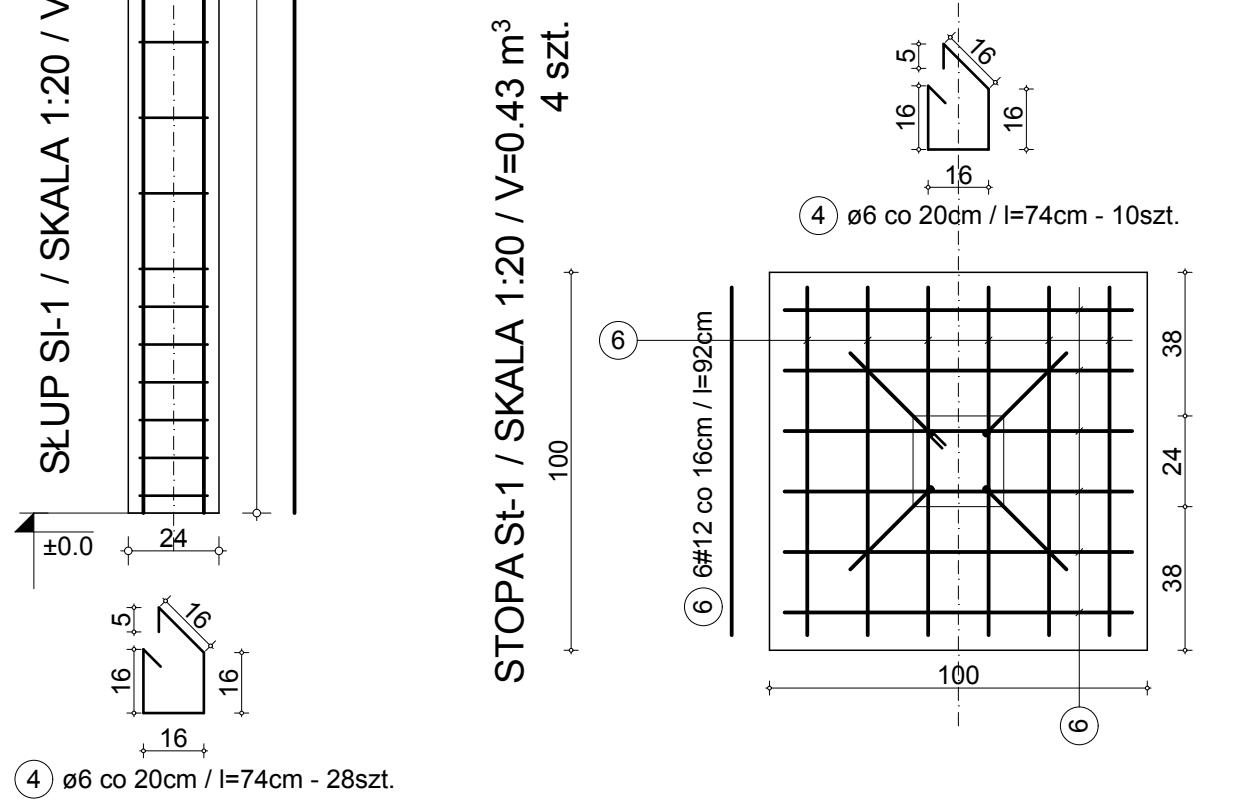
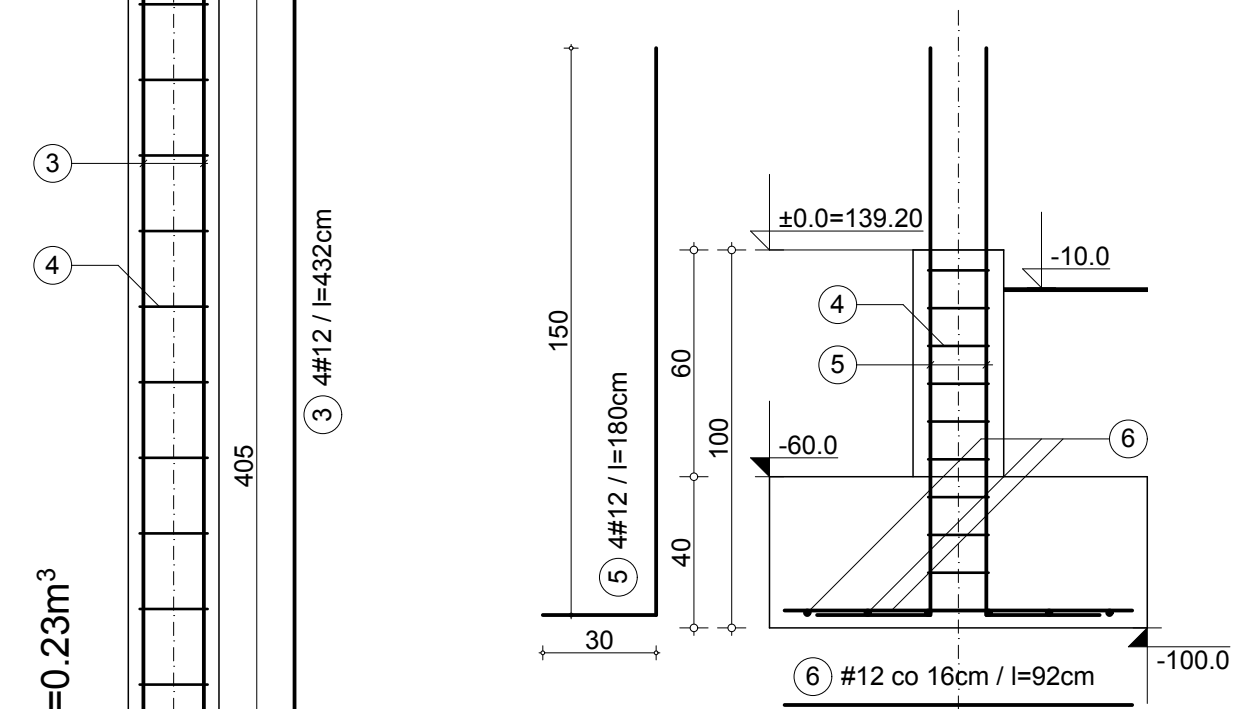
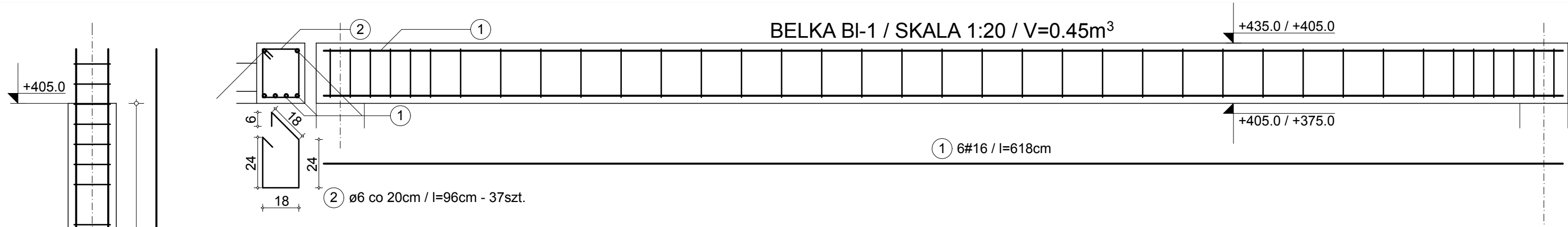
www.araco.pl

data: 12.2014 stadium: PB skala: 1:100

**ROZBUDOWA REMIZY OCHOTNICZEJ  
STRAŻY POŻARNEJ** wraz z remontem budynku  
przy ul. Tadeusza Kościuszki 86a i 86b  
w Minkowicach Oławskich

adres:	ul. Tadeusza Kościuszki 86a, 86b 55-220, Minkowice Oławskie dz. nr 365/2, część dz. nr 365/5 AM-2, obręb: MINKOWICE OŁ.
inwestor:	Urząd Miasta i Gminy Jelcz-Laskowice ul. Wincentego Witosa 24 55-220 Jelcz-Laskowice
branża:	<b>KONSTRUKCJA</b>
projektant:	mgr inż. arch. Rafał Onyszkiewicz uprawnienia nr 565/87/UW
sprawdził:	dr inż. Waldemar Bober uprawnienia nr 265/87/UW
nazwa rys.:	<b>RZUT PARTERU</b>
nr rysunku:	<b>K/02</b>



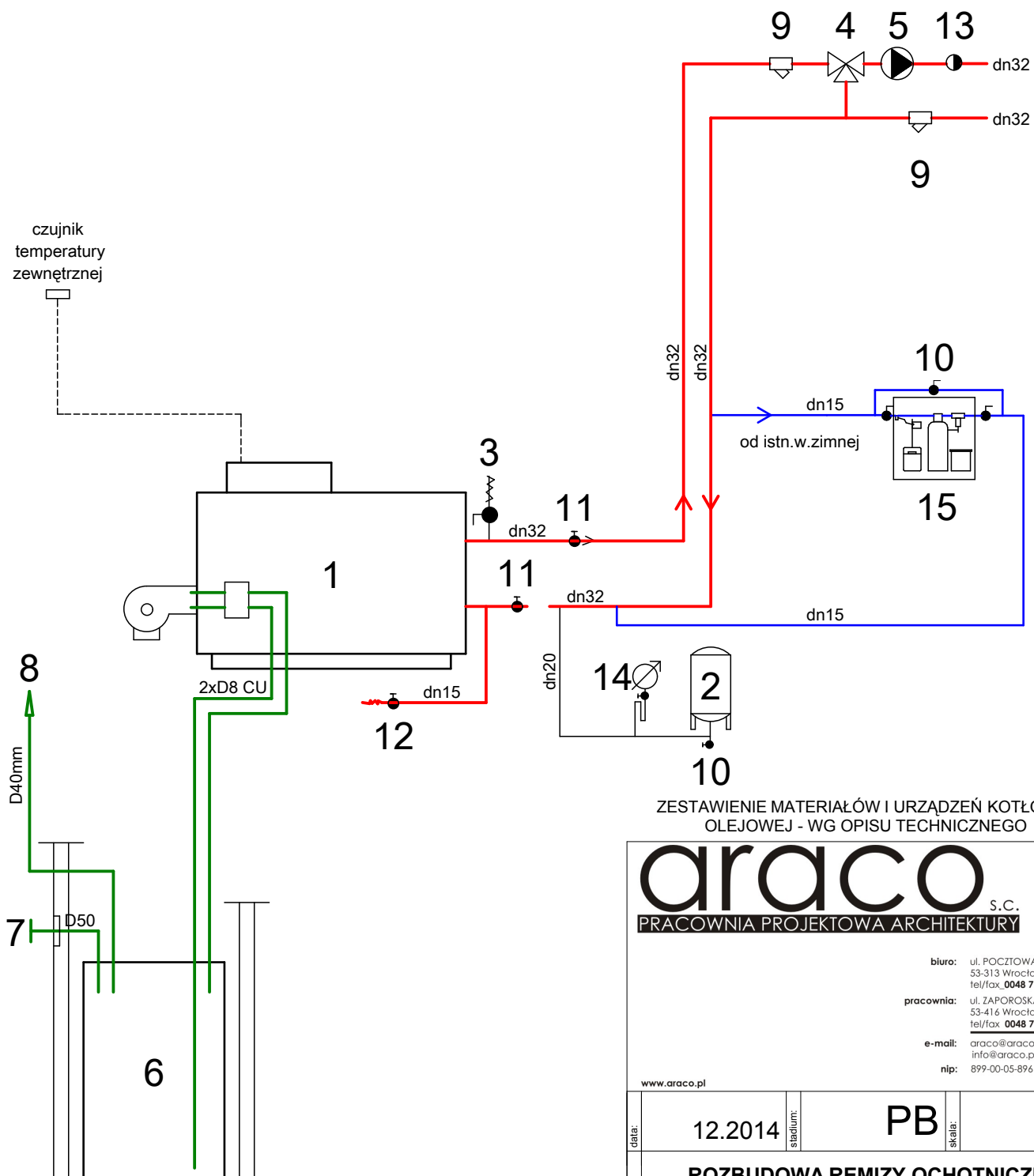


<b>araco</b> S.C. PRACOWNIA PROJEKTOWA ARCHITEKTURY		ul. Tadeusza Kościuszki 86a, 86b 55-220, Minkowice Oławskie dz. nr 365/2, część dz. nr 365/5 AM-2, obręb: MINKOWICE OŁ.	
biuro: ul. POCHTOWA 17/19 53-313 Wrocław tel/fax: 0048 71 3640652		Urząd Miasta i Gminy Jelcz-Laskowice ul. Wincentego Witosa 24 55-220 Jelcz-Laskowice	
pracownia: ul. ZAPOROŃSKA 62/1 53-416 Wrocław tel/fax: 0048 71 3676994		<b>KONSTRUKCJA</b>	
e-mail: araco@araco.pl info@araco.pl nlp: 899-00-05-896		mgr inż. arch. Rafał Onyszkiewicz uprawnienia nr 565/87/UW	
www.araco.pl		dr inż. Waldemar Bober uprawnienia nr 265/87/UW	
data: 12.2014	stadium: PB	skala: 1:100	projektant: mgr inż. arch. Rafał Onyszkiewicz uprawnienia nr 565/87/UW
temat: ROZBUDOWA REMIZY OCHOTNICZEJ STRAŻY POŻARNEJ wraz z remontem budynku przy ul. Tadeusza Kościuszki 86a i 86b w Minkowicach Oławskich		nazwa rys.: ELEMENTY ŻELBETOWE	
		nr rysunku: K/03	

## ZESTAWIENIE STALI ZBROJENIOWEJ

Pozycja	Numer pręta	Średnica pręta	Długość jednostk [cm]	Ilość prętów [szt.]	Ilość elementów [szt.]	Długość całkowita [m]		
						A0	A IIIN	A IIIN
						Ø6	#12	#16
Bl-1	1	#16	618	6	3			111,24
	2	Ø6	96	37	3	106,56		
Sl-1	3	#12	432	4	4		69,12	
	4	Ø6	74	28	4	82,88		
St-1	4	Ø6	74	10	4	29,60		
	5	#12	180	4	4		28,80	
	6	#12	92	12	4		44,16	
Łw-1	7	#12	5828	4			233,10	
	8	Ø6	94	278		261,32		
Łw-2	7	#12	1050	4			42,00	
	8	Ø6	94	50		47,00		
	9	#12	77	34			26,18	
W-1	10	#12	8033	4			321,30	
	11	Ø6	74	382		282,68		
Łw-3	12 SIATKA STALOWA STAND. Ø8: 150x150 l=1.64x12mb							
	13	#12	200	6		12,00		
Długość razem[m]						822,04	764,66	111,24
Masa jednostkowa [ kg/m]						0,222	0,888	1,580
Masa sumaryczna [kg]						182,49	679,02	175,76
Masa razem [kg]						<b>1037,27</b>		





ZESTAWIENIE MATERIAŁÓW I URZĄDZEŃ KOTŁOWNI OLEJOWEJ - WG OPISU TECHNICZNEGO

**araco** S.C.  
PRACOWNIA PROJEKTOWA ARCHITEKTURY

biuro: ul. POCZTOWA 17/19  
53-313 Wrocław  
tel/fax: 0048 71 3640652  
pracownia: ul. ZAPOROŃSKA 62/1  
53-416 Wrocław  
tel/fax: 0048 71 3676994  
e-mail: araco@araco.pl  
info@araco.pl  
nip: 899-00-05-896

www.araco.pl

data:	12.2014	skala:	PB	-
temat:	<b>ROZBUDOWA REMIZY OCHOTNICZEJ STRAŻY POŻARNEJ</b> wraz z remontem budynku przy ul. Tadeusza Kościuszki 86a i 86b w Minkowicach Oławskich			
adres:	ul. Tadeusza Kościuszki 86a, 86b 55-220, Minkowice Oławskie dz. nr 365/2, część dz. nr 365/5 AM-2, obręb: MINKOWICE OŁ.			
inwestor:	Urząd Miasta i Gminy Jelcz-Laskowice ul. Wincentego Witosa 24 55-220 Jelcz-Laskowice			
branża:	<b>INST. SANITARNE</b>			
projektant:	mgr inż. Jarosław Hirowski uprawnienia nr 181/82/WBPP			
sprawdzil:	inż. Maria Uchmanowicz uprawnienia nr 375/87/UW			
nazwa rys.:	<b>SCHEMAT KOTŁOWNI OLEJOWEJ</b>			<b>S/01</b>

