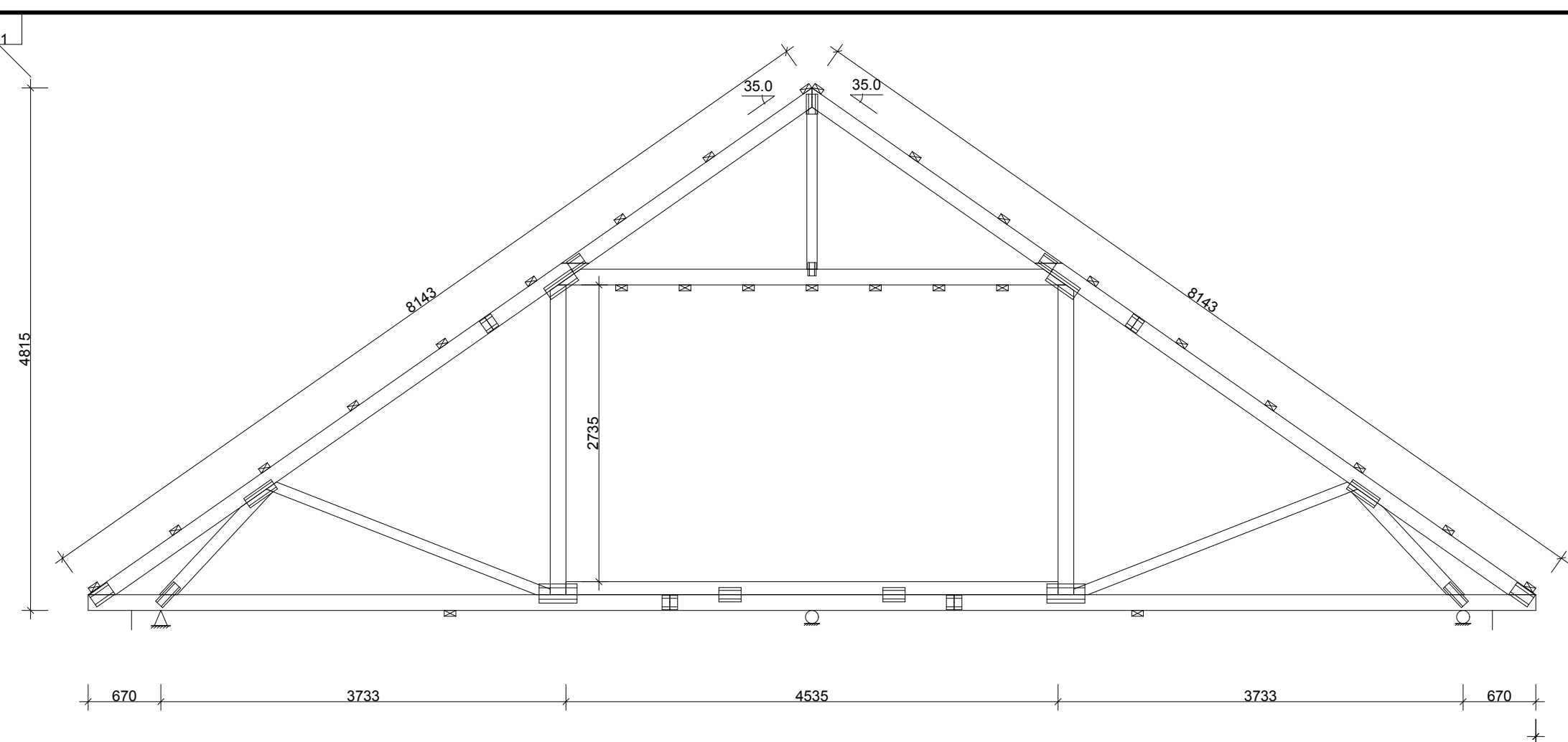
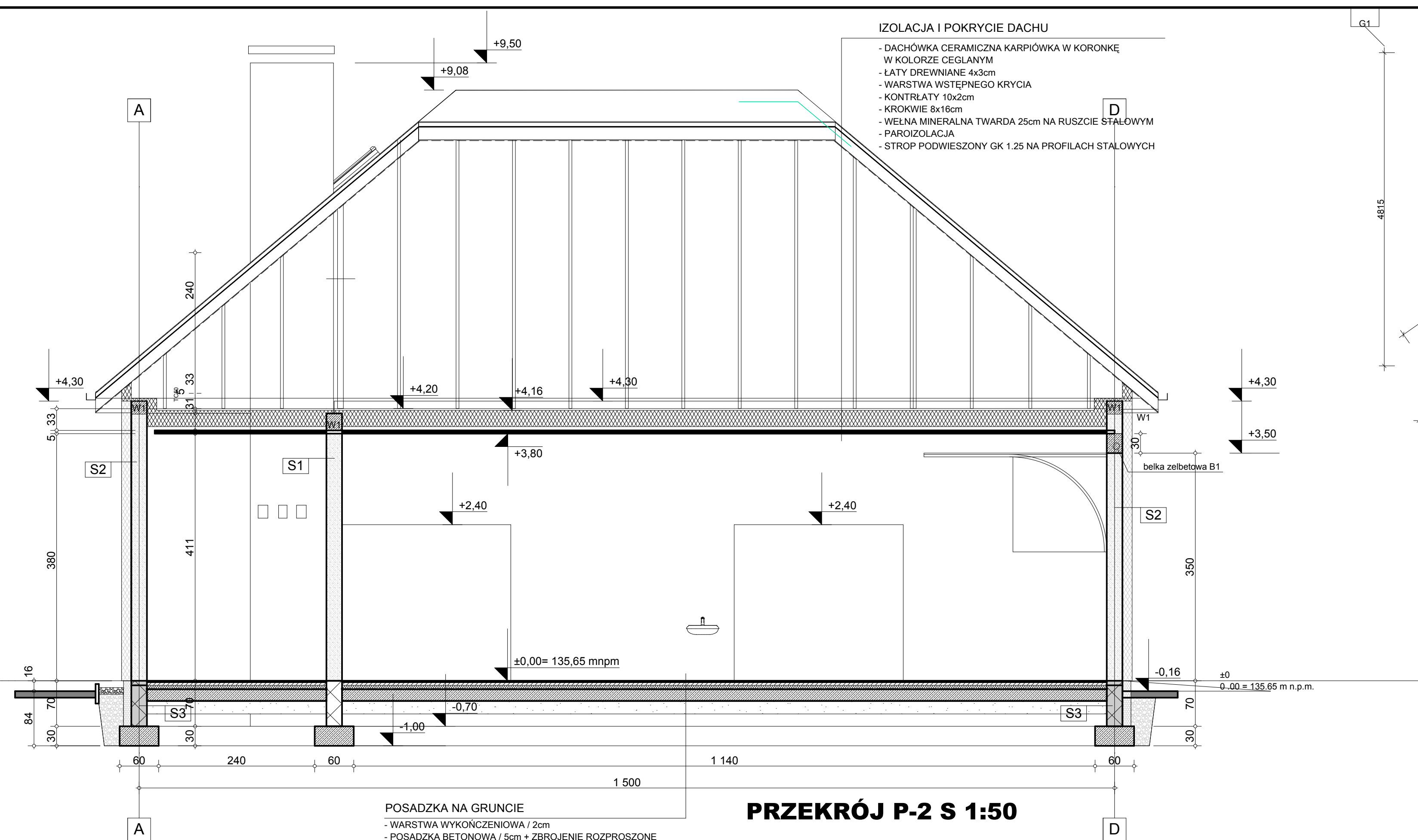


jedn. projektowa:	<div><div><div>araco</div><div>s.c.</div><div>SPACOWNIA PROJEKTOWA ARCHITEKTURA</div></div><div>nip: 899-00-05-896 biuro: ul. POŁCZOWA 17/19 53-313 Wrocław tel/fax: 0048 71 3640652</div><div>pracownia: ul. ZAPOROŚKA 62/1 53-418 Wrocław tel/fax: 0048 71 3676994 araco@araco.pl info@araco.pl</div><div>www.araco.pl e-mail:</div></div>	skala:	1:500
		stadium:	PB/W
temat:	REMIZA OCHOTNICZEJ STRAŻY POŻARNEJ w JELCZU ŁASKOWICACH WRAZ Z BUDOWĄ INFRASTRUKTURY TECHNICZNEJ I DROGOWEJ	data:	06.2015
		rewizja:	A
adres:	ul. Mleczna, działka nr 5, AM-58, obręb: Jelcz Łaskowice 0002; jedn. ewidencyjna Jelcz-Łaskowice-miasto 021503_4, powiat olawski		
inwestor:	Urząd Gminy Jelcz-Łaskowice ul. Wincentego Witosa 24, 55-220 Jelcz-Łaskowice		
branża:	ARCHITEKTURA + KONSTRUKCJA + INSTALACJE SANITARNE + INSTALACJE ELEKTRYCZNE		
zespół projektowy:	A	mgr inż. arch. Rafał Onyszkiewicz uprawnienia nr 565/87/UW	podpis:
		mgr inż. arch. Jakub Onyszkiewicz uprawnienia nr 22/DSOKK/2012	podpis:
	K	mgr inż. arch. Rafał Onyszkiewicz uprawnienia nr 565/87/UW	podpis:
		dr inż. Waldemar Bober uprawnienia nr 265/87/UW	podpis:
	mgr inż. Jarosław Hirowski mgr inż. Maria Uchmanowicz	mgr inż. Jarosław Hirowski uprawnienia nr 36/90/UW	podpis:
		mgr inż. Maria Uchmanowicz uprawnienia nr 375/87/UW	podpis:
	mgr inż. Alina Faliszewska mgr inż. Barbara Majchrzak	mgr inż. Alina Faliszewska uprawnienia nr 220/92/UW	podpis:
		mgr inż. Barbara Majchrzak uprawnienia nr 98/88/UW	podpis:
nazwa rysunku:		nr rysunku:	
PRZEKRÓJ P-2		08	



ROBOTY OGÓLNOBUDOWLANE
LEGENDA:

S4 / ŚCIANA DZIAŁOWA G/K
- ŚCIANA DZIAŁOWA Z PŁYT G/K 1.25cm
NA RUSZCIE STAŁOWYM C100 Z
WYPEŁNIENIEM Z WEŁNY MINERALNEJ

S4Z / ŚCIANA DZIAŁOWA G/K - POM. MOKRE
- ŚCIANA DZIAŁOWA Z PŁYT G/K 1.25cm
WODOODPORNĄ(ZIELONĄ NA RUSZCIE
STAŁOWYM C100 Z WYPEŁNIENIEM Z WEŁNY
MINERALNEJ

S5 / ŚCIANA DZIAŁOWA KOTŁOWNI
- ŚCIANA DZIAŁOWA Z BŁOCKÓW
SILIKATOWYCH SILKA E15 + GŁADZ GIPSOWA
OBUSTRONNIE

S1 / ŚCIANA WEWNĘTRZNA NOŚNA
- ŚCIANA WEWNĘTRZNA YTONG 24 PP4/0.6
+ GŁADZ GIPSOWA OBUSTRONNIE

S2 / ŚCIANA ZEWNĘTRZNA NOŚNA
- GŁADZ GIPSOWA 1.0cm
- ŚCIANA Z BŁOCKÓW YTONG 24 PP4/0.6
- OCIEPLENIE EPS-70 0.040 W/m2K 15cm
- TYNK CIENKOWARSTWOWY CT-174
W KOLORZE BIAŁYM

S3 / ŚCIANA ZEWNĘTRZNA NOŚNA
- ŚCIANA ISTNIEJĄCA Z BL. BETONOWYCH
- OCIEPLENIE EPS-70 0.040 W/m2K 12cm
- TYNK MOZAJKOWY CT-77 W KOLORZE
SZARYM