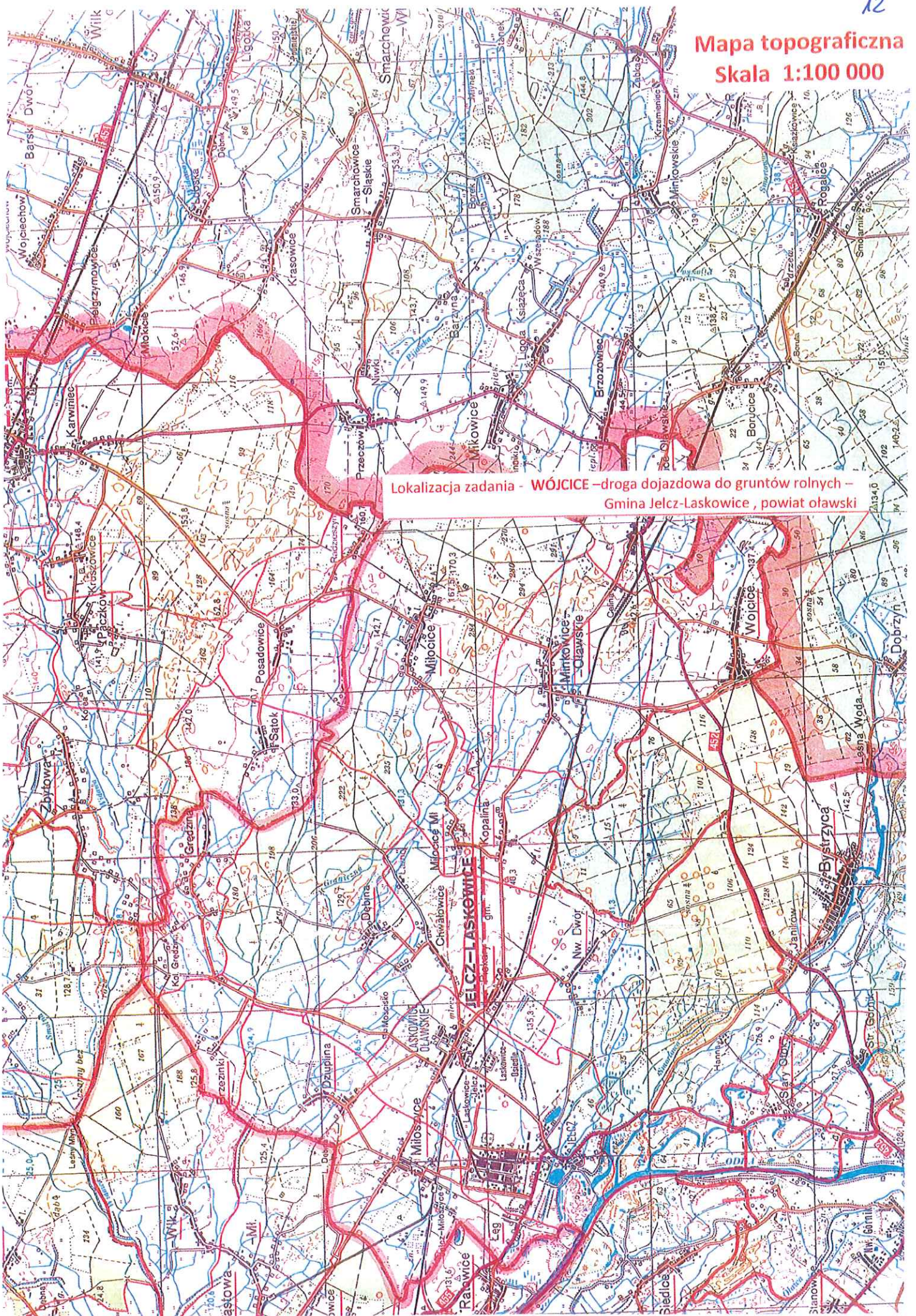


## **II. MAPY I RYSUNKI**

Inwestor	<b>Gmina Jelcz-Laskowice</b> ul. Wincentego Witosa 24 55-220 Jelcz- Laskowice		
Obiekt	<b>Wójcice</b> <b>Przebudowa drogi dojazdowej do gruntów rolnych, o nawierzchni asfaltowej</b>	Skala <b>1:100 000</b>	
Rysunek	<b>Orientacja</b>	Nr rysunku <b>1</b>	
Stadium	<b>Projekt</b> <b>budowlano- wykonawczy</b>	Data: maj 2015	
Projektował	mgr inż. <b>JAN RUSZKIEWICZ</b> inżynier budownictwa lądowego uprawnienia do projektowania, wykonania i nadzoru w zakresie dróg, lotnisk i mostów. Uprn. bud. nr 68/72 WZDP; 15/139 UW	Asystent mgr inż. Agata Szmagaj - Wiśniewska Uprawnienia <b>SYSTENT PROJEKTANTA</b> Podpis: <i>Agata Szmagaj Wiśniewska</i>	Egzemplarz nr
Podpis:			

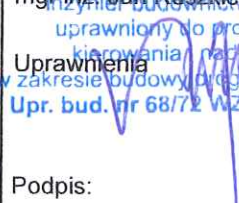



# Mapa topograficzna Skala 1:100 000



Lokalizacja zadania - WÓJCICE –droga dojazdowa do gruntów rolnych –  
Gmina Jelcz-Laskowice , powiat olawski



Inwestor	<b>Gmina Jelcz-Laskowice</b> ul. Wincentego Witosa 24 55-220 Jelcz- Laskowice		
Obiekt	<b>Wójcice</b> <b>Przebudowa drogi dojazdowej do gruntów rolnych,</b> <b>o nawierzchni asfaltowej</b>	Skala	<b>1:3 000</b>
Rysunek	<b>Mapa ewidencji gruntów</b>	Nr rysunku	<b>2</b>
Stadium	<b>Projekt</b> <b>budowlano- wykonawczy</b>	Data:	<b>maj 2015</b>
Projektował	<b>mgr inż. JAN RUSZKIEWICZ</b> inżynier budownictwa drogowego uprawniony do projektowania, kierowania, nadzoru i w zakresie budowy dróg i mostów. Upr. bud. nr 68/72 WZDP; 151/89 ULP	Asystent	<b>mgr inż. Agata Szmagaj -</b> <b>Wiśniewska</b> Uprawnienia <b>ASYSTENT PROJEKTANTA</b>
Podpis:		Podpis:	 <b>mgr inż. Agata Szmagaj</b> <b>- Wiśniewska</b>
		Egzemplar z nr	

Województwo: dolnośląskie  
Powiat: oławski  
Jednostka ewidencyjna: Jelcz-Laskowice - obszar wiejski 021503\_5  
Obręb: Wójcice 0017

KOPIA MAPY EWIDENCYJNEJ

SKALA 1:3000

Układ wsp. płaskich: 2000 strefa 6 (18'), układ odn.: Kronsztadt 60

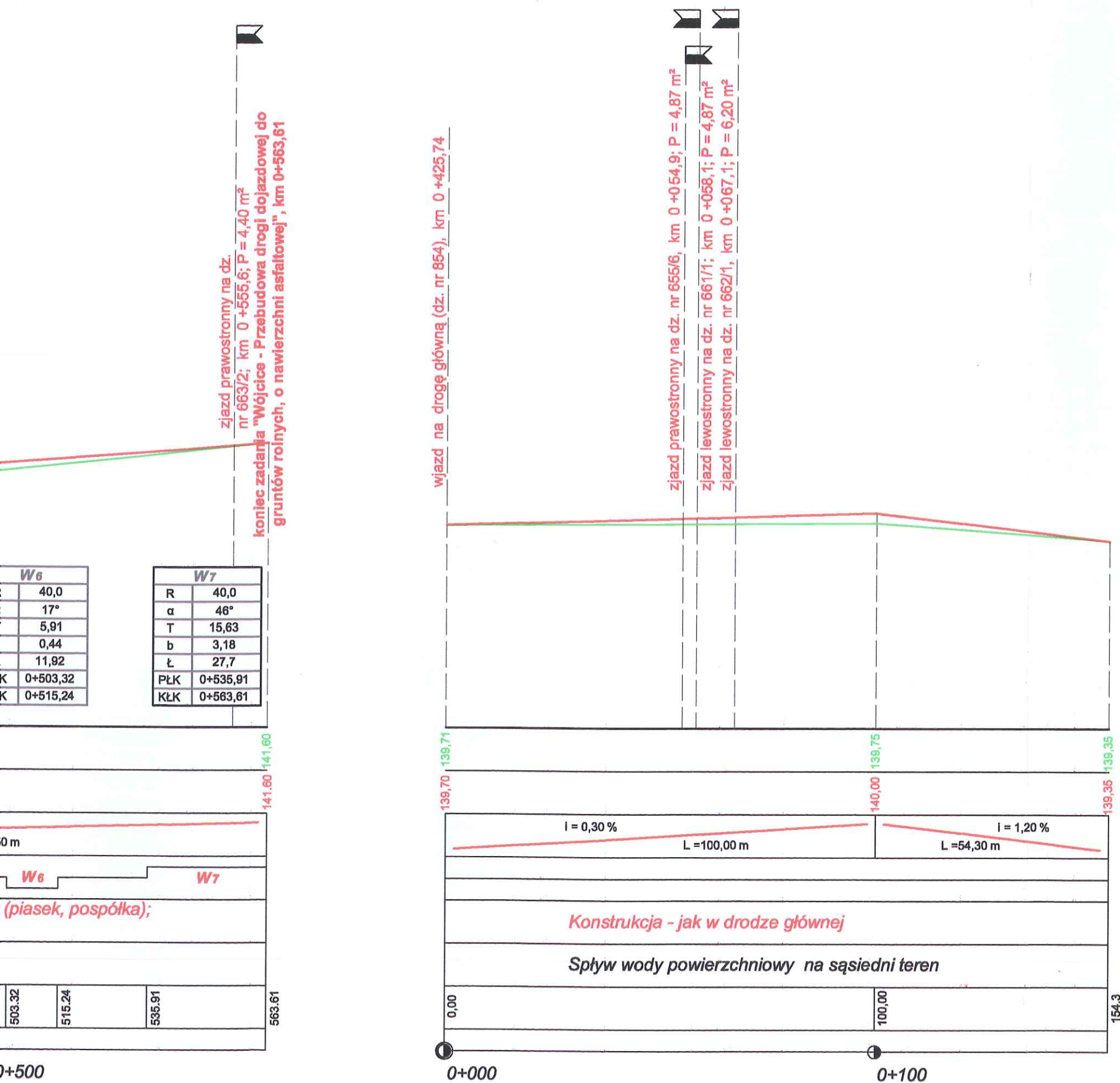


Poświadczam zgodność niniejszej kopii z treścią materiału państwowego zasobu geodezyjnego i kartograficznego	
Organ prowadzący państwowy zasób geodezyjny i kartograficzny	STAROSTA OŁAWSKI
Nazwa materiału zasobu	MAPA EWIDENCYJNA
Identyfikator ewidencyjny materiału zasobu	P.0215.2004.666
Data wykonania kopii	2014.11.28
Imię, nazwisko i podpis osoby reprezentującej organ	mgr inż. Marek Konefal NACZELNIK Ośrodka Dokumentacji Geodezyjnej i Kartograficznej

Inwestor	Gmina Jelcz-Laskowice ul. Wincentego Witosa 24, 55-230 Jelcz-Laskowice	
Obiekt	WÓJCICE Przebudowa drogi dojazdowej do gruntów rolnych, o nawierzchni asfaltowej	Skala 1:1000
Rysunek	Projekt zagospodarowania terenu	Nr rysunku
Stadium	Projekt budowlany i wykonawczy	Data: marzec 2015
Projektował <b>mgr inż. JAN RUSZKIEWICZ</b> inżynier budownictwa lądowego mgr inż. Jan Ruszkiewicz kierownika nadzorowania w zał. Uprawnienia Upr. bud. nr 68/72 WZDUP; 15-189 UW	Asystent mgr inż. Agata Szmagał - Wiśniewska Uprawnienia ASYSTENT PROJEKTANTA mgr inż. Agata Szmagał - Wiśniewska	Egzemplarz nr
Podpis:	Podpis:	



## Łącznik - dz. nr 855



Investor	Gmina Jelcz-Laskowice ul. Wincentego Witosa 24, 55-230 Jelcz-Laskowice	
Obiekt	WÓJCICE Przebudowa drogi dojazdowej do gruntów rolnych, o nawierzchni asfaltowej	Skala 1:100 1000
Rysunek	Profil podłużny drogi	Nr rysunku
Stadium	Projekt budowlany I wykonawczy	Data: marzec 2015
Projektował mgr inż. Jan Ruszkiewicz inżynier budownictwa lądowego uprawnienia do projektowania, kierowania i nadzoru w zakresie: drogi, lotnisk i mostów Upr. bud. 35/72 WZDP; 131/89 UW	Asystent mgr inż. Agata Szmagał - Wiśniewska Uprawnienia ASYSTENT PROJEKTANTA mgr inż. Agata Szmagał - Wiśniewska	Egzemplarz nr
Podpis:	Podpis:	





Inwestor	<b>Gmina Jelcz-Laskowice</b> ul. Wincentego Witosa 24 55-220 Jelcz- Laskowice	
Obiekt	<b>Wójcice</b> <b>Przebudowa drogi dojazdowej do gruntów rolnych, o nawierzchni asfaltowej</b>	Skala <b>1:100 000</b>
Rysunek	<b>Informacje z ewidencji gruntów</b>	Nr rysunku <b>6</b>
Stadium	<b>Projekt</b> <b>budowlano- wykonawczy</b>	Data: maj 2015
Projektował <b>mgr inż. JAN RUSZKIEWICZ</b> mgr inż. Jan Ruszkiewicz inżynier budownictwa lądowego uprawniony do projektowania, kierowania i nadzoru w zakresie budowy dróg, lotnisk i mostów Upr. bud. nr 68/72 WZDP; 151/88 UW Uprawnienia Podpis:	Asystent mgr inż. Agata Szmagaj - Wiśniewska Uprawnienia ASYSTENT PROJEKTANTA mgr inż. Agata Szmagaj Wiśniewska Podpis:	Egzemplarz nr

**STAROSTA OŁAWSKI**  
ul. 3 Maja 1, tel. 71 301 15 21  
55-200 OŁAWA

Województwo: **dolnośląskie**  
Powiat: **oławski**  
Jednostka ewidencyjna: **021503\_5, Jelcz-Laskowice - obszar wiejski**  
Obręb ewidencyjny: **Nr 0017, Wójcice**

(nazwa organu wydającego dokument)

## WYPIS Z REJESTRU GRUNTÓW

sporządzono dnia: **28.11.2014 08:41:49**

według stanu na dzień: **28.11.2014 08:41:49**

Nr jednostki rejestrowej: **G198**

**KW 50739**

Osoby: 1

Udział Forma władania	Dane osoby fizycznej / instytucji
1/1 właściciel	GINA JELCZ-LASKOWICE REGON: - NIP: - siedziba: ul. Wincentego Witosa 24, Jelcz-Laskowice

Działki ewidencyjne: 2

Arkusz	Nr działki	Adres lub położenie	Powierzchnia [ha]	Użytek i klasa bonitacyjna		Nr KW lub inne dokumenty
				Rodzaj	Pow [ha]	
2	854	-	0.69	dr	0.69	KW 50739
Identyfikator: 021503_5.0017.854 Rejestr zabytków: - Wartość: - Rejon statystyczny: 936890						
2	855	-	0.37	dr	0.37	KW 50739
Identyfikator: 021503_5.0017.855 Rejestr zabytków: - Wartość: - Rejon statystyczny: 936890						
Razem powierzchnia działek:			1.06	ha		
Słownie:			jeden hektar sześć arów			

**UWAGA: W jednostce znajdują się jeszcze inne działki.**

Oznaczenia klas i użytków
dr - Drogi

DOKUMENT NINIEJSZY JEST PRZEZNACZONY  
DO DOKONYWANIA WPISU W KSIĘDZE WIECZYSTEJ

Renata Batór  
dnia: 28.11.2014

(sporządził: data i podpis)

(pieczęć urzędowa)

28 LIS. 2014

(imię i nazwisko osoby reprezentującej organ)  
data i podpis

Z up. STAROSTY

mgr inż. Marek Konefal  
NACZELNIK  
Wydziału Geodezji i Kartografii-Powiatowego  
Ośrodka Dokumentacji Geodezyjnej  
i Kartograficznej



Inwestor	<b>Gmina Jelcz-Laskowice</b> ul. Wincentego Witosa 24 55-220 Jelcz- Laskowice	
Obiekt	<b>Wójcice</b> <b>Przebudowa drogi dojazdowej do gruntów rolnych, o</b> <b>nawierzchni asfaltowej</b>	Skala <b>1:1 000</b>
Rysunek	<b>Mapa zasadnicza</b>	Nr rysunku <b>7</b>
Stadium	<b>Projekt</b> <b>budowlano- wykonawczy</b>	Data: maj 2015
Projektował <b>mgr inż. JAN RUSZKIEWICZ</b> mgr inż. Jan Ruszkiewicz uprawniony do projektowania, kierowania i nadzoru w zakresie budowy dróg, lotnisk i m.st.ów. <b>Upr. bud. nr 68/72 WZDP; 151/39</b>	Asystent <b>mgr inż. Agata Szmogaj -</b> <b>Wiśniewska</b> <b>Uprawnienia</b>	Egzemplarz nr
Podpis:	Podpis:	

Poświadcza się zgodność niniejszej kopii z treścią materiału państwowego zasobu geodezyjnego i kartograficznego	
Organ prowadzący państwową zasobę geodezyjną i kartograficzną	STAROSTA OŁAWSKI
Nazwa materiału zasobu	MAPA ZASADNICZA
Identyfikator ewidencyjny materiału zasobu	P.0215.2013.1925
Data wykonania kopii	2015.02.23
Imię, nazwisko i podpis osoby reprezentującej organ	Z up. STAROSTY mgr inż. Marek Konefał

Wydział Geodezji i Kartografii-Powiatowego  
Ośrodka Dokumentacji Geodezyjnej  
i Kartograficznej