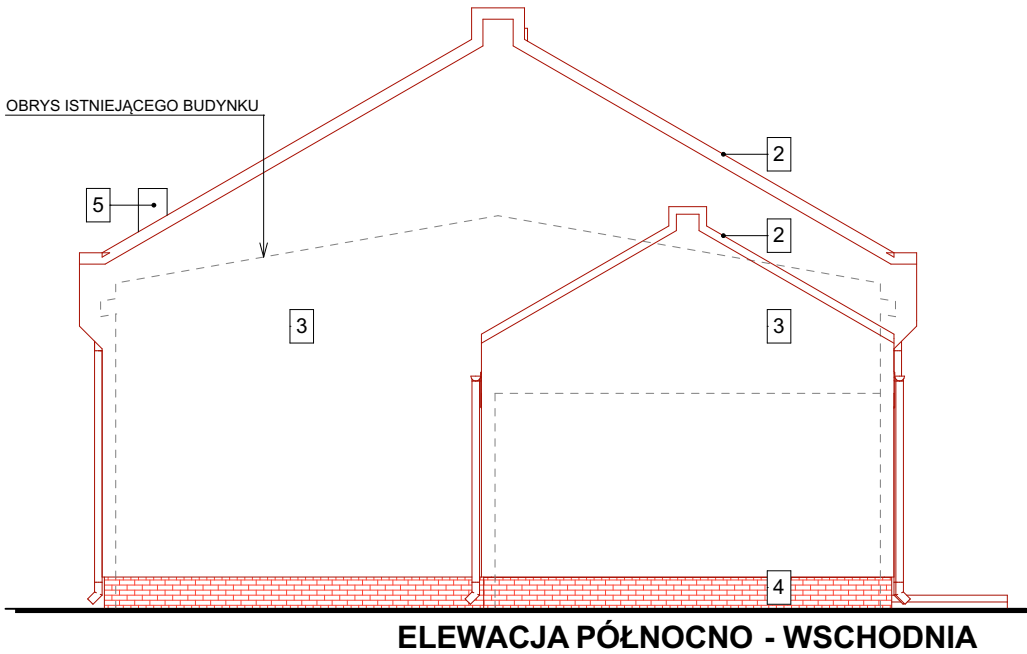


UWAGA:  
KOLOREM CZERWONYM ZAZNACZONO ELEMENTY  
PROJEKTOWANE



- 1 dachówka ceramiczna, kolor antracytowy;
- 2 tynk mineralny kolor antracytowy (np. BAUMIT LIFE 0441)
- 3 tynk mineralny kolor biały (np.BAUMIT LIFE 0019)
- 4 cokół: płytki ceramiczne, kolor antracyt (np. ELASTOLITH BLACKPOOL)
- 5 komin: płytki ceramiczne, kolor antracyt (np. ELASTOLITH BLACKPOOL)
- 6 stolarka okienna i drzwiowa w kolorze antracytowym

UWAGI:  
RYSUNKI BRANŻY ARCHITEKTONICZNEJ SĄ RYSUNKAMI PODSTAWOWYMI PROJEKTU, STANOWIĄ INTEGRALNĄ CAŁOŚĆ Z PROJEKTEM BRANŻY KONSTRUKCYJNEJ I INSTALACYJNEJ I NALEŻY JE ROZPATRYWAĆ Z UWZGLĘDNieniem OPISU TECHNICZNEGO, KTÓRY JEST INTEGRALNĄ CZĘŚCIĄ PROJEKTU. WSZELKIE ELEMENTY NIE UJĘTE NA RYSUNKACH, A UJĘTE W OPISIE TECHNICZNYM, LUB UJĘTE NA RYSUNKACH, A NIE UJĘTE W OPISIE TECHNICZNYM LUB ZESTAWIENIU MATERIAŁÓW, NALEŻY TRAKTOWAĆ TAK JAKBY BYŁY UJĘTE WE WSZYSTKICH CZĘŚCIACH DOKUMENTACJI PROJEKTOWEJ.  
NALEŻY STOSOWAĆ WYŁĄCZNIE WYROBY BUDOWLANE OZNAKOWANE ZGODNIE Z SYSTEMEM EUROPEJSKIM LUB KRAJOWYM POSIADAJĄCE WYSTAWIONĄ PRZEZ PRODUCENTA DEKLARACJĘ ZGODNOŚCI W SYSTEMIE EUROPEJSKIM LUB KRAJOWĄ DEKLARACJĘ ZGODNOŚCI W SYSTEMIE KRAJOWYM.  
PARAMETRY ZASTOSOWANEJ WEŁNY I STYROPIANU DOSTOSOWAĆ DO ZAPROJEKTOWANEJ GRUBOŚCI WARSTWY ZGODNIE Z WYMOGAMI IZOLACYJNOŚCI CIEPLNEJ I AKUSTYCZNEJ PRZEGRODY. ZEWNĘTRZNE ELEMENTY DREWNIANE NARAŻONE NA DZIAŁANIE CZYNNIKÓW ZEWNĘTRZNYCH NALEŻY IMPREGNOWAĆ PREPARATEM OGNIOSCHRONNYM I BİOBÓJCZYM.  
KAŻDĄ ZMIANĘ UZGADNIAĆ Z PROJEKTANTEM.

PIETRUCHA . MROZIUK PROJEKT ul. Rzeczna 16, 55-003 Nadolice Wielkie		INWESTOR Gmina Jelcz-Laskowice ul. Wincentego Witosa 24, 55-220 Jelcz Laskowice	
NADBUDOWA Z PRZEBUDOWĄ ŚWIETLICY WIEJSKIEJ WRAZ Z ZAGOSPODAROWANIEM TERENU			
GLÓWNY PROJEKTANT architektura	mgr inż. arch. Krzysztof Mroziuk Upr. nr 01/02/DOIA		
SPRAWDZAJĄCY architektura	mgr inż. arch. Karol Pietrucha Upr 75/DSOKK/2016		
ASYSTENT PROJEKTANTA architektura	mgr inż. arch. Joanna Pędziwiatr		
ADRES INWEST.	dz. nr 249/1 i 245, AM-1, ul. Główna 4, obr. Dziuplina, gm. Jelcz - Laskowice		P.B. 02.2018
ELEWACJE 2			SKALA 1:100
			NR RYS. A-03