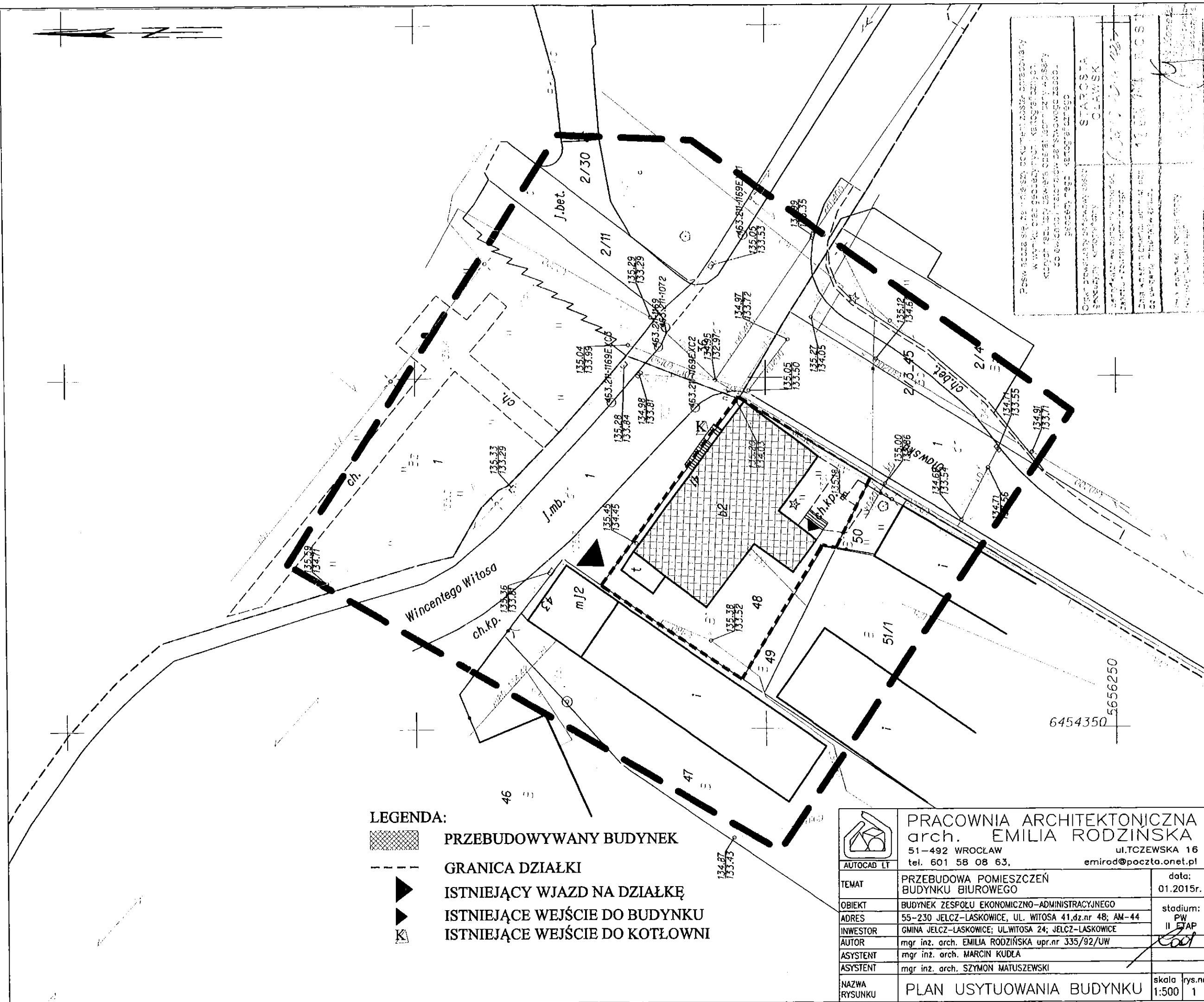


SKALA 1:500

Sekcije mapir: 6.147.15.17.3.4; 6.147.15.17.4.3; 6.147.15.17.4.1; 6.147.15.17.3.2

Układ współrzędnych PUWG 2000
Poziom odniesienia Kronsztadt 86

GK.6640.1795.2014

[illegible][illegible]

13000000

1870-1871

07
()
12
—
—
—
—
—
—
—

5

1

LEGENDA:



PRZEBUDOWYWANY BUDYNEK



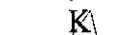
GRANICA DZIAŁKI



ISTNIEJĄCY WJAZD NA DZIAŁKĘ



ISTNIEJĄCE WEJŚCIE DO BUDYNKU



ISTNIEJĄCE WEJŚCIE DO KOTŁOWNI



AUTOCAD LT

TEMAT

TEMA	
OBJET	

OBJETO	
ADRES	

INVESTOR
AUTOR

AUTOR
ASYSTENT

ASISTENT

NAZWA
RYSUNKU

PRACOWNIA ARCHITEKTONICZNA
arch. EMILIA RODZIŃSKA

51-492 WROCLAW ul.TCZEWSKA 16

tel. 601 58 08 63, emirod@poczta.onet.pl

PRZEBUDOWA POMIESZCZEŃ	data:
------------------------	-------

BUDYNKU BIUROWEGO	01.2015r
BUDYNEK ZESPÓŁU EKONOMICZNO-ADMINISTRACYJNEGO	

55-230 JELCZ-LASKOWICE, UL. WITOSA 41, dz.nr 48; AM-44

GMINA JELCZ-LASKOWICE; ULWITOSA 24; JELCZ-LASKOWICE
mgr inż. arch. EMILIA BODZIŃSKA, upr. arch. 335/92/LW

mgr inż. arch. EMILIA ROZDZIŃSKA	upr. 555/52/01	
mgr inż. arch. MARCIN KUDŁA		

mgr inż. arch. SZYMON MATUSZEWSKI		
-----------------------------------	--	--

PLAN USYTUOWANIA BUDYNKU	skala	rys.
	1:500	1

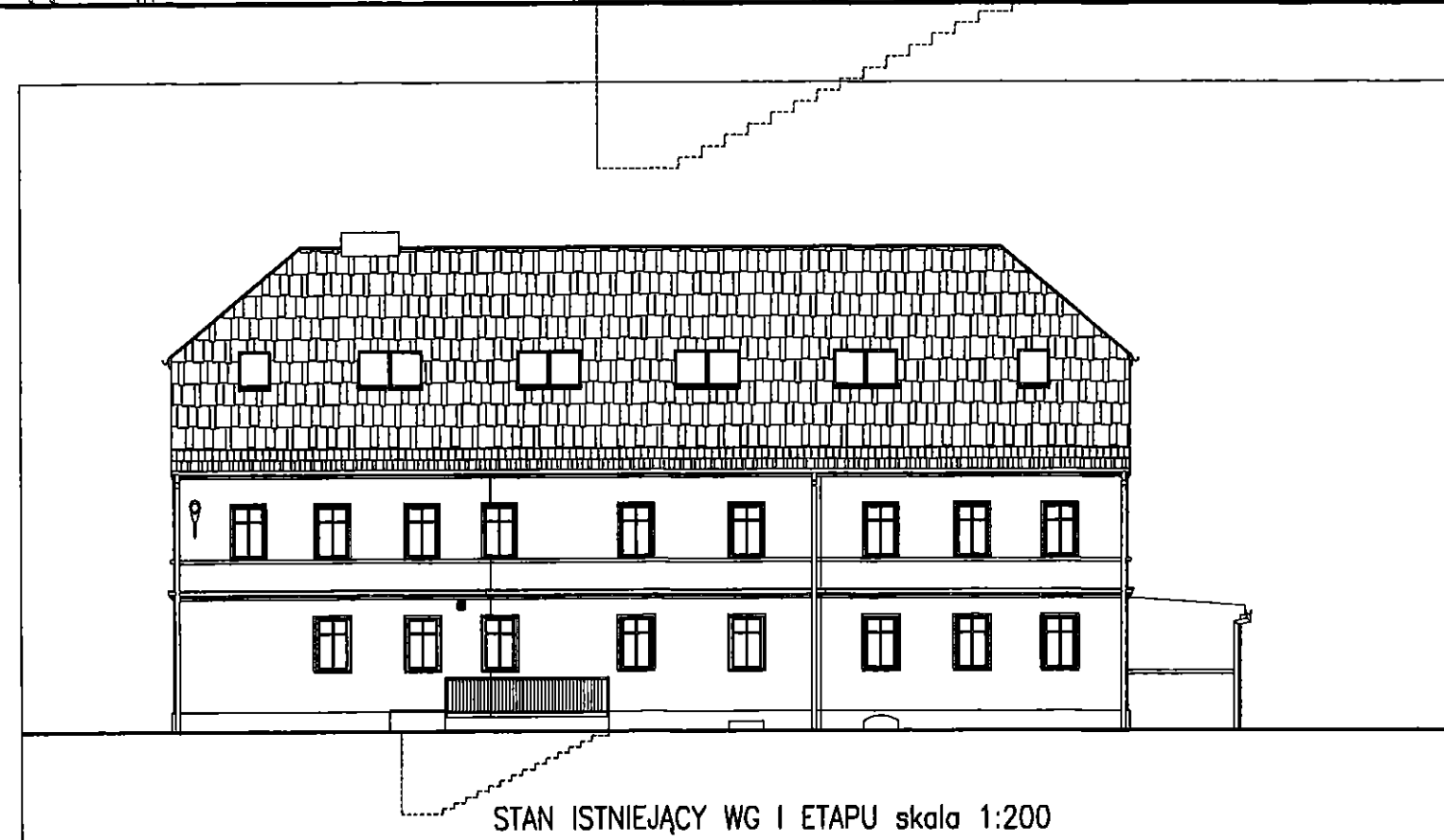
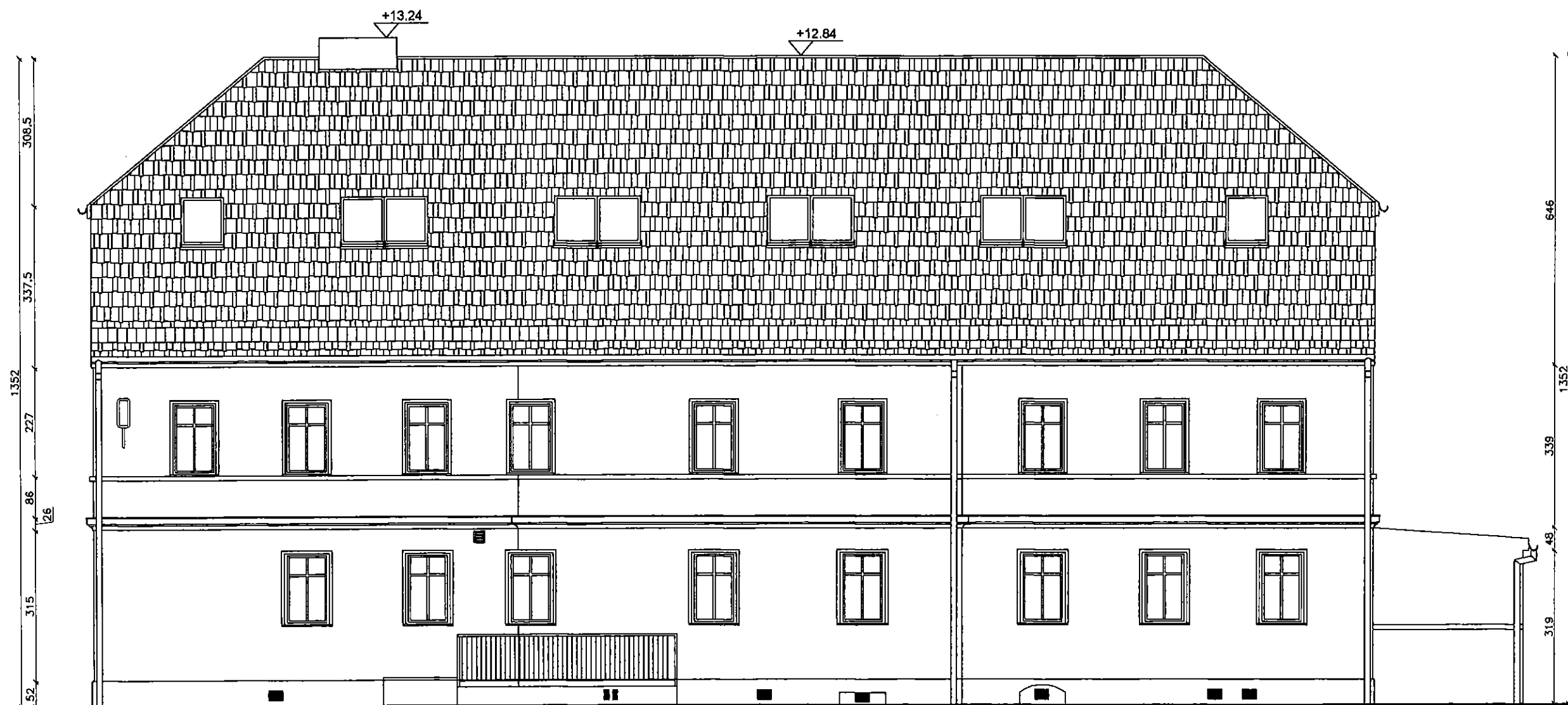
data;
01.2015r

stadium:
PW

II ETAP

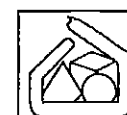
	single	two

SKJID	Phys.
1:500	1



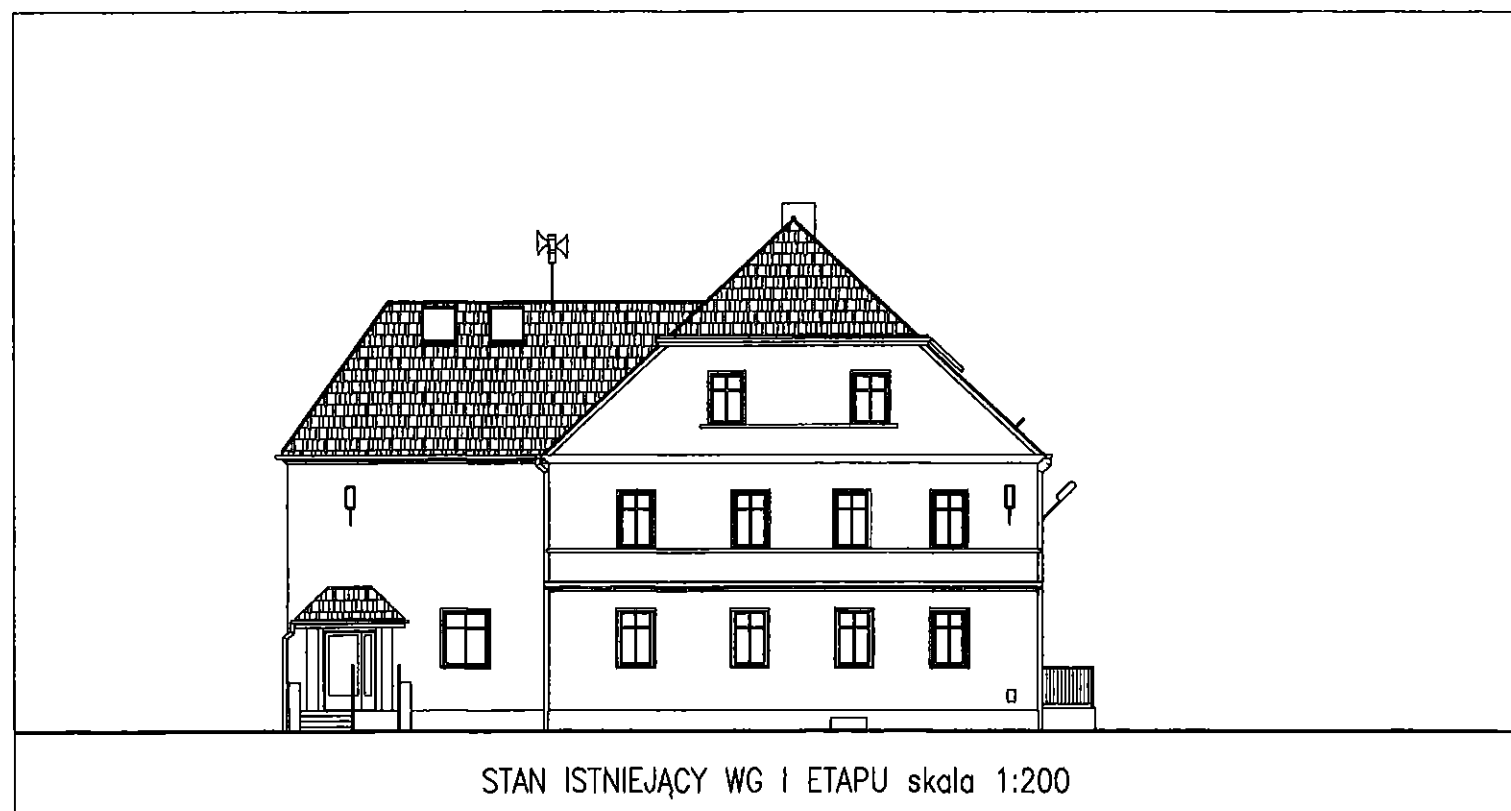
LEGENDA:

	ŚCIANY ISTNIEJĄCE
	PROJEKTOWANE ELEMENTY
	WYBURZENIA, DEMONTAŻ



PRACOWNIA ARCHITEKTONICZNA
arch. EMILIA RODZIŃSKA
 51-492 WROCŁAW ul. TCZEWSKA 16
 tel. 601 58 08 63, emirod@poczta.onet.pl

TEMAT	PRZEBUDOWA POMIESZCZEŃ BUDYNKU BIUROWEGO	data: 01.2015r.
OBIEKT	BUDYNEK ZESPOŁU EKONOMICZNO-ADMINISTRACYJNEGO	stadium: PW
ADRES	55-230 JELCZ-LASKOWICE, UL. WITOSA 41, dz.nr 48; AM-44	II ETAP
INWESTOR	GMINA JELCZ-LASKOWICE; UL. WITOSA 24; 55-230 JELCZ-LASKOWICE	
AUTOR	mgr inż. arch. EMILIA RODZIŃSKA upr.nr 335/92/UW	
ASYSTENT	mgr inż. arch. MARCIN KUDEŁA	
ASYSTENT	mgr inż. arch. SZYMON MATUSZEWSKI	
NAZWA RYSUNKU	ELEWACJA PÓŁNOCNO-WSCHODNIA	skala rys.nr: 1:100 2



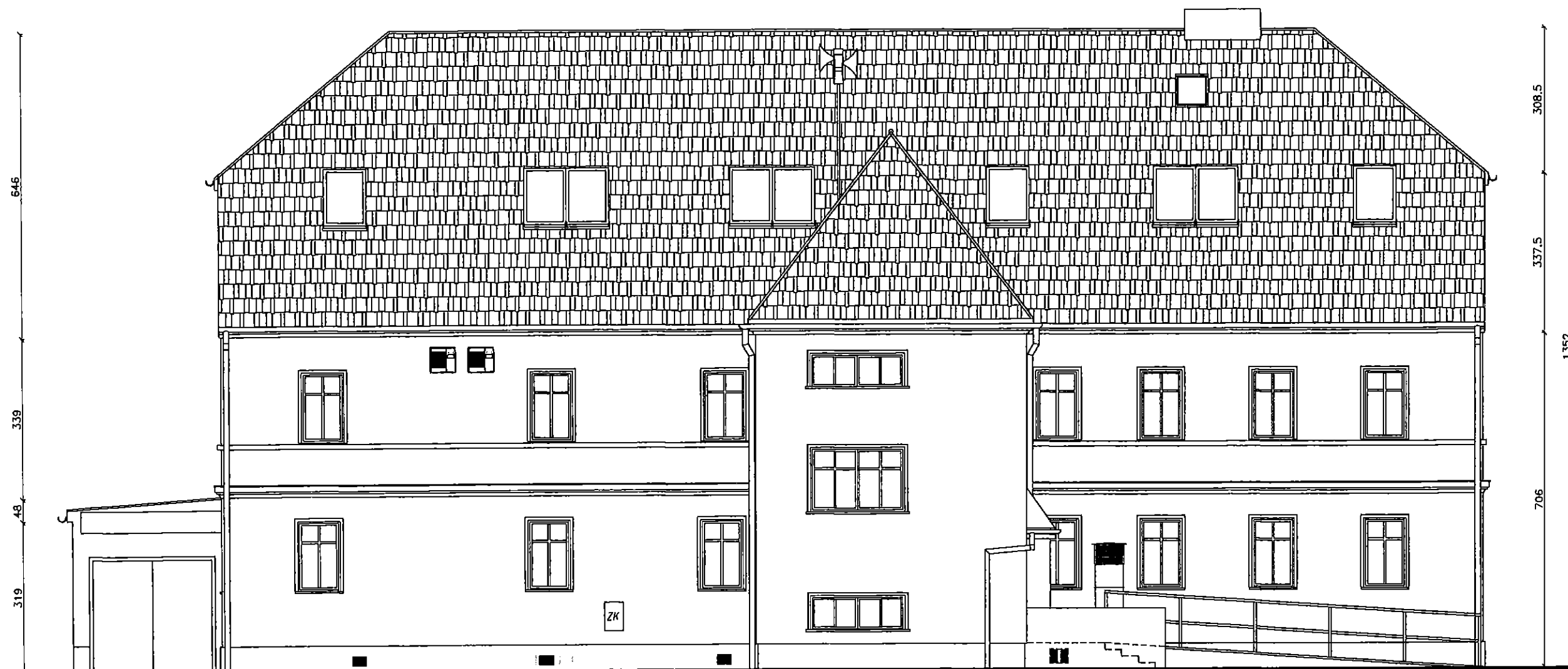
LEGENDA:

	ŚCIANY ISTNIEJĄCE
	PROJEKTOWANE ELEMENTY
	WYBURZENIA, DEMONTAŻ



PRACOWNIA ARCHITEKTONICZNA
arch. EMILIA RODZIŃSKA
 51-492 WROCŁAW ul. TCZEWSKA 16
 tel. 601 58 08 63, emirod@poczta.onet.pl

TEMAT	PRZEBUDOWA POMIESZCZEŃ BUDYNKU BIUROWEGO	data: 01.2015r.
OBIEKT	BUDYNEK ZESPOŁU EKONOMICZNO-ADMINISTRACYJNEGO	stadium: PW
ADRES	55-230 JELCZ-LASKOWICE, UL. WITOSA 41, dz.nr 48; AM-44	II ETAP
INWESTOR	GMINA JELCZ-LASKOWICE; UL. WITOSA 24; 55-230 JELCZ-LASKOWICE	
AUTOR	mgr inż. arch. EMILIA RODZIŃSKA upr.nr 335/92/UW	
ASYSTENT	mgr inż. arch. MARCIN KUDŁA	
ASYSTENT	mgr inż. arch. SZYMON MATUSZEWSKI	
NAZWA RYSUNKU	ELEWACJA POŁUDNIOWO-WSCHODNIA	skala 1:100
		rys.nr: 3



STAN ISTNIEJĄCY WG I ETAPU skala 1:200

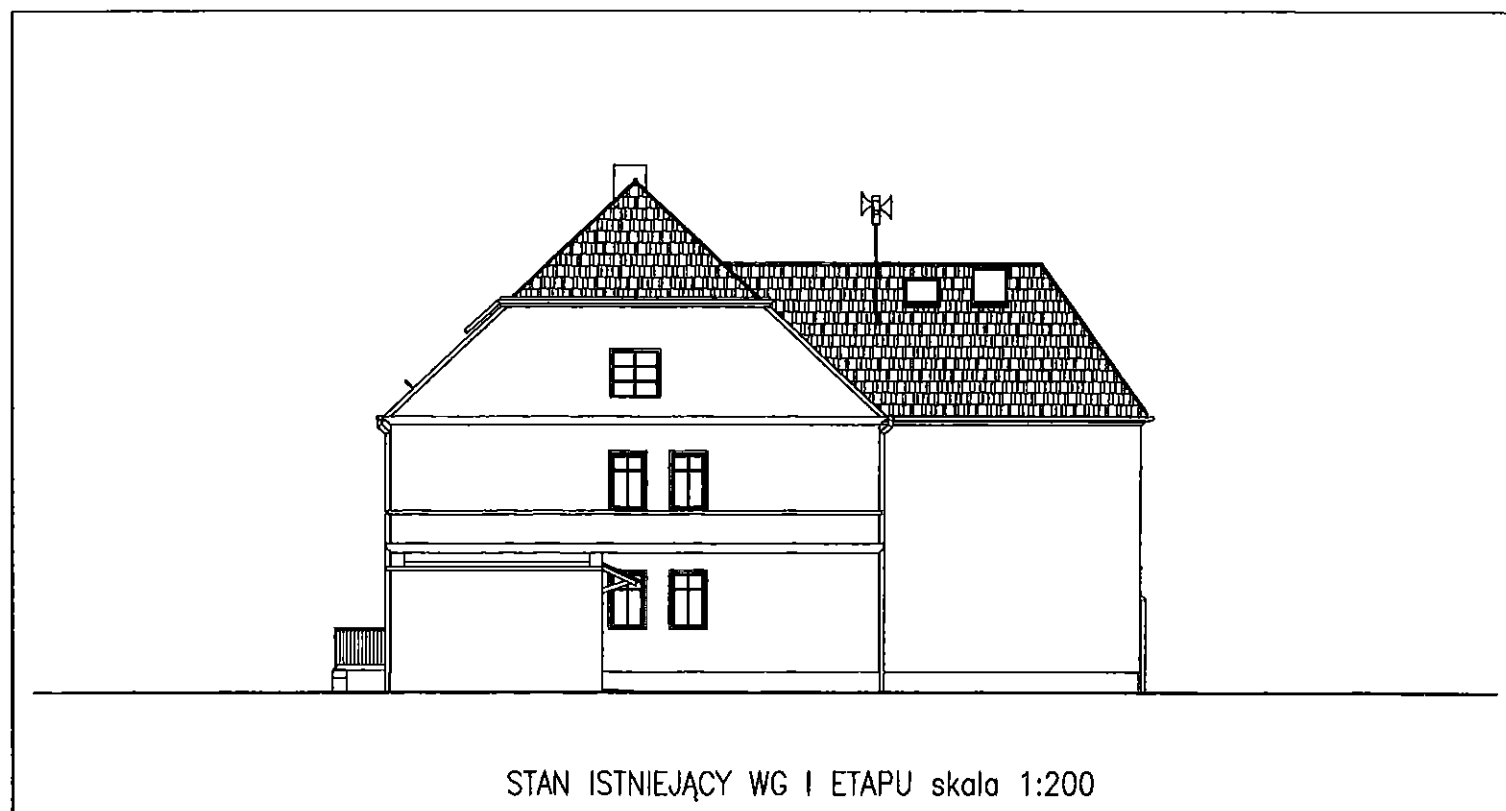
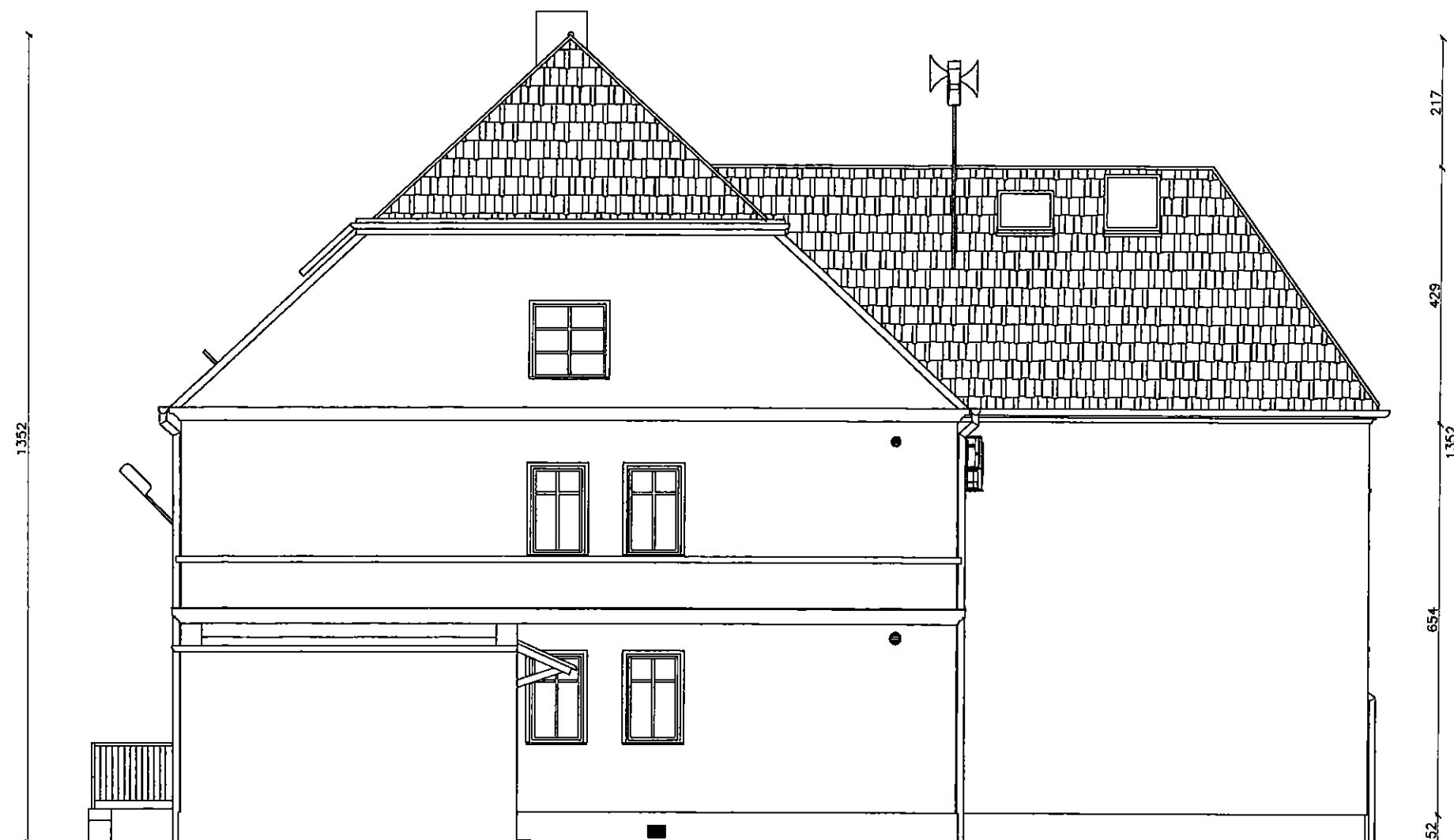
LEGENDA:

	ŚCIANY ISTNIEJĄCE
	PROJEKTOWANE ELEMENTY
	WYBURZENIA, DEMONTAŻ



PRACOWNIA ARCHITEKTONICZNA
arch. EMILIA RODZIŃSKA
 51-492 WROCŁAW
 ul. TCZEWSKA 16
 tel 601 58 08 63, emlirod@poczta.onet.pl

TEMAT	PRZEBUDOWA POMIESZCZEŃ BUDYNKU BIUROWEGO	data: 01.2015r.
OBIEKT	BUDYNEK ZESPOŁU EKONOMICZNO-ADMINISTRACYJNEGO	stadium: PW
ADRES	55-230 JELCZ-LASKOWICE, UL. WITOSA 41, dz.nr 48; AM-44	II ETAP
INWESTOR	GINA JELCZ-LASKOWICE; UL. WITOSA 24; 55-230 JELCZ-LASKOWICE	
AUTOR	mgr inż. arch. EMILIA RODZIŃSKA upr.nr 335/92/UW	
ASYSTENT	mgr inż. arch. MARCIN KUDŁA	
ASYSTENT	mgr inż. arch. SZYMON MATUSZEWSKI	
NAZWA RYSUNKU	ELEWACJA POŁUDNIOWO-ZACHODNIA	skala 1:100
		rys.nr: 4



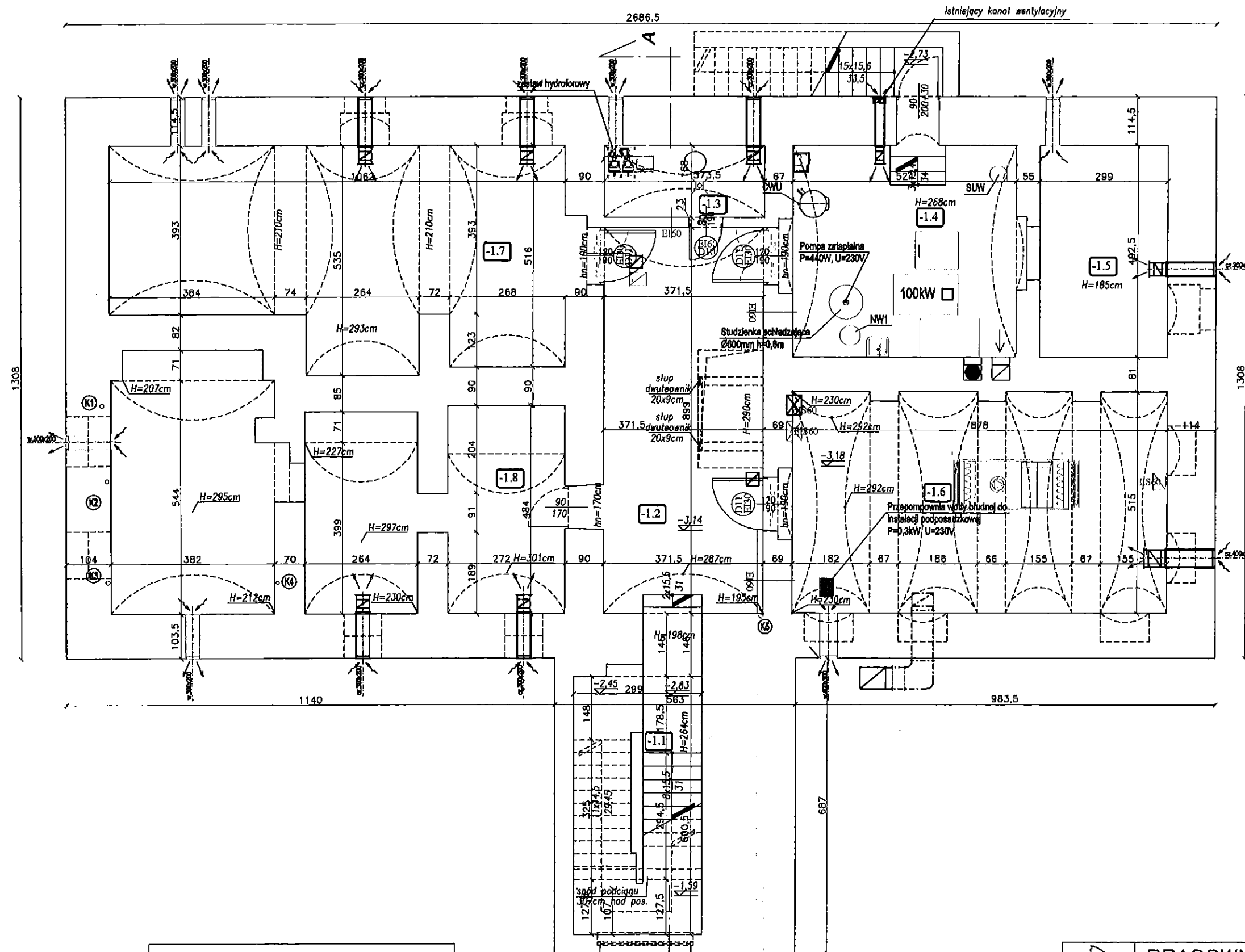
LEGENDA:

	ŚCIANY ISTNIEJĄCE
	PROJEKTOWANE ELEMENTY
	WYBURZENIA, DEMONTAŻ



PRACOWNIA ARCHITEKTONICZNA
arch. EMILIA RODZIŃSKA
 51-492 WROCŁAW ul. TCZEWSKA 16
 tel. 601 58 08 63, emirod@poczta.onet.pl

TEMAT	PRZEBUDOWA POMIESZCZEŃ BUDYNKU BIUROWEGO	data: 01.2015r.
OBIEKT	BUDYNEK ZESPOŁU EKONOMICZNO-ADMINISTRACYJNEGO	stadium: PW
ADRES	55-230 JELCZ-LĄSKOWICE, UL. WITOSA 41, dz.nr 48; AM-44	II ETAP
INWESTOR	GMINA JELCZ-LĄSKOWICE; UL. WITOSA 24; 55-230 JELCZ-LĄSKOWICE	
AUTOR	mgr inż. arch. EMILIA RODZIŃSKA upr.nr 335/92/UW	
ASYSTENT	mgr inż. arch. MARCIN KUDŁA	
ASYSTENT	mgr inż. arch. SZYMON MATUSZEWSKI	
NAZWA RYSUNKU	ELEWACJA PÓŁNOCNO-ZACH.	skala rys.nr: 1:100 5



ZESTAWIENIE POMIESZCZEŃ

-1.1	KLATKA SCH.
19,20m ²	gres
-1.2	KORYTARZ
33,40m ²	gres
-1.3	POM. TECHN.
6,05m ²	gres
-1.4	KOTŁOWNIA
24,55m ²	gres
-1.5	SKŁAD OPAŁU
14,73m ²	pos.cem.
-1.6	WENTYLATOROWNIA
44,78m ²	gres
-1.7	SKŁAD OPAŁU
49,76m ²	pos.cem.
-1.8	PIWNICA
45,02m ²	pos.cem.

SUMA 237,49m²

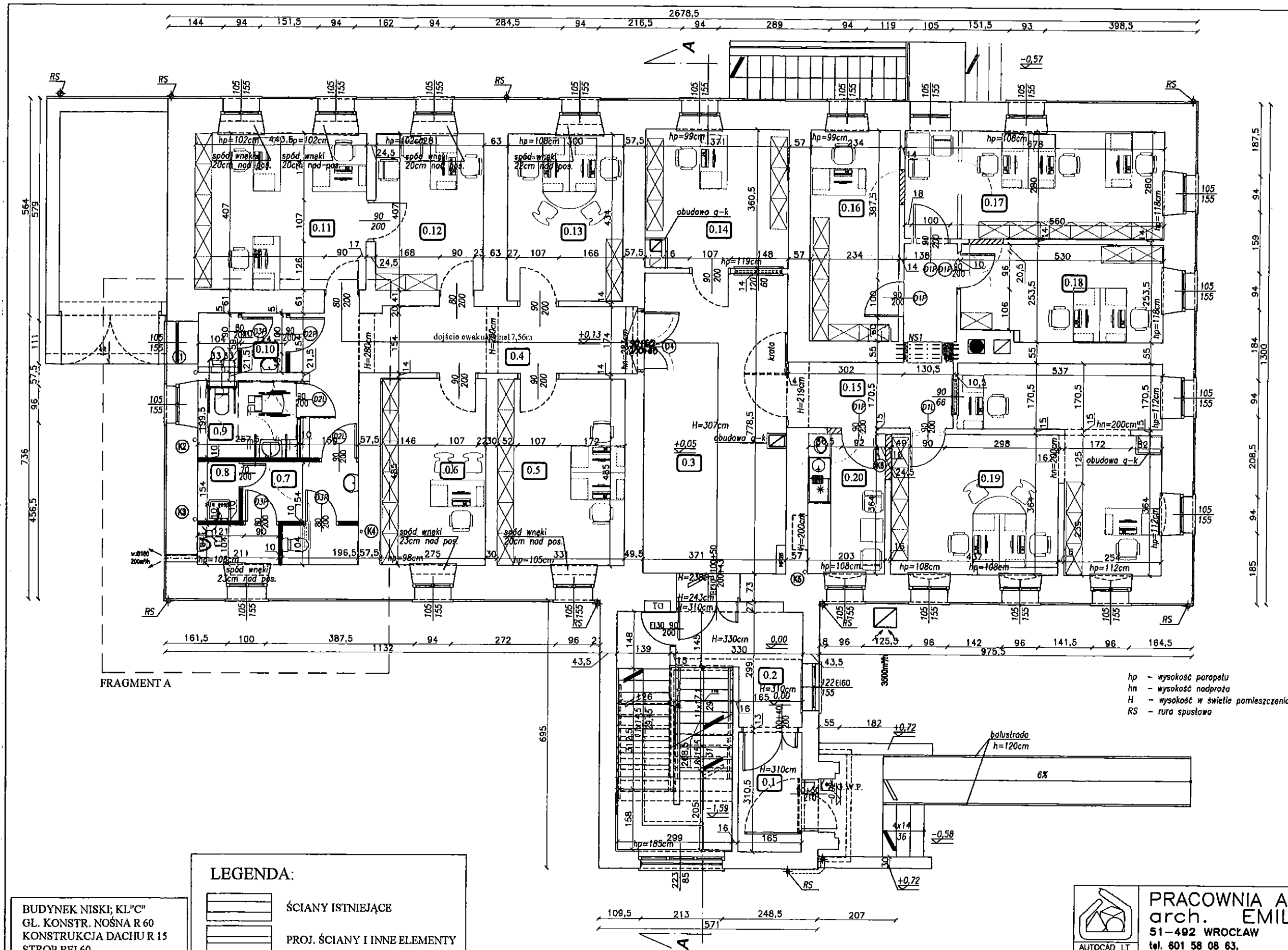
LEGENDA:

	ŚCIANY ISTNIEJĄCE
	PROJ. ŚCIANY I INNE ELEMENTY
	WYBURZENIA, DEMONTAŻ
	ELEMENTY PROJEKTOWANYCH INSTALACJI SANITARNYCH

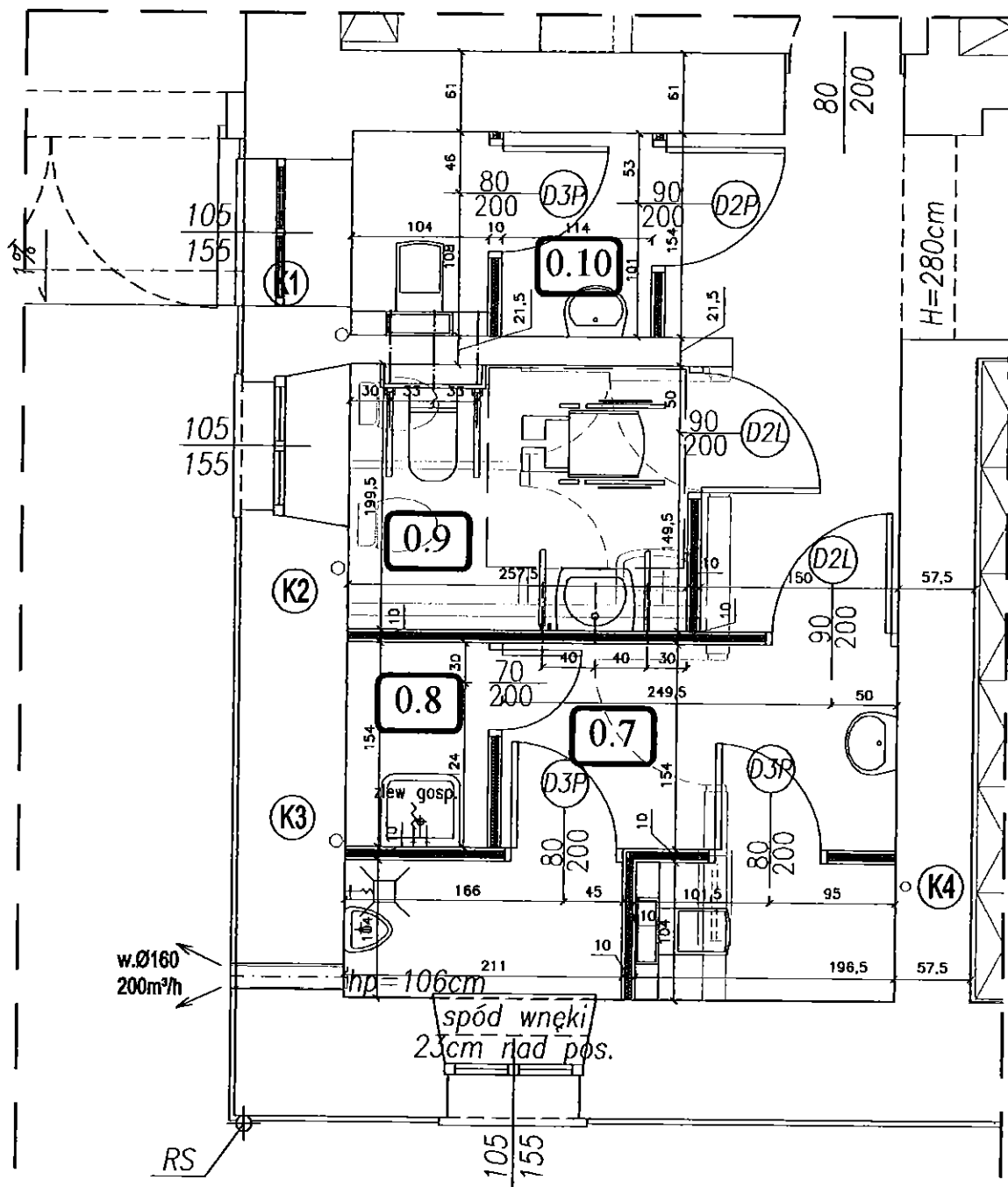
BUDYNEK NISKI; KL"C"
 GL. KONSTR. NOŚNA R 60
 KONSTRUKCJA DACHU R 15
 STROP REI 60
 ŚCIANA ZEWN. EI 30
 ŚCIANA WEWN. EI 15
 PRZĘKRYCIE DACHU RE 15

hp - wysokość parapetu
 hn - wysokość nadproża
 H - wysokość w świetle pomieszczenia
 RS - rura spustowa

AUTOCAD LT	PRACOWNIA ARCHITEKTONICZNA arch. EMILIA RODZIŃSKA	
	51-492 WROCLAW tel. 601 58 08 63,	ul. TCZEWSKA 16 emlrod@poczta.onet.pl
TEMAT	PRZEBUDOWA POMIESZCZEŃ BUDYNKU BIUROWEGO	
OBIEKT	BUDYNEK ZESPOŁU EKONOMICZNO-ADMINISTRACYJNEGO	
ADRES	55-230 JELCZ-LASKOWICE, UL. WITOSA 41, dz.nr 48; AM-44	
INWESTOR	GMINA JELCZ-LASKOWICE; UL. WITOSA 24; 55-230 JELCZ-LASKOWICE	
AUTOR	mgr inż. arch. EMILIA RODZIŃSKA upr.nr 335/92/UW	
ASYSTENT	mgr inż. arch. MARCIN KUDŁA	
ASYSTENT	mgr inż. arch. SZYMON MATUSZEWSKI	
NAZWA RYSUNKU	RZUT PIWNI CY	
	skala	rys.nr:
	1:100	6



		PRACOWNIA ARCHITEKTONICZNA arch. EMILIA RODZIŃSKA 51-492 WROCLAW ul. TCZEWSKA 16 tel. 601 58 08 63, emirol@poczta.onet.pl	
AUTOCAD LT		data: 01.2015r.	
TEMAT		PRZEBUDOWA POMIESZCZEŃ BUDYNKU BIUROWEGO	
OBIEKT		BUDYNEK ZESPOŁU EKONOMICZNO-ADMINISTRACYJNEGO	
ADRES		55-230 JELCZ-LASKOWICE, UL. WITOSA 41, dz.nr 48; AM-44	
INWESTOR		GMINA JELCZ-LASKOWICE; UL. WITOSA 24; 55-230 JELCZ-LASKOWICE	
AUTOR		mgr inż. arch. EMILIA RODZIŃSKA upr.nr 335/92/UW	
ASYSTENT		mgr inż. arch. MARCIN KUDŁA	
ASYSTENT		mgr inż. arch. SZYMON MATUSZEWSKI	
NAZWA RYSUNKU		RZUT PARTERU	
		skala	rys.nr: 1:100 7



BUDYNEK NISKI, KL. C
 GL. KONSTR. NOŚNA R 60
 KONSTRUKCJA DACHU R 15
 STROP REI 60
 ŚCIANA ZEWN. EI 30
 ŚCIANA WEWN. EI 15
 PRZEKRYCIE DACHU RE 15

LEGENDA:

	ŚCIANY ISTNIEJĄCE
	PROJ. ŚCIANY I INNE ELEMENTY
	WYBURZENIA, DEMONTAŻ



PRACOWNIA ARCHITEKTONICZNA
arch. EMILIA RODZIŃSKA

51-492 WROCŁAW

ul. TCZEWSKA 16

tel. 601 58 08 63,

emirod@poczta.onet.pl

AUTOCAD LT

TEMAT

**PRZEBUDOWA POMIESZCZEŃ
 BUDYNKU BIUROWEGO**

data:
 01.2015r.

OBIEKT

BUDYNEK ZESPOŁU EKONOMICZNO-ADMINISTRACYJNEGO

ADRES

55-230 JELCZ-LASKOWICE, UL. WITOSA 41, dz.nr 48; AM-44

INWESTOR

GMINA JELCZ-LASKOWICE; UL. WITOSA 24; 55-230 JELCZ-LASKOWICE

AUTOR

mgr inż. arch. EMILIA RODZIŃSKA upr.nr 335/92/UW

ASYSTENT

mgr inż. arch. MARCIN KUDŁA

ASYSTENT

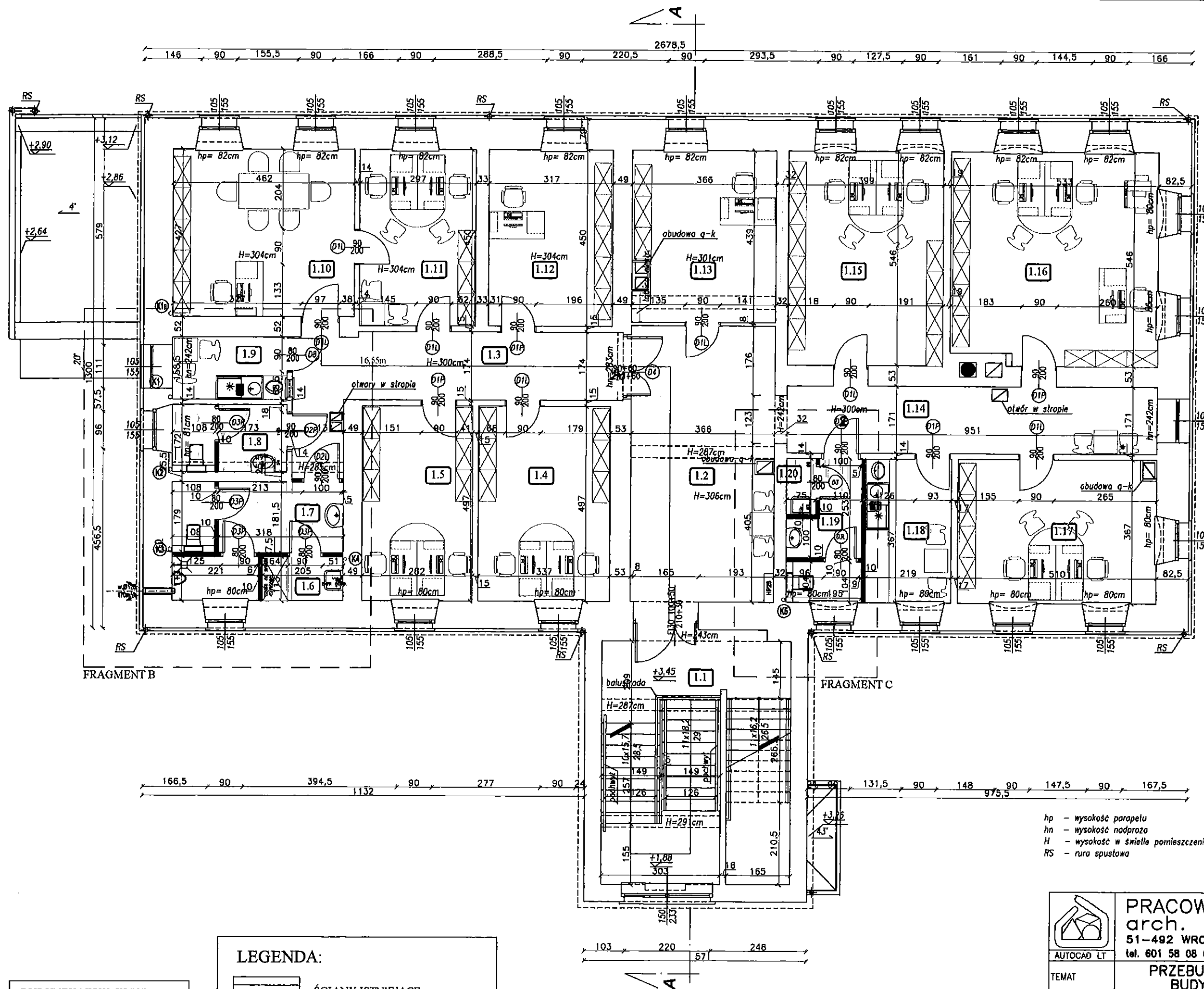
mgr inż. arch. SZYMON MATUSZEWSKI

NAZWA
 RYSUNKU

RZUT PARTERU - FRAGMENT A

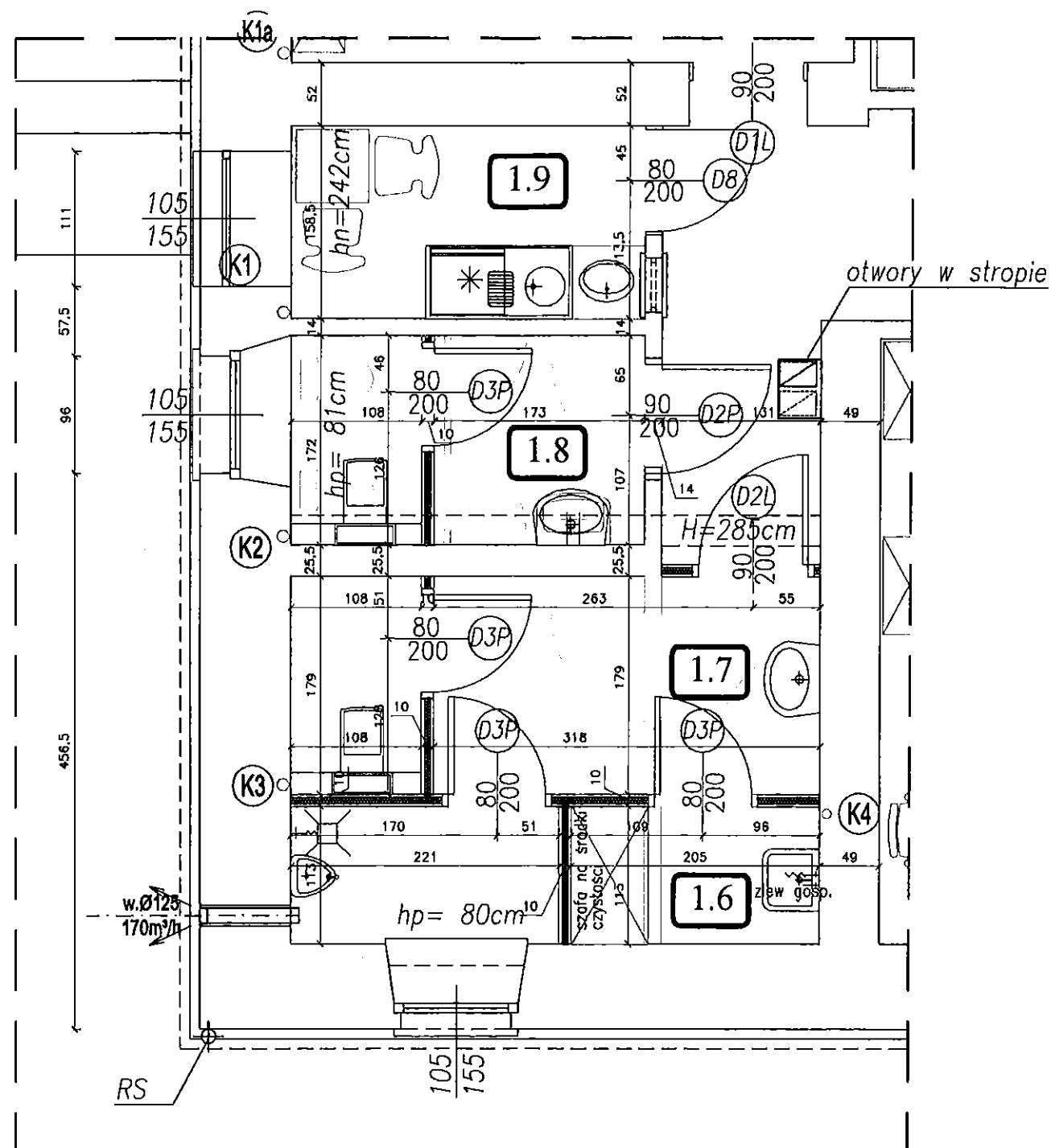
skala
 1:50

rys.nr:
 7A

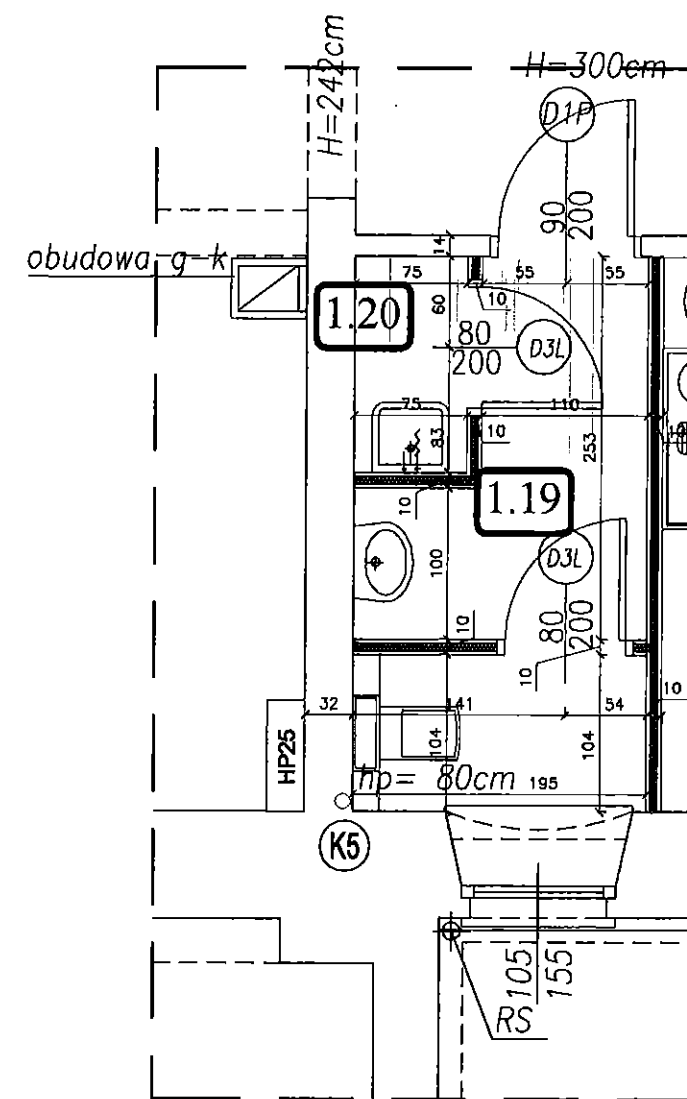


PRACOWNIA ARCHITEKTONICZNA
arch. EMILIA RODZIŃSKA
 51-492 WROCŁAW
 tel. 601 58 08 63,
 ul. TCZEWSKA 16
 emirol@poczta.onet.pl

TEMAT	PRZEBUDOWA POMIESZCZEŃ BUDYNKU BIUROWEGO	data: 01.2015r.
OBIEKT	BUDYNEK ZESPOŁU EKONOMICZNO-ADMINISTRACYJNEGO	stadium: PW
ADRES	55-230 JELCZ-LASKOWICE, UL. WITOSA 41, dz.nr 48; AM-44	II ETAP
INWESTOR	GINA JELCZ-LASKOWICE; UL. WITOSA 24; 55-230 JELCZ-LASKOWICE	
AUTOR	mgr inż. arch. EMILIA RODZIŃSKA upr.nr 335/92/UW	
ASYSTENT	mgr inż. arch. MARCIN KUDEŁA	
ASYSTENT	mgr inż. arch. SZYMON MATUSZEWSKI	
NAZWA RYSUNKU	RZUT PIĘTRA	skala rys.nr: 1:100 8



FRAGMENT B



FRAGMENT C

LEGENDA:

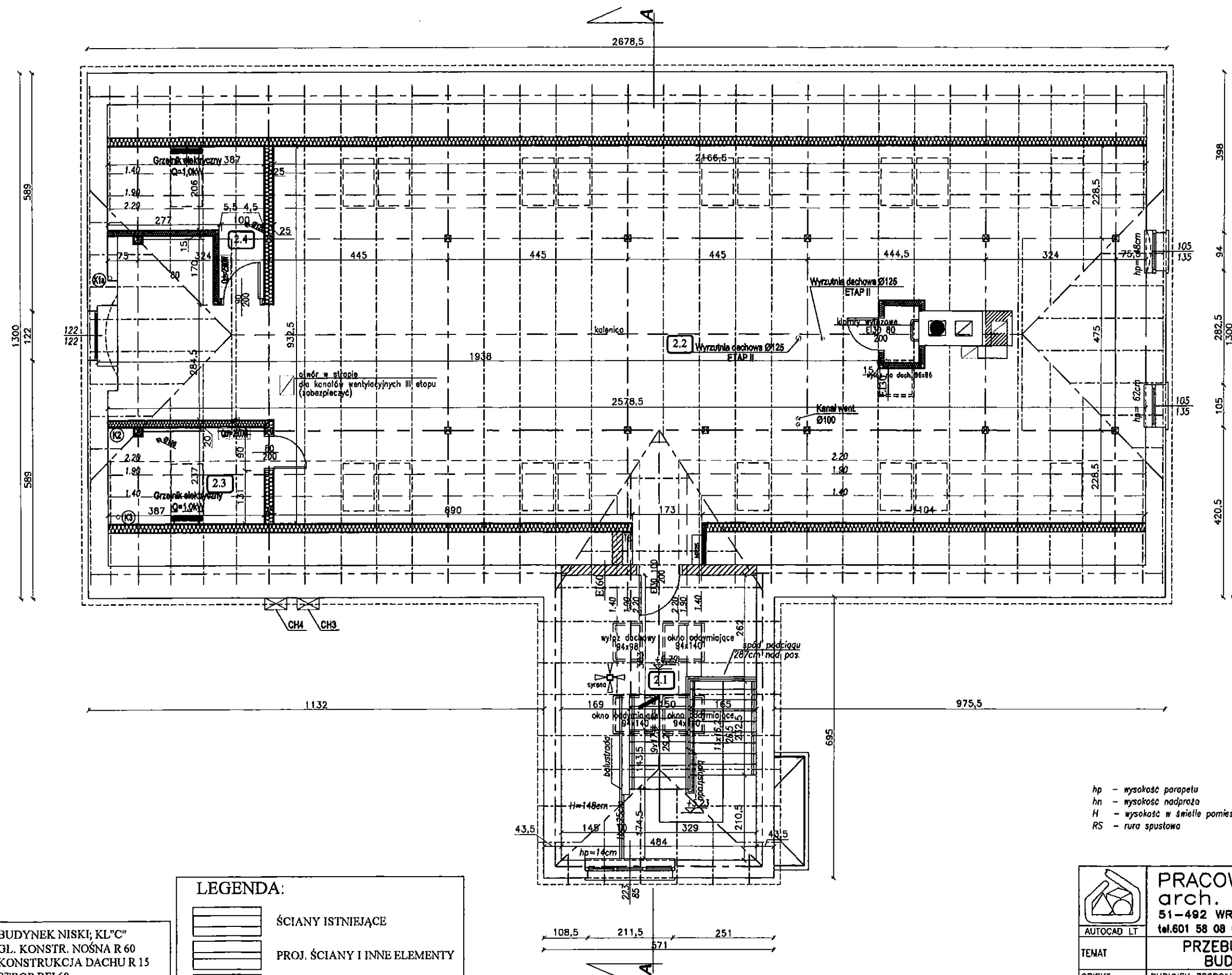
- ŚCIANY ISTNIEJĄCE
- PROJ. ŚCIANY I INNE ELEMENTY
- WYBURZENIA, DEMONTAŻ

BUDYNEK NISKI; KL"C"
GŁ. KONSTR. NOŚNA R 60
KONSTRUKCJA DACHU R 15
STROP REI 60
ŚCIANA ZEWN. EI 30
ŚCIANA WEWN. EI 15
PRZEKRYCIE DACHU RE 15



PRACOWNIA ARCHITEKTONICZNA
arch. EMILIA RODZIŃSKA
51-492 WROCŁAW
ul. TCZEWSKA 16
tel. 601 58 08 63,
emirod@poczta.onet.pl

TEMAT	PRZEBUDOWA POMIESZCZEŃ BUDYNKU BIUROWEGO	data: 01.2015r.
OBIEKT	BUDYNEK ZESPOŁU EKONOMICZNO-ADMINISTRACYJNEGO	stadium: PW
ADRES	55-230 JELCZ-LĄSKOWICE, UL. WITOSA 41, dz.nr 48; AM-44	II ETAP
INWESTOR	GINA JELCZ-LĄSKOWICE; UL. WITOSA 24; 55-230 JELCZ-LĄSKOWICE	
AUTOR	mgr inż. arch. EMILIA RODZIŃSKA upr.nr 335/92/UW	
ASYSTENT	mgr inż. arch. MARCIN KUDŁA	
ASYSTENT	mgr inż. arch. SZYMON MATUSZEWSKI	
NAZWA RYSUNKU	RZUT PIĘTRA – FRAGMENT B i C	skala 1:50
		rys.nr: 8A



ZESTAWIENIE POMIESZCZEŃ

2.1	KLATKA SCH.
25,15m ²	gres
2.2	PODDASZE
170,65m ²	pos. cement.
2.3	SERWER
4,90m ²	PCV antyelektrost.
2.4	SERWER
5,57m ²	PCV antyelektrost.

SUMA 206.265m²

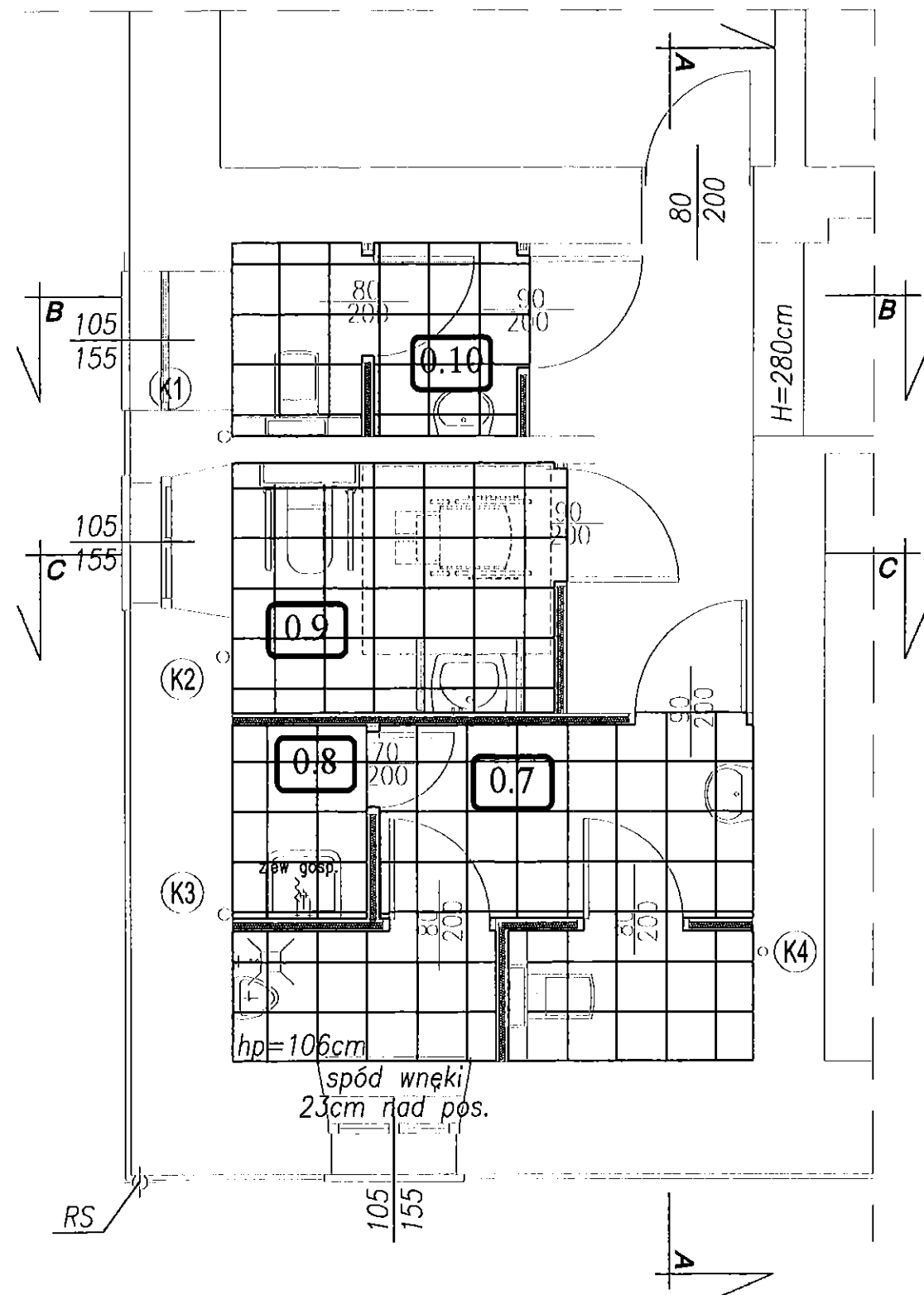
LEGENDA:

	ŚCIANY ISTNIEJĄCE
	PROJ. ŚCIANY I INNE ELEMENTY
	WYBURZENIA, DEMONTAŻ
	PROJ. ELEMENTY INSTAL. SANIT.

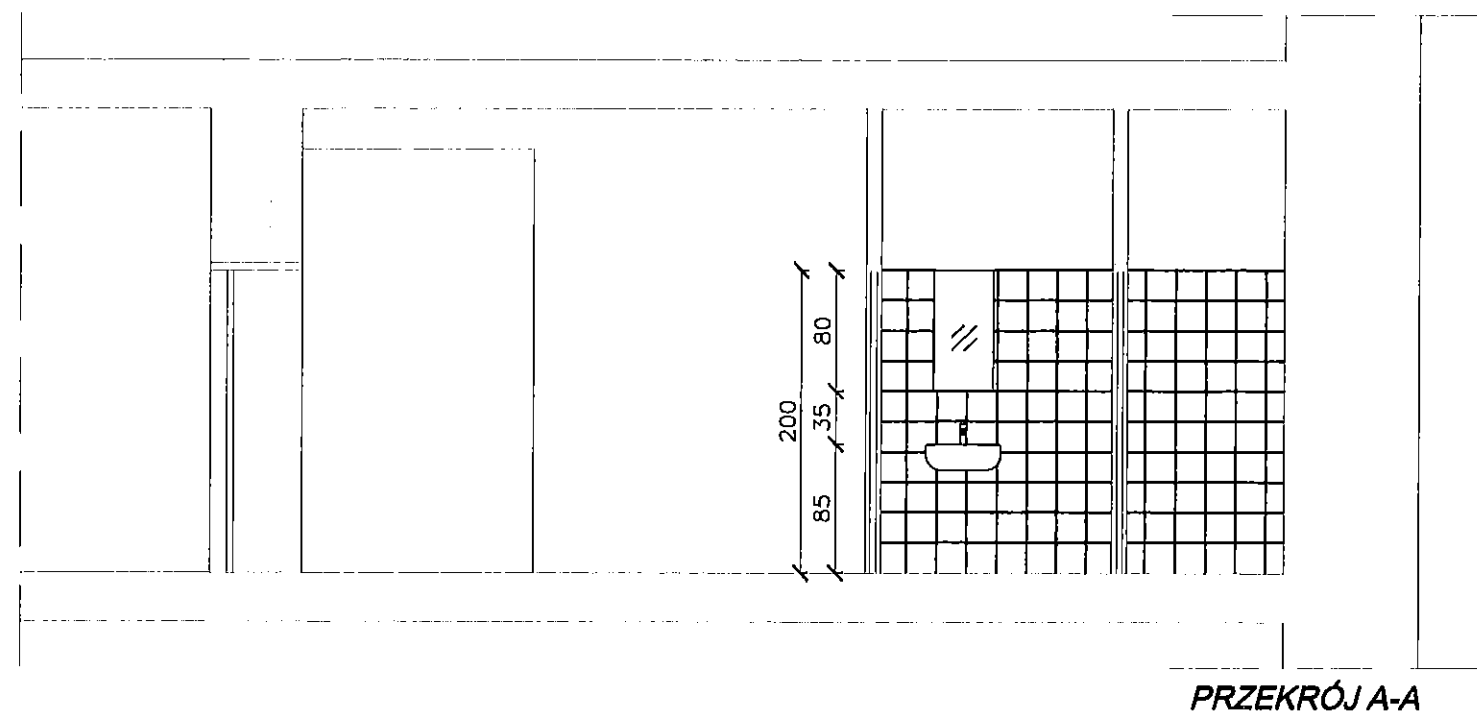
BUDYNEK NISKI; KL "C"
GL. KONSTR. NOŚNA R 60
KONSTRUKCJA DACHU R 15
STROP REI 60
ŚCIANA ZEWN. EI 30
ŚCIANA WEWN. EI 15
PRZEKRYCIE DACHU RE 15

hp - wysokość parapetu
hn - wysokość nadproża
H - wysokość w świetle pomieszczenia
RS - rura spustowa

	PRACOWNIA ARCHITEKTONICZNA arch. EMILIA RODZIŃSKA 51-492 WROCŁAW tel. 601 58 08 63, ul. TCZEWSKA 16 amirod@poczta.onet.pl	
	PRZEBUDOWA POMIESZCZEŃ BUDYNKU BIUROWEGO	
TEMAT	BUDYNEK ZESPOŁU EKONOMICZNO-ADMINISTRACYJNEGO	
ADRES	55-230 JELCZ-LASKOWICE, UL. WITOSA 41, dz.nr 48; AM-44	
INWESTOR	GMINA JELCZ-LASKOWICE; UL. WITOSA 24; 55-230 JELCZ-LASKOWICE	
AUTOR	mgr inż. arch. EMILIA RODZIŃSKA upr.nr 335/92/UW	
ASYSTENT	mgr inż. arch. MARCIN KUDŁA	
ASYSTENT	mgr inż. arch. SZYMON MATUSZEWSKI	
NAZWA RYSUNKU	RZUT PODDASZA	
skala	rys.nr:	9



-PRZYKŁADOWE PŁYTKI ŚCIENNE: JASNY KOLOR 20x20cm
 PODANE WYMIARY SĄ ORIENTACYJNE, NIE UWZGLĘDNIJĄ FUG
 ZALECA SIĘ ZASTOSOWANIE FUGI W JASNYM SZARYM



UWAGA.

RYSUNEK PRZEDSTAWIA JEDYNIĘ SCHEMAT UŁOŻENIA PŁYTEK PODŁOGOWYCH.

NALEŻY STOSOWAĆ NORMĘ PN-EN 12004

NA POTRZEBY PROJEKTU PRZYJĘTO PŁYTKI NOWA GALA QUARZITE QZ 14 40X40 WYKOŃCZENIE NATURALNE



DYLATACJE PCV O SZEROKOŚCI = 2XSZEROKOŚĆ FUGI

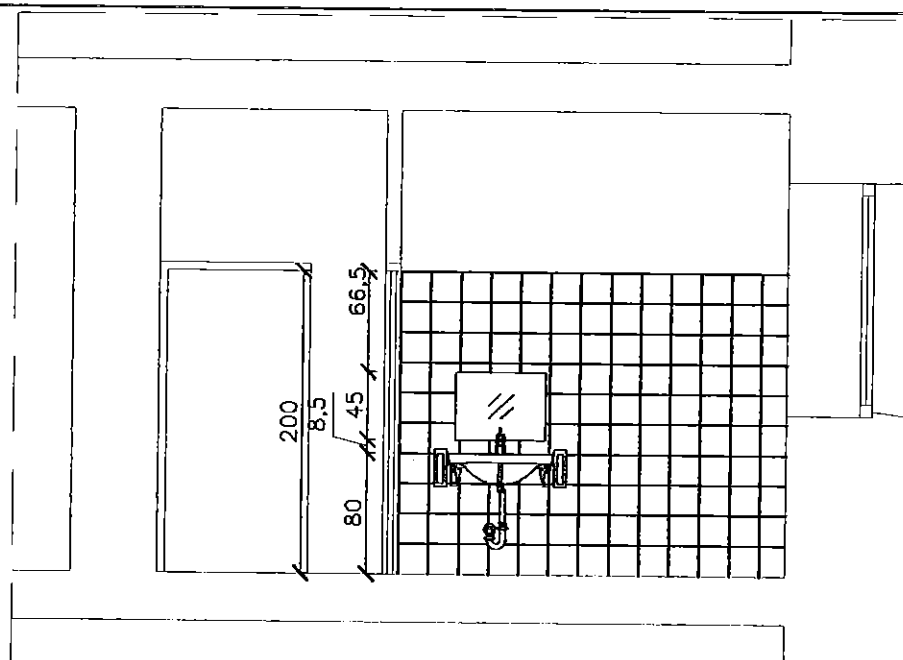
ZALECA SIĘ ZASTOSOWANIE FUGI W KOLORZE ANTRACYTOWYM

W MIEJSCACH KONIECZNYCH ZASTOSOWAĆ LISTWY ALUMINIOWE

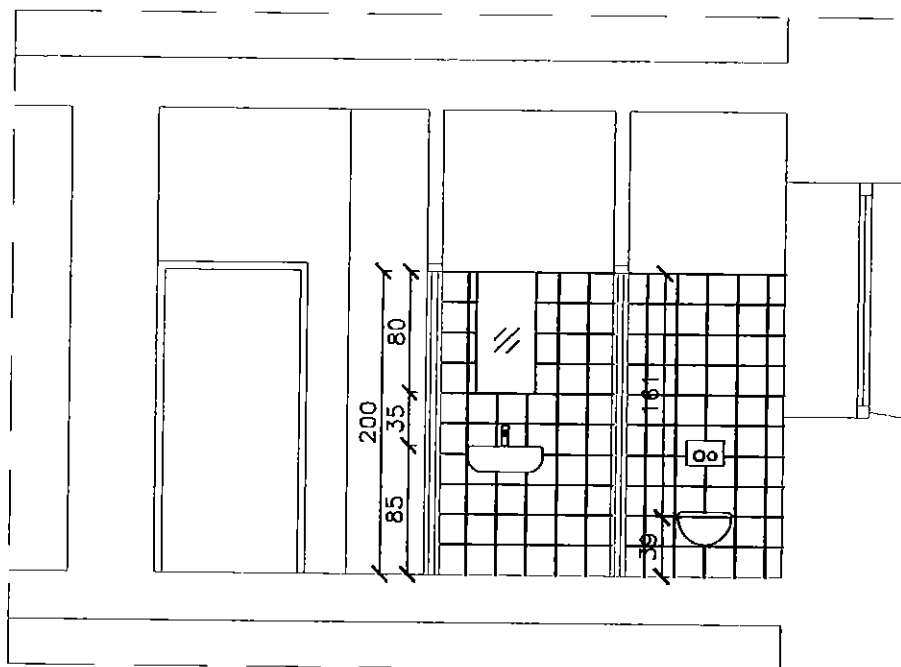
DOBRANE PŁYTKI SĄ JEDYNIĘ PRZYKŁADEM NA POTRZEBY PROJEKTU. DPOUSZCZA SIĘ ZASTOSOWANIE

INNYCH ROZWIĄZAŃ POD WARUNKIEM ZACHOWANIA NIE GORSZYCH PARAMETRÓW

	PRACOWNIA ARCHITEKTONICZNA arch. EMILIA RODZIŃSKA 51-492 WROCŁAW ul. TCZEWSKA 16 tel. 601 58 08 63, emirod@poczta.onet.pl	
AUTOCAD LT	PRZEBUDOWA POMIESZCZEŃ BUDYNKU BIUROWEGO	data:
TEMAT		01.2015r.
OBIEKT	BUDYNEK ZESPOŁU EKONOMICZNO-ADMINISTRACYJNEGO	stadlun: PW II ETAP 
ADRES	55-230 JELCZ-LASKOWICE, UL. WITOSA 41, dz.nr 48; AM-44	
INWESTOR	GMINA JELCZ-LASKOWICE; UL. WITOSA 24; 55-230 JELCZ-LASKOWICE	
AUTOR	mgr inż. arch. EMILIA RODZIŃSKA upr.nr 335/92/UW	
ASYSTENT	mgr inż. arch. MARCIN KUDŁA	
ASYSTENT	mgr inż. arch. SZYMON MATUSZEWSKI	
NAZWA RYSUNKU	SCHEMAT UŁOŻENIA PŁYTEK- PARTER	skala rys.nr:
		1:50 11



PRZEKRÓJ B-B



PRZEKRÓJ C-C

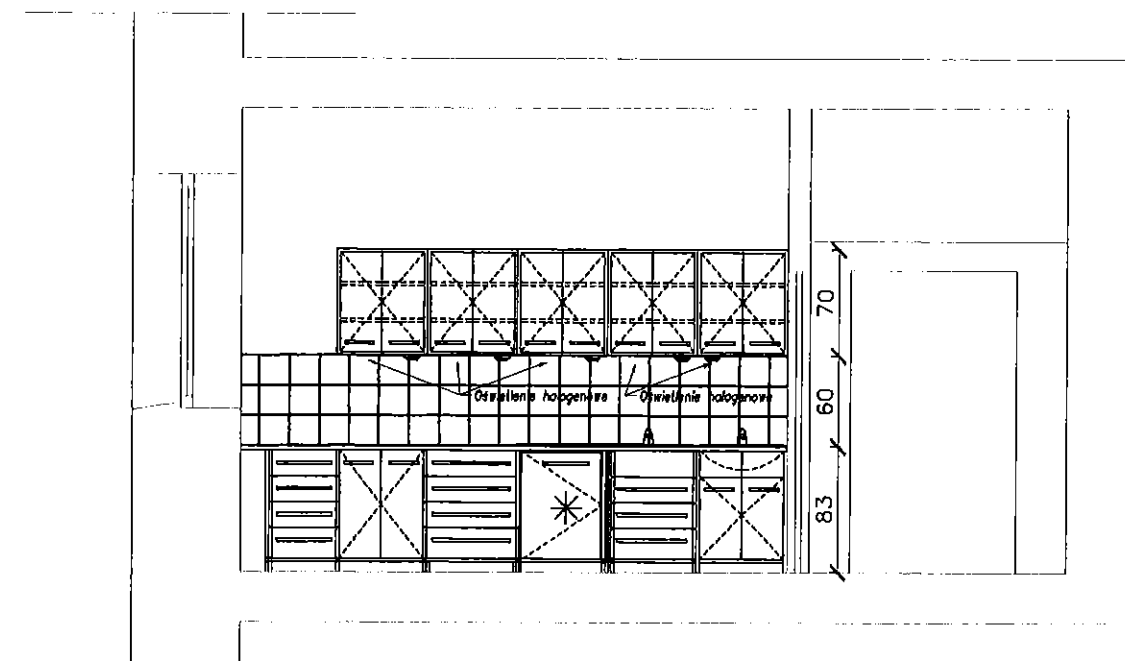
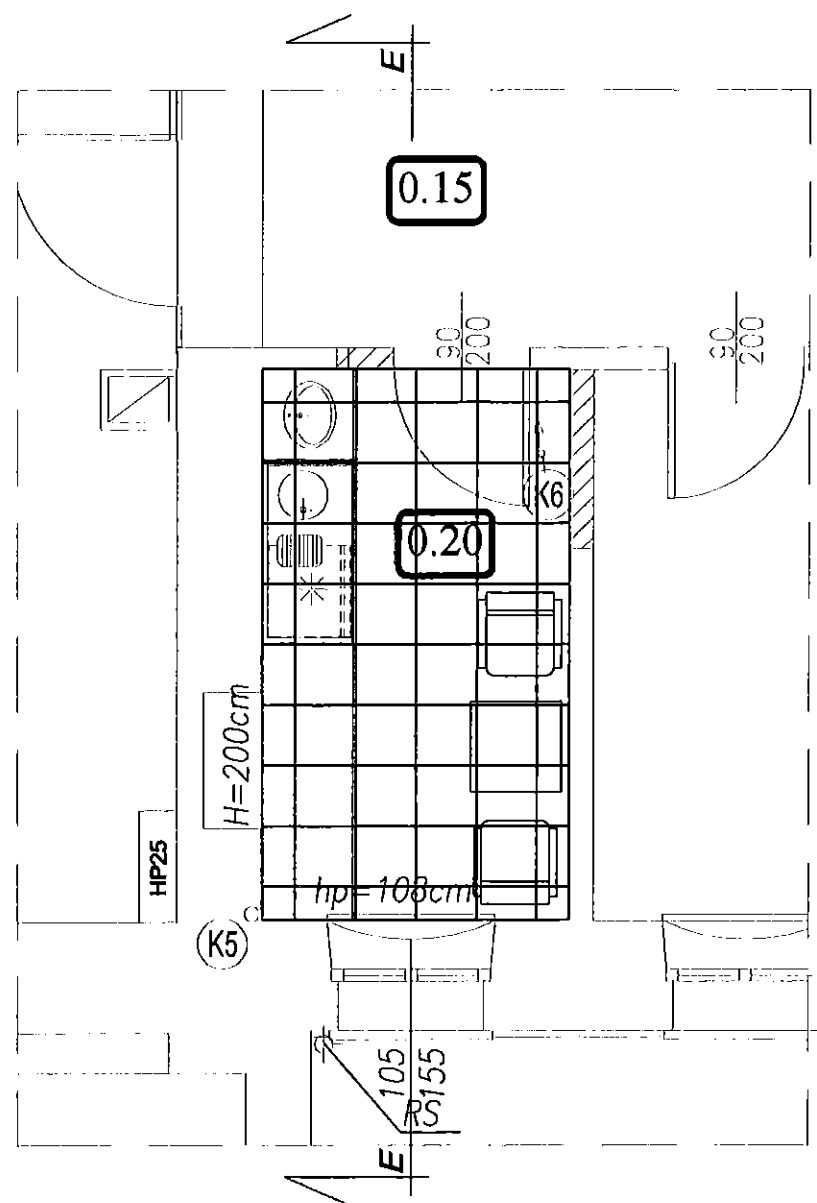
—PRZYKŁADOWE PŁYTKI ŚCIENNE: JASNY KOLOR 20x20cm
 PODANE WYMIARY SĄ ORIENTACYJNE, NIE UWZGLĘDNIAJĄ FUG
 ZALECA SIĘ ZASTOSOWANIE FUGI W JASNYM KOLORZE



AUTOCAD LT

PRACOWNIA ARCHITEKTONICZNA
 arch. **EMILIA RODZIŃSKA**
 51-492 WROCŁAW
 ul. TCZEWSKA 16
 tel. 601 58 08 63, emirod@poczta.onet.pl

TEMAT	PRZEBUDOWA POMIESZCZEŃ BUDYNKU BIUROWEGO	data: 01.2015r.
OBIEKT	BUDYNEK ZESPOŁU EKONOMICZNO-ADMINISTRACYJNEGO	stadium: PW II ETAP
ADRES	55-230 JELCZ-LASKOWICE, UL. WITOSA 41, dz.nr 48; AM-44	
INWESTOR	GMINA JELCZ-LASKOWICE; UL. WITOSA 24; 55-230 JELCZ-LASKOWICE	
AUTOR	mgr inż. arch. EMILIA RODZIŃSKA upr.nr 335/92/UW	
ASYSTENT	mgr inż. arch. MARCIN KUDEŁA	
ASYSTENT	mgr inż. arch. SZYMON MATUSZEWSKI	
NAZWA RYSUNKU	SCHEMAT UŁOŻENIA PŁYTEK- PARTER	skala 1:50 rys.nr: 12



PRZĘKRÓJ E-E

—PRZYKŁADOWE PŁYTKI ŚCIENNE: JASNY KOLOR 20x20cm
 PODANE WYMIARY SĄ ORIENTACYJNE, NIE UWZGLĘDNIĄJĄ FUG
 ZALECA SIĘ ZASTOSOWANIE FUGI W JASNYM KOLORZE

UWAGA.

RYSUNEK PRZEDSTAWIA JEDYNIĘ SCHEMAT UŁOŻENIA PŁYTEK PODŁOGOWYCH.

NALEŻY STOSOWAĆ NORMĘ PN-EN 12004

NA POTRZEBY PROJEKTU PRZYJĘTO PŁYTKI NOWA GALA QUARZITE QZ 14 40X40 WYKOŃCZENIE NATURALNE

DYLATACJE PCV O SZEROKOŚCI = 2XSZEROKOŚĆ FUGI

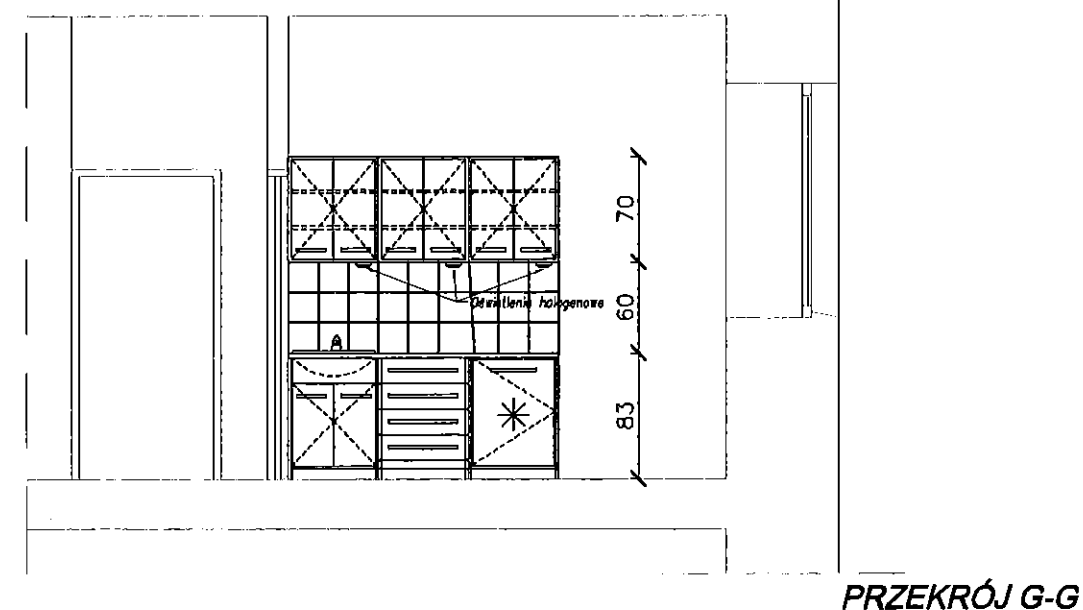
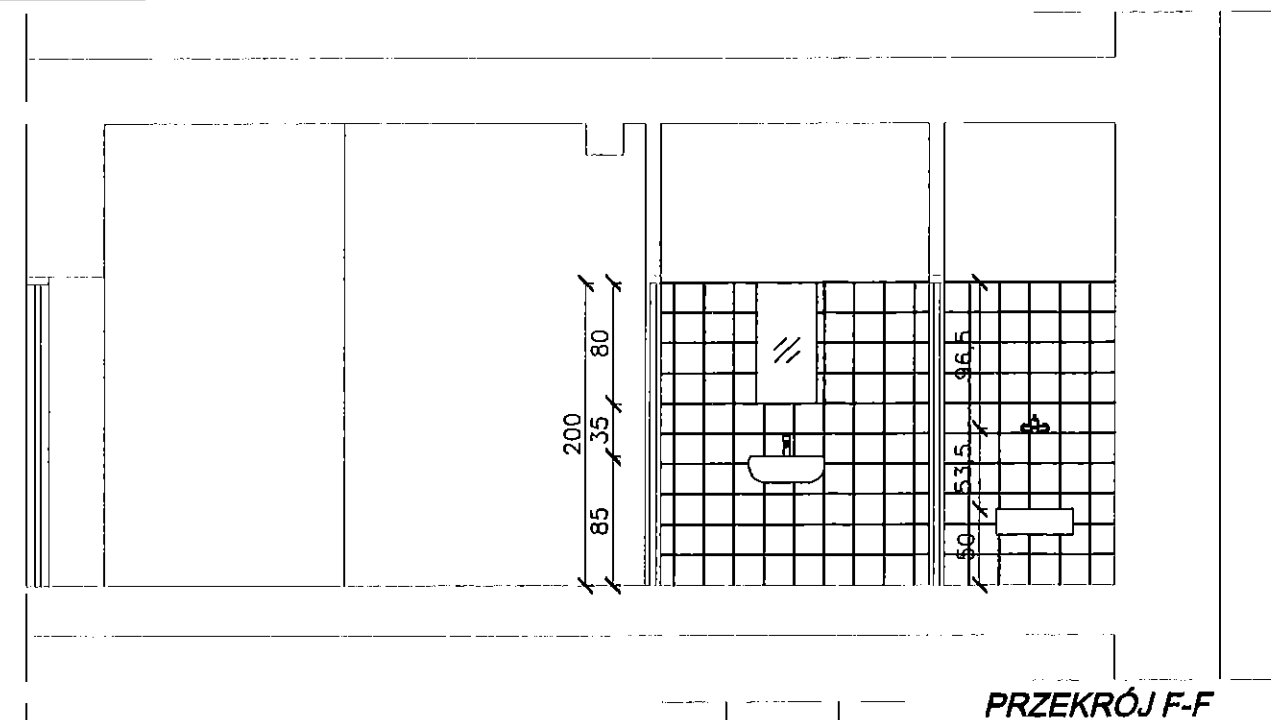
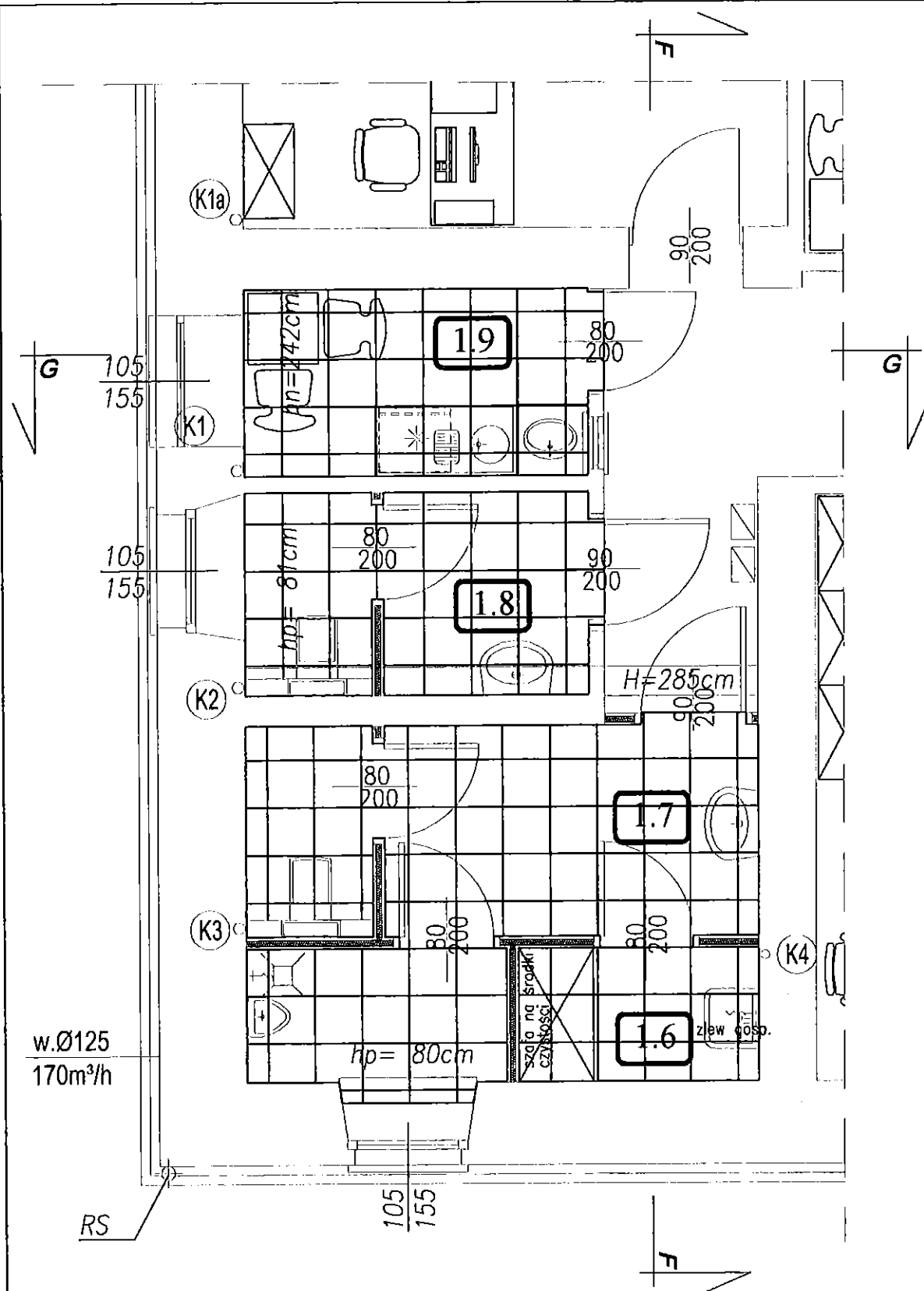
ZALECA SIĘ ZASTOSOWANIE FUGI W KOLORZE ANTRACYTOWYM

W MIEJSCACH KONIECZNYCH ZASTOSOWAĆ LISTWY ALUMINIOWE

DOBRANE PŁYTKI SĄ JEDYNIĘ PRZYKŁADEM NA POTRZEBY PROJEKTU. DPOUSZCZA SIĘ ZASTOSOWANIE

INNYCH ROZWIĄZAŃ POD WARUNKIEM ZACHOWANIA NIE GORSZYCH PARAMETRÓW

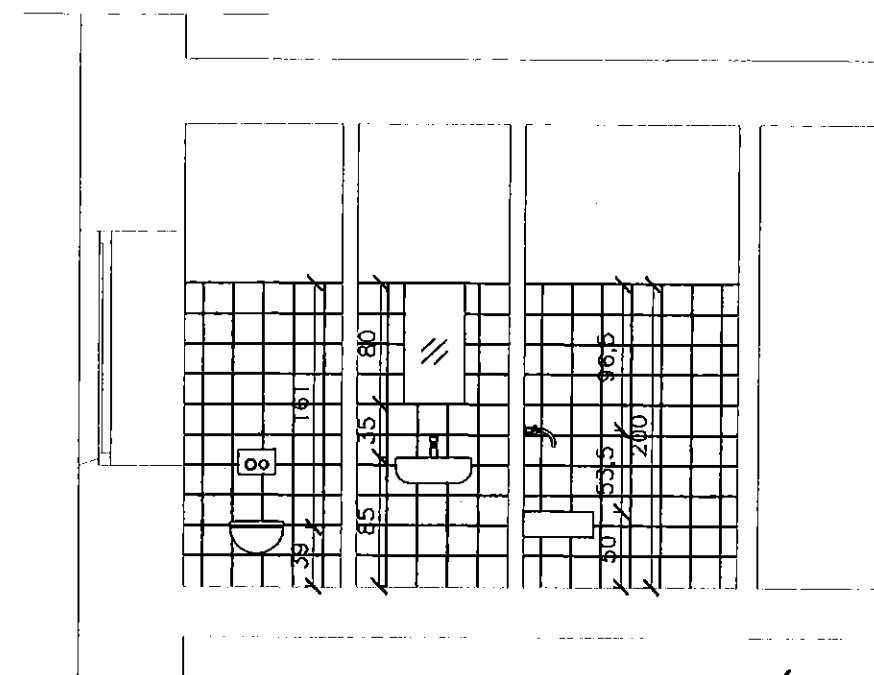
	PRACOWNIA ARCHITEKTONICZNA arch. EMILIA RODZIŃSKA 51-492 WROCŁAW ul. TCZEWSKA 16 tel. 601 58 08 63, emirod@poczta.onet.pl	
AUTOCAD LT	PRZEBUDOWA POMIESZCZEŃ BUDYNKU BIUROWEGO	
TEMAT		data:
OBIEKT	BUDYNEK ZESPOŁU EKONOMICZNO-ADMINISTRACYJNEGO	01.2015r.
ADRES	55-230 JELCZ-LASKOWICE, UL. WITOSA 41, dz.nr 48; AM-44	stadium:
INWESTOR	GMINA JELCZ-LASKOWICE; UL. WITOSA 24; 55-230 JELCZ-LASKOWICE	PW
AUTOR	mgr inż. arch. EMILIA RODZIŃSKA upr.nr 335/92/UW	II ETAP
ASYSTENT	mgr inż. arch. MARCIN KUDŁA	
ASYSTENT	mgr inż. arch. SZYMON MATUSZEWSKI	
NAZWA RYSUNKU	SCHEMAT UŁOŻENIA PŁYTEK— PARTER	skala rys.nr: 1:50 13



-PRZYKŁADOWE PŁYTKI ŚCIENNE: JASNY KOLOR 20x20cm
 PODANE WYMIARY SĄ ORIENTACYJNE, NIE UWZGLĘDNIJĄ FUG
 ZALECA SIĘ ZASTOSOWANIE FUGI W JASNYM KOLORZE

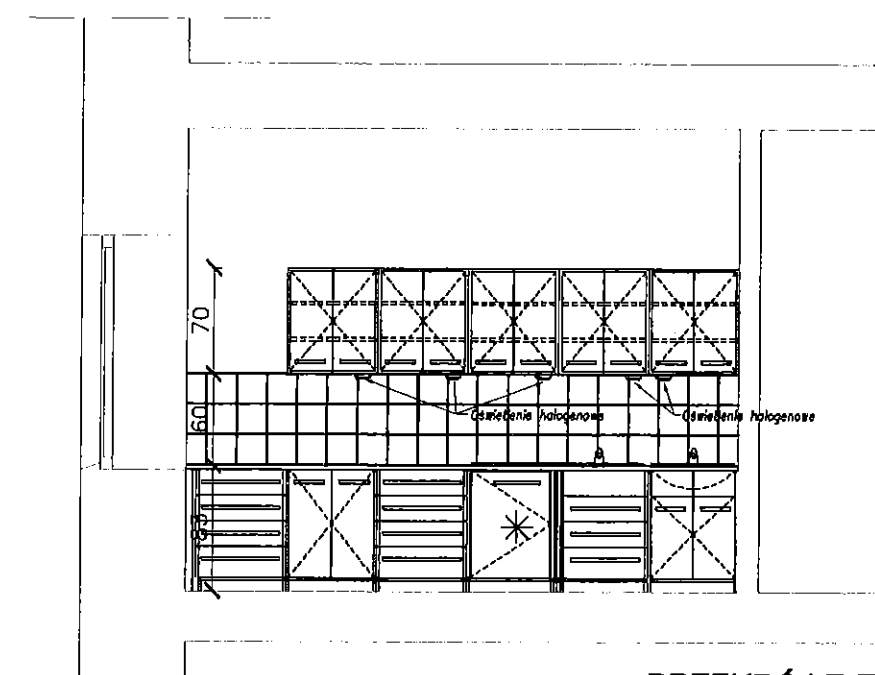
UWAGA.
 RYSUNEK PRZEDSTAWIA JEDYNIĘ SCHEMAT UŁOŻENIA PŁYTEK PODŁOGOWYCH.
 NALEŻY STOSOWAĆ NORMĘ PN-EN 12004
 NA POTRZEBY PROJEKTU PRZYJĘTO PŁYTKI NOWA GALA QUARZITE QZ 14 40X40 WYKOŃCZENIE
 NATURALNE
 DYLATACJE PCV O SZEROKOŚCI = 2XSZEROKOŚĆ FUGI
 ZALECA SIĘ ZASTOSOWANIE FUGI W KOLORZE ANTRACYTOWYM
 W MIEJSCACH KONIECZNYCH ZASTOSOWAĆ LISTWY ALUMINIOWE
 DOBRANE PŁYTKI SĄ JEDYNIĘ PRZYKŁADEM NA POTRZEBY PROJEKTU. DPOUSZCZA SIĘ ZASTOSOWANIE
 INNYCH ROZWIĄZAŃ POD WARUNKIEM ZACHOWANIA NIE GORSZYCH PARAMETRÓW

	PRACOWNIA ARCHITEKTONICZNA arch. EMILIA RODZIŃSKA 51-492 WROCŁAW ul. TCZEWSKA 16 tel. 601 58 08 63, emirod@poczta.onet.pl	
AUTOCAD LT		
TEMAT	PRZEBUDOWA POMIESZCZEŃ BUDYNKU BIUROWEGO	data: 01.2015r.
OBIEKT	BUDYNEK ZESPOŁU EKONOMICZNO-ADMINISTRACYJNEGO	stadium: PW II ETAP
ADRES	55-230 JELCZ-LASKOWICE, UL. WITOSA 41,dz.nr 48; AM-44	
INWESTOR	GMINA JELCZ-LASKOWICE; UL.WITOSA 24; 55-230 JELCZ-LASKOWICE	
AUTOR	mgr inż. arch. EMILIA RODZIŃSKA upr.nr 335/92/UW	
ASYSTENT	mgr inż. arch. MARCIN KUDŁA	
ASYSTENT	mgr inż. arch. SZYMON MATUSZEWSKI	
NAZWA RYSUNKU	SCHEMAT UŁOŻENIA PŁYTEK – PIĘTRO	skala 1:50 rys.nr: 14



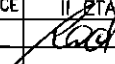
PRZEKRÓJ F-F

-PRZYKŁADOWE PŁYTKI ŚCIENNE: JASNY KOLOR 20x20cm
 PODANE WYMIARY SĄ ORIENTACYJNE, NIE UWZGLĘDNIAJĄ FUG
 ZALECA SIĘ ZASTOSOWANIE FUGI W JASNYM KOLORZE



PRZEKRÓJ E-E

INNYCH ROZWIĄZAŃ POD WARUNKIEM ZACHOWANIA NIE GORSZYCH PARAMETRÓW

	<p align="center">PRACOWNIA ARCHITEKTONICZNA arch. EMILIA RODZIŃSKA 51-492 WROCŁAW tel. 601 58 08 63, ul.TCZEWSKA 18 emlrod@poczta.onet.pl</p>	
AUTOCAD LT		
TEMAT	<p align="center">PRZEBUDOWA POMIESZCZEŃ BUDYNKU BIUROWEGO</p>	<p>data: 01.2015r.</p>
OBJEKT	BUDYNEK ZESPOŁU EKONOMICZNO-ADMINISTRACYJNEGO	<p>stadium: PW II ETAP</p> 
ADRES	55-230 JELCZ-LASKOWICE, UL. WITOSA 41,dz.nr 48; AM-44	
INWESTOR	GMINA JELCZ-LASKOWICE; UL.WITOSA 24; 55-230 JELCZ-LASKOWICE	
AUTOR	mgr inż. arch. EMILIA RODZIŃSKA upr.nr 335/92/UW	
ASYSTENT	mgr inż. arch. MARCIN KUDŁA	
ASYSTENT	mgr inż. arch. SZYMON MATUSZEWSKI	
NAZWA RYSUNKU	<p align="center">SCHEMAT UŁOŻENIA PŁYTEK – PIĘTRO</p>	<p>skala rys. 1:50 1:50</p>