

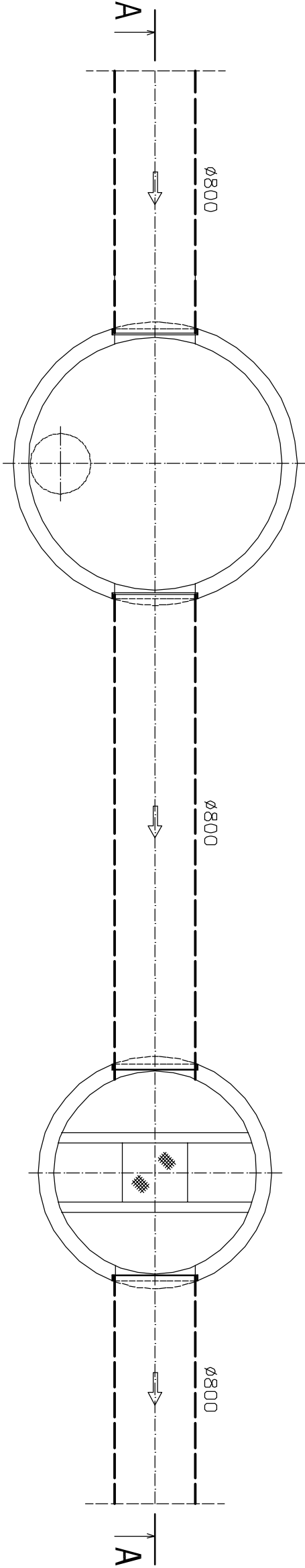
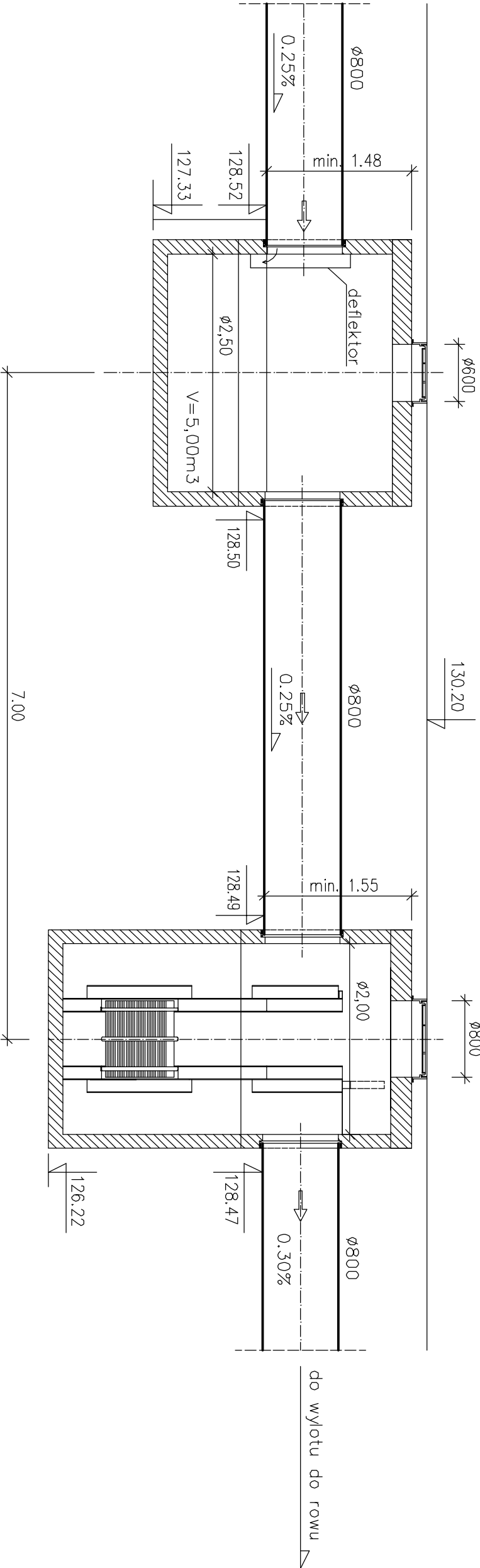
A-A

OSADNIK

OS

SEPARATOR LAMELOWY

SL



<div><div>Zakład Usługowy</div><div>PROBER</div></div> <div>mgr inż. Paulina Koba - Gwiazda ul. Zacięcie 7, 55-230 Jeleń-Laskowice, tel. kom. 602 381 330</div>				
Projektant:	drogi: mgr inż. Paulina Koba - Gwiazda upr. nr 205/DOŚ/05		Branża:	Drogowa
	instalacje sanitarne: mgr inż. Jacek Ostrowski upr. nr 91/97/UW			Instalacje sanitarne
Sprawdający:	drogi: dr inż. Henryk Koba upr. nr 423/82/WBPP		Data:	Wrzesień 2015
	instalacje sanitarne: inż. Irena Purzyć upr. nr 92/01/DUW		Stadium:	Projekt budowlany
Opracowujący:	dr inż. Piotr Mackiewicz mgr inż. Dariusz Dobrucki			
Obiekt:	Przebudowa ulic: Świętochowskiego, część Tymienieckiego, Żurawskiego, Stoniecznej, część Parkowej, część Łąkowej w Jeleniu - Laskowicach			
Rysunek:	Nr O-6. PRZEMIANOWY KONSTRUKCYJNY SEPARATORA I OSADNIKA			SKALA 1:50