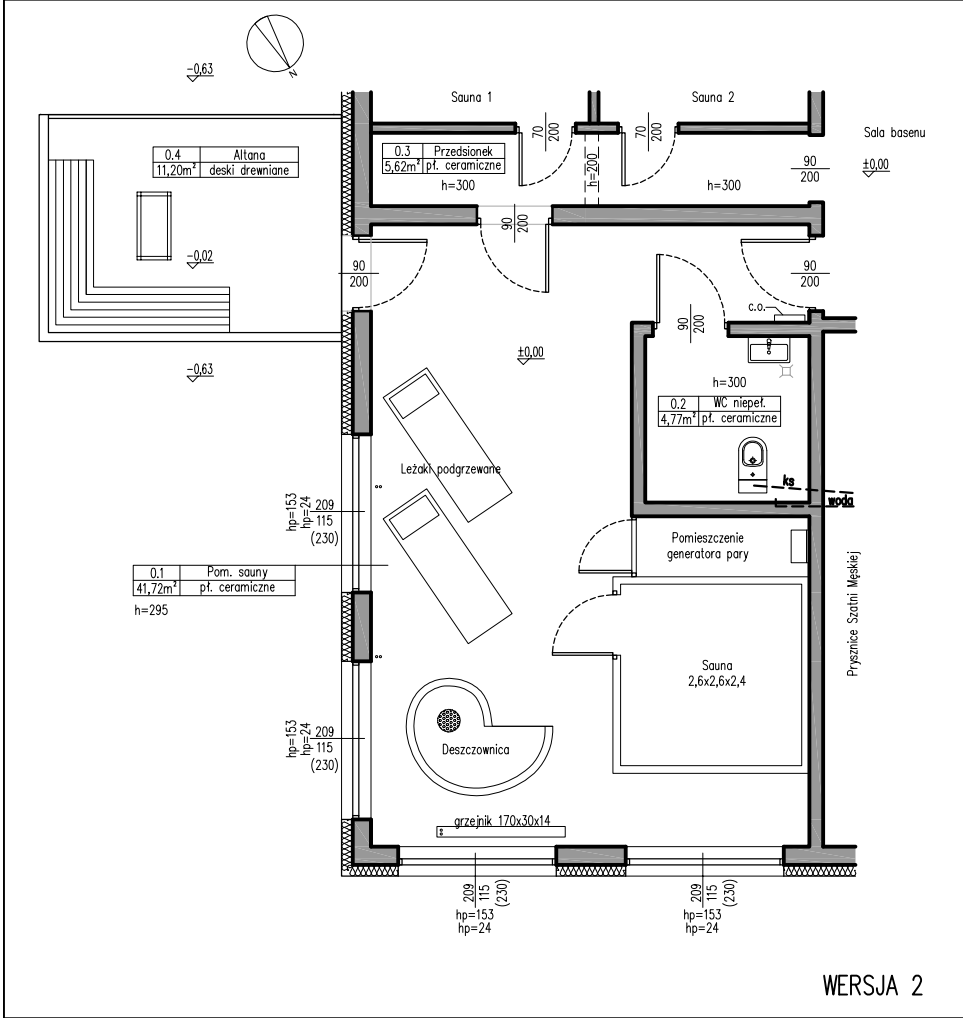
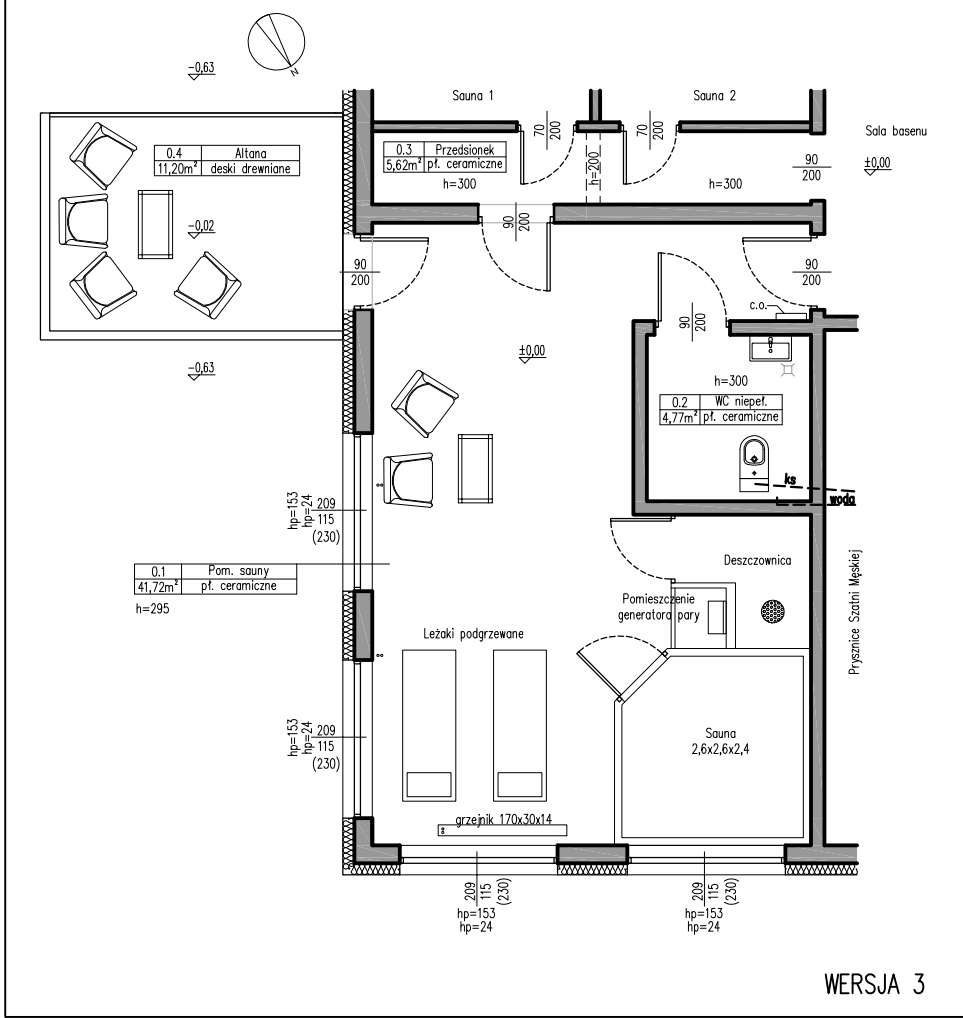


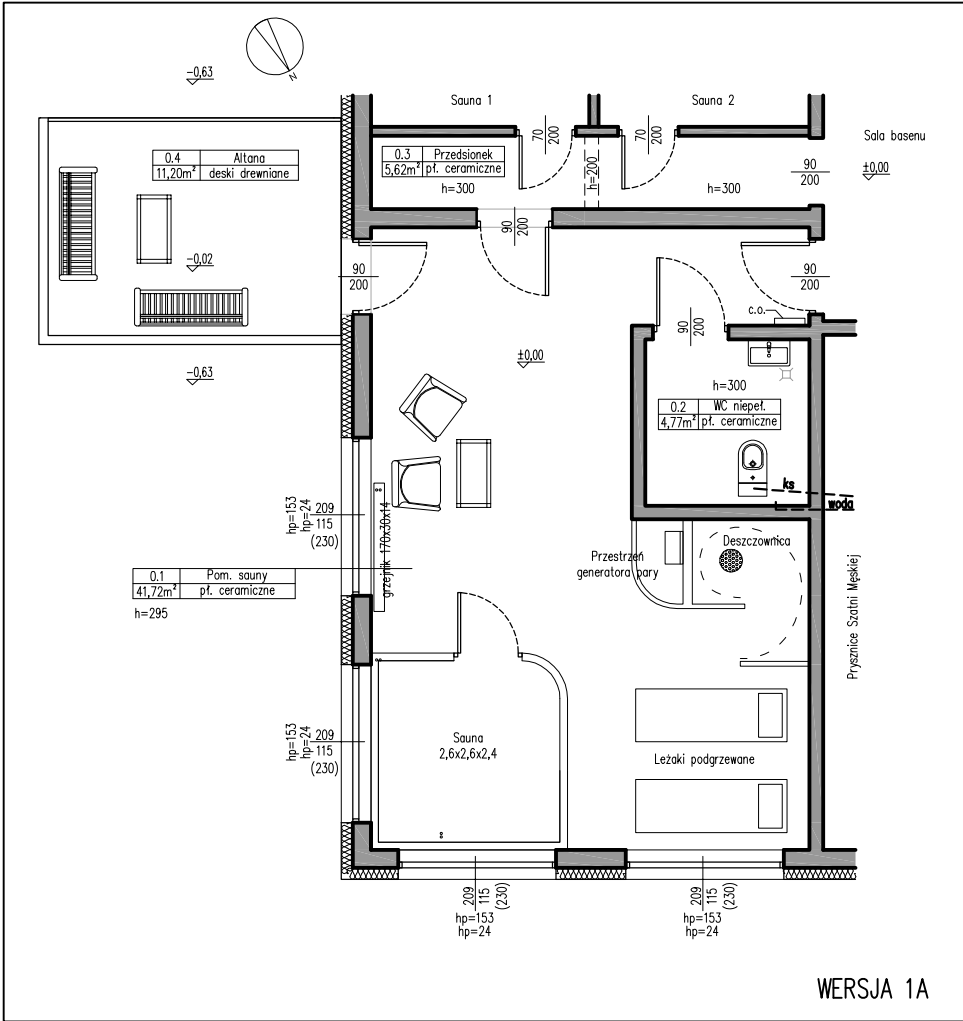
WERSJA 1B



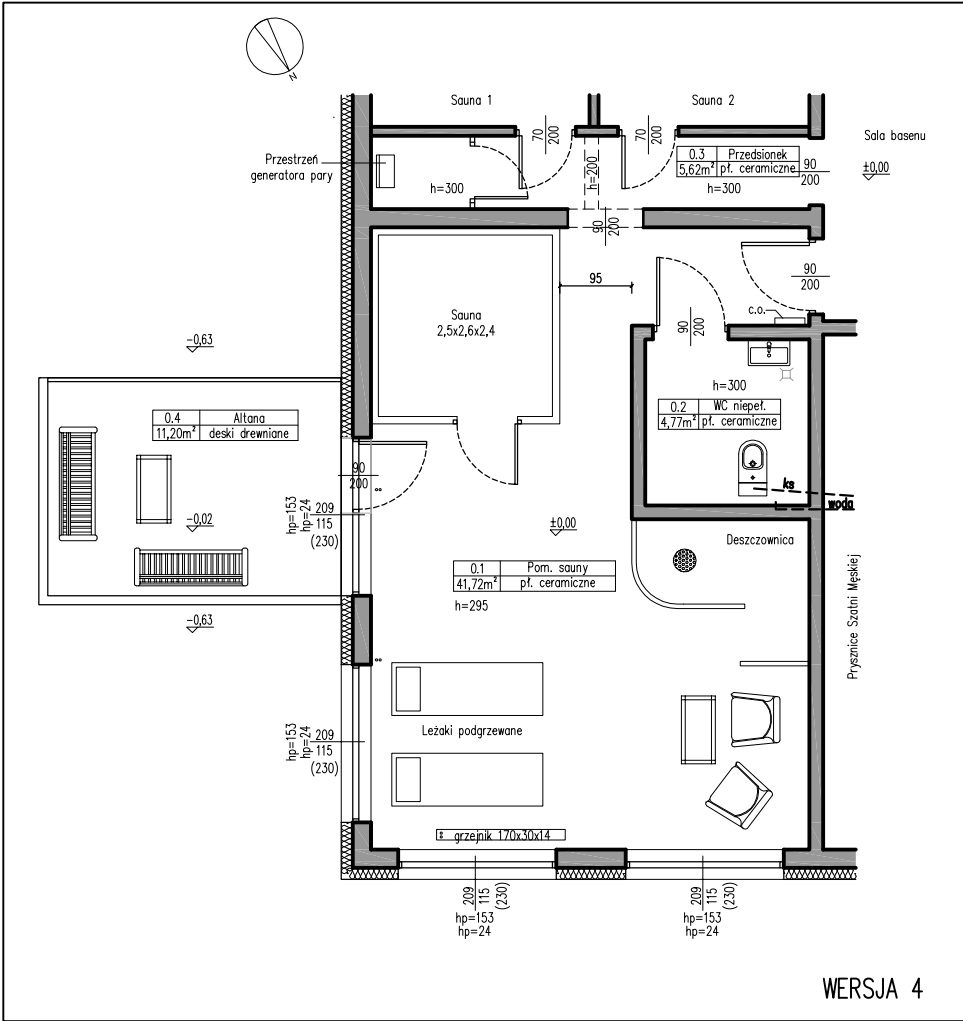
WERSJA 2



WERSJA 3



WERSJA 1A



WERSJA 4



biuro obsługi budownictwa

Biuro Obsługi Budownictwa
Mariusz Fabjanowski
50-323 Wrocław, ul. Kluczborska 13/1
tel. 0506177881, tel./fax (071) 3459264

Inwestor	Gmina Jelcz-Laskowice			
Adres	ul. Wincentego Witosa 24, 55-220 Jelcz-Laskowice			
Obiekt	Obiekt rekreacji - pływalnia			
Adres	ul. Basenowa 5, 55-220 Jelcz-Laskowice			
Adres geod.	działka nr 30/1, obręb Laskowice			
Temat projektu	Budowa sauny na Pływalni Miejskiej w Jelczu-Laskowicach			
Temat rysunku	WERSJE KONCEPCYJNE SAUNY			
	Imię i nazwisko	Data	Nr upr.	Podpis
Architektura:	dr inż. arch. Przemysław Nowakowski	10.2016	294/94/UW	
Współpraca:	mgr inż. arch. Jakub Chojnacki	10.2016		
BOB/16/47	1:100	Koncepcja	Arch.	A-02
Nr projektu	Skala	Faza	Branża	Nr rysunku