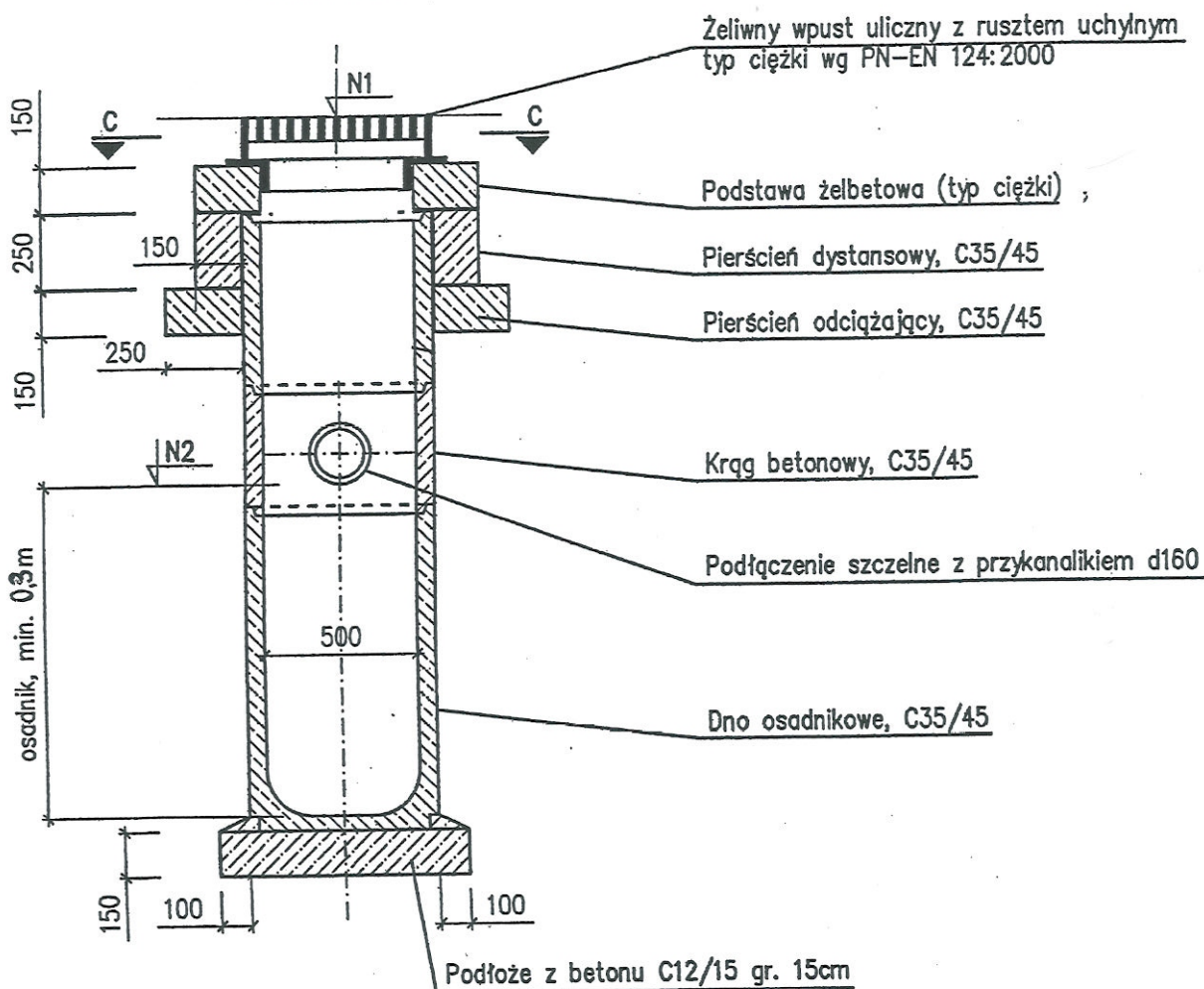


PRZEKRÓJ A-A



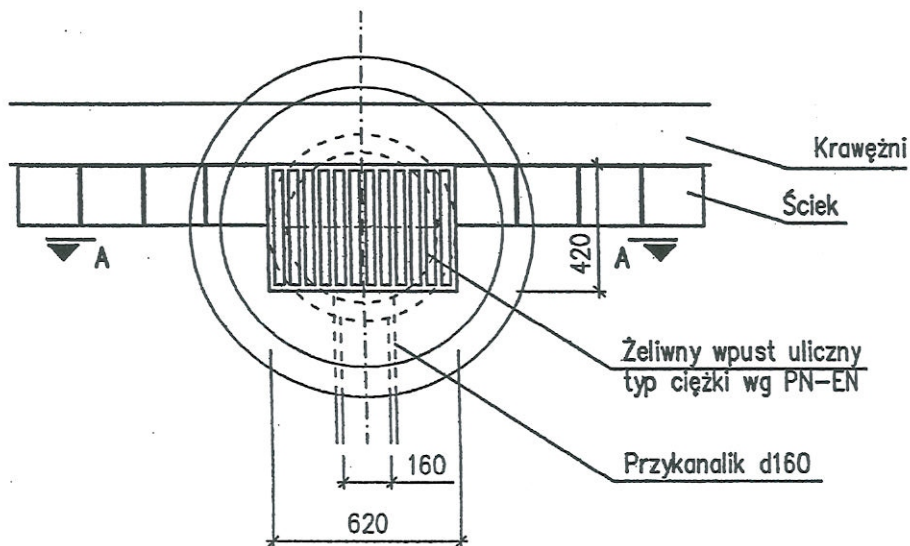
PRZEJŚCIE PRZEZ ŚCIANY BETONOWE

Istnieje często konieczność włączenia się przewodem z PVC do istniejącej studzienki tradycyjnej, na pracującej sieci, bez wymiany kinety na tworzywową. Realizuje się takie wejście poprzez stosowanie adaptorów (jak na rys. . . .).

W tym celu należy:

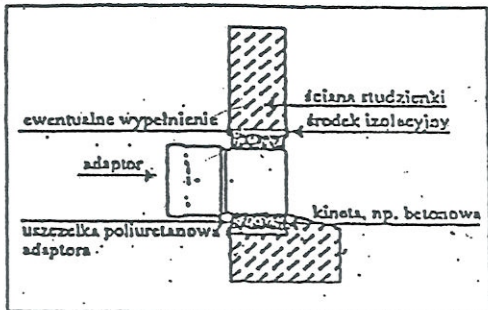
1. W ścianie wykonać otwór o średnicy lekko mniejszej niż zewnętrzna średnica adaptera.
2. Oczyszczyć i w miarę możliwości wyrównać otwór.
3. Wcisnąć adapter tak, aby przez rozprężenie uszczelniał otwór.
4. Jeżeli jest konieczność, to pustą przestrzeń pomiędzy adaptorem wypełnić rzadką zaprawą cementową, pianką poliuretanową lub innym środkiem uszczelniającym.
5. Wewnętrzne i zewnętrzne przestrzenie otworu pokryć środkiem izolacyjnym.

PRZEKRÓJ C-C



הערה.

Typowe przejście przez ścianę betonową



**Przedsiębiorstwo Robót
Ogólnobudowlano - Drogowych Pro-D,
Wierzbno 2, 55-216 Domaniów**

	Imię i Nazwisko	Data	Podpis	<p><u>Temat:</u> Projekt zagospodarowania terenu pomiędzy ulicami Piastowską i Bażantową w m. Jelcz - Laskowice.</p> <p><u>Adres:</u> Ulica Oławska w Jelczu - Laskowicach.</p> <p><u>Inwestor:</u> Miasto i Gmina w Jelczu – Laskowicach ul. Witosa 24 55-230 Jelcz-Laskowice</p>
Projektant	inż. Krzysztof Kania upr. 600/01	03 2014 r.		
Sprawdził	inż. Tadeusz Ceglarek			
Podziałka	<p align="center">ELEMENTY ODWODNIENIA STUDZIENKA SCIEKOWA Ø 500</p>			<p>Nr rysunku 6.3</p>