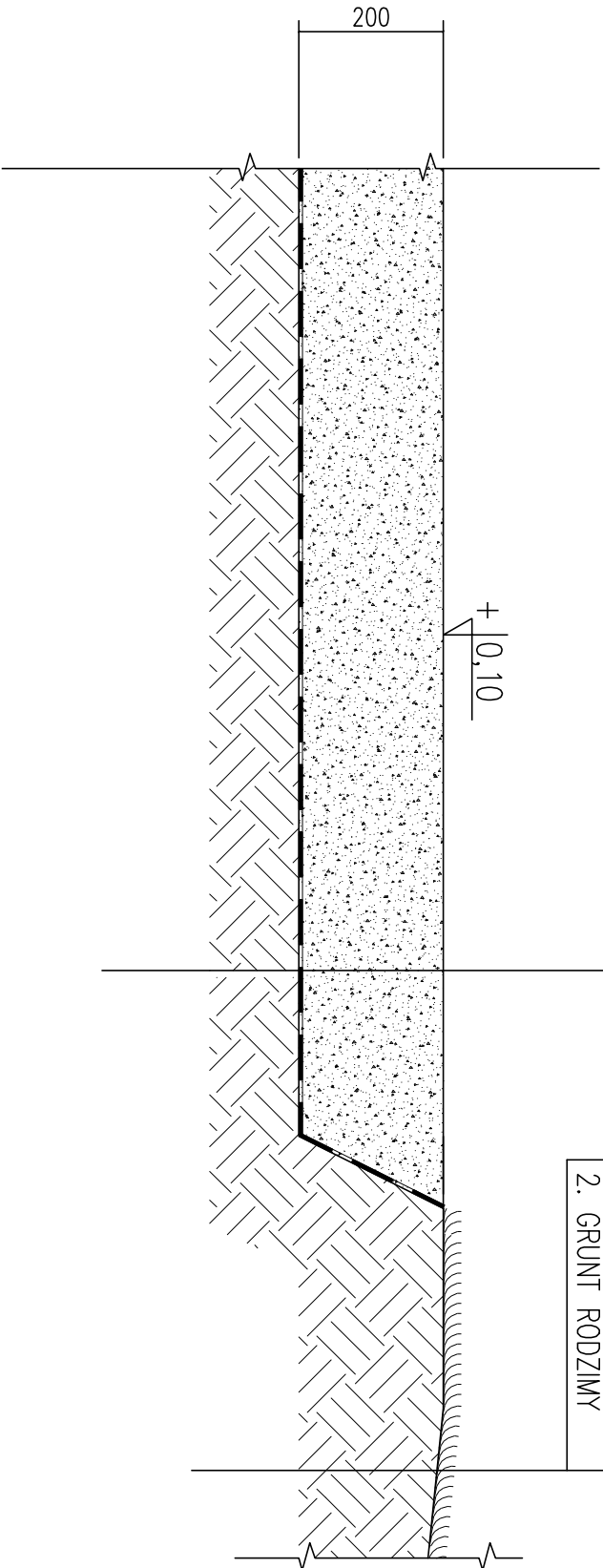


PRZEKRÓJ PRZEZ NAWIERZCHNIĘ PLACU ZABAW
Z PIASKU PIUKANEGO

1. PIASEK PIUKANY frakcja 0-2 gr. 20 cm
2. GEOWŁÓKNINA
3. GRUNT RODZIMY

1. TRAWA NATURALNA
2. GRUNT RODZIMY



UWAGA:

- WSZYSTKIE WYMIARY NALEŻY SPRAWDZIĆ NA BUDOWIE
- WSZYSTKIE ROBOTY BUDOWLANE WINNY BYĆ PROWADZONE ZGODNIE ZE SZTUKĄ BUDOWLANĄ

ZESPÓŁ PROJEKTOWY			
	IMIĘ I NAZWISKO	NR. UPR.	PODPIS
ARCH.	PROJEKTOWAŁ	DR INŻ. ARCH. MACIEJ STOLAK	185/00/DUW
	OPRACOWAŁ	MGR INŻ. ARCH. MARCIN GRABOWSKI	

ADRES OBIEKTU BUDOWLANEGO			
GMINA	MIEJSKOŚĆ	ULICA	NR
JELCZ ŁASKOWICE	DZIUPŁINA	PLAC ŚWIE TLICOWY	
DZIAŁKA OBIEKTU BUDOWLANEGO			
NR DZIAŁKI		OBRĘB	
226		DZIUPŁINA	
JEDNOSTKA PROJEKTOWA			
ARCHISPORT Sp. z o.o.			
51-640 WROCŁAW, UL. BRACI GIERŃSKICH 156			
TEL./FAX: 071/ 348 90 87			

OBIEKT / ZAKRES OPRACOWANIA		SKALA	BRANŻA
PROJEKT ZAGOSPODAROWANIA TERENU PLACU ZABAW W DZIUPŁINIE PRZY PLACU ŚWIE TLICOWYM		1:10	A
		STADIUM	DATA
		PB	10.2011
RYSUNEK		NR RYS.	
PRZEKRÓJ PRZEZ NAWIERZCHNIĘ PLACU ZABAW		PB_PL.A-03	