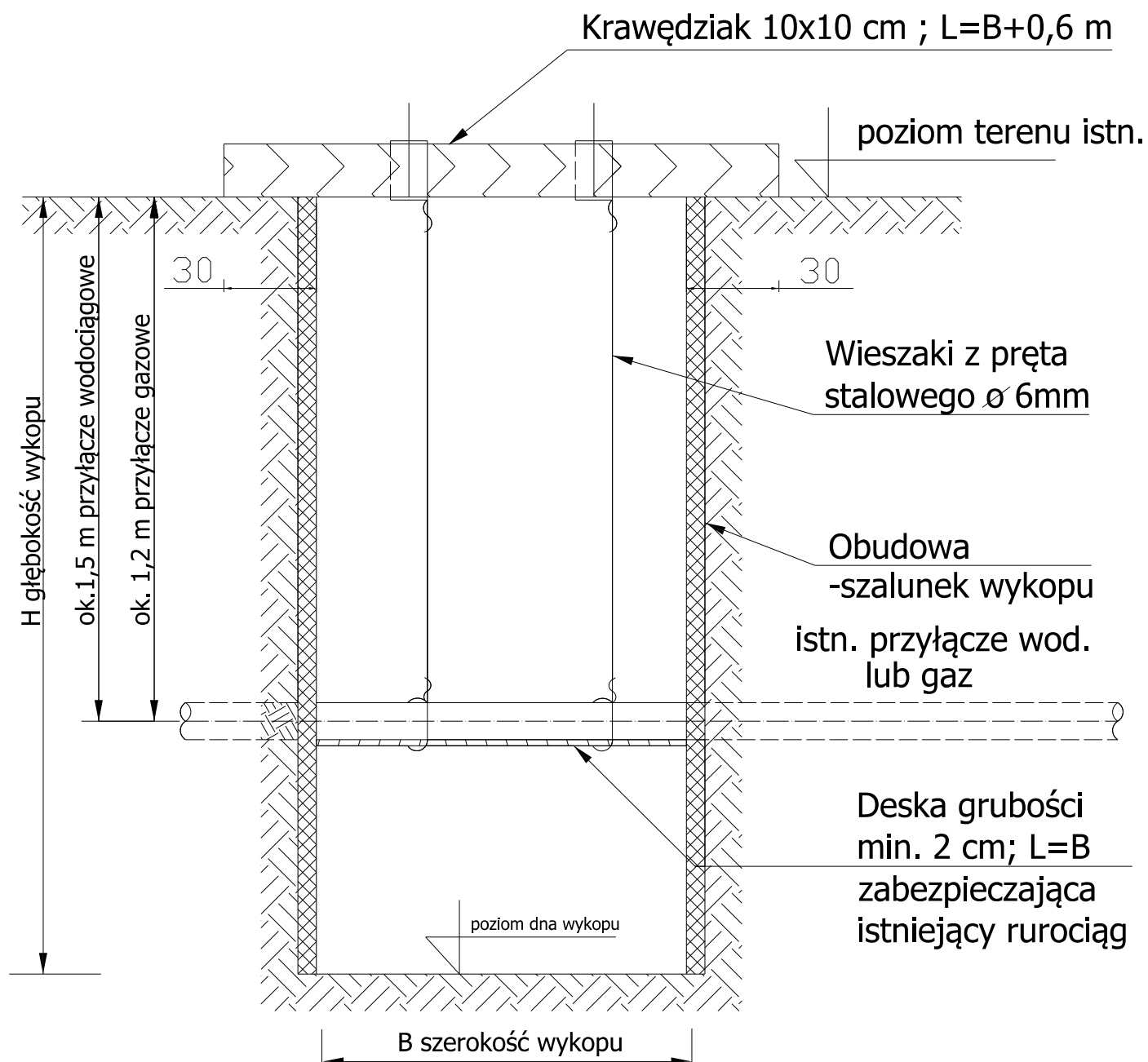


SPOSÓB PODWIESZENIA ISTNIEJĄCYCH SIECI WODOCIĄGOWYCH I GAZOWYCH



PRACOWNIA PROJEKTOWANIA I NADZORU mgr inż. Kazimierz STRZELCZYK „DRO-INSTAL” 58-200 DZIERŻONIÓW ul. ŚWIDNICKA 24 tel. 645-85-00		SKALA 1:20
OBIEKT	"Przebudowa ulicy Świerkowej w Jelczu-Laskowicach z uwzględnieniem przebudowy drogi, budowy kanalizacji deszczowej, budowy oświetlenia drogowego, zagospodarowania terenów zielonych"	DATA 12.2012r.
RYSUNEK	STUDNIA BETONOWA FI1000	RYS. NR
INWESTOR	GMINA JELCZ-LASKOWICE	
ASYST. PROJEKTANTA	Krzysztof STRZELCZYK	
ASYST. PROJEKTANTA	inż. Rafał SZPALEK	
ASYST. PROJEKTANTA	mgr inż. Robert HEJN	
PROJEKTANT	mgr inż. Kazimierz STRZELCZYK	Upr.bud. UAN-VI-6/3/11/91
PROJEKTANT	mgr inż. Kazimierz STRZELCZYK	Upr.bud. UAN-VI-6/3/11/91