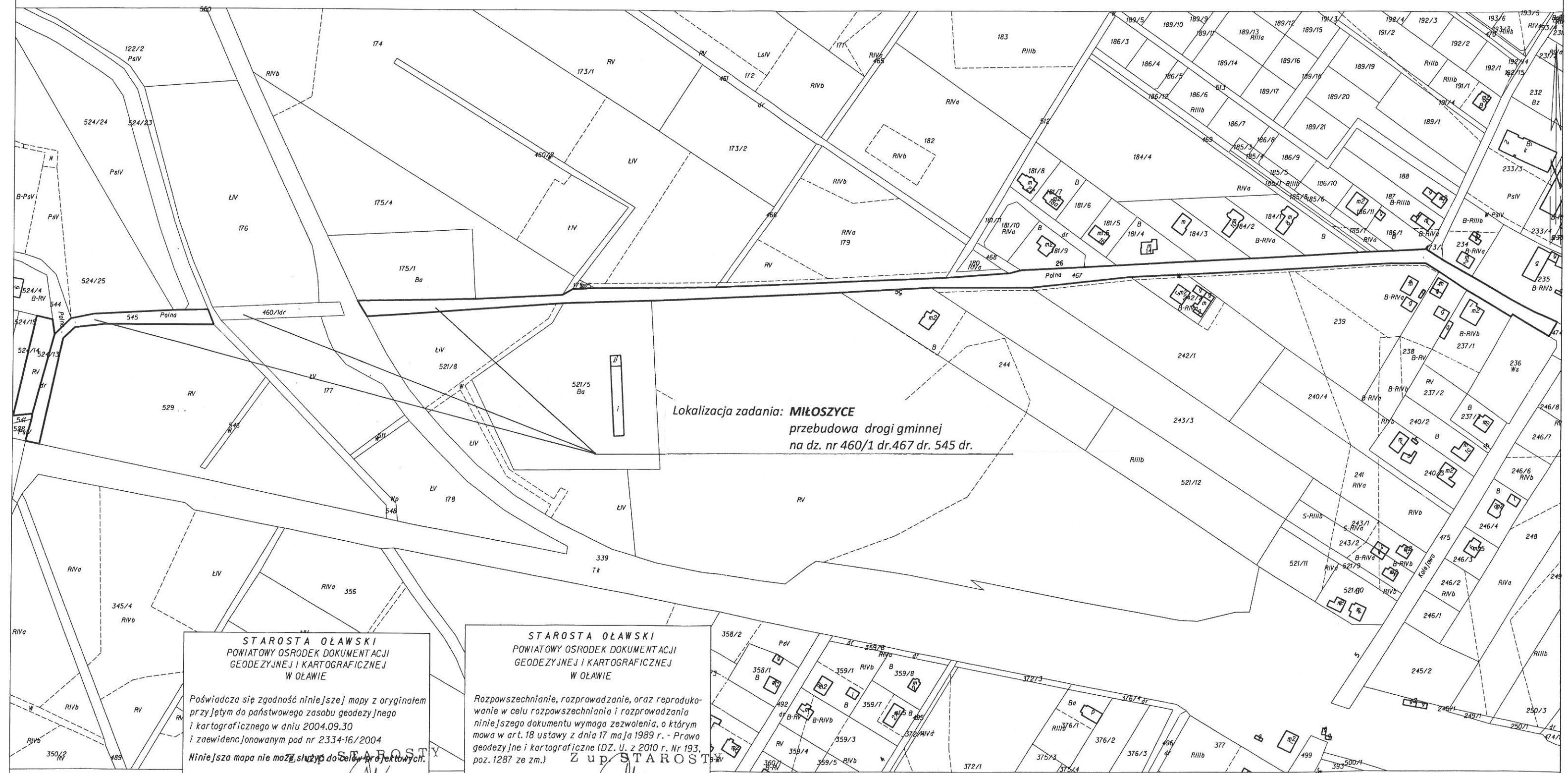


STAROSTWO POWIATOWE  
W OŁAWIE  
ul. 3 Maja 1, 55-200 OŁAWA  
tel. 71 301 16 22, fax 71 301 16 62  
NIP 912-16-54-923  
- 1 -

KOPIA MAPY EWIDENCYJNEJ  
obr. Miłoszyce 0013: dz. 270, 467, 524/13, 545  
SKALA 1:3000



Lokalizacja zadania: **MIŁOSZYCE**  
przebudowa drogi gminnej  
na dz. nr 460/1 dr.467 dr. 545 dr.

STAROSTA OŁAWSKI  
POWIATOWY OŚRODEK DOKUMENTACJI  
GEODEZYJNEJ I KARTOGRAFICZNEJ  
W OŁAWIE

Poświadczam zgodność niniejszej mapy z oryginałem  
przyjętym do państwowego zasobu geodezyjnego  
i kartograficznego w dniu 2004.09.30  
i zaewidencjonowanym pod nr 2334-16/2004  
Niniejsza mapa nie może służyć do celów projektowych.

Oława, 2012.11.16  
(miejscowość i data)

mgr inż. Marek Konefał  
NACZELNIK  
Wydziału Geodezji i Kartografii Powiatowego  
Ośrodka Dokumentacji Geodezyjnej  
i Kartograficznej

STAROSTA OŁAWSKI  
POWIATOWY OŚRODEK DOKUMENTACJI  
GEODEZYJNEJ I KARTOGRAFICZNEJ  
W OŁAWIE

Rozpowszechnianie, rozprowadzanie, oraz reprodukowanie  
w celu rozpowszechniania i rozprowadzania  
niniejszego dokumentu wymaga zezwolenia, o którym  
mowa w art. 18 ustawy z dnia 17 maja 1989 r. - Prawo  
geodezyjne i kartograficzne (DZ. U. z 2010 r. Nr 193,  
poz. 1287 ze zm.)

Oława, 2012.11.16  
(miejscowość i data)

mgr inż. Marek Konefał  
NACZELNIK  
Wydziału Geodezji i Kartografii Powiatowego  
Ośrodka Dokumentacji Geodezyjnej  
i Kartograficznej

Oława dn. 2012-11-16  
Sporządziła: Renata Batór