

STAROSTWO POWIATOWE
w OŁAWIE
ul. 3 Maja 1, 55-200 OŁAWA
tel. 71 301 16 22, fax 71 301 16 62
NIP 912-16-54-923

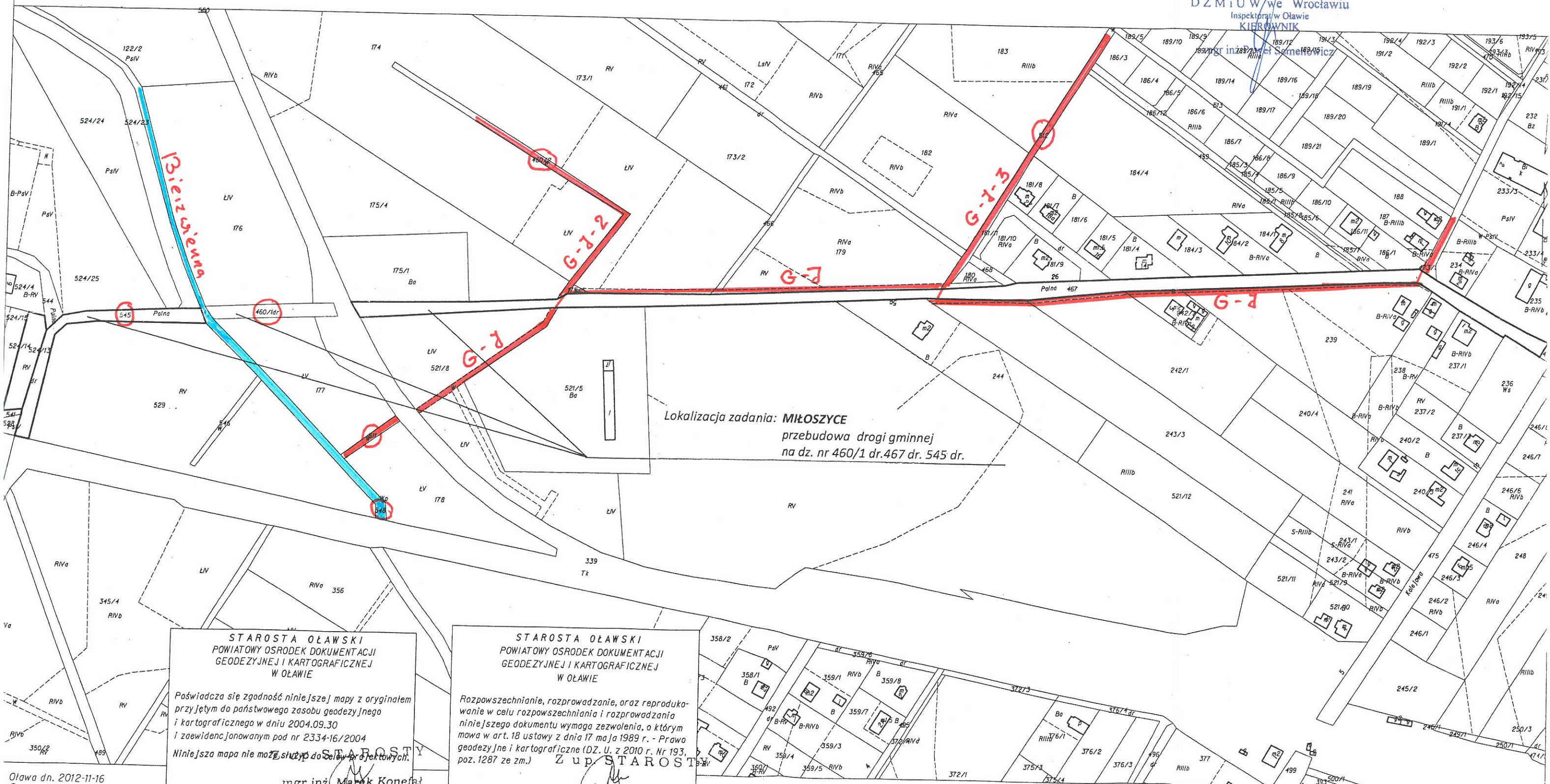
KOPIA MAPY EWIDENCYJNEJ
obr. Miłoszyce 0013: dz. 270, 467, 524/13, 545
SKALA 1:3000

Województwo: dolnośląskie
Powiat: oławski
Jednostka ewidencyjna: Jelcz-Laskowice - obszar wiejski 021503_5
Obręb: Miłoszyce 0013

DOLNOŚLĄSKI ZARZĄD
MELIORACJI I URZĄDZEN WODNYCH

we Wrocławiu
INSPEKTORAT W OŁAWIE
55-200 Oława, ul. 3 Maja 1
tel./fax (71) 313-23-84

uzgodniono pisemnie
M.E. 4600124113
z dn. 11.09.13
z dnia 22.02.2013r.
DZMIUW we Wrocławiu
Inspektorat w Oławie
KIEROWNIK



STAROSTA OŁAWSKI
POWIATOWY OŚRODEK DOKUMENTACJI
GEODEZYJNEJ I KARTOGRAFICZNEJ
W OŁAWIE

Poświadczam zgodność niniejszej mapy z oryginałem
przyjętym do państwowego zasobu geodezyjnego
i kartograficznego w dniu 2004.09.30
i zaewidencjonowanym pod nr 2334-16/2004

Niniejsza mapa nie może służyć do celów projektowych.

Oława, 2012.11.16
(miejscowość i data)

mgr inż. Marek Konefał
NACZELNIK
Wydziału Geodezji i Kartografii Powiatowego
Ośrodka Dokumentacji Geodezyjnej
i Kartograficznej

STAROSTA OŁAWSKI
POWIATOWY OŚRODEK DOKUMENTACJI
GEODEZYJNEJ I KARTOGRAFICZNEJ
W OŁAWIE

Rozpowszechnianie, rozprowadzanie, oraz reproduko-
wanie w celu rozpowszechniania i rozprowadzania
niniejszego dokumentu wymaga zezwolenia, o którym
mowa w art. 18 ustawy z dnia 17 maja 1989 r. - Prawo
geodezyjne i kartograficzne (Dz. U. z 2010 r. Nr 193,
poz. 1287 ze zm.)

Oława, 2012.11.16
(miejscowość i data)

mgr inż. Marek Konefał
NACZELNIK
Wydziału Geodezji i Kartografii Powiatowego
Ośrodka Dokumentacji Geodezyjnej
i Kartograficznej

Legenda:

— - ciek
— - rosy melior. szczegółowych